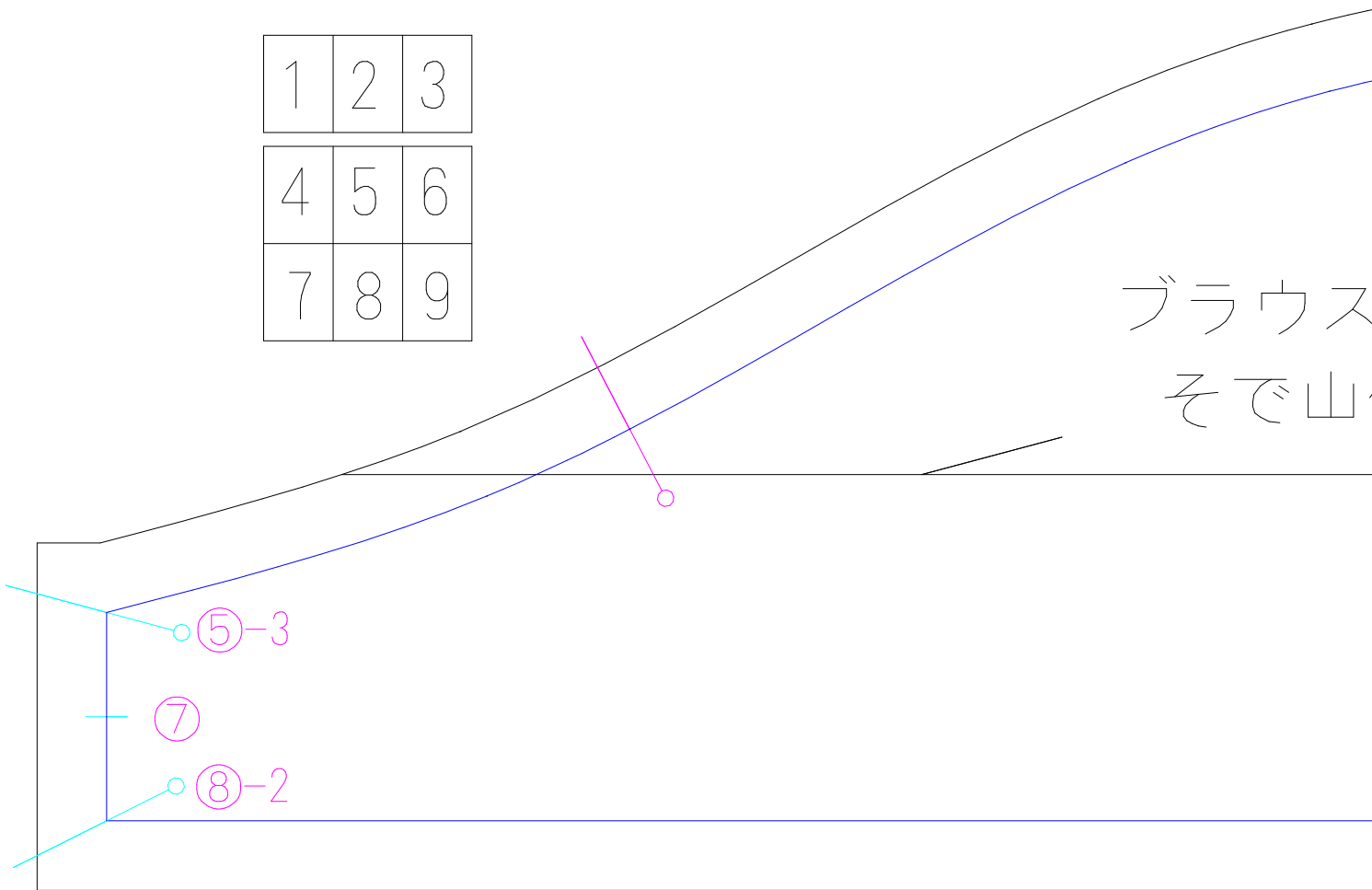
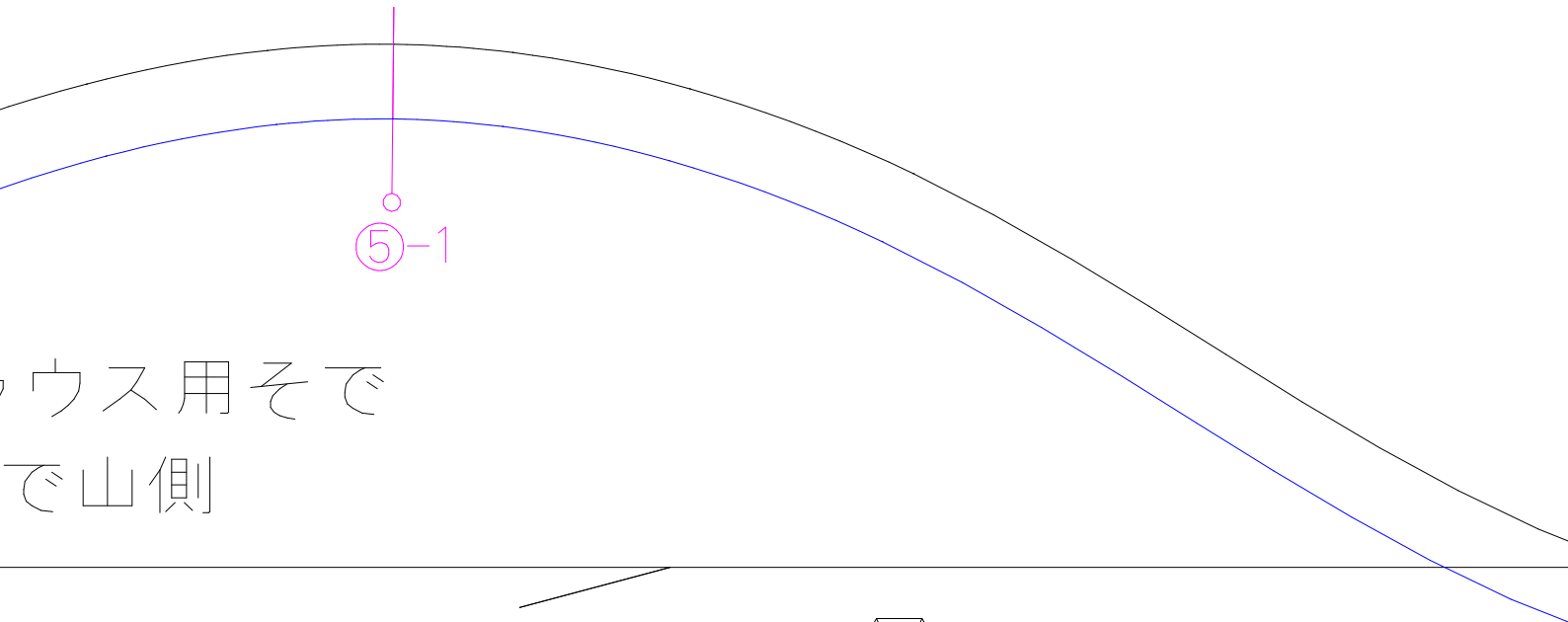


1	2	3
4	5	6
7	8	9

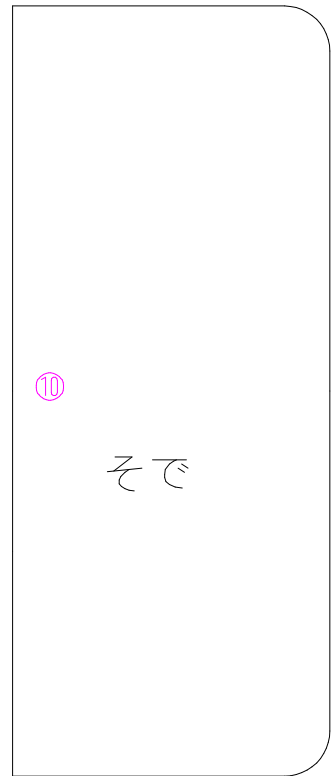
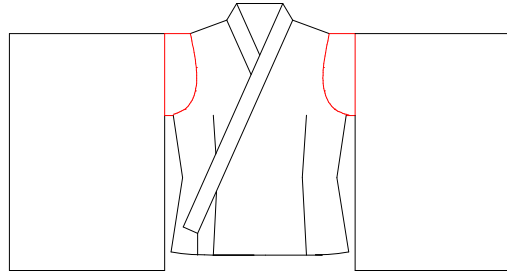
ブラウス  
そで山



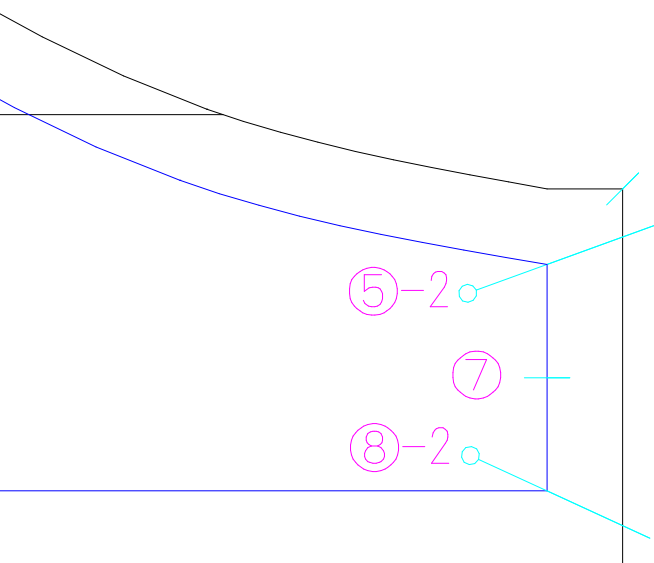


ブラウス用そで  
で山側

8-1



↑ この線を布の折り山に合わせて上下対称に切り出す ↑



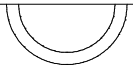
⑧-1

⑧-2

ブラウス

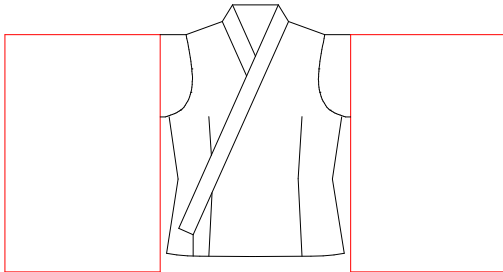
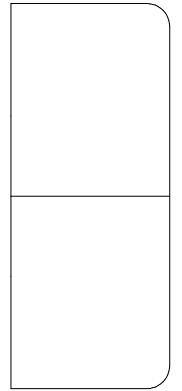
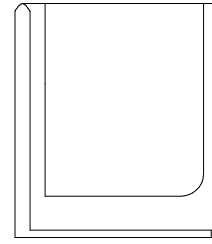
手作

ht



↑ この線を布の折り山に合わせて上下対称に切り出す ↑

ウス用そで



手作り服の作り方と型紙

USAKOの洋裁工房

そで口はここま

<http://yousai.net/>





出す ↑

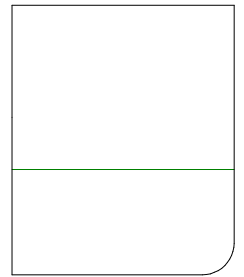


口はここまで→○



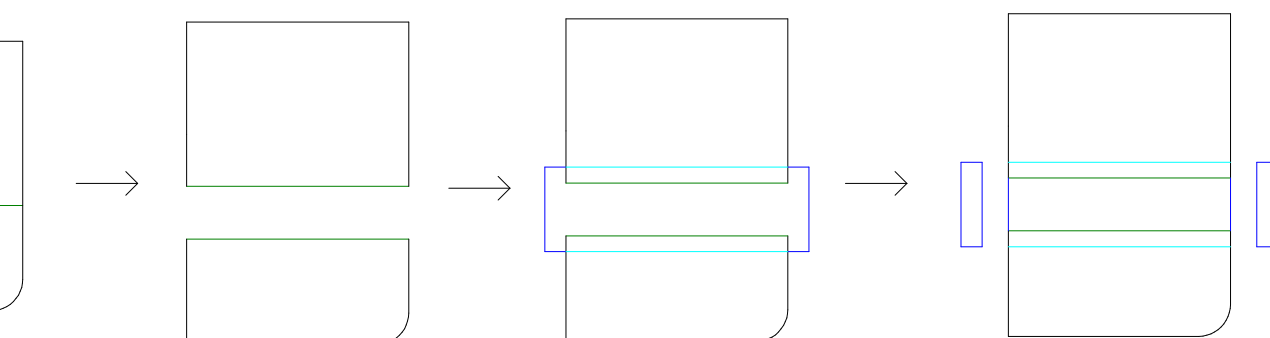
＜7＞着物そで（ブラウス・チャイナブラウス・着物えりブラウス共用）

丈を伸ばしたい場合





この場合はここで型紙を切り開き、紙を足して長くする





<9>着物そで (ブラウス・チャイナブラウス・着物えりブラウス共用)

