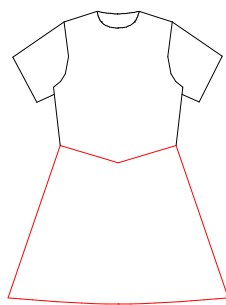
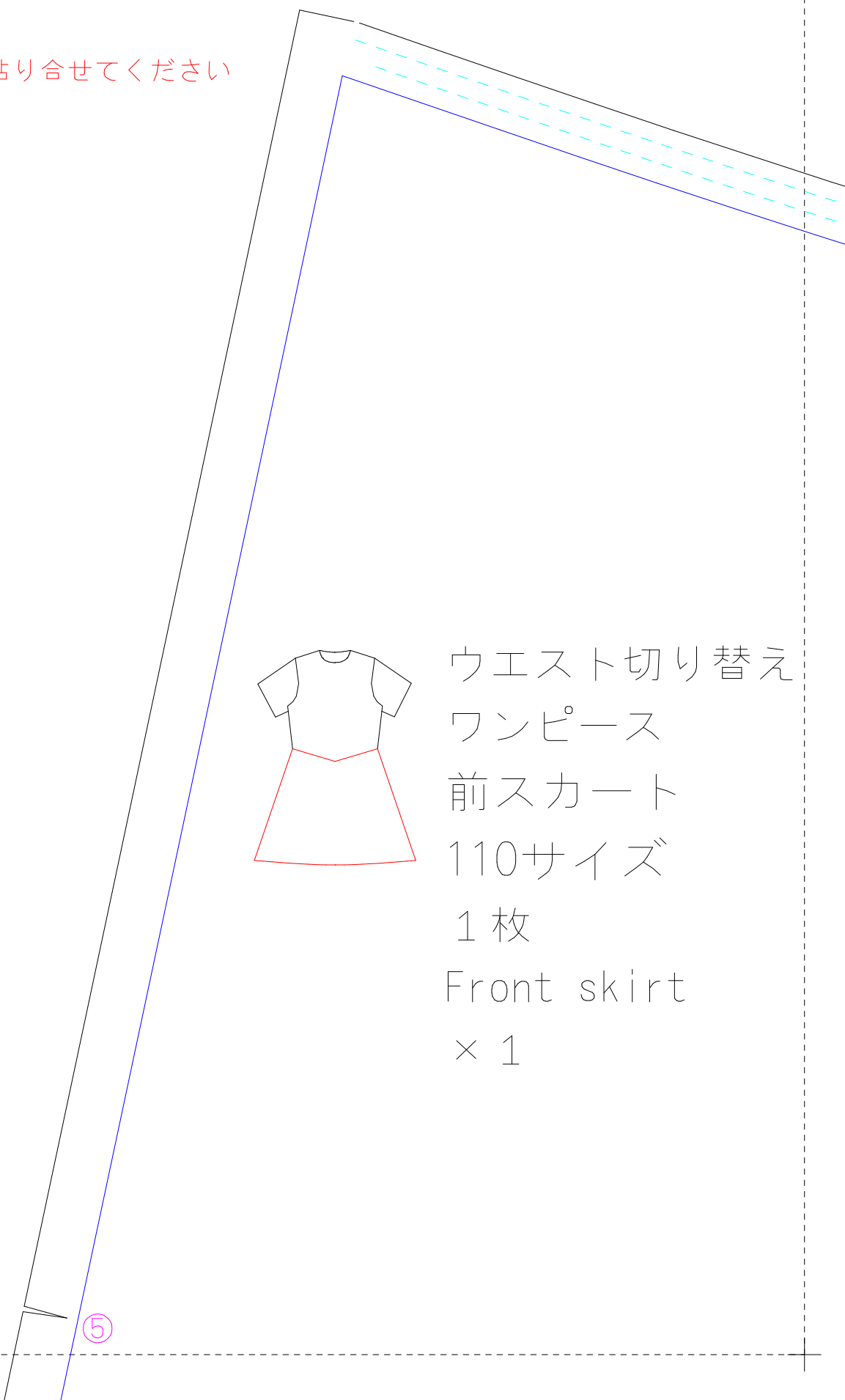


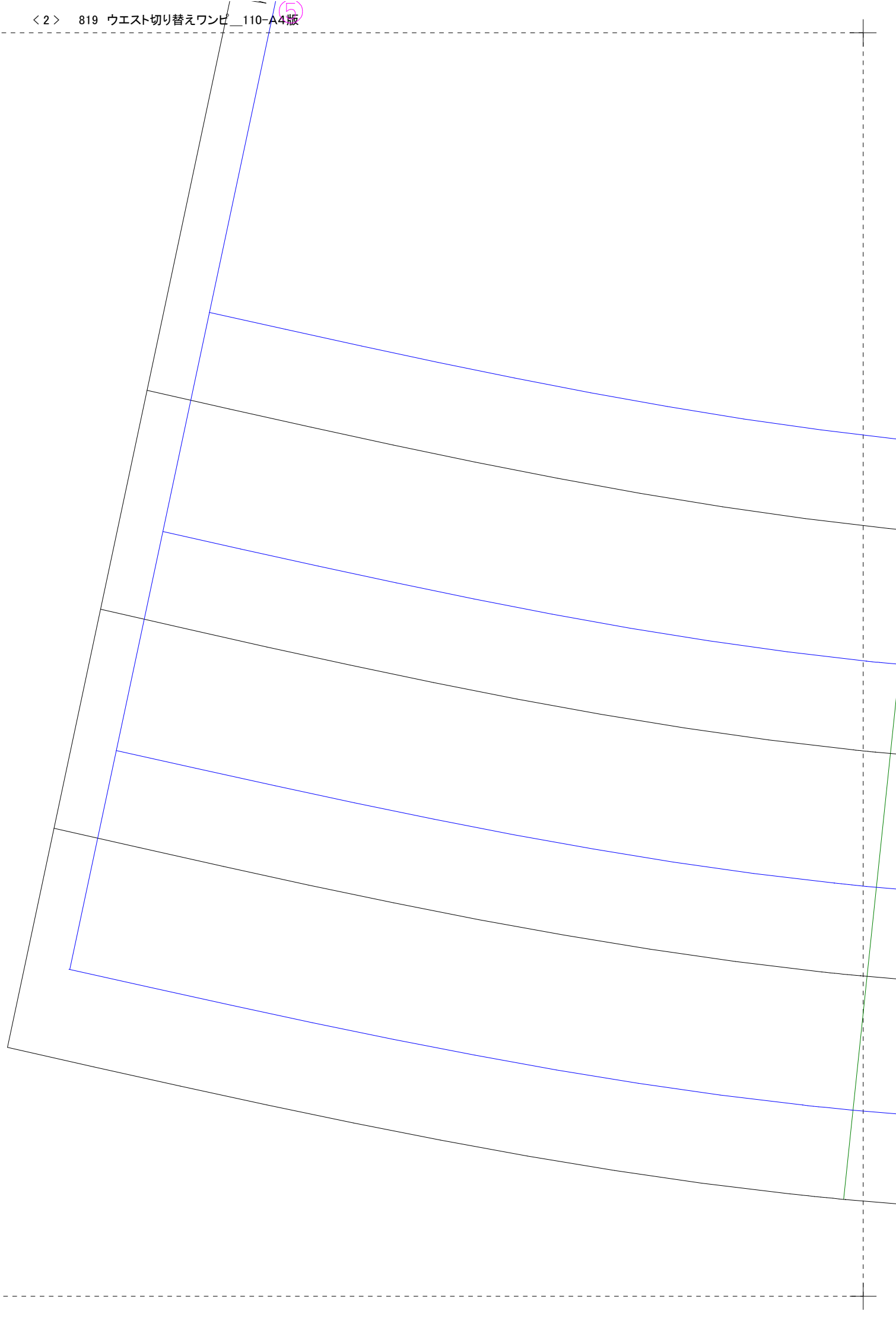
1	3	5	7	9	11
2	4	6	8	10	12

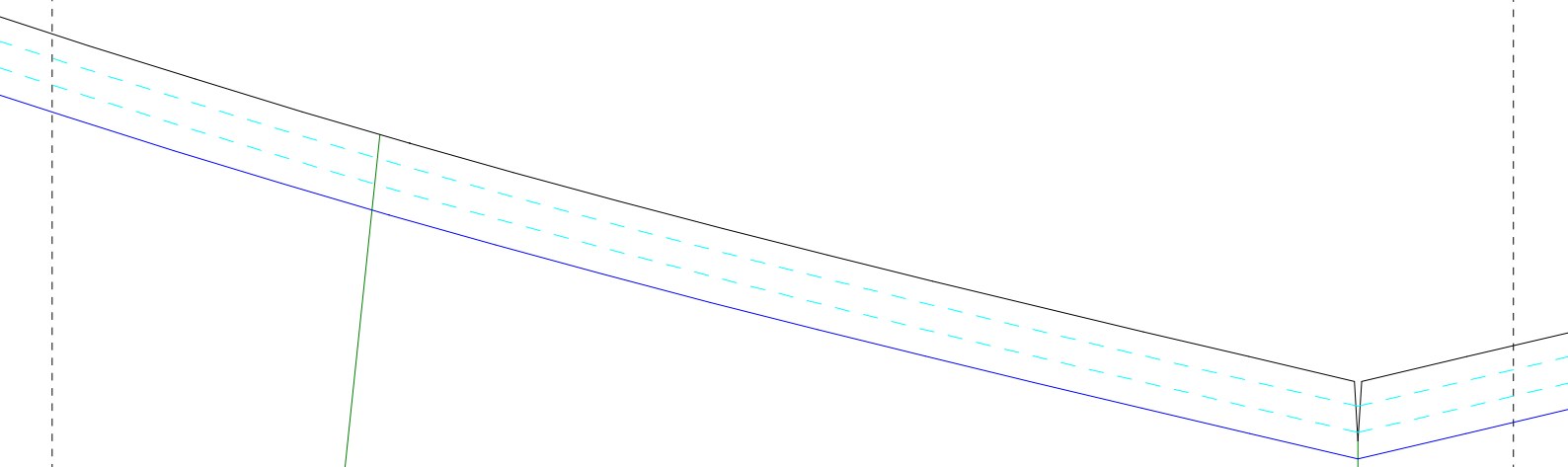
この図のように貼り合せてください



ウエスト切り替え  
ワンピース  
前スカート  
110サイズ  
1枚  
Front skirt  
× 1

⑤





③

縫い代・切り取り線  
Seam margin

出来上がり・縫い合わせ線  
Finishing line



接着芯を貼る範囲  
Area that apply interfacing.

地の目（生地縦の向き）  
Direction of material.  
Layer this line will parallel  
with height of material.

ギャザーをよせる場所  
Position where gather.



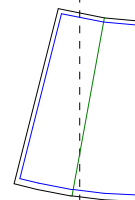
合印（縫い合わせの位置の印）  
縫い代に5~7mmほど切り込みを  
入れておくと縫い合わせがしやすいよ  
Snip the material as a mark.



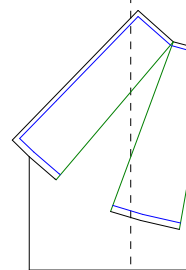
合印（縫い合わせの位置あわせ）  
出来上がり線の角に穴をあけて  
そこから印をつけると角が合わせやすい  
Where the corner.

drawing a point the material as a mark.

スカート



緑の線  
cut the

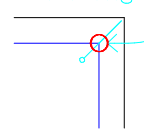


型紙の下  
put paper  
下側を広  
enlarge  
テープで  
fix it i

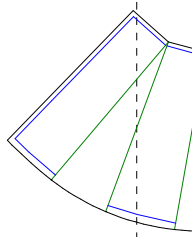
そこから印をつけると角が合わせやすい

where the corner.

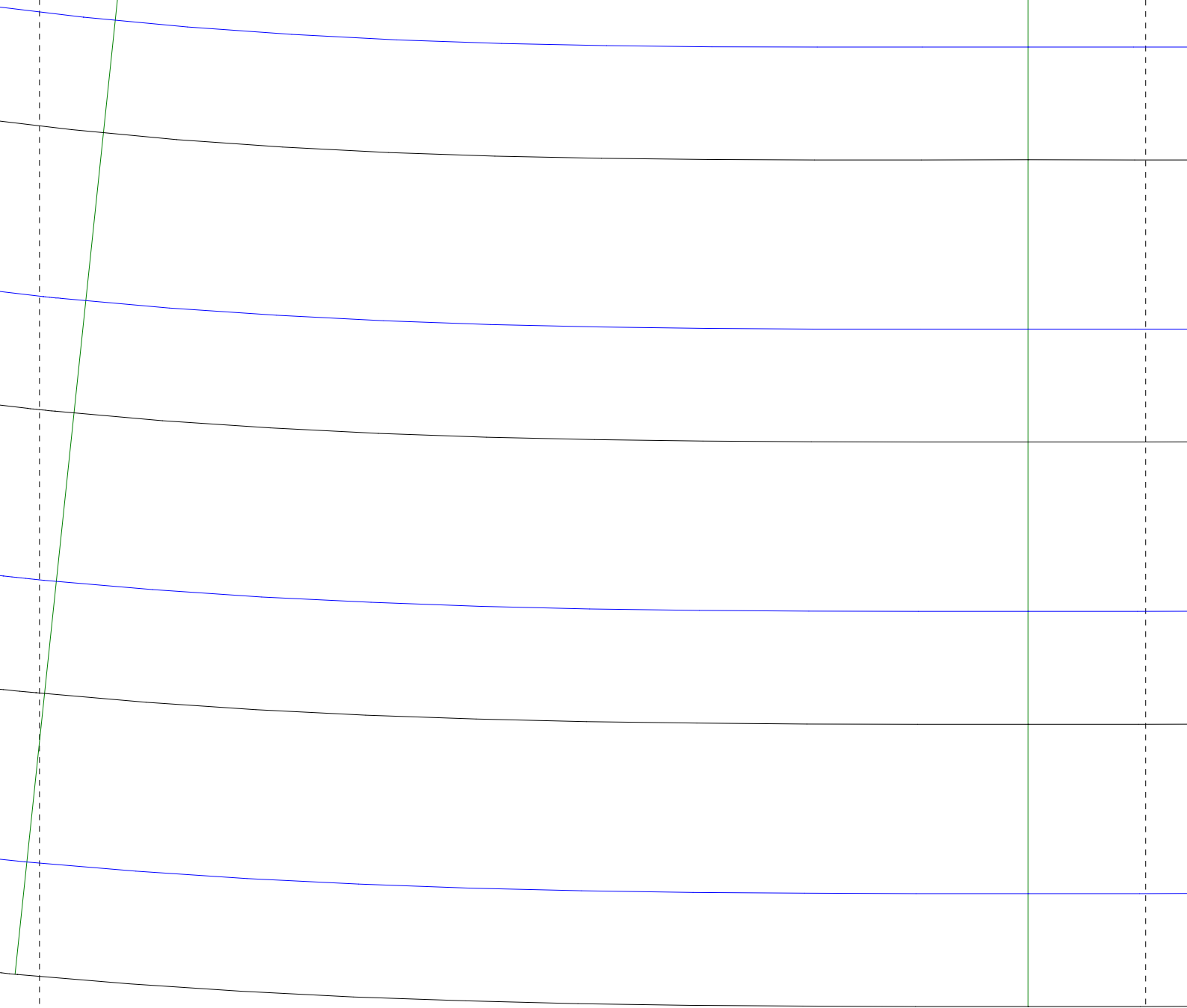
drawing a point the material as a mark.

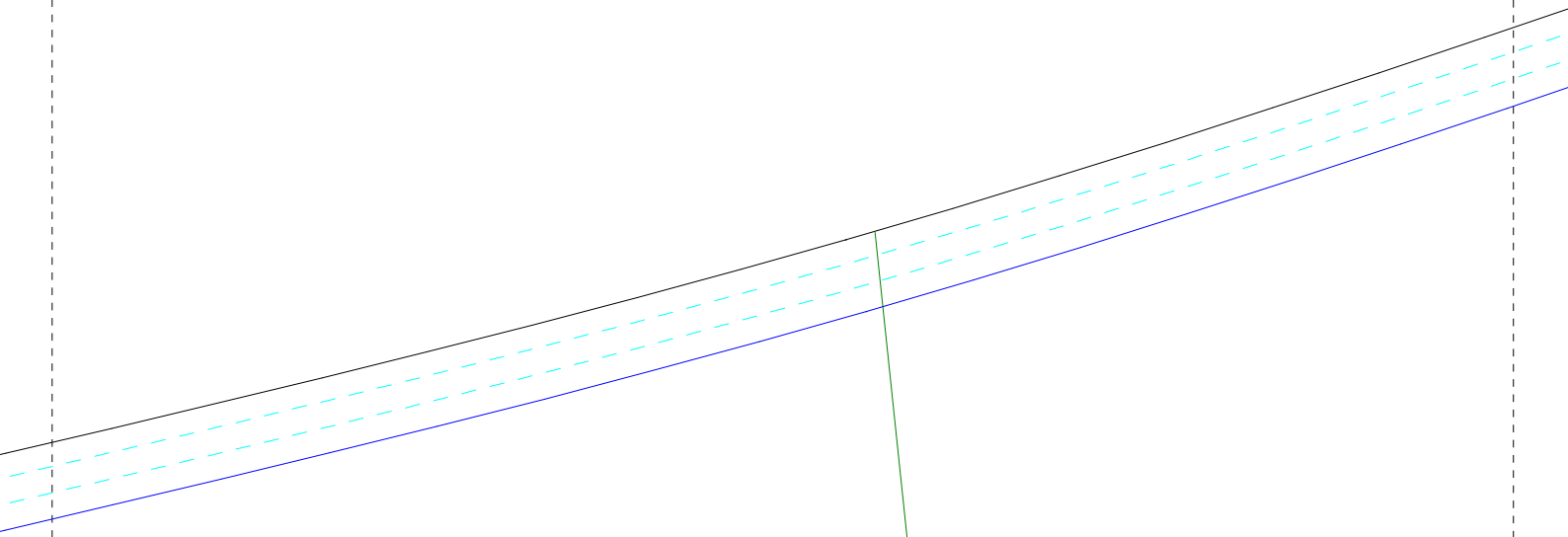


fix it

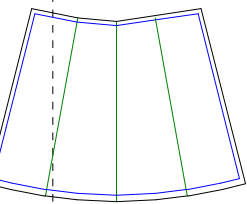


線を消す  
make a

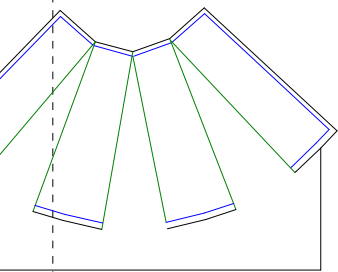




スカートのボリュームアップ

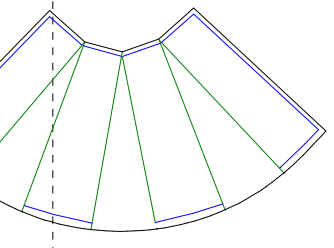


緑の線で切る  
cut the green line

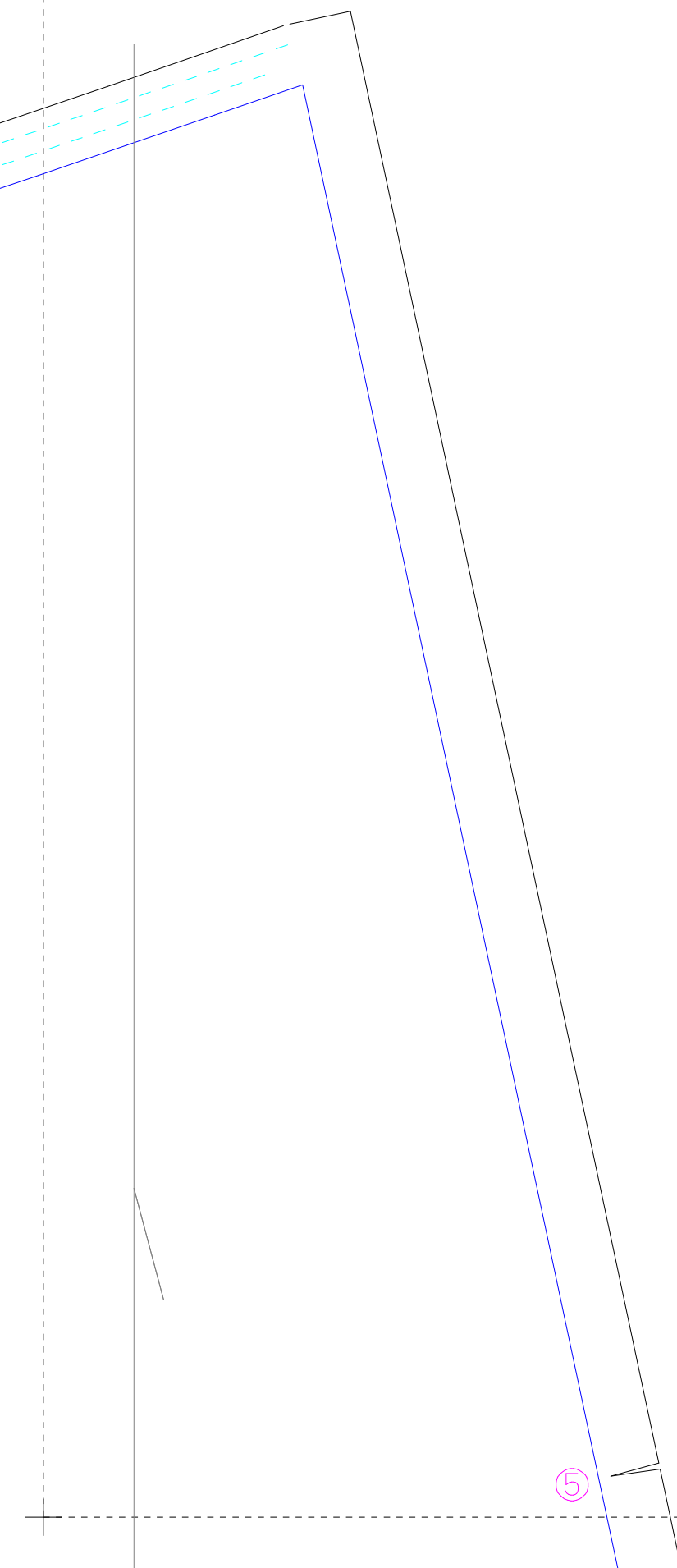


紙の下に紙を重ねる  
paper under the paper pattern  
裾を広げる。  
enlarge the bottom.

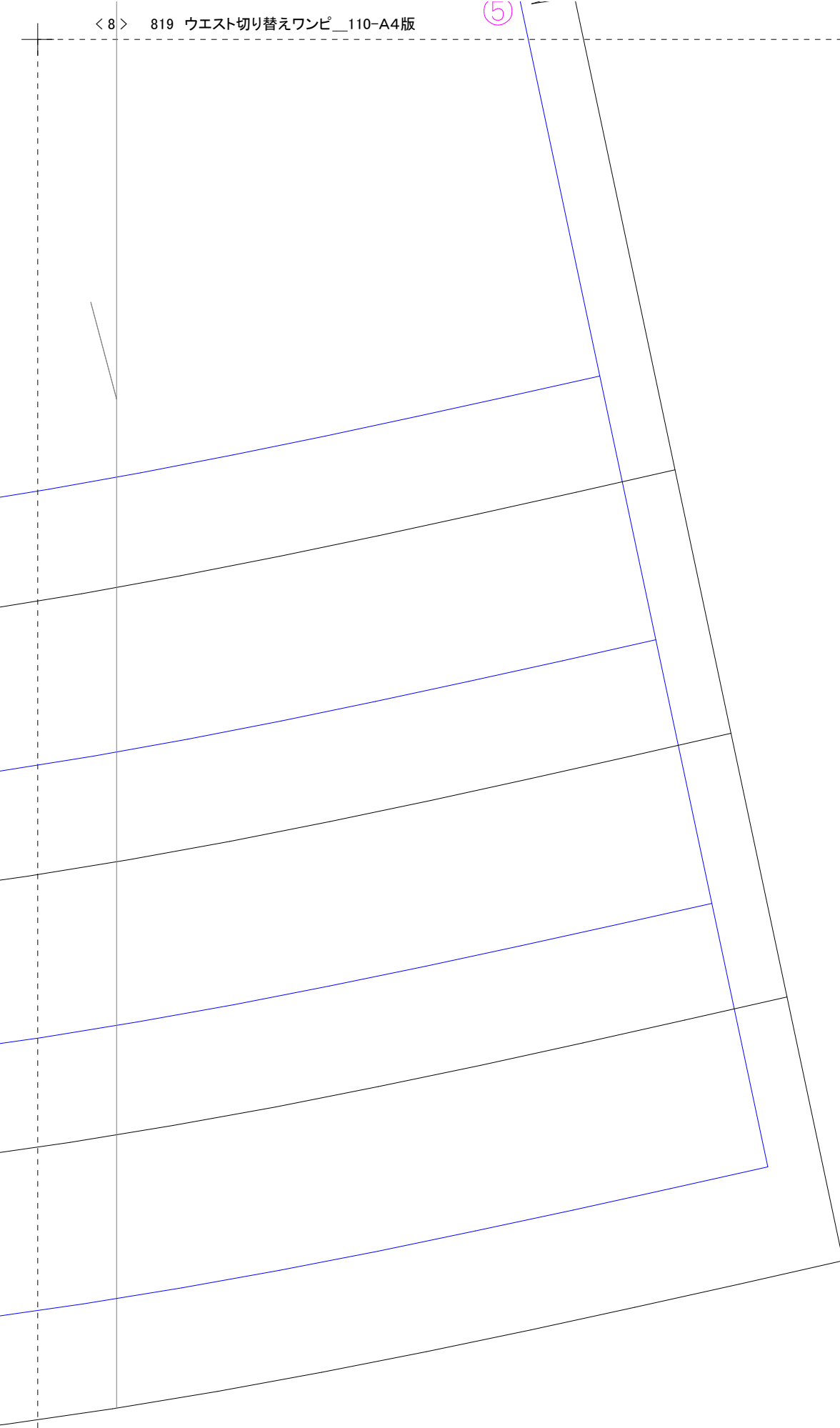
テープで固定する  
fix it in a scotch tape



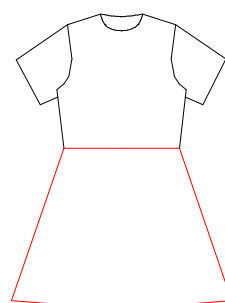
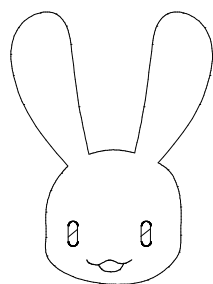
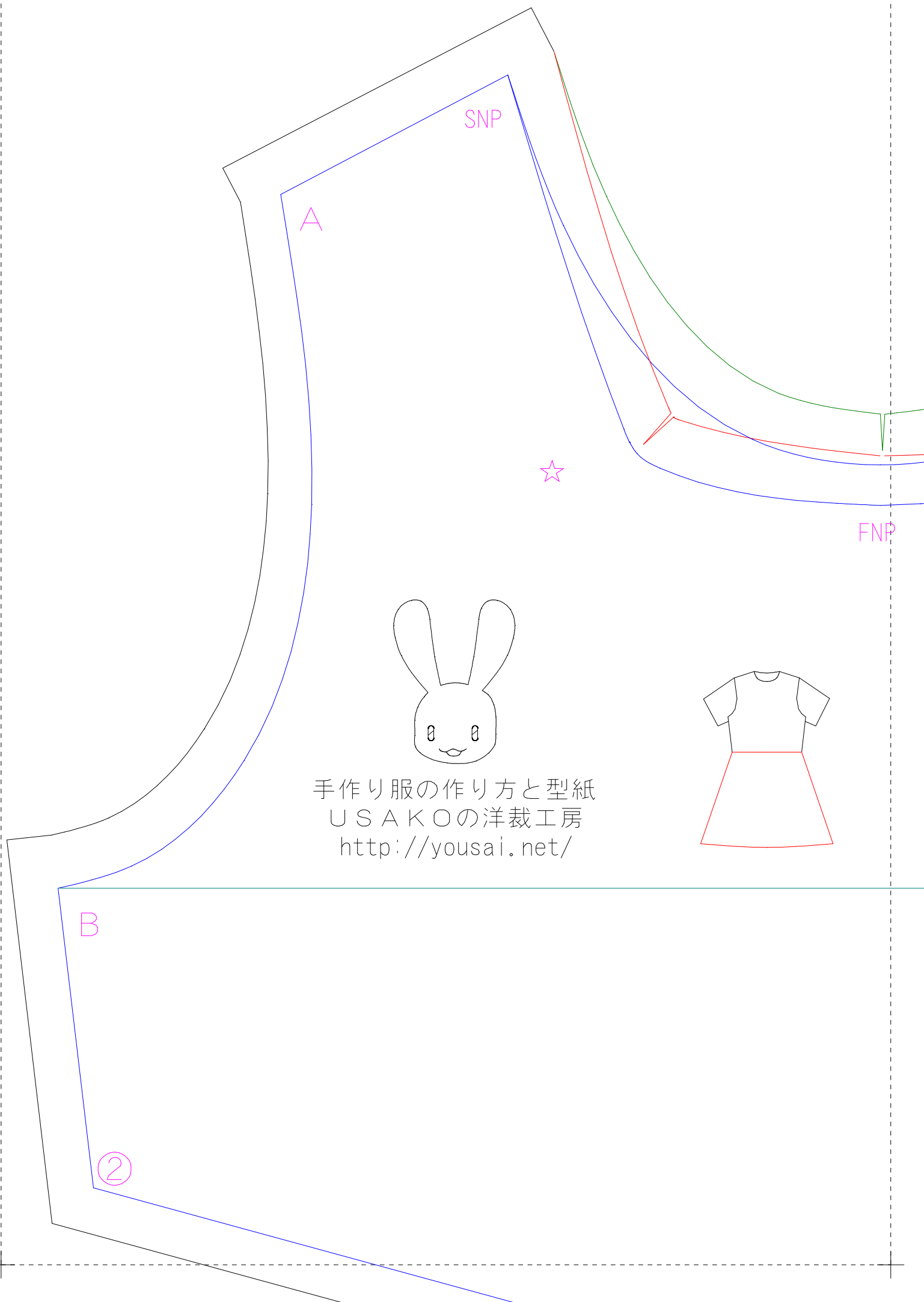
線を清書する  
make a fair copy of a line



⑤







手作り服の作り方と型紙  
USA KOの洋裁工房  
<http://yousai.net/>

B

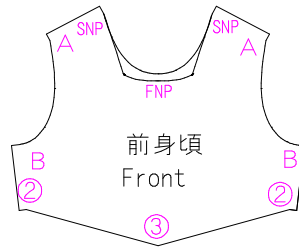
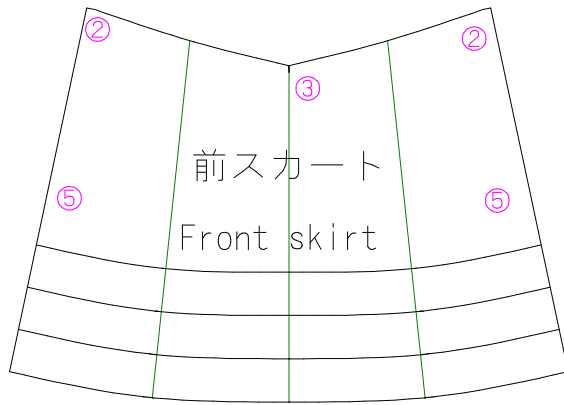
②

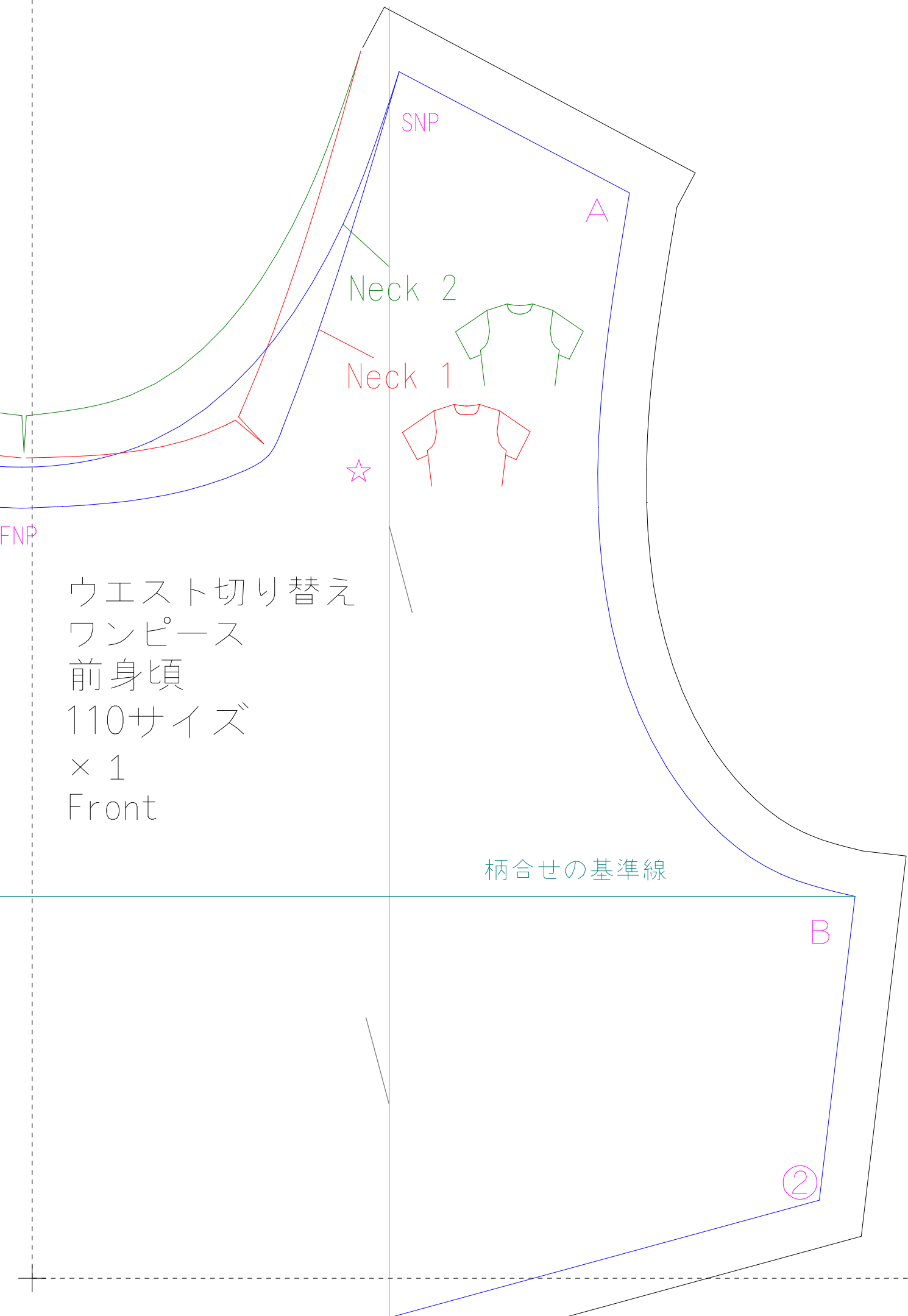
SNP

A



FNP





ウエスト切り替え  
ワンピース  
前身頃  
110サイズ  
× 1  
Front

柄合せの基準線

③

