

1	2	3
4	5	6

後ろフリルのワンピース

婦人Mサイズ

長そで

左右対称に2枚

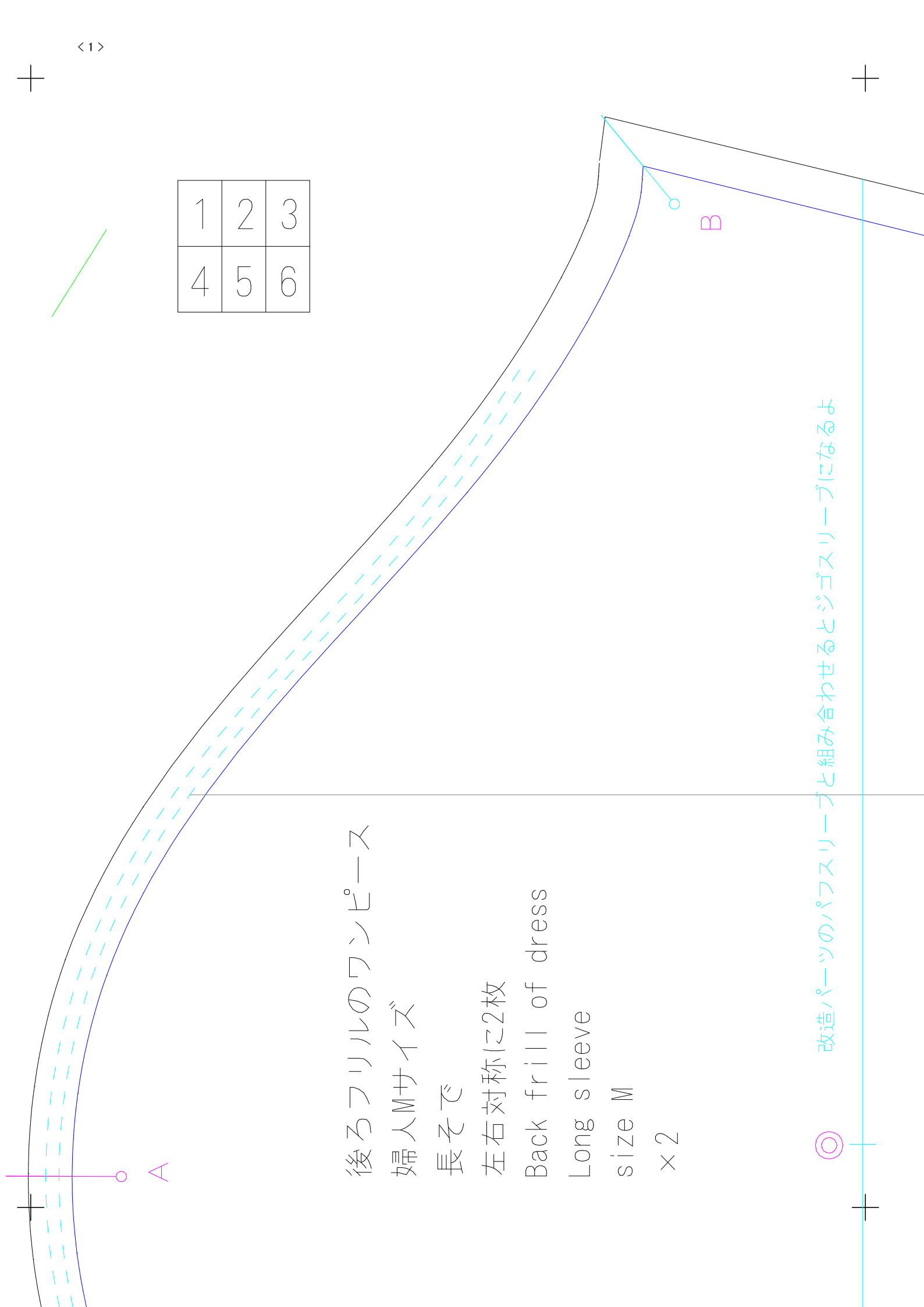
Back frill of dress

Long sleeve

size M

×2

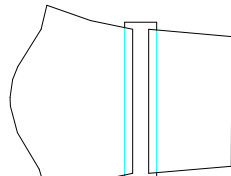
改造パーツのパフスリーブと組み合わせるとジゴスリーブになるよ



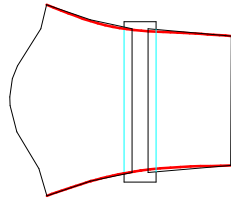
# 手作り服の作り方と型紙

USAKOの洋裁工房

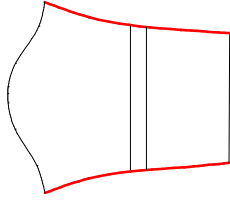
<http://yousai.net/>



ほしい分を広げて、  
余分を切ります



滑らかになるように  
線をつなぎ直します



余分を切り落とす

※は↓この線で

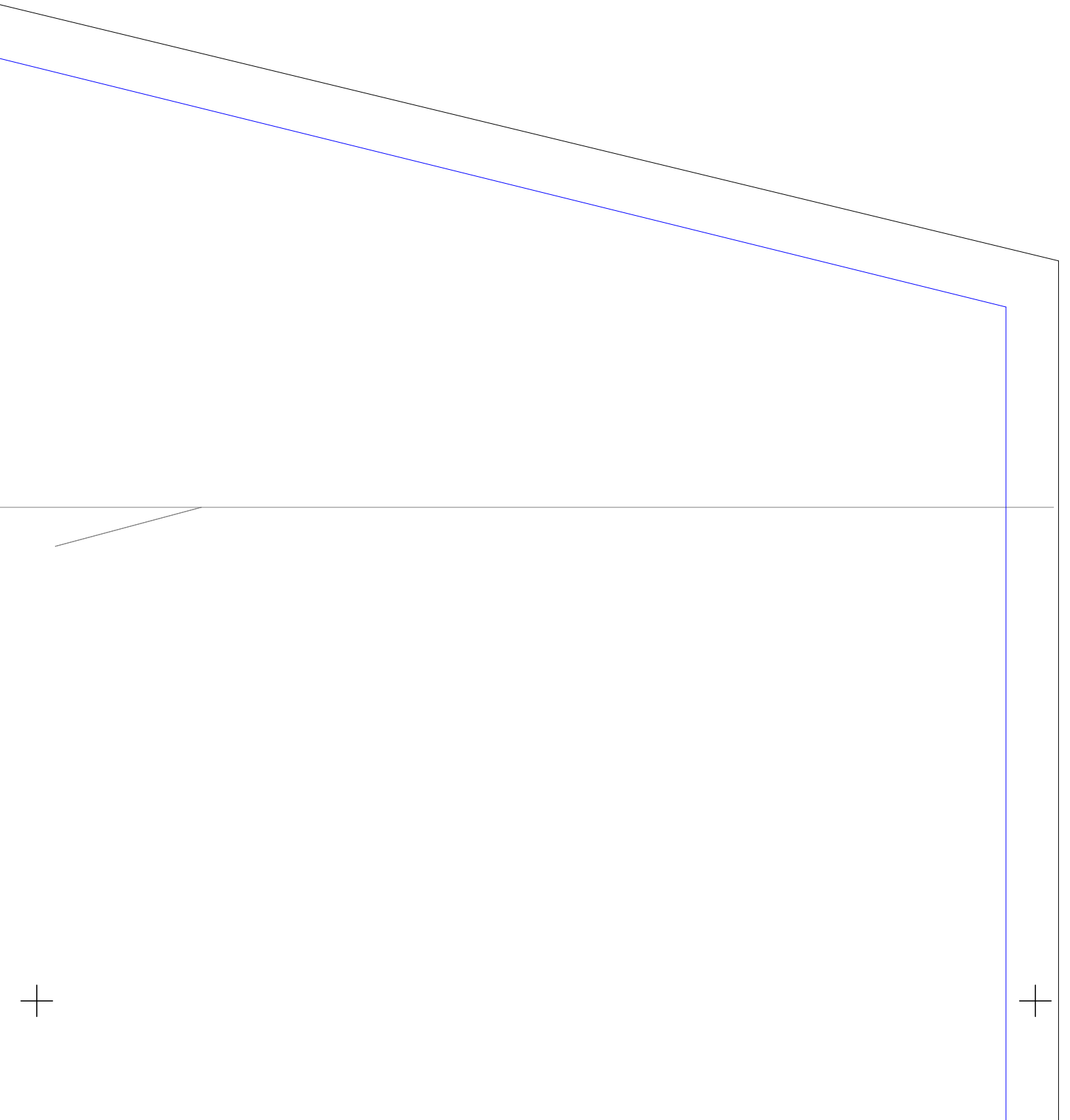
ほしい分紙を足したり

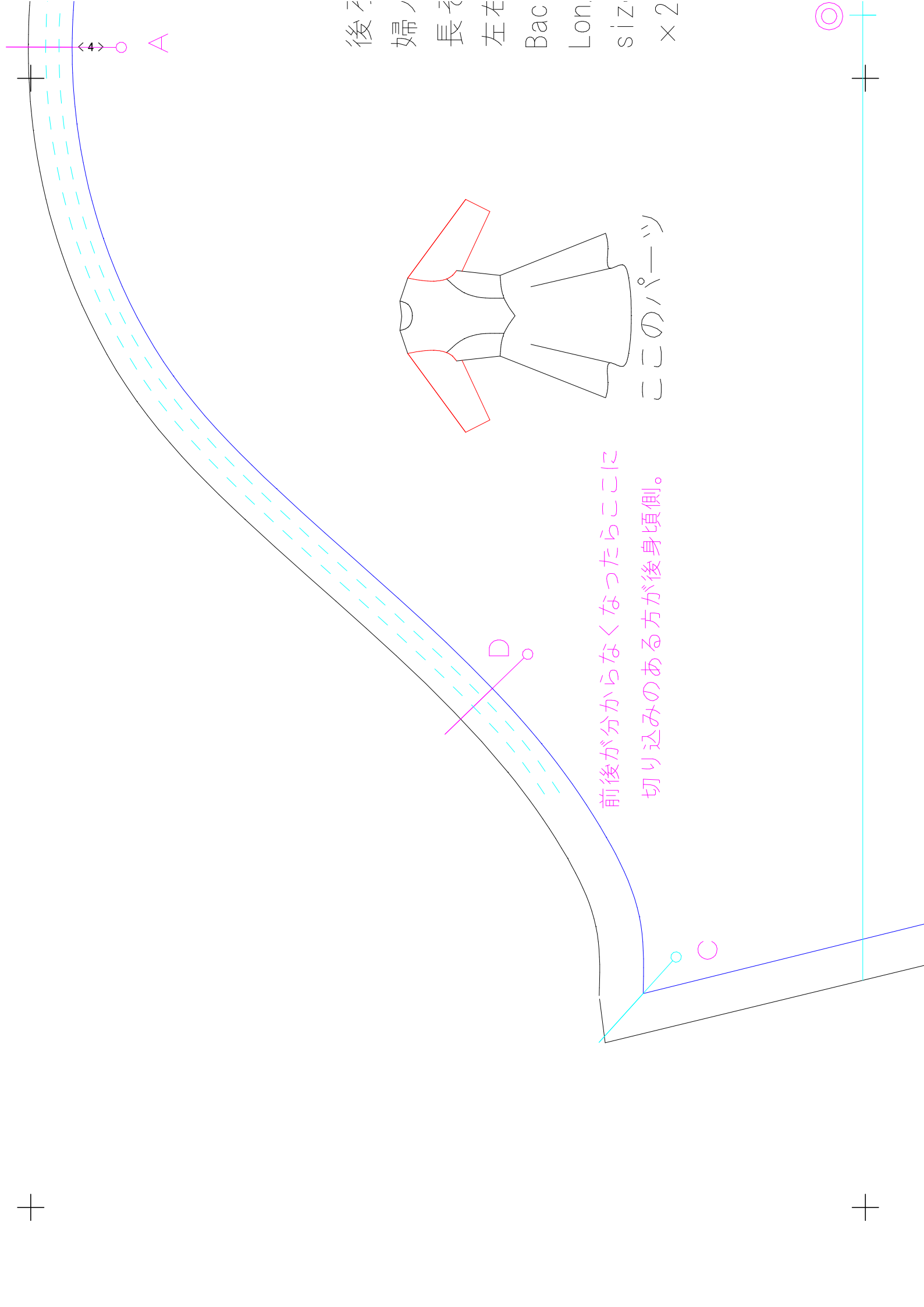
したりと調節してください

他の型紙でも簡単に応用がききますよ

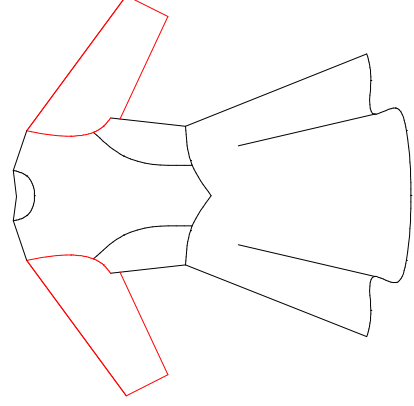
E







後身頃の長さ  
Bac Lon. siz. x2



このパーツ

前後が分からなくなったらここに  
切り込みのある方が後身頃側。

<4> A

D

C

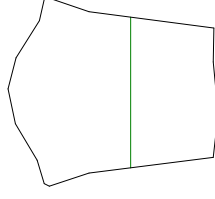
+

+

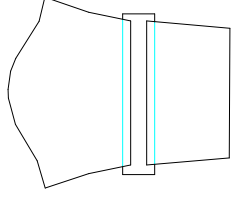
○

手作り服の  
USAKOの洋表  
<http://you>

### 丈をかえるには



真ん中あたりで分割します



伸ばしたい分広げて、  
裏から紙を足します

E

丈を増減したい時は↓この線で

切って間に伸ばしたい分紙を足し  
折りたたんで短くしたりと調節し  
この方法を覚えていると他の型紙でも



