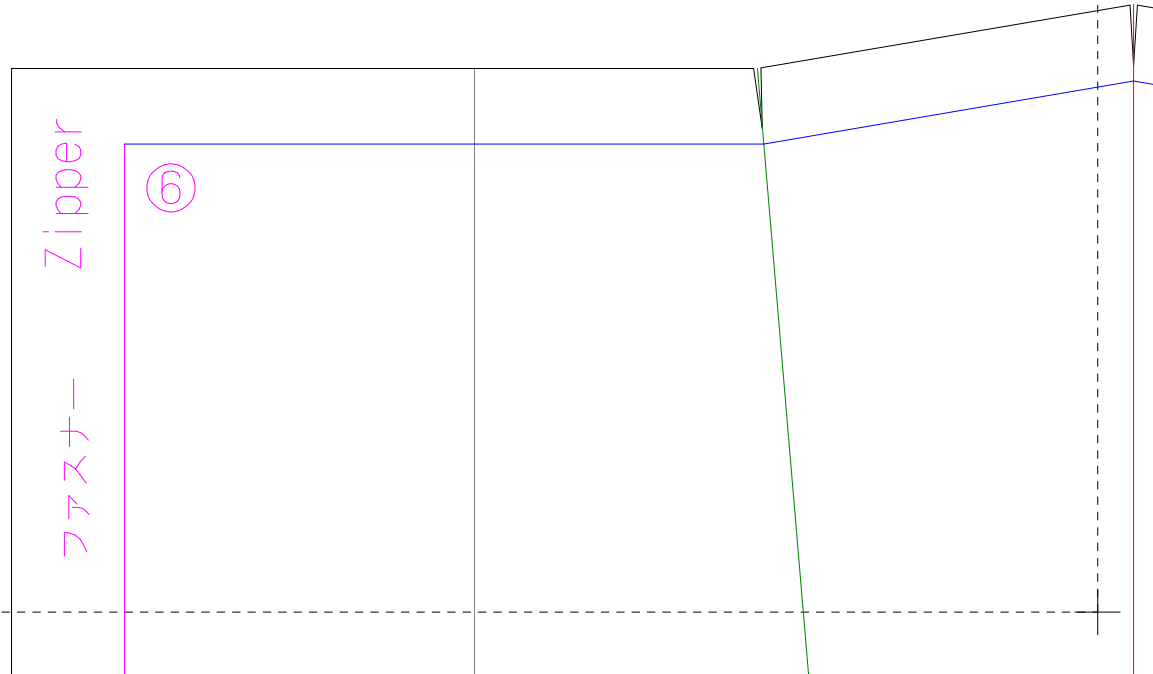


1	4	7	10	13	16	19	22
2	5	8	11	14	17	20	23
3	6	9	12	15	18	21	24

この図のように  
貼り合せてください  
先に貼り合わせてから  
切ってください

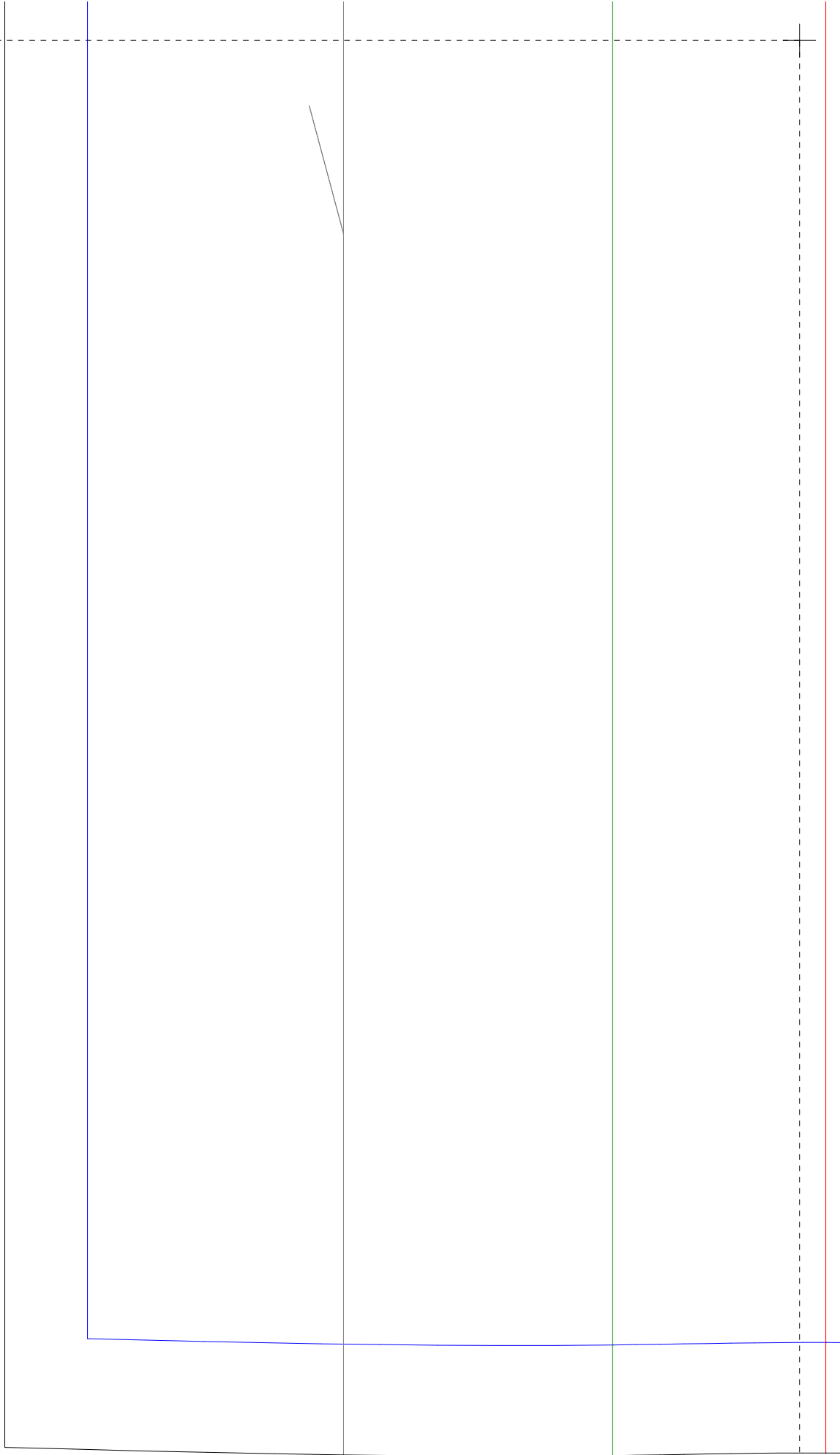


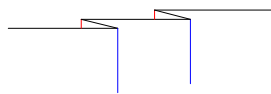
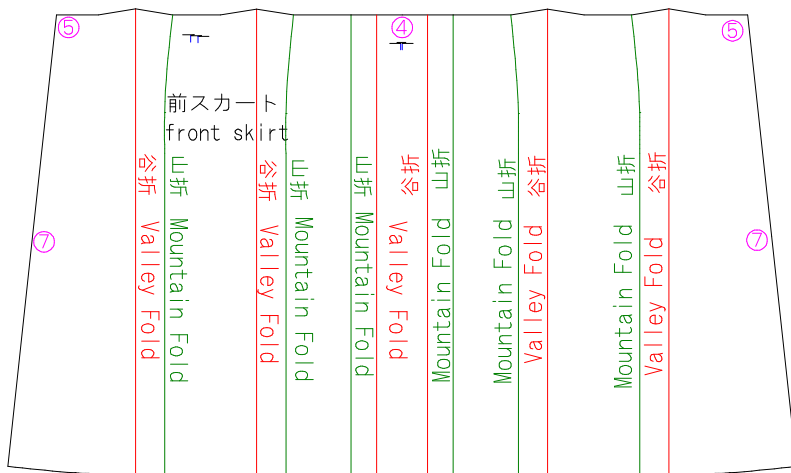
←フラスナー付けここまで



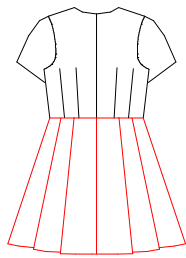
Mountain Fold 山折り

Valley Fold 谷折り





外側に倒します  
反対側の身頃は  
逆向きに！



ウエスト切り替えワンピース

後スカート

左右対称に2枚

婦人 S

back skirt

× 2 (bilateral symmetry)

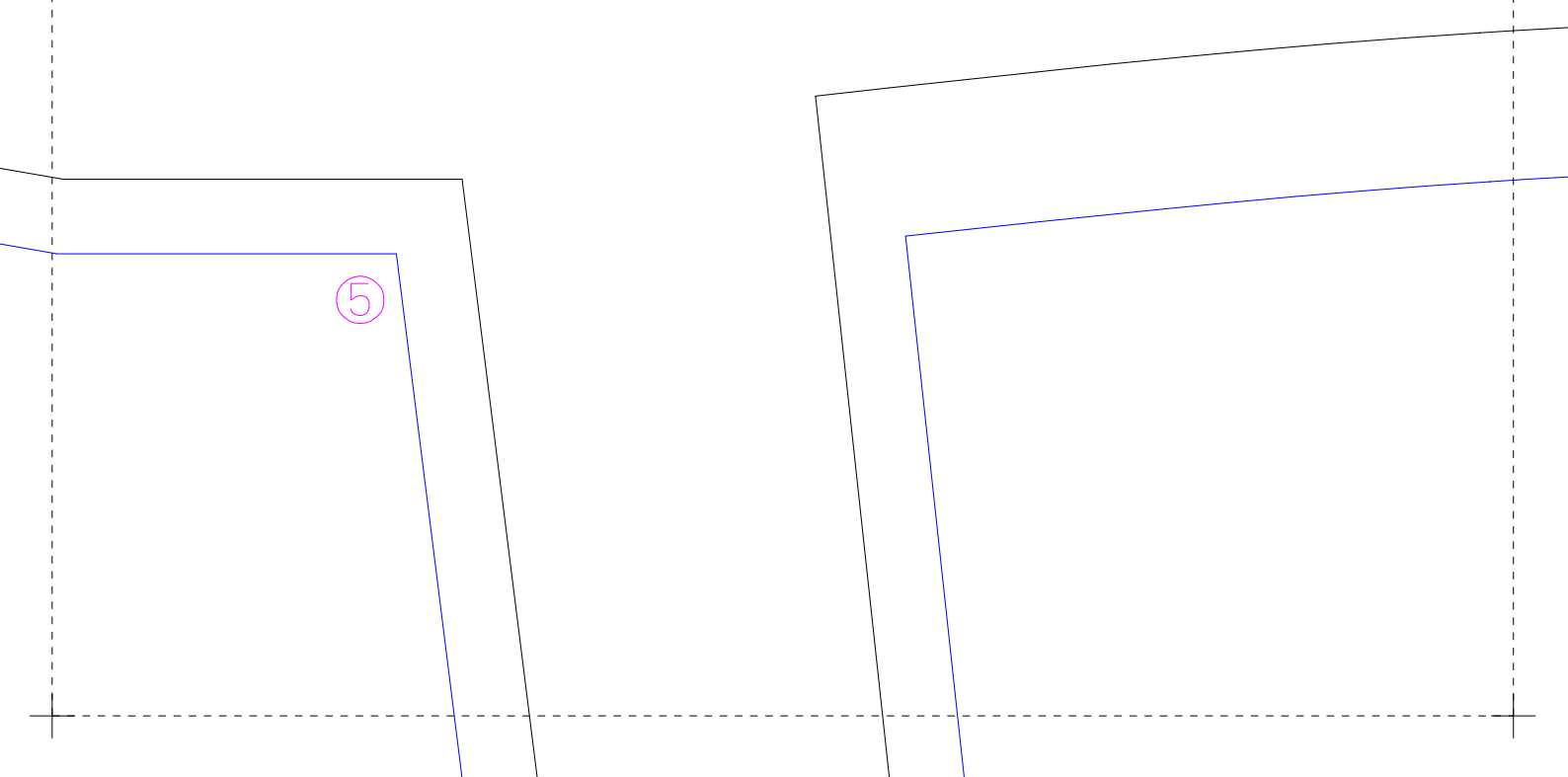
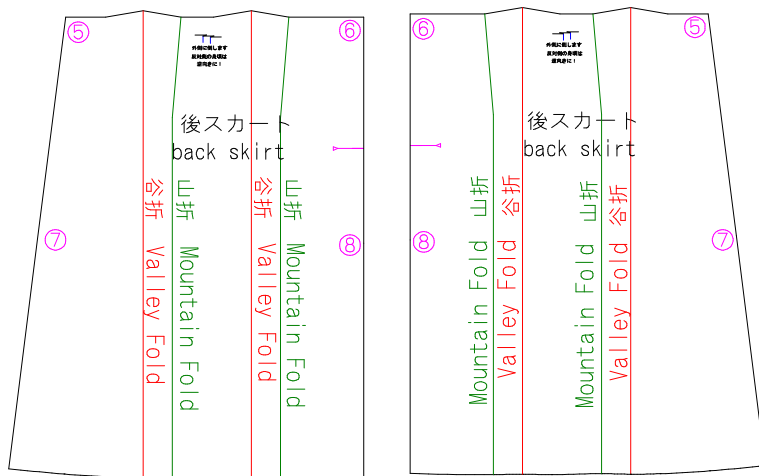
Lady's S

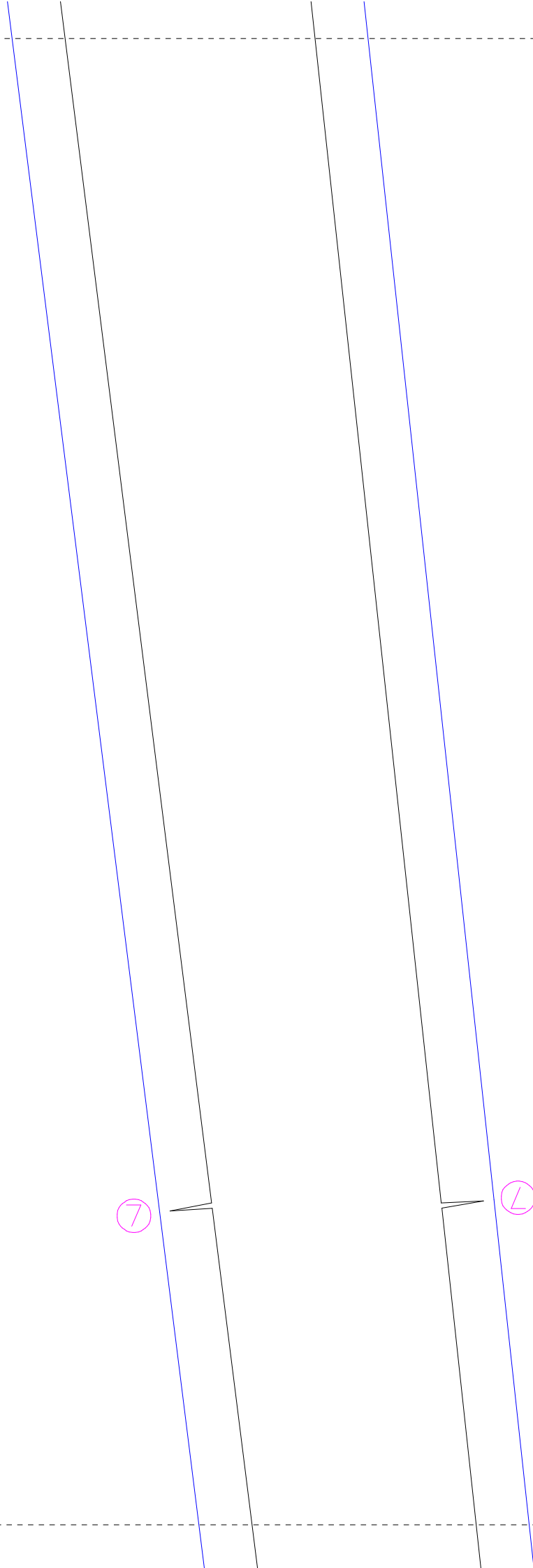
Valley Fold 谷折り

Mountain Fold 山折り

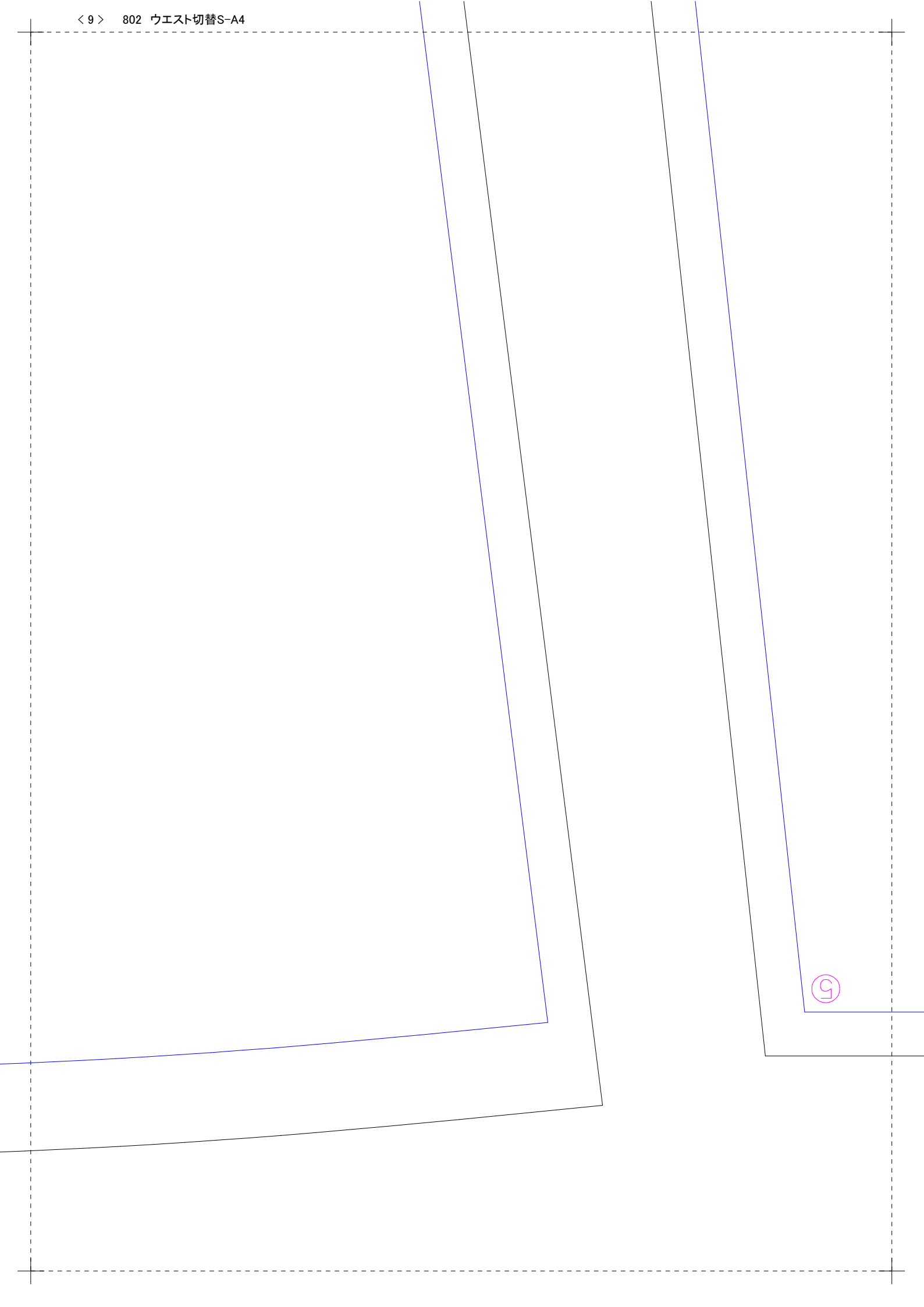
Valley Fold 谷折り

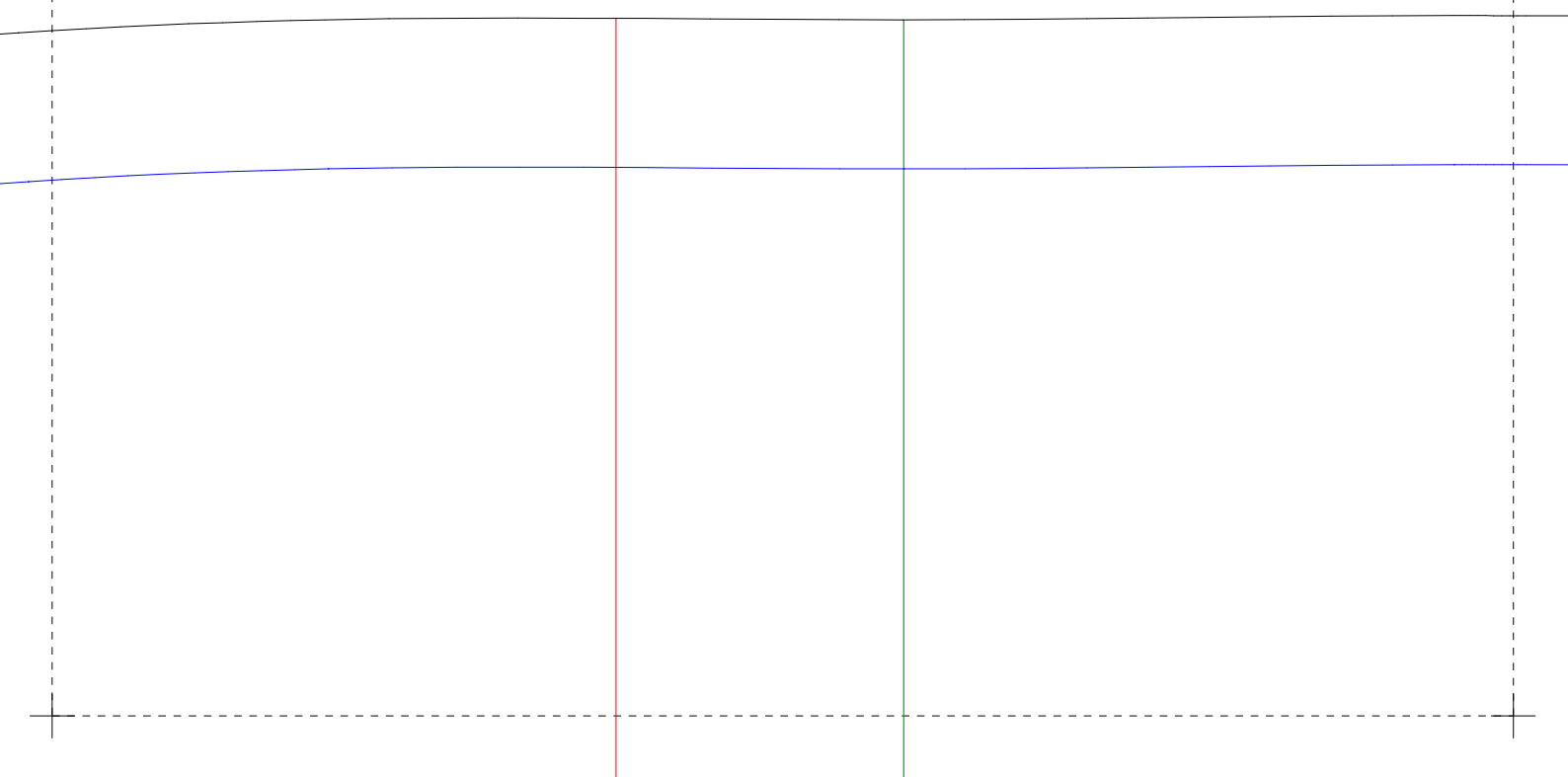










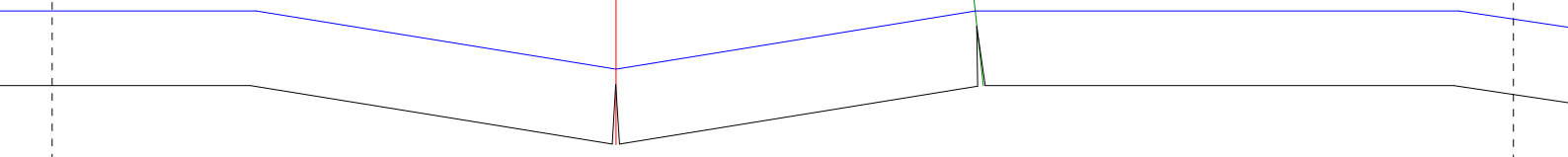


Mountain Fold 山折り

Valley Fold 谷折り

折り

折り




Valley Fold

谷折り

Mountain Fold

山折り

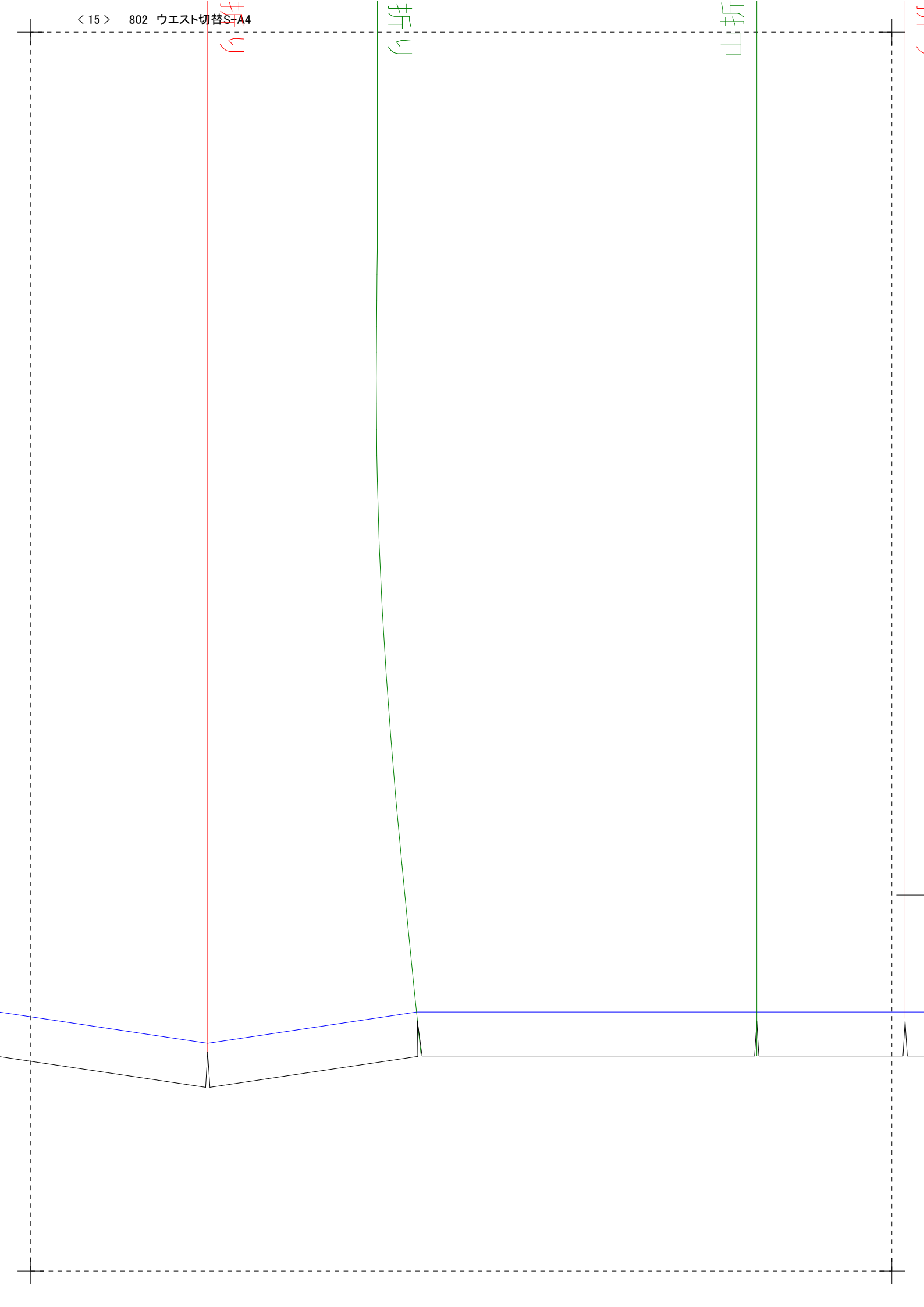
Mountain Fold

山折り

山折

山折

山折






Valley Fold

谷折り

Valley Fold

谷折り

Mountain Fold

山折り

Mountain Fold

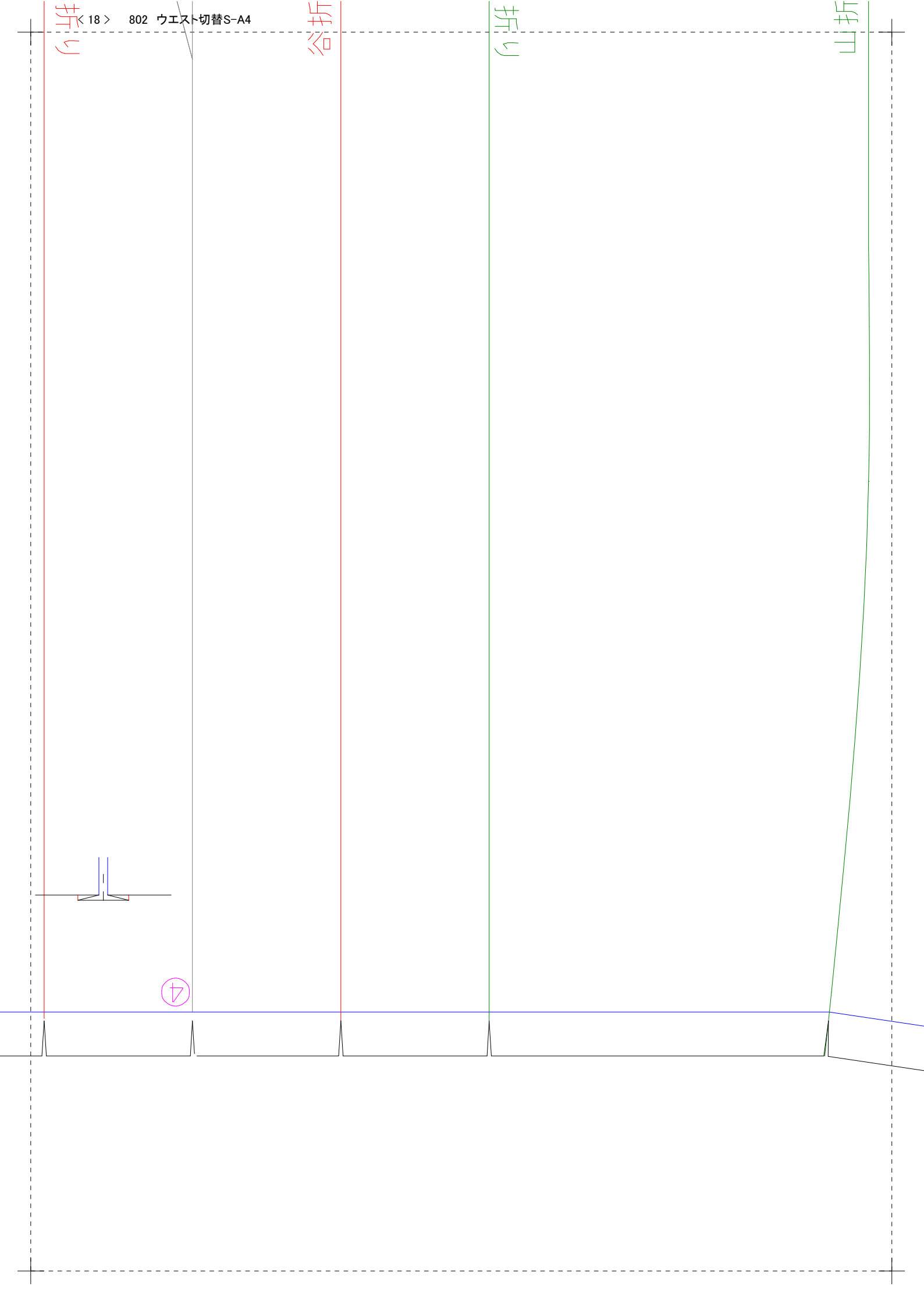
山折り

折り

谷折

折り

山折




谷折り Valley Fold

山折り Mountain Fold

谷折り Valley Fold

折

山折

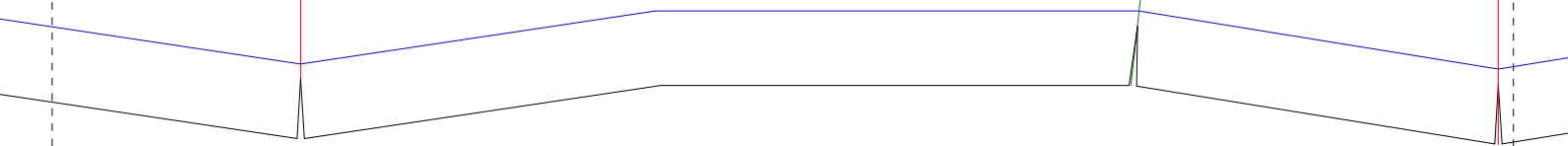
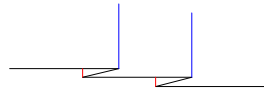
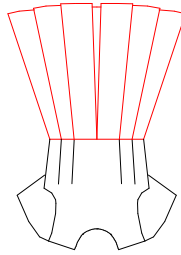
折

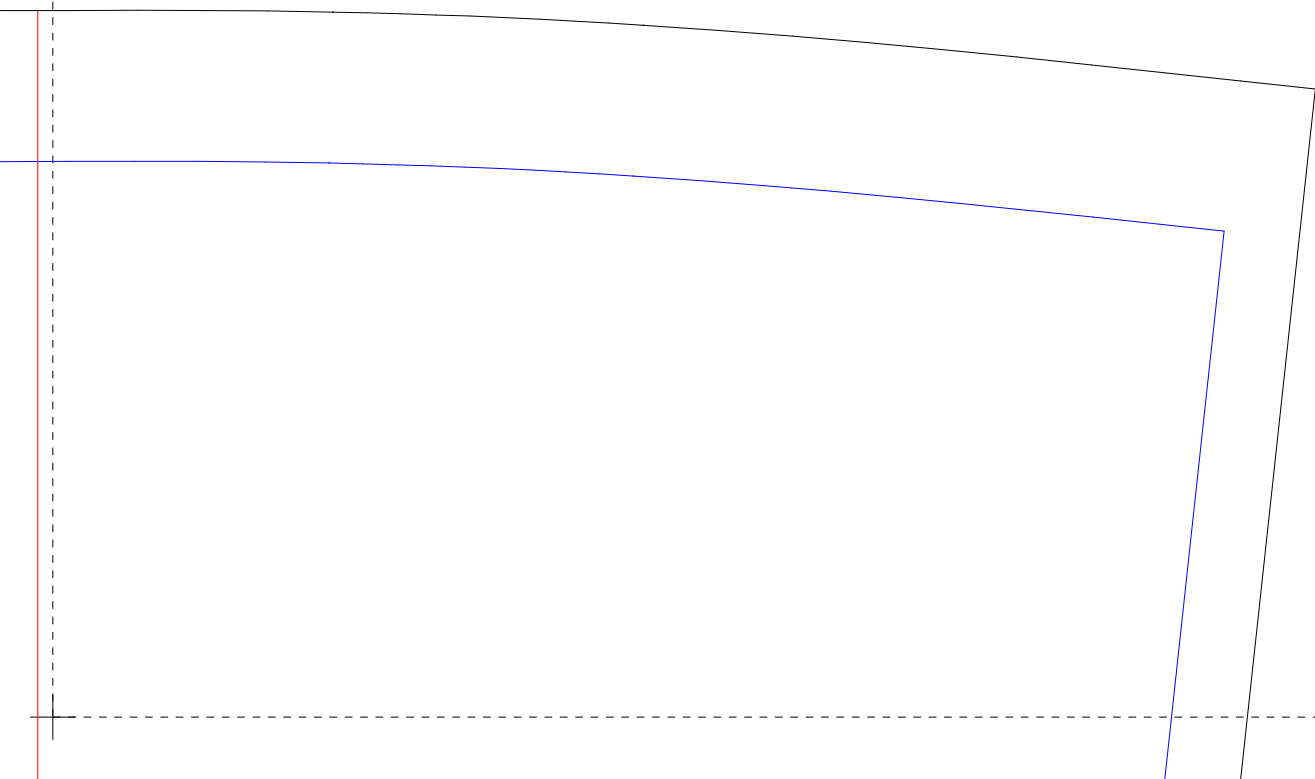
front skirt  
× 1  
Lady's S

1枚  
婦人 S

前スカート

ウエスト切り替えワシPA





①



