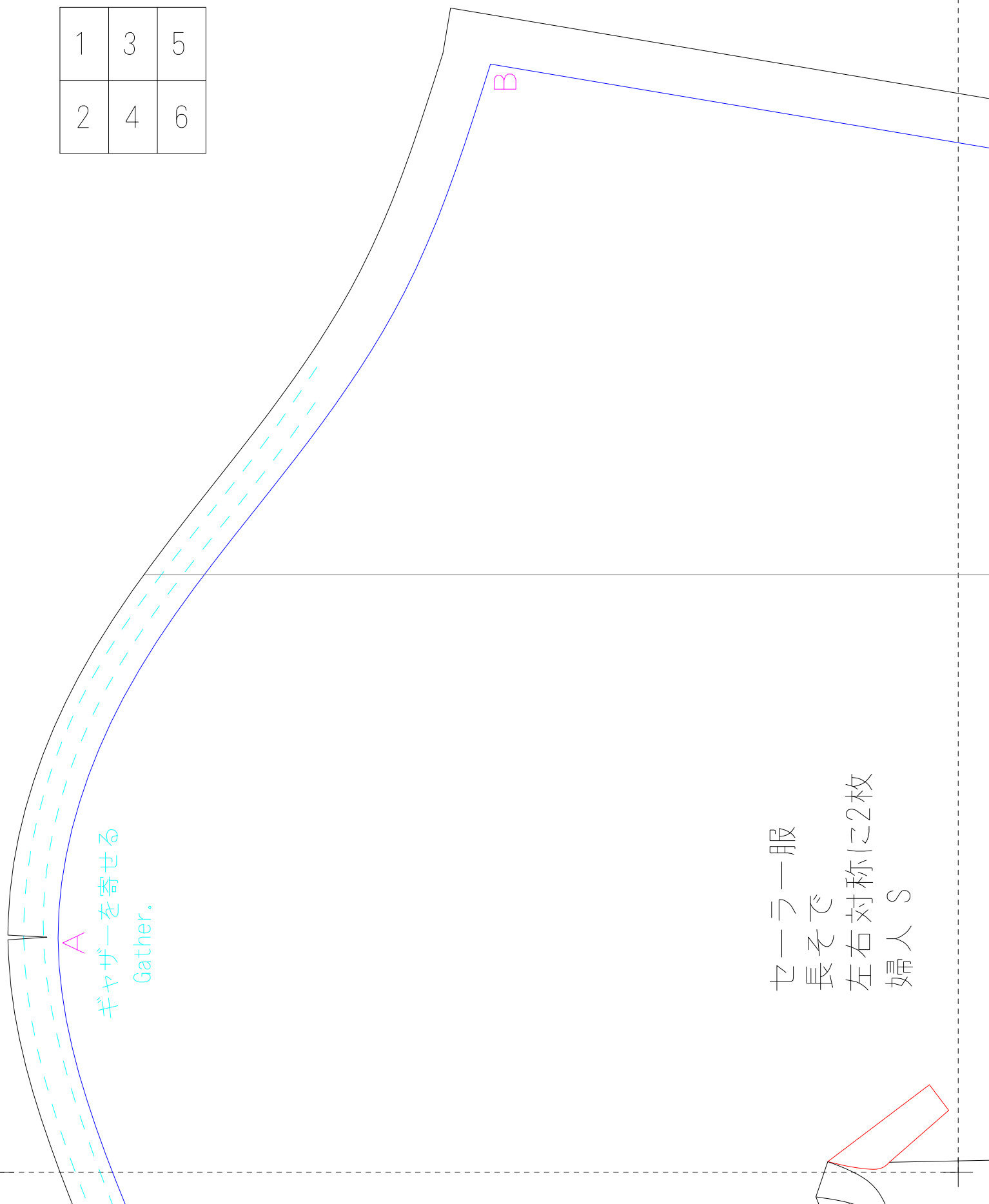


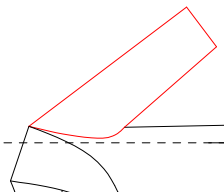
この図のように貼り合せてください
先に貼り合わせてから切ってください

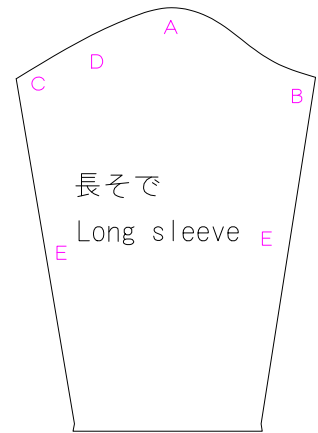
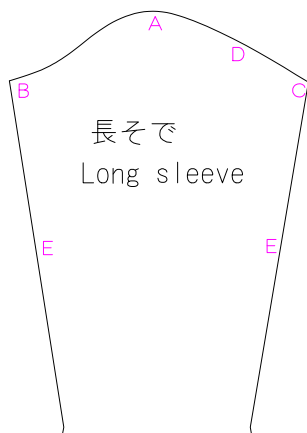
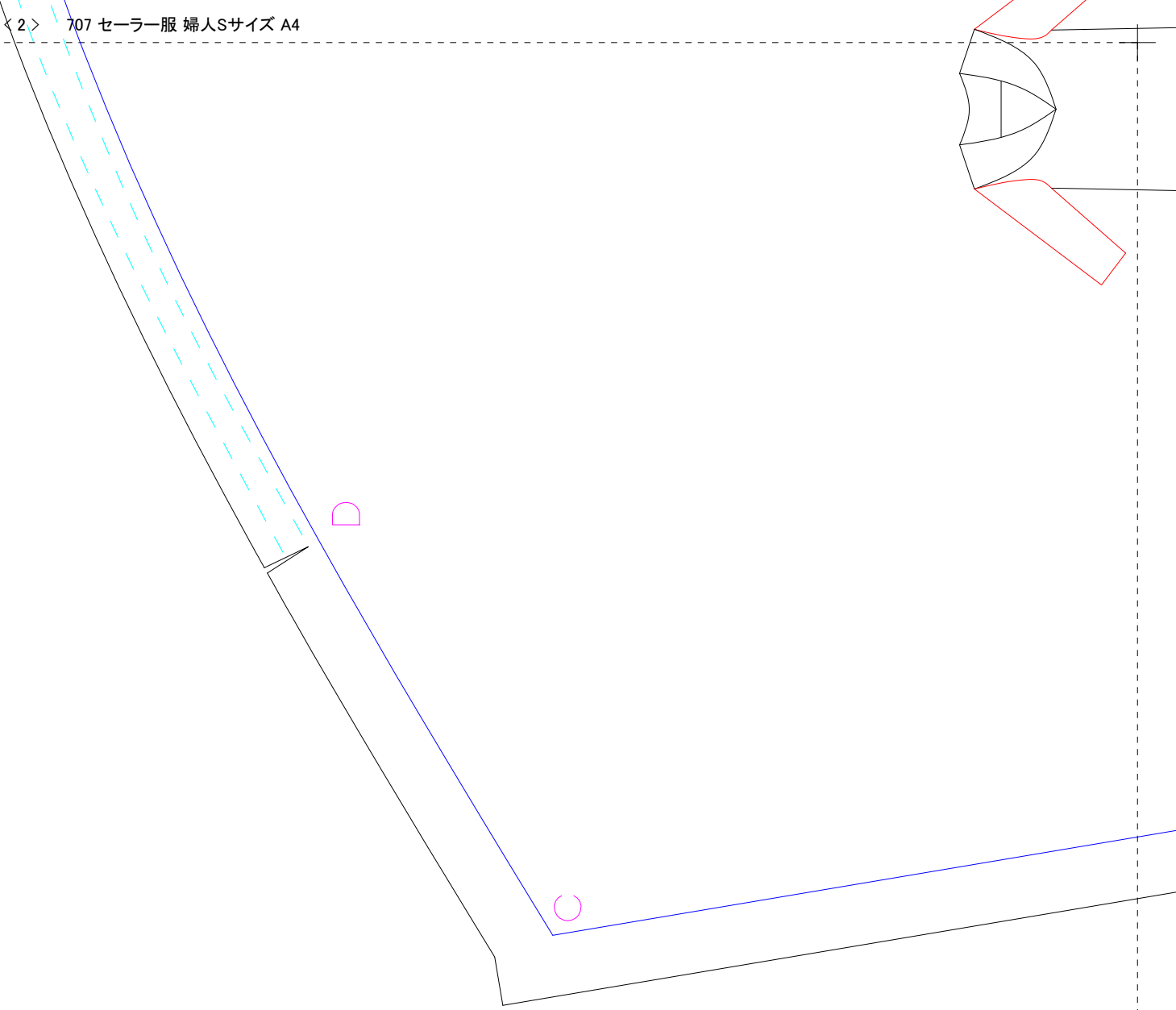
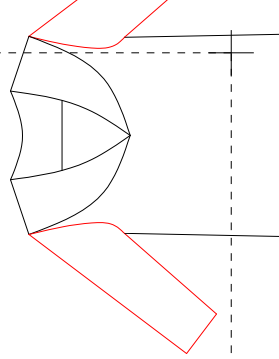
1	3	5
2	4	6



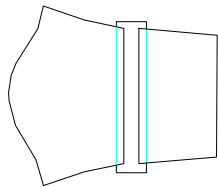
A
ギャザーを寄せる
Gather.

セーラー服
長そで
左右対称に2枚
婦人 S

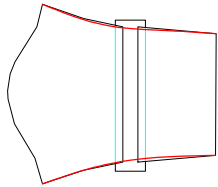




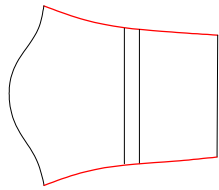
Sailor Blouse
Long sleeve
× 2 (bilateral symmetry)
Lady's S



伸ばしたい分広げて、
裏から紙を足します



滑らかになるように
線をつなぎ直します



余分を切り落とす

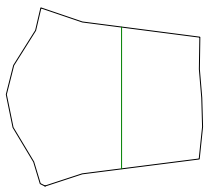
E

丈を増減したい時は↓この線で
切つて間に伸ばしたい分紙を足したり
折りたたんで短くしたりと調節してください
この方法を覚えていると他の型紙でも簡単に応用がききますよ

伸は
裏が

丈を増
切って
折りた
この方

丈をかえるには



真ん中あたりで分割します

E

