

ツナギA □ B
ベルト
1枚
婦人 M

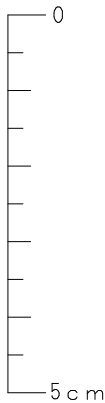
1	2	3	4	5
---	---	---	---	---

6	7	8
9	10	11

12	13	14
----	----	----

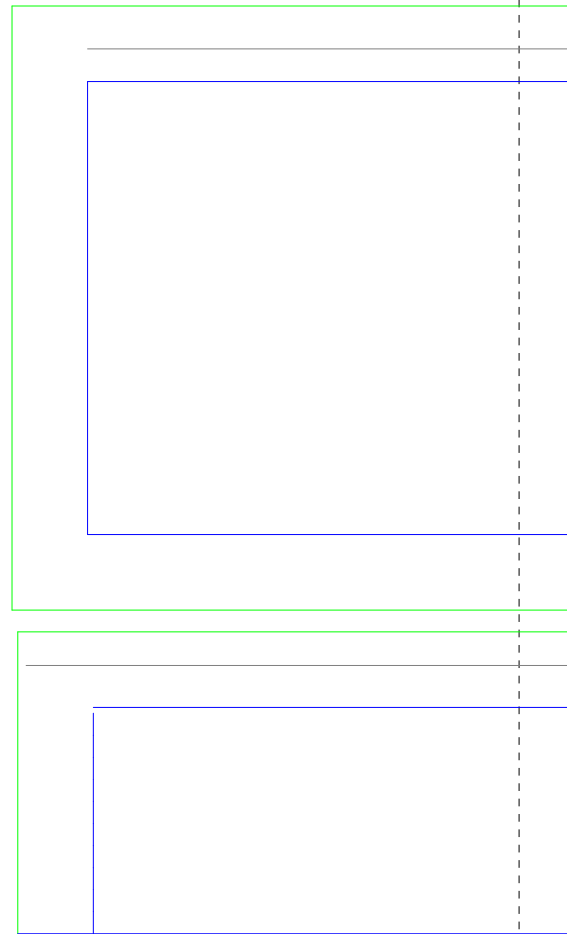
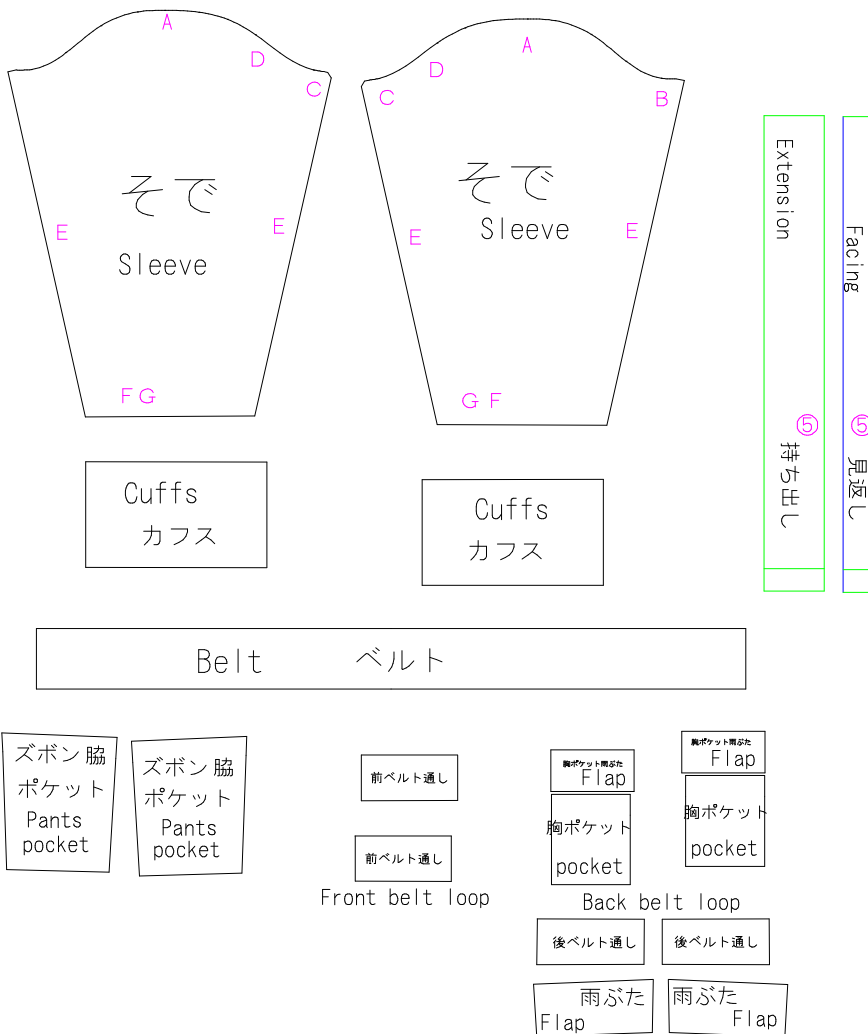
この図のように貼り合せてください
先に貼り合わせてから切ってください

これが5cm以下の場合縮小されています
実際のサイズで印刷しなおしてください
方法が分からない場合はご連絡下さい



□ B 共用

Overall Belt



10分の1サイズです

テープで貼り合わせると縫う手順がわかりやすくなります

10分の1で書いた布幅の上に配置すると

布の量の計算が簡単に出来ます

ツナギA・B共用

見返し

1枚

婦人 M

Overall

Facing

×1

Lady's M

ツナギA・B共用

持ち出し

1枚

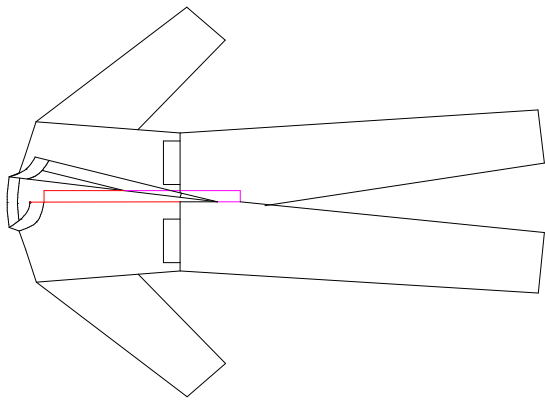
婦人 M

Overall

extension material

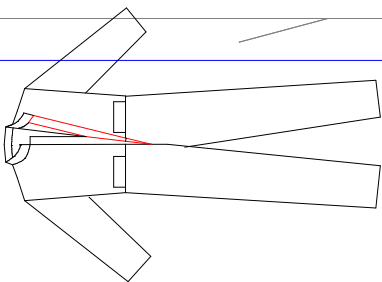
×1

Lady's M



②

③

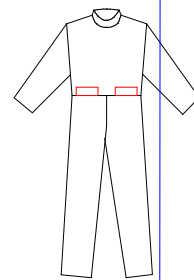


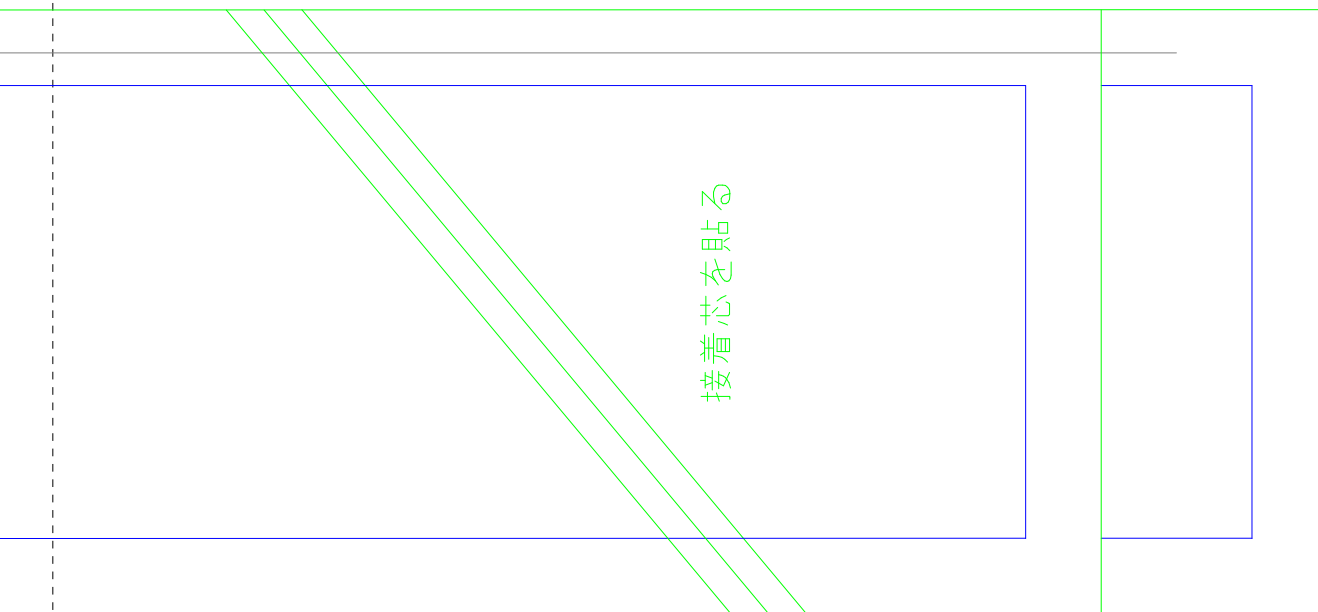
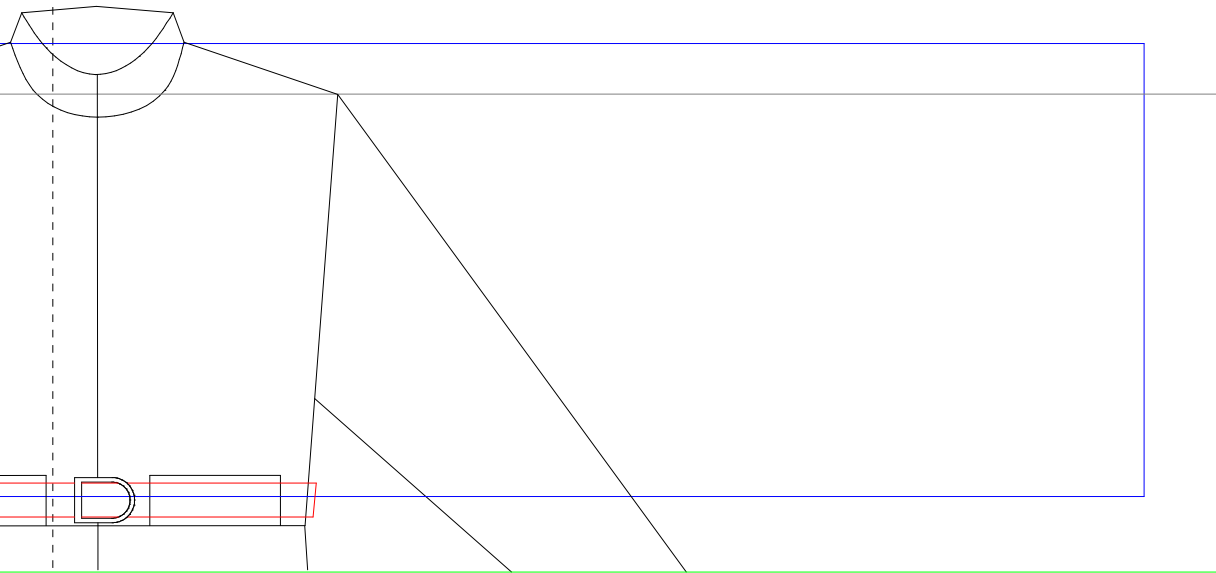
②

③

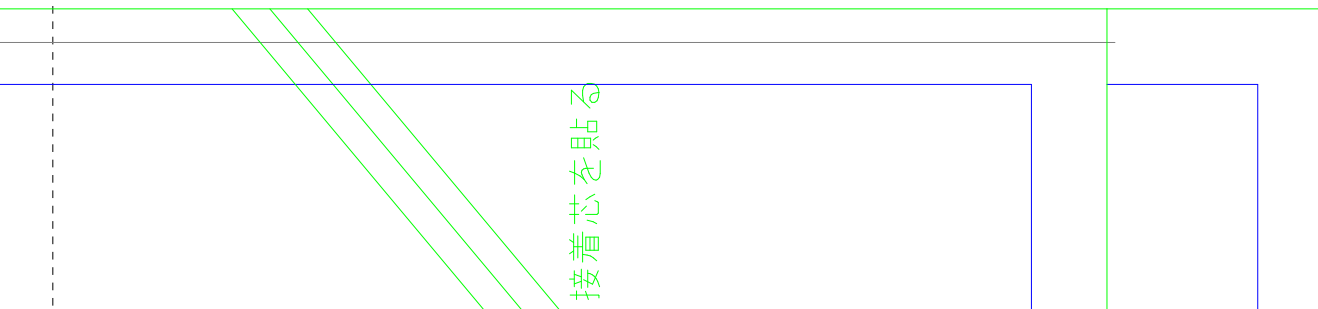
ツナギA・B共用
前身頃
ベルト通し
2枚
婦人 M

Overall
Belt loop
×2
Lady's M






接着芯を貼る

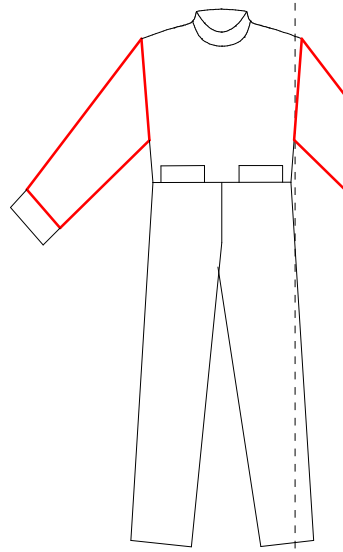
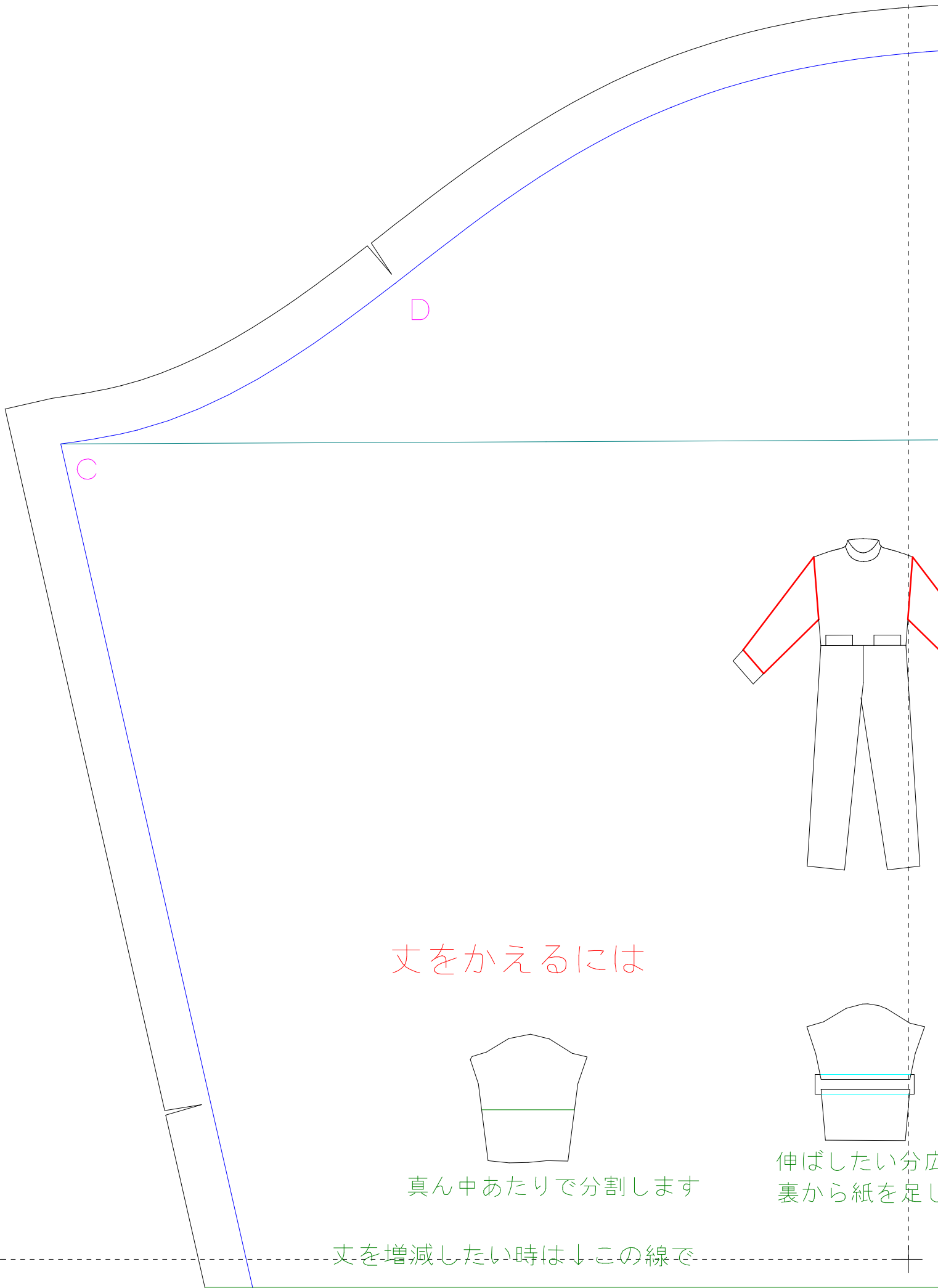


接着芯を貼る

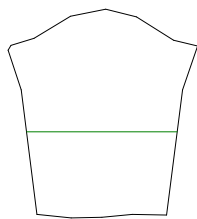
ツナギB 婦人 M Overall Lady's M
胸雨ぶた Flap
(表2枚 裏2枚) ×4



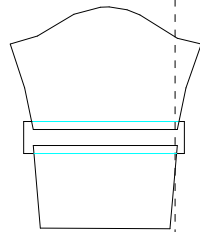
表になる2枚にだけ接着芯を貼る



丈をかえるには



真ん中あたりで分割します



伸ばしたい分広
裏から紙を足し

丈を増減したい時は↓この線で

A

柄合せの基準線

ツナギA・B共用

そで

左右対称に2枚

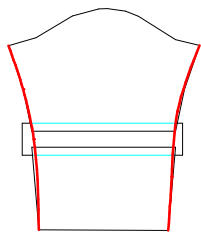
婦人 M

Overall

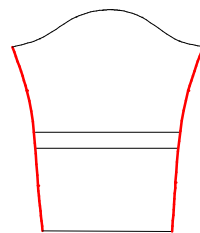
Sleeve

× 2 (bilateral symmetry)

Lady's M

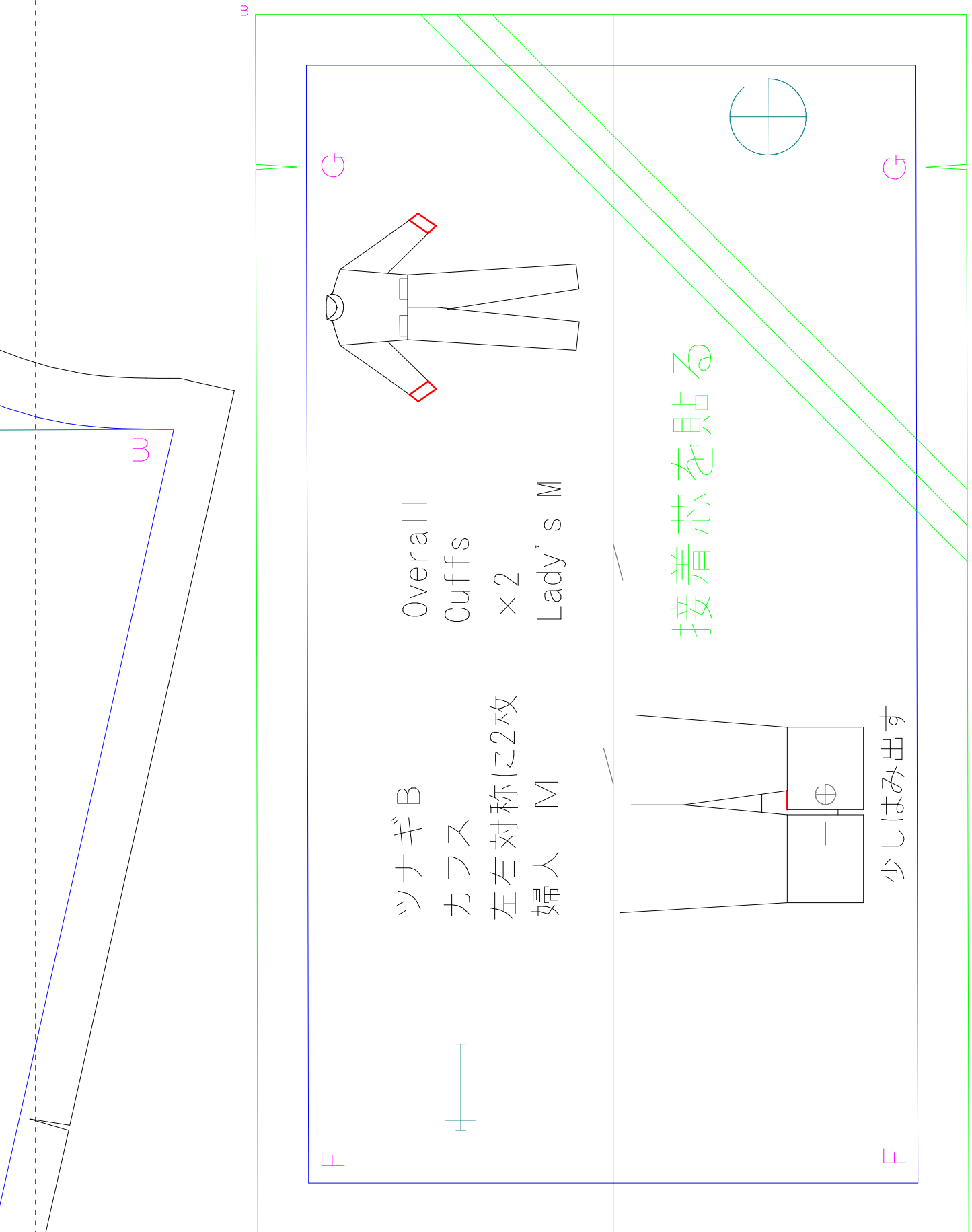


滑らかになるように
線をつなぎ直します



余分を切り落とす

い分広げて、
を足します



ツナギB
カフス
左右対称に2枚
婦人 M

Overall
Cuffs
x2
Lady's M

接着芯を貼る

少しはみ出す

B

G

G

F

F

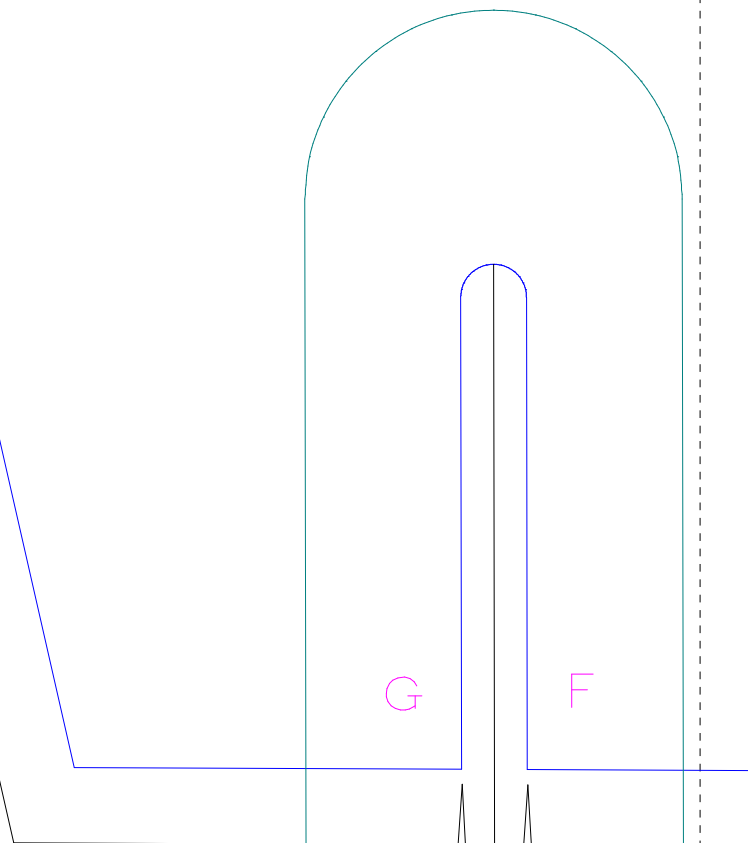
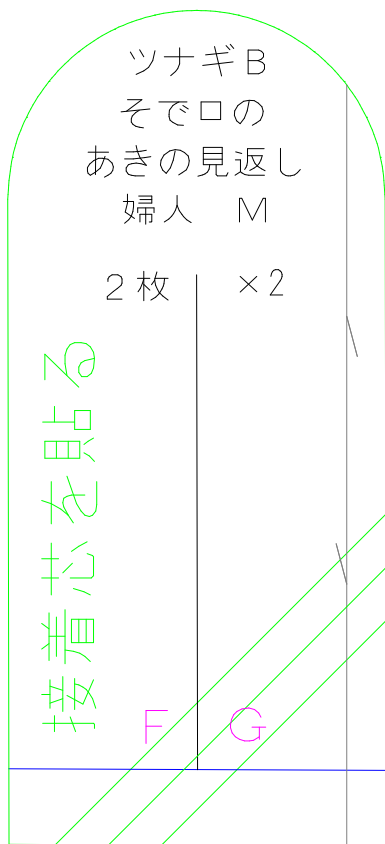
B

丈を増減したい時は↓この線で

切って間に伸ばしたい分紙を足したり

折りたたんで短くしたりと調節してください

この方法を覚えていると他の型紙でも簡単に応用がききます



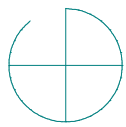
きますよ

E

そで丈の長さはカフスを加えた長さです
だいたい採寸した自分のそで丈より2~3cm位長めがちょうどいい
悩んだら型紙をテープで組み立てて
体に当ててみると早いよ

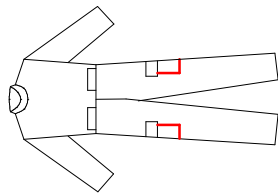
出来上がり袖丈 57.5

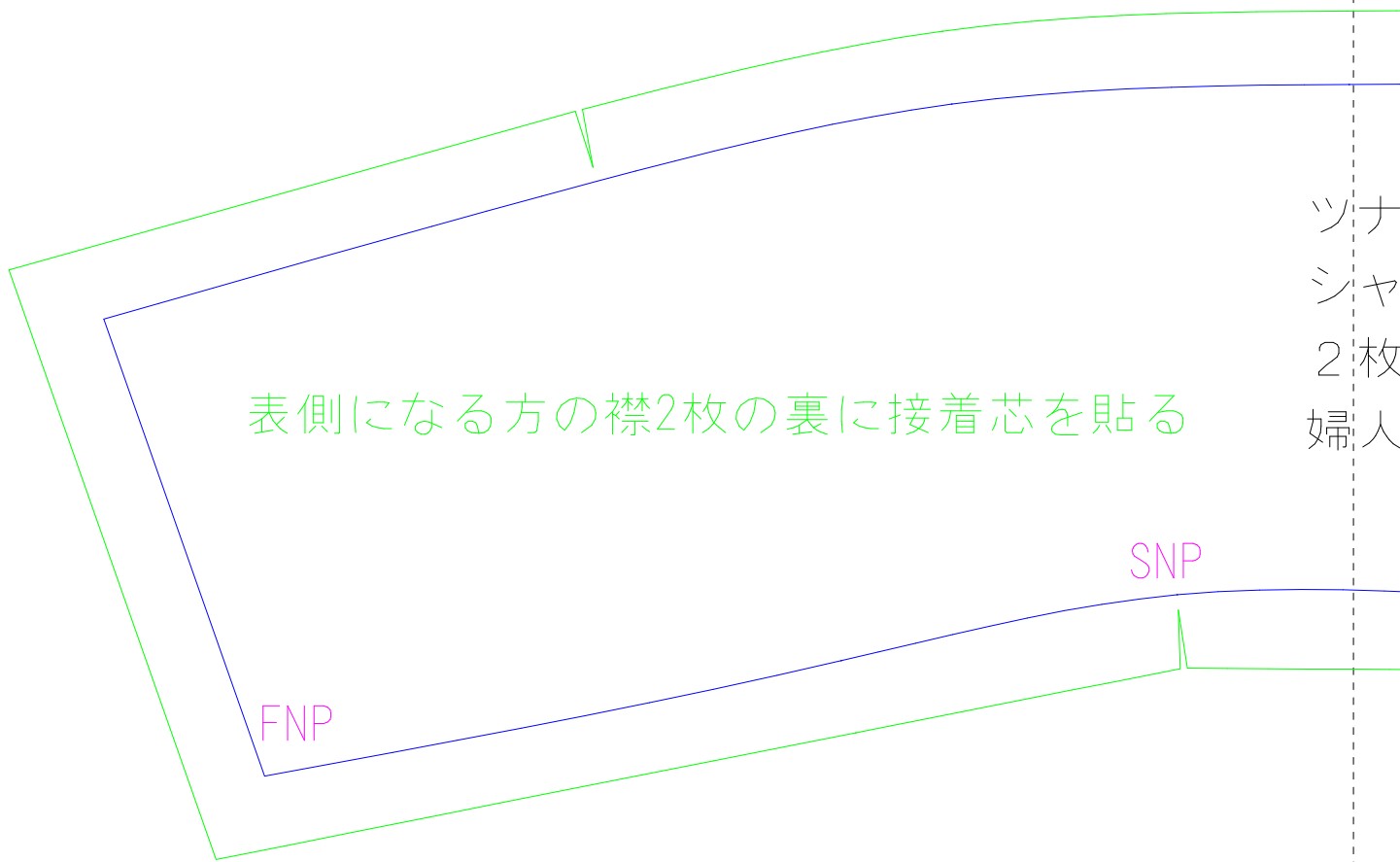
接着芯を貼る



ここまで雨ふたを重ねる

ツナギB
ズボン脇ポケット
左右対称に2枚
婦人 M
Overall
Pants pocket
× 2 (bilateral symmetry)
Lady's M



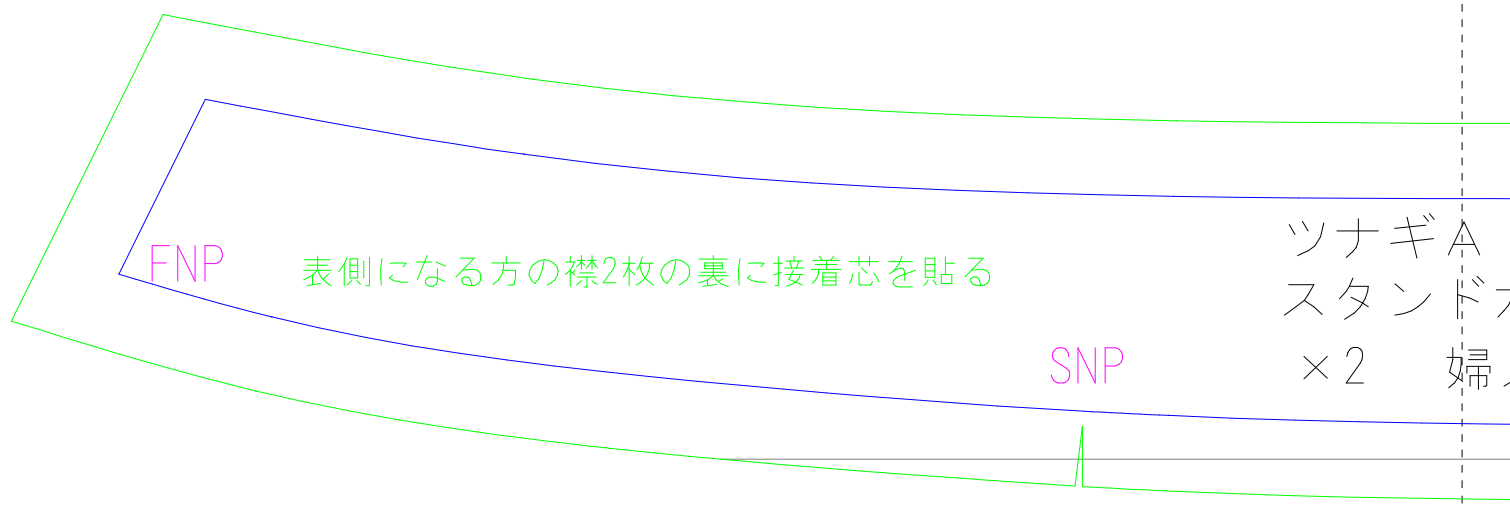


ツナギ
シャツ
2枚
婦人

FNP

SNP

ツナギA・B共用	Overall	
ベルト通し	Belt loop	
後身頃	× 2 (bilateral symmetry)	
左右対称に2枚	Lady's M	
婦人 M		



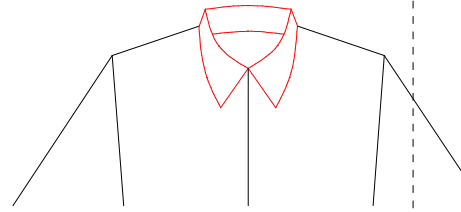
ツナギA
スタンド
×2
婦人

FNP

SNP

ツナギA
シャツカラー
2枚
婦人 M

Overall
Shirt collar
×2
Lady's M



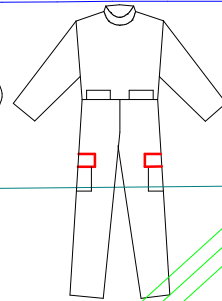
BNP

SNP

ツナギA・B共用
ズボン脇ポケット
左右2枚ずつ
計4枚

婦人 M

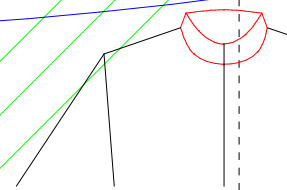
Overall
Flap(Pants pocket)
×4
Lady's M



表になる2枚にだけ接着芯を貼る

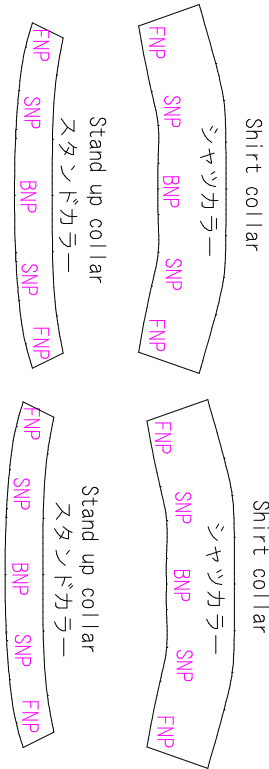
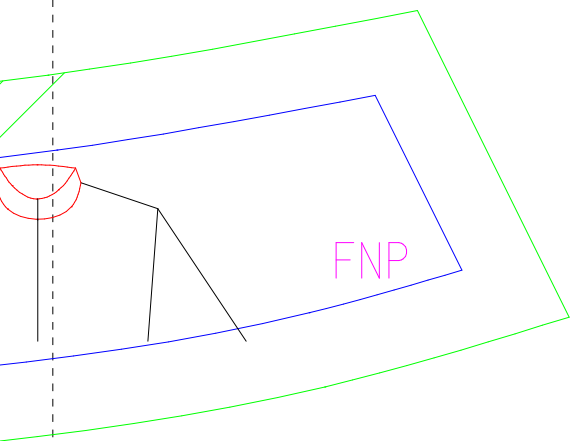
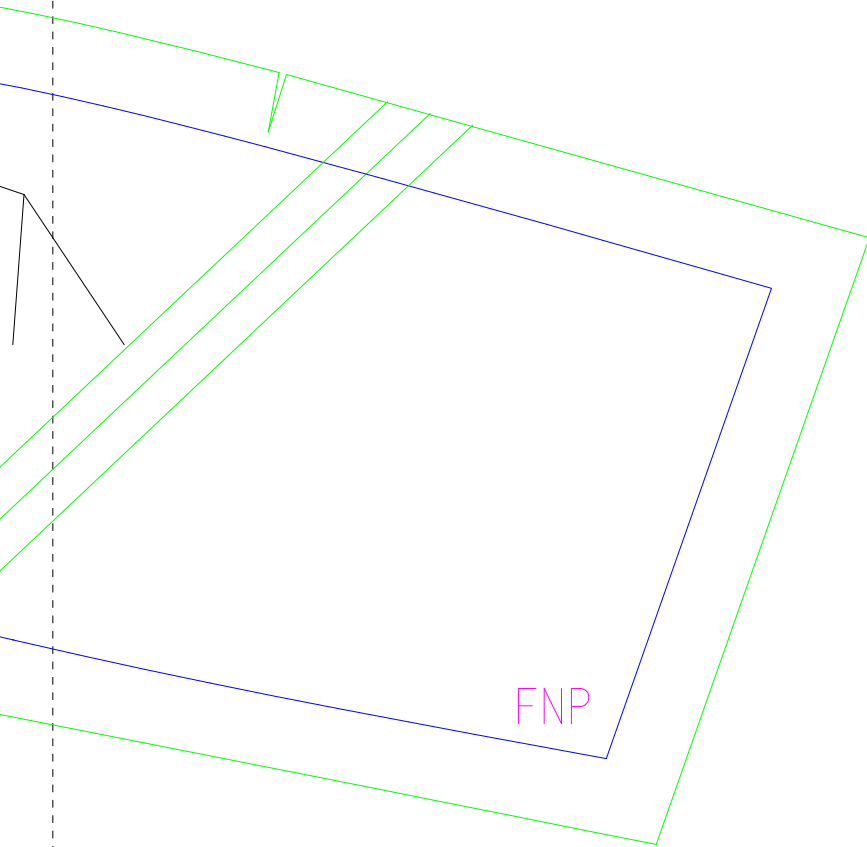
ツナギA
スタンドカラー
2枚
婦人 M

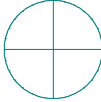
Overall
Stand up collar
×2
Lady's M



BNP

SNP





ツナギA・B 共用
胸ポケット
2枚
婦人 M
Overall
Breast pocket
×2
Lady's M

