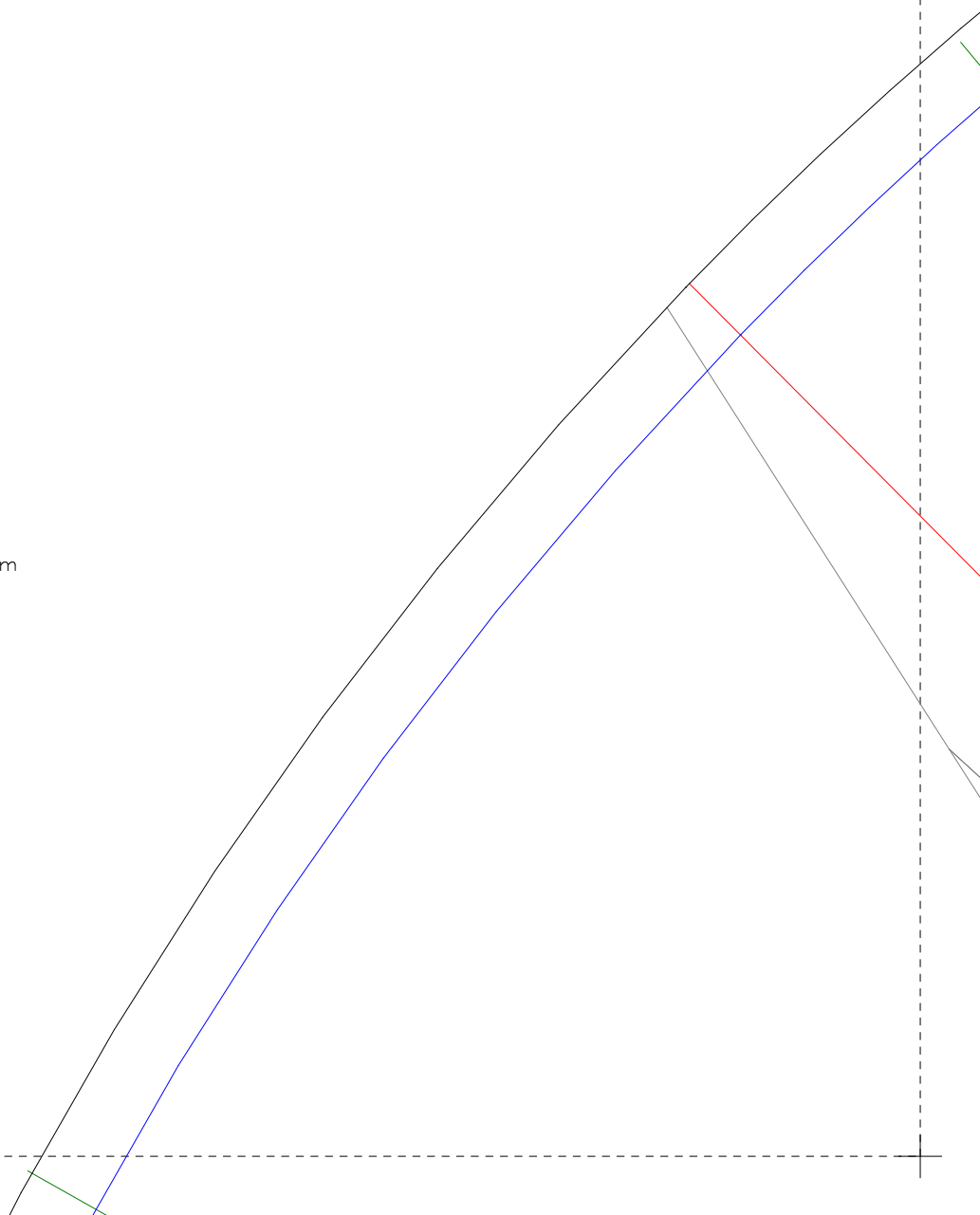
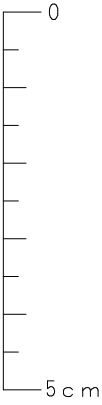
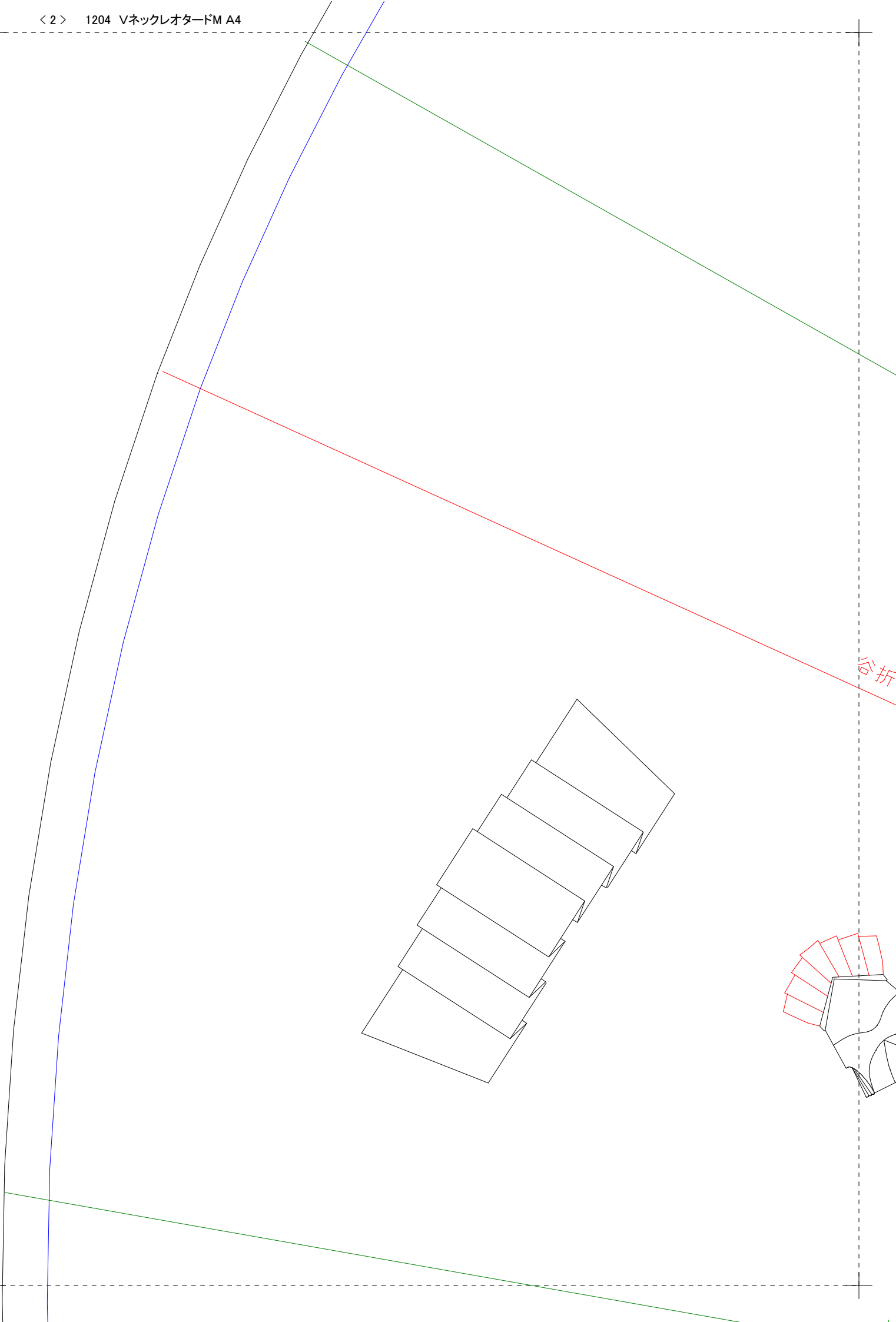


1	4	7	10	13	16
2	5	8	11	14	17
3	6	9	12	15	18

この図のように貼り合せてください
先に貼り合わせてから切ってください

これが5cm以下の場合縮小されています
実際のサイズで印刷しなおしてください
方法が分からない場合はご連絡下さい





谷折

谷折り

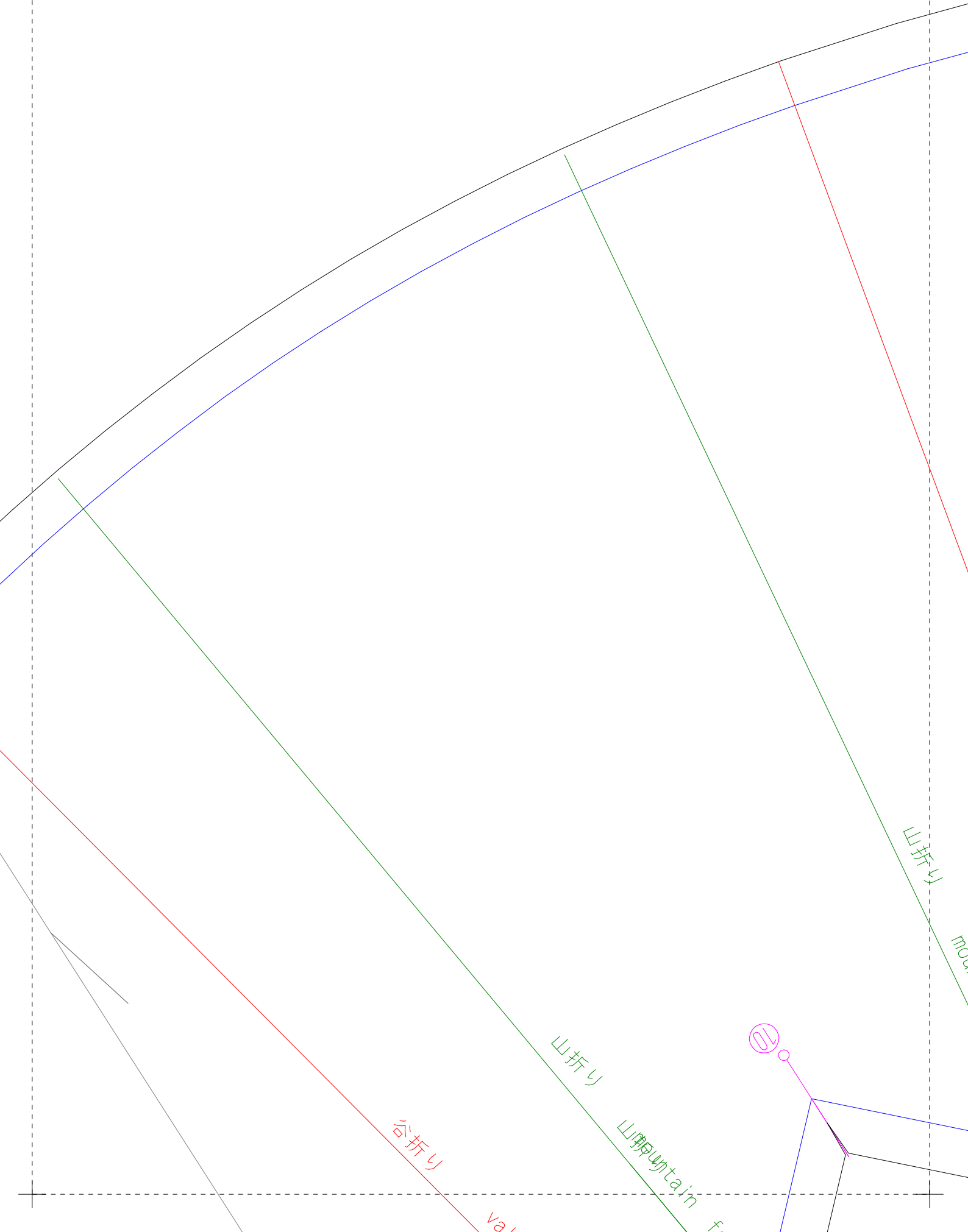
Vネックのレオタード
前スカート

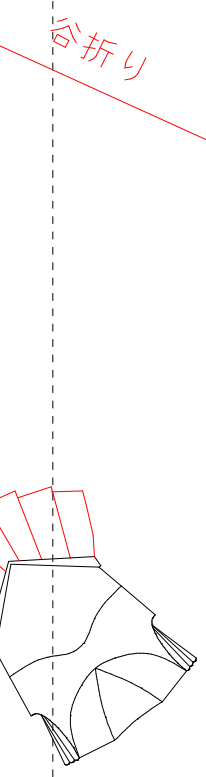
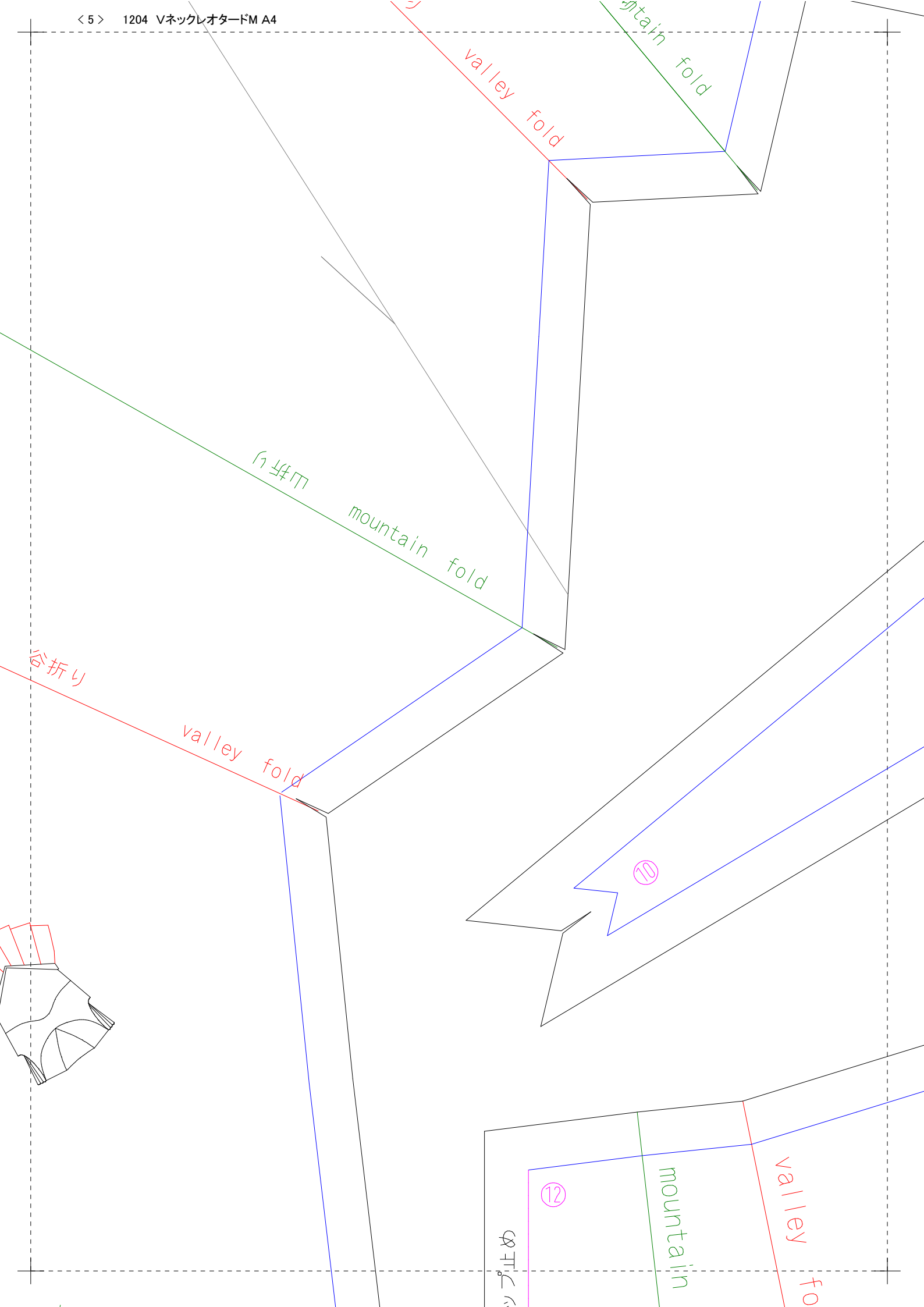
1枚

婦人M

V-shaped neckline Leotard
Front skirt

Lady's M
x 1

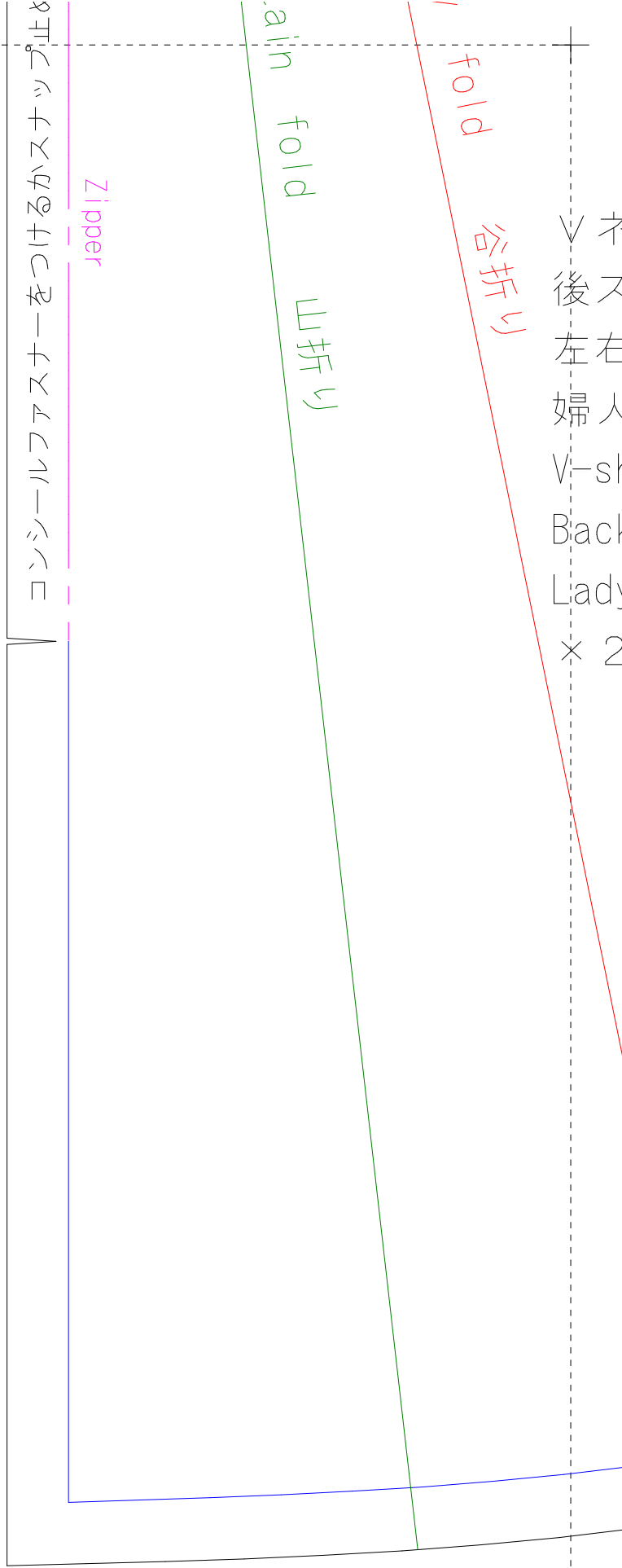
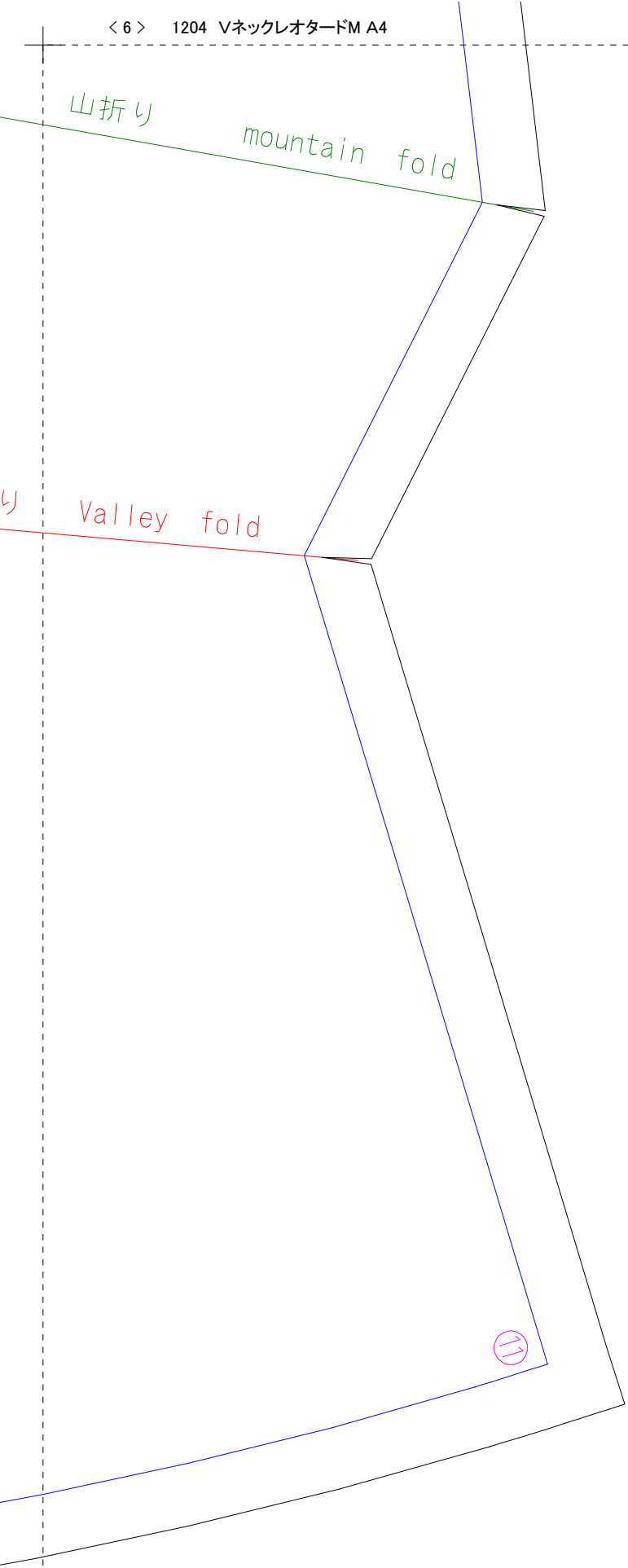




ウエストバンド

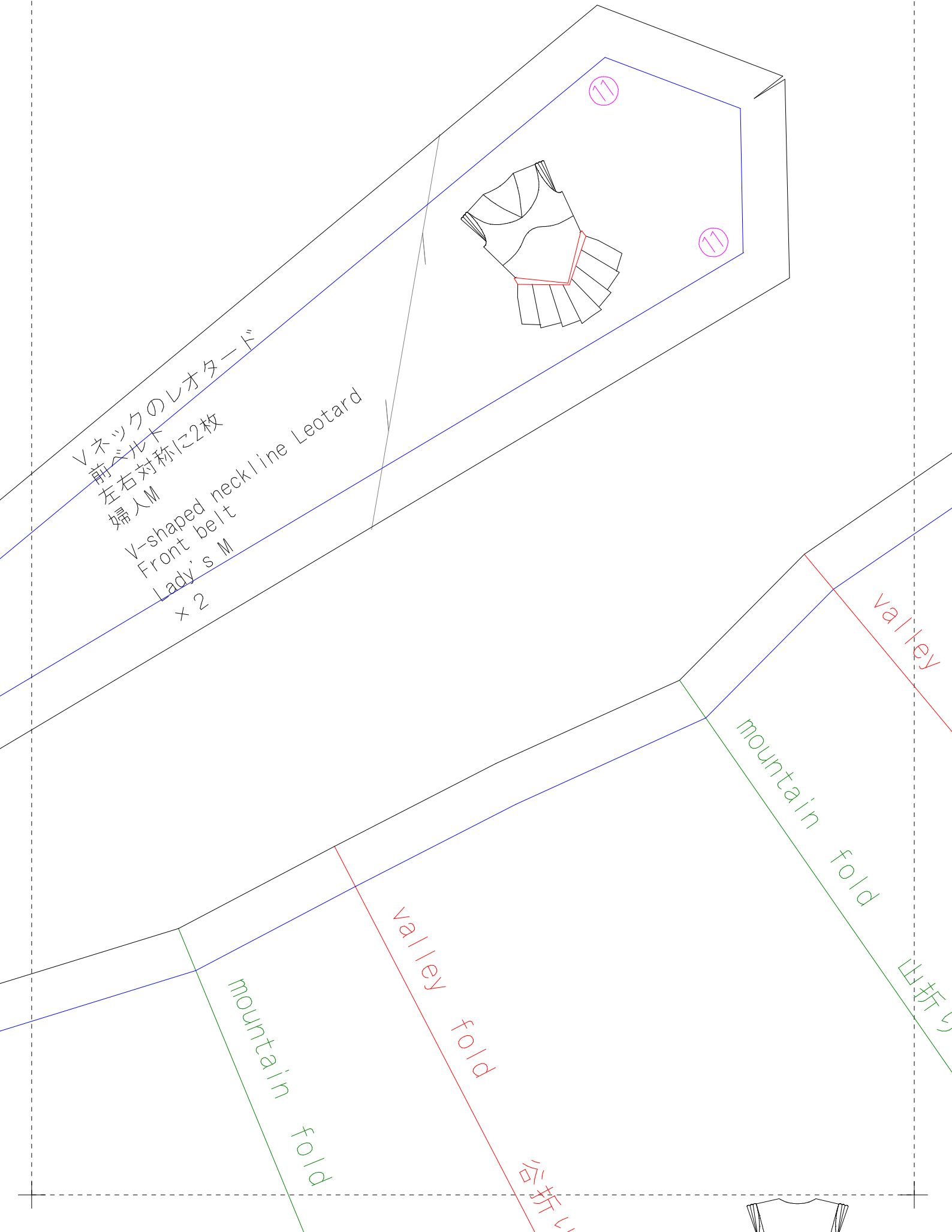
10

12



V 不
後 ス
左 右
婦 人
V-sh
Back
Lady
× 2





Vネックのレオタード
前ベルト
左右対称に2枚
婦人M

V-shaped neckline Leotard
Front belt
Lady's M
x 2

mountain fold

valley fold

mountain fold

valley

山折り

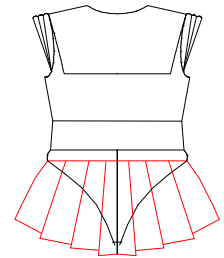
谷折り



ひら

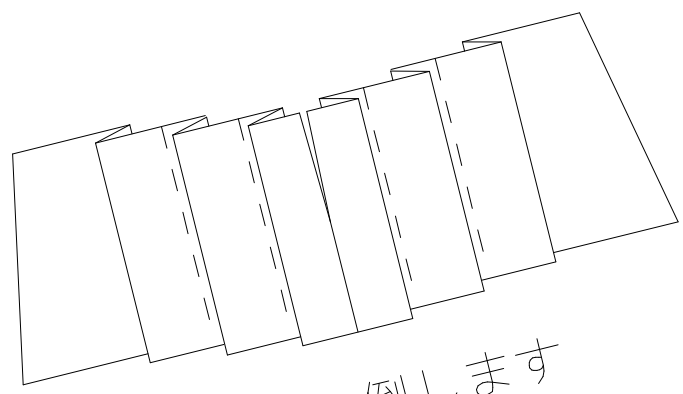
ひかり

山折り



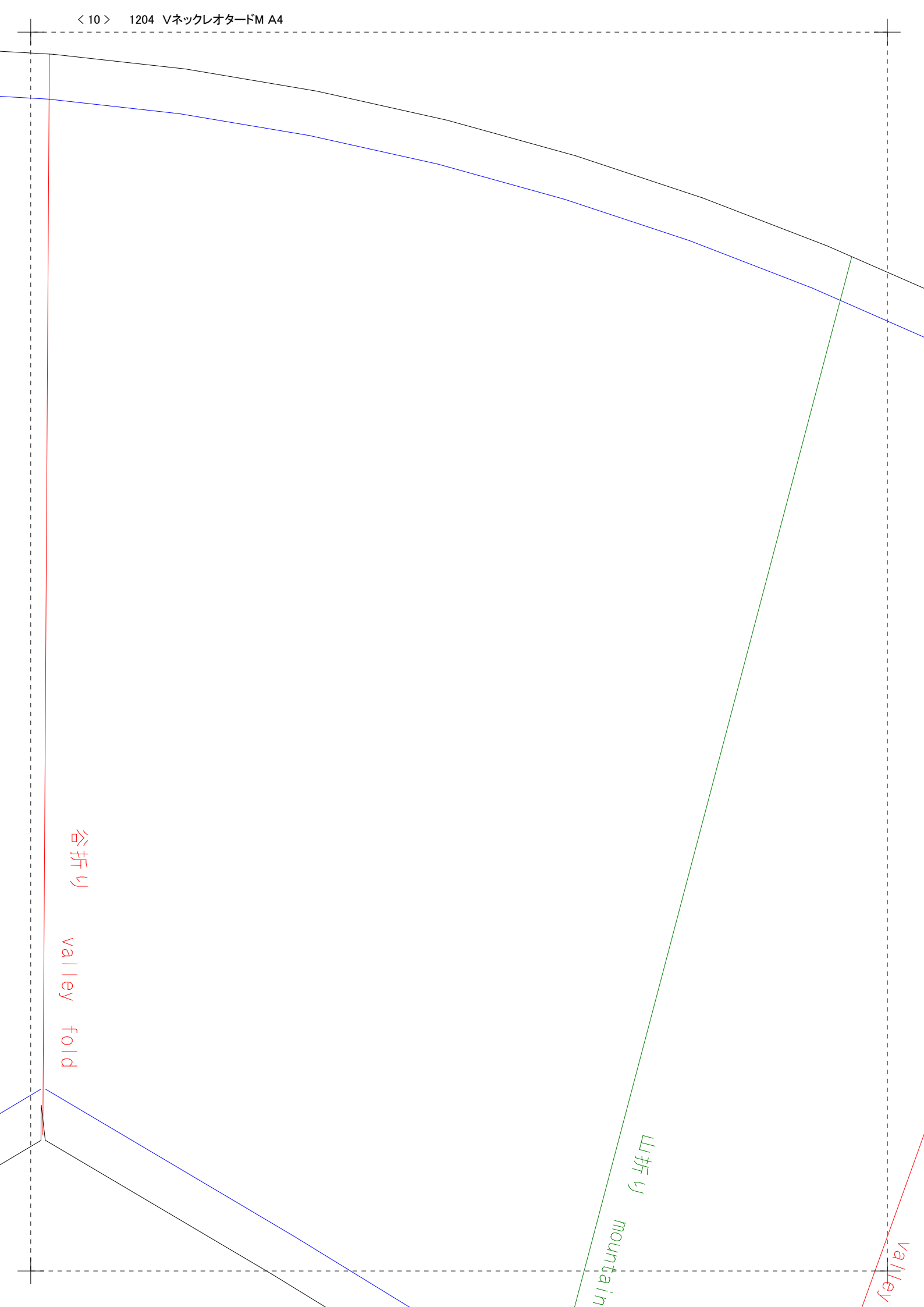
このパーツ

Vネックのレオタード
 後スカート
 左右対称に2枚
 婦人M
 V-shaped neckline Leotard
 Back skirt
 Lady's M
 × 2 (bilateral symmetry)



外側に倒します

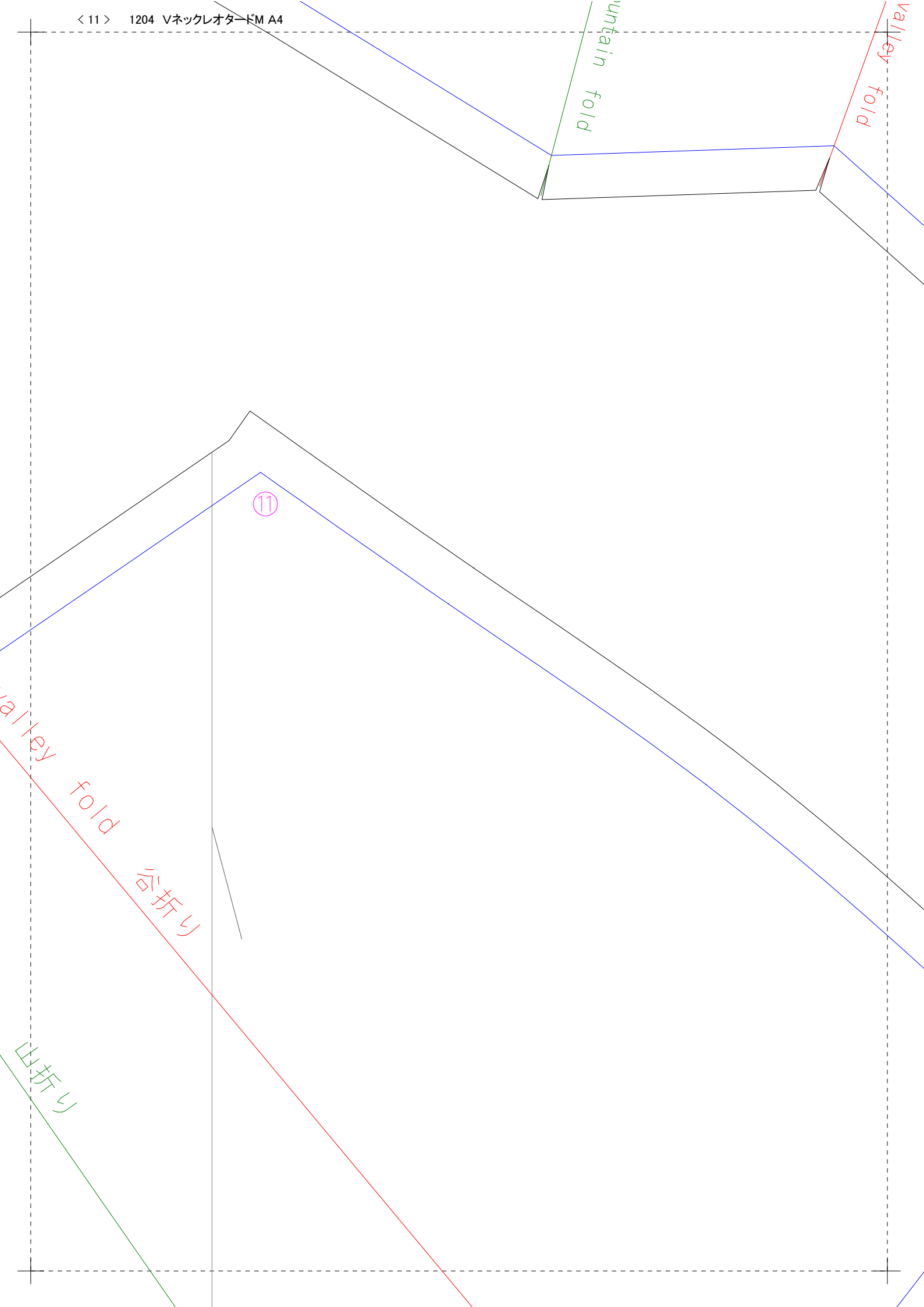
×2 ~ Δ
腫用端



谷折り
valley fold

山折り
mountain

valley



mountain fold

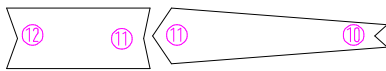
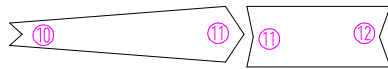
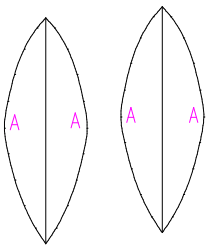
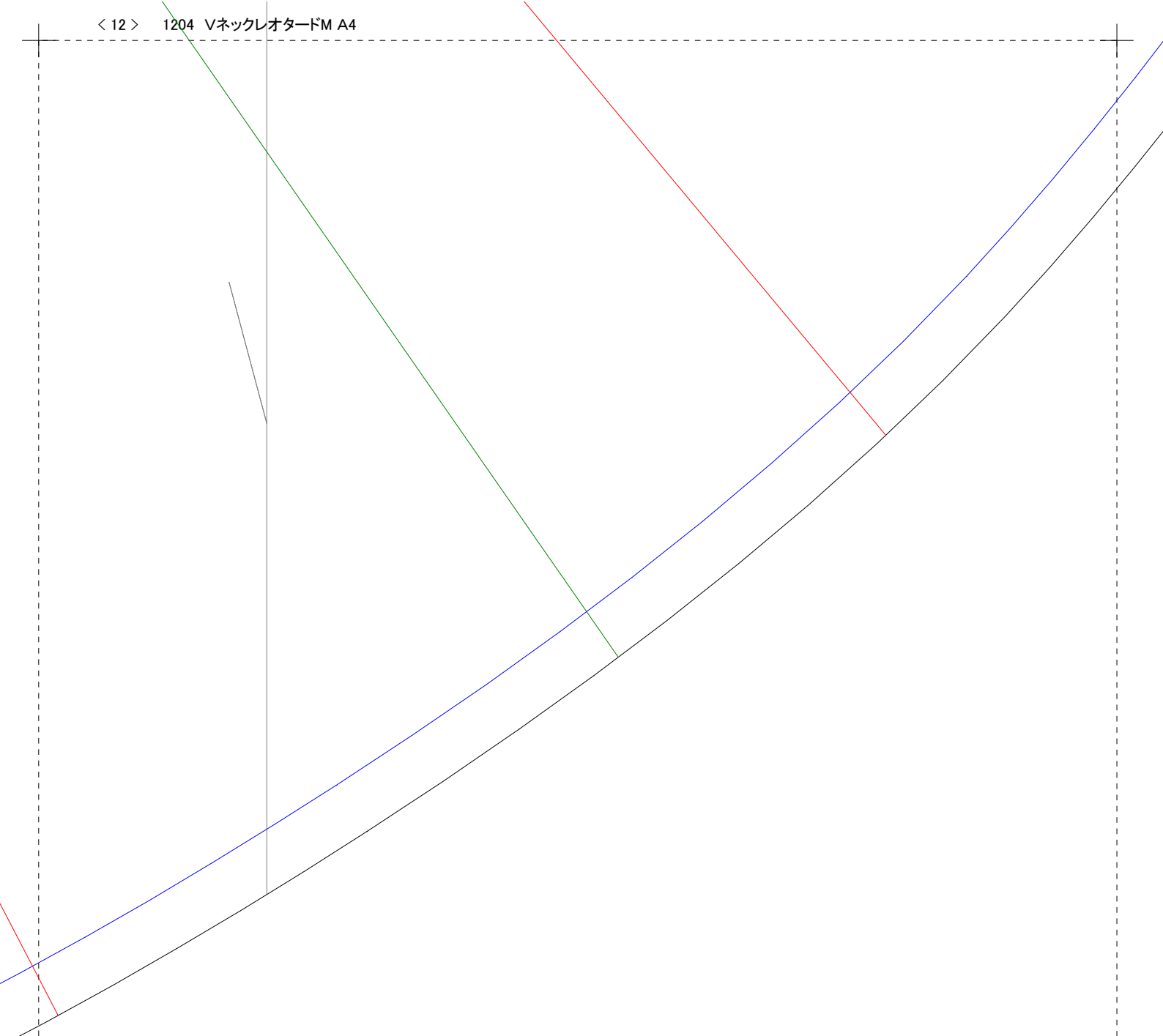
valley fold

11

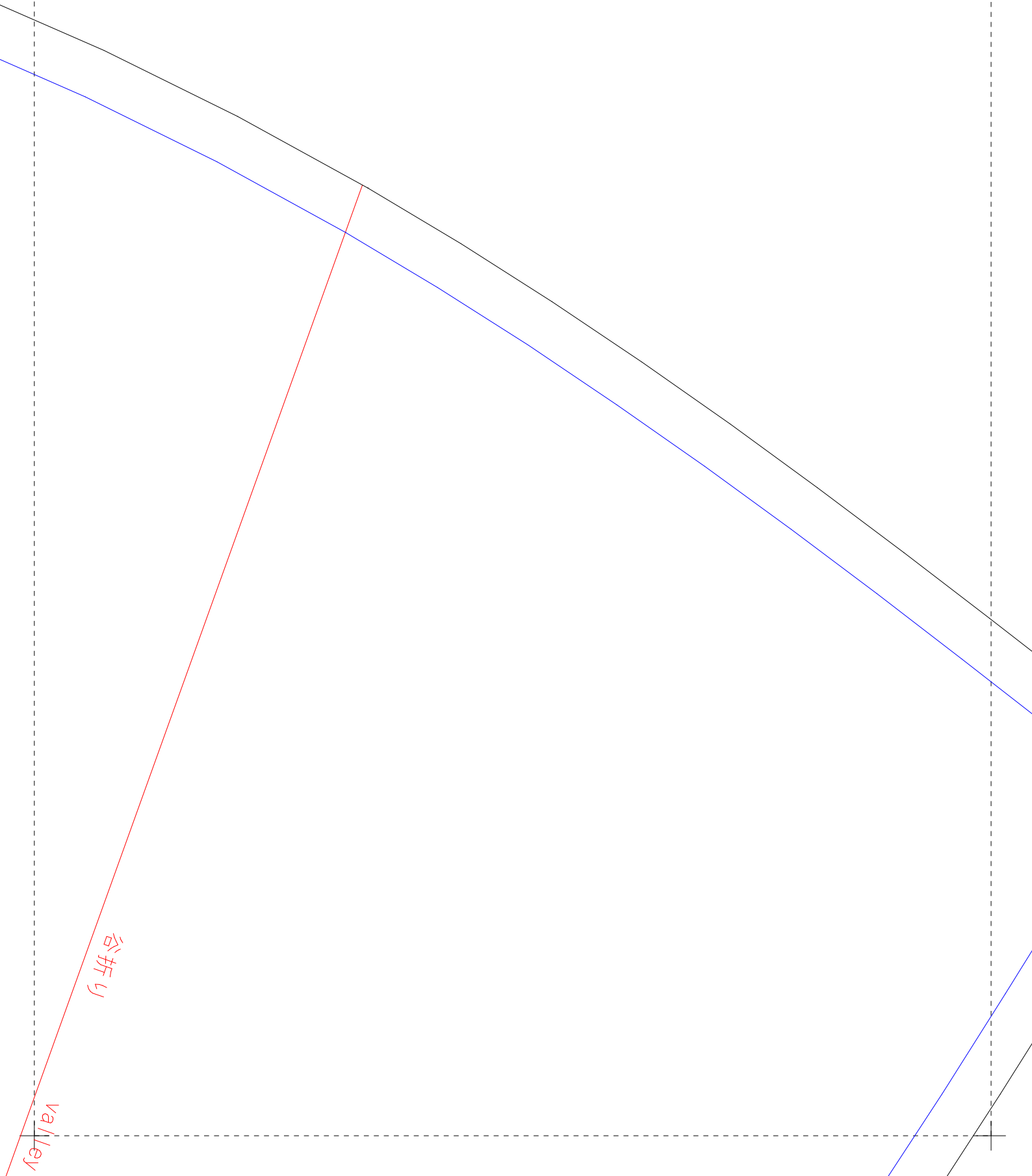
valley fold

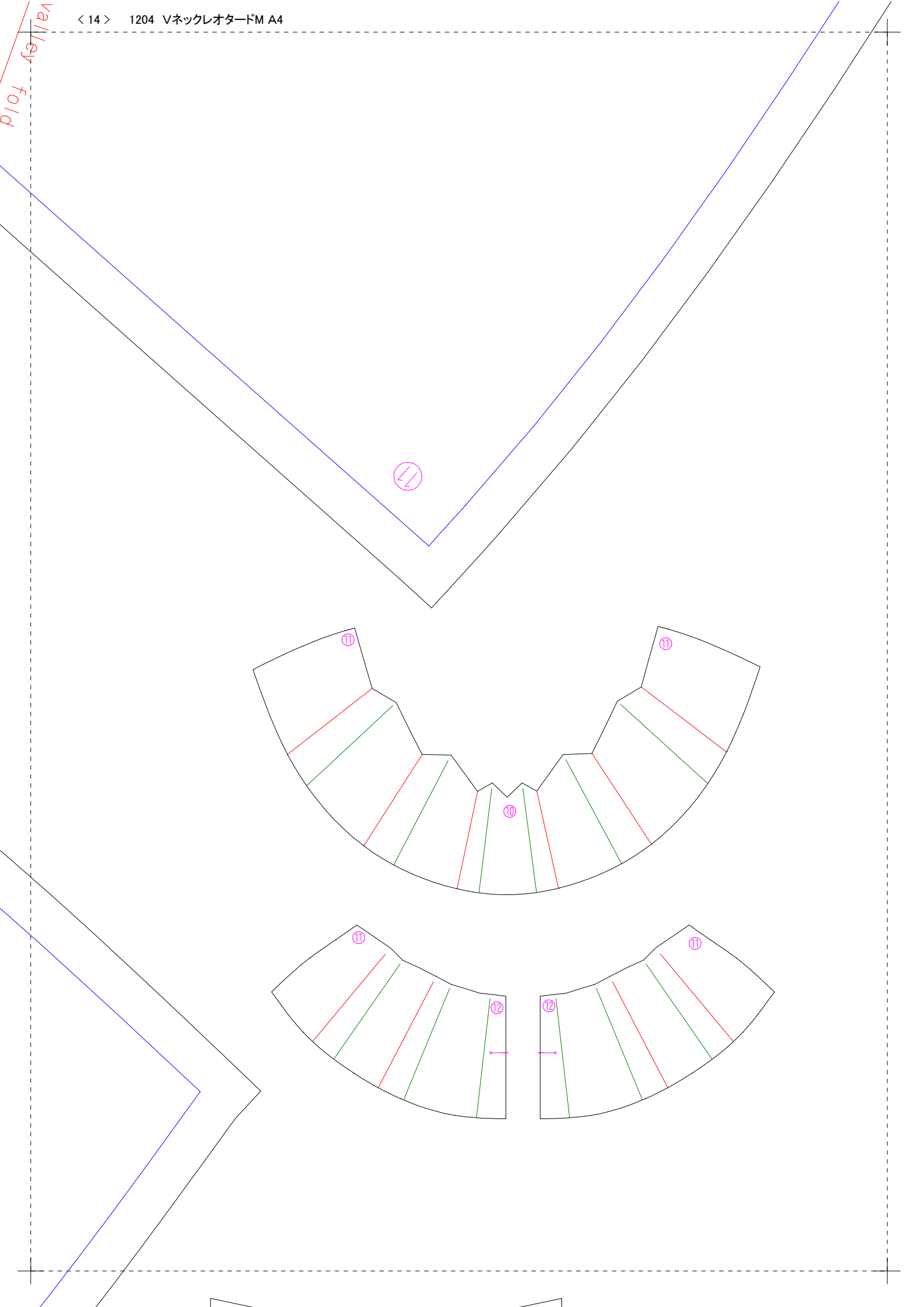
谷折り

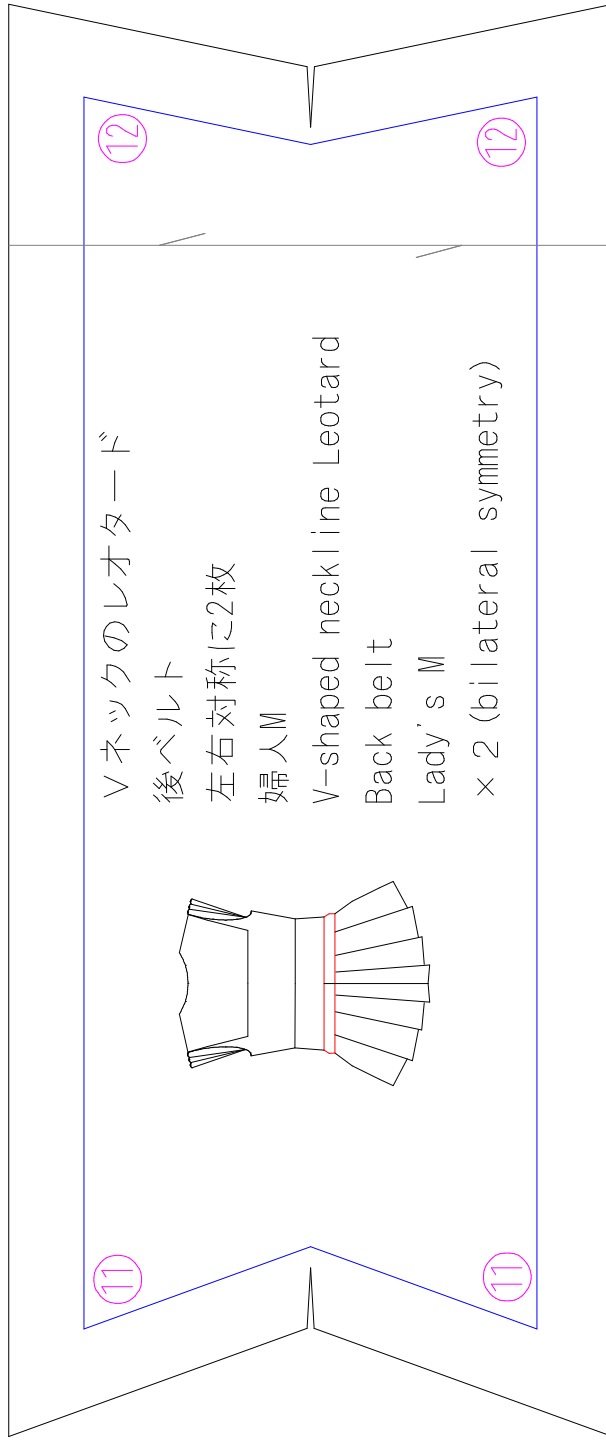
山折り



!n the belt
cotton wool







Vネックのレオタード

後ベルト

左右対称に2枚

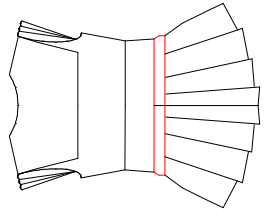
婦人M

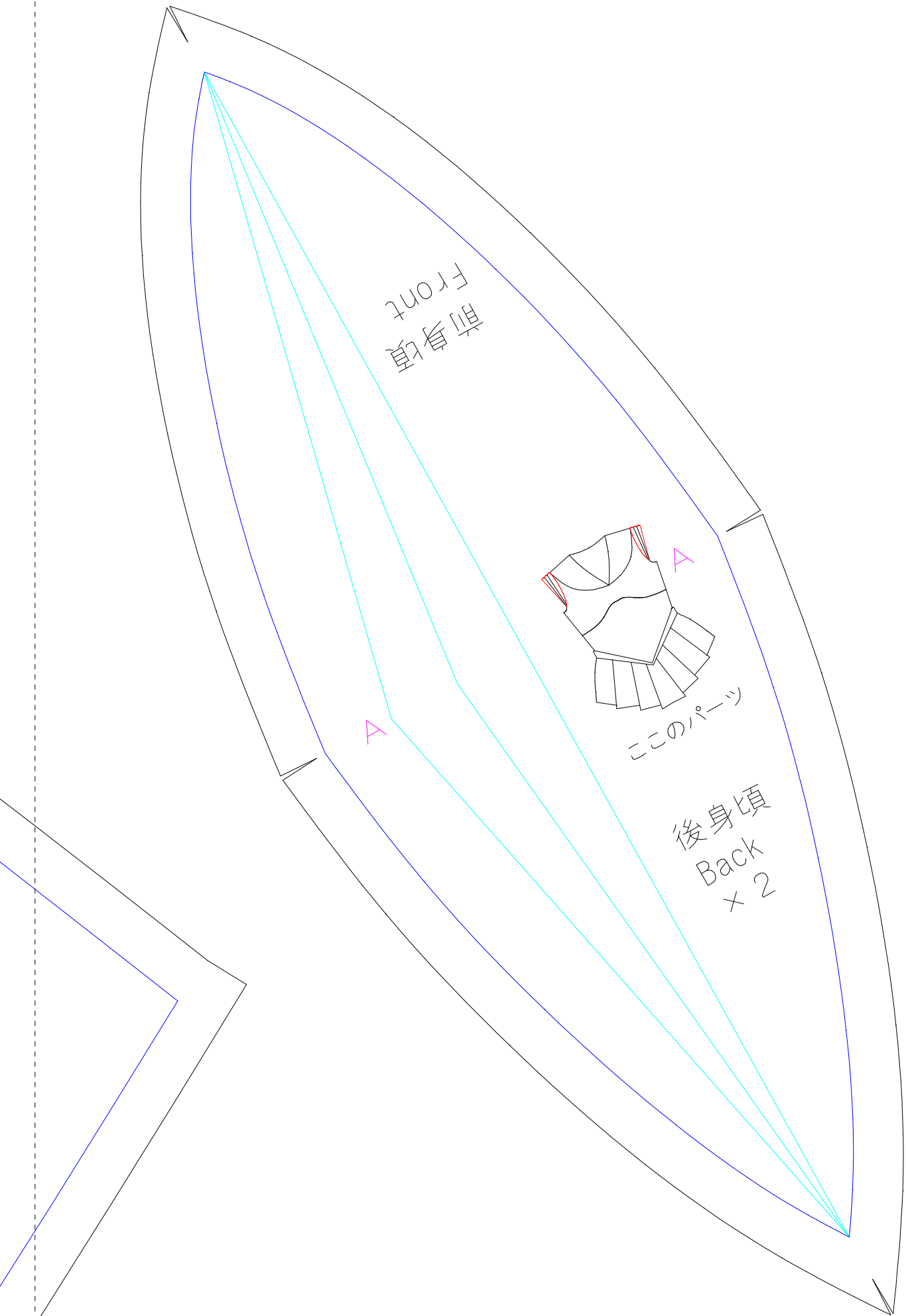
V-shaped neckline Leotard

Back belt

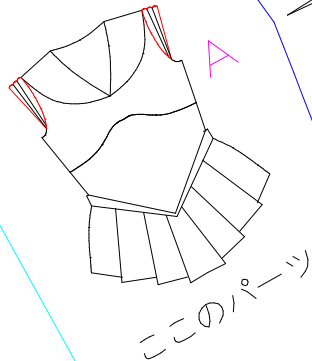
Lady's M

x 2 (bilateral symmetry)





前身頃
Front



このパーツ

後身頃
Back
x 2

A

A