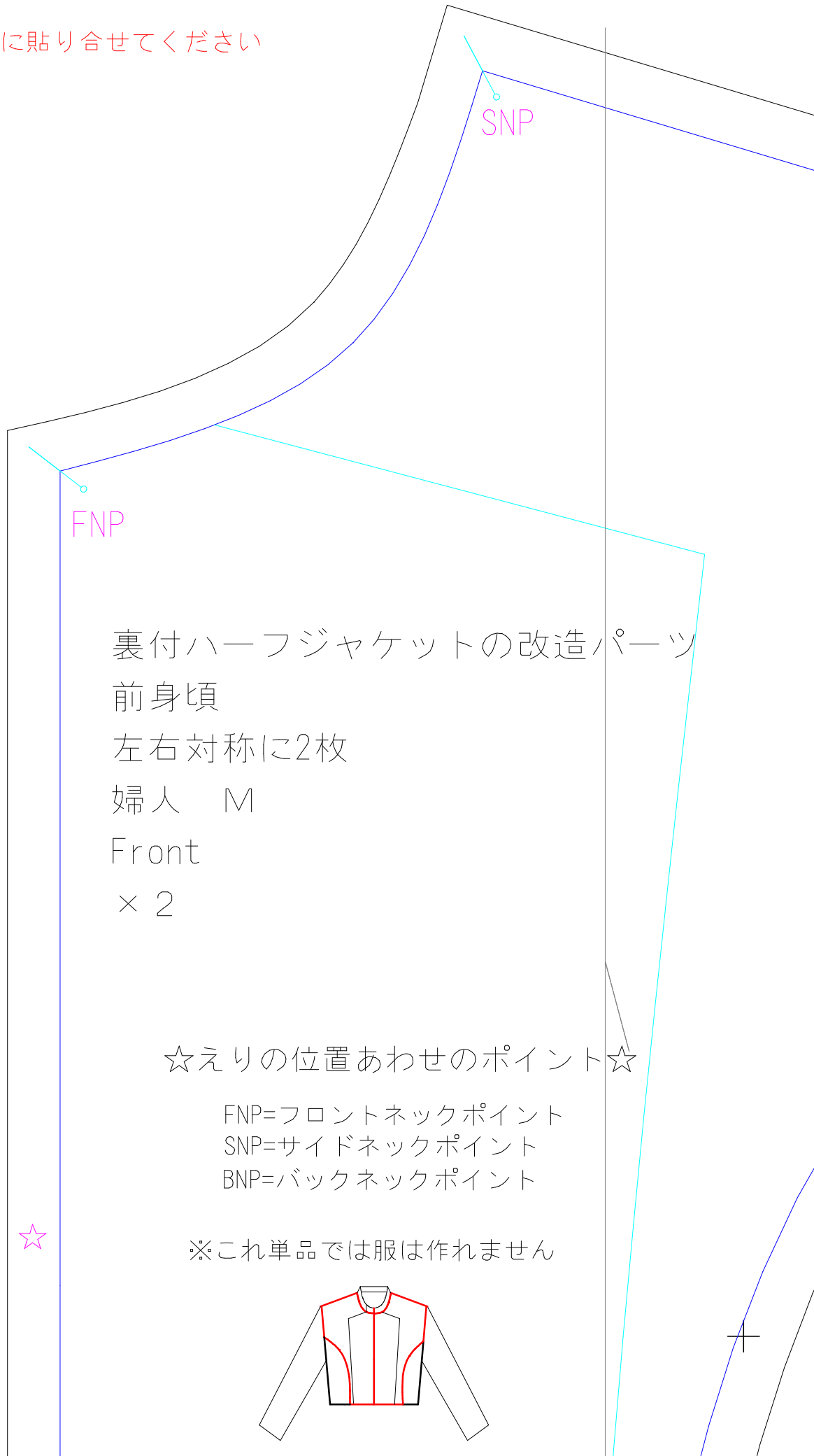


この図のように貼り合せてください

1	2
3	4
5	6
7	8
9	10
11	12

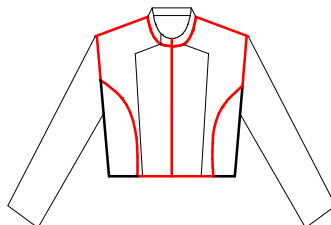


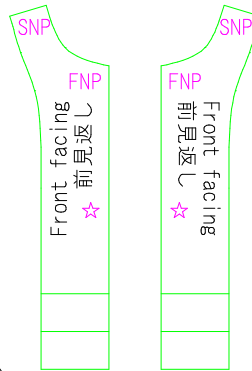
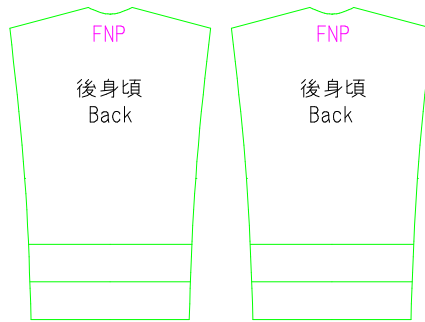
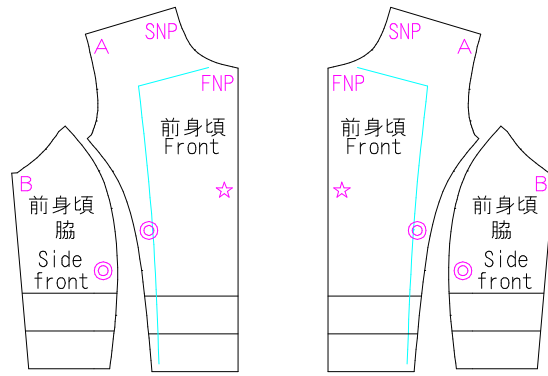
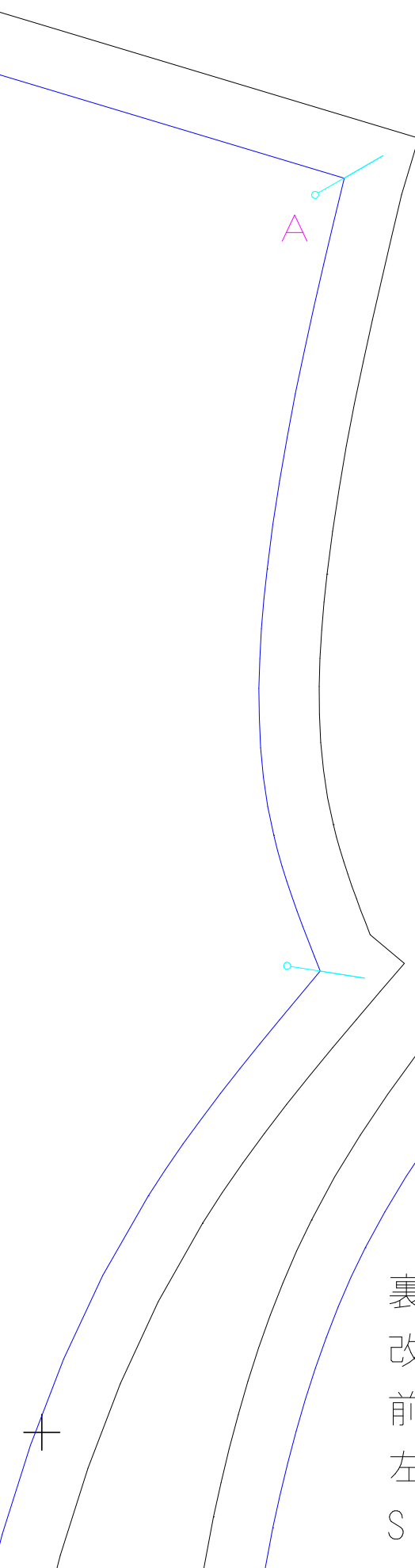
裏付ハーフジャケットの改造パーツ
 前身頃
 左右対称に2枚
 婦人 M
 Front
 × 2

☆えりの位置あわせのポイント☆

FNP=フロントネックポイント
 SNP=サイドネックポイント
 BNP=バックネックポイント

※これ単品では服は作れません



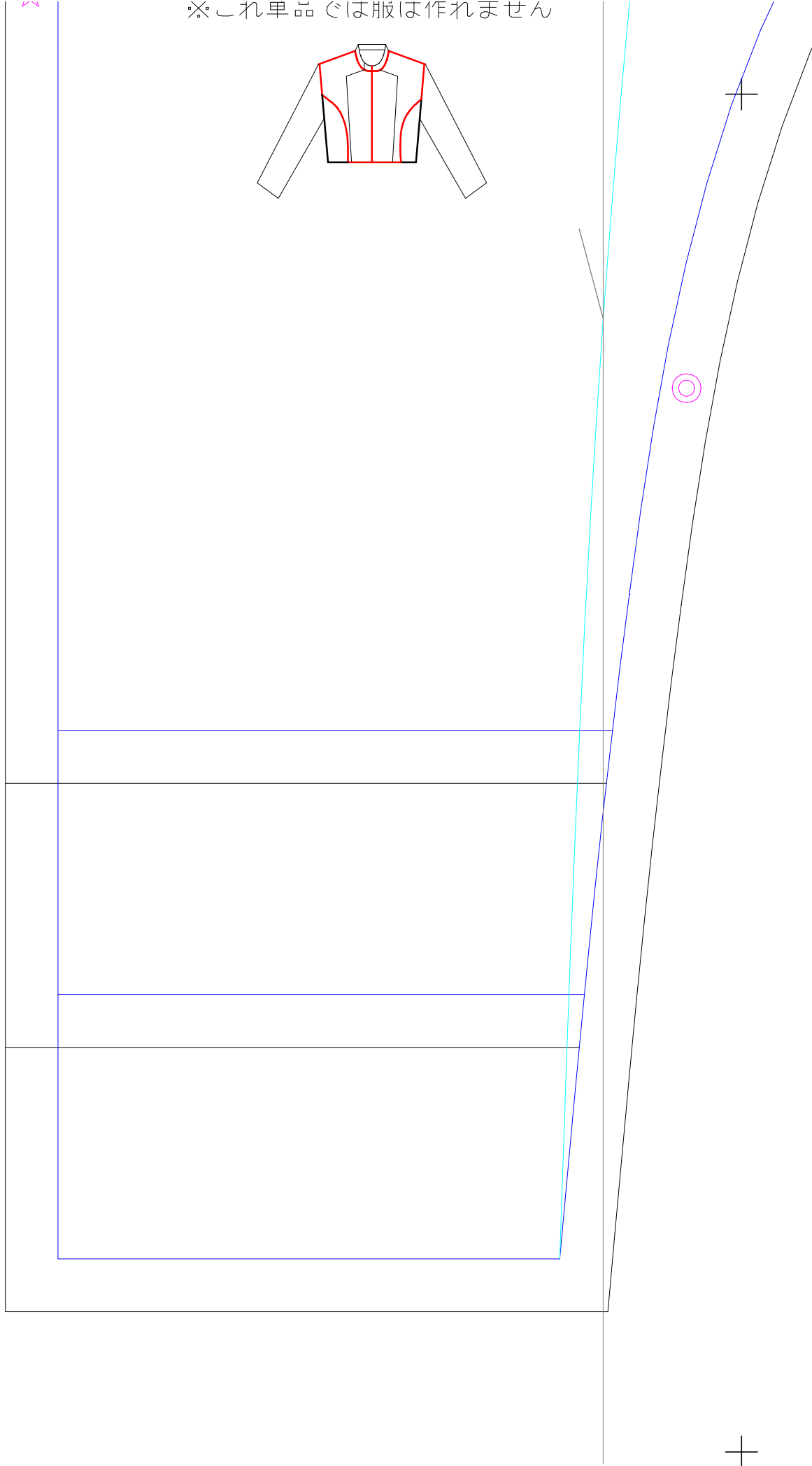
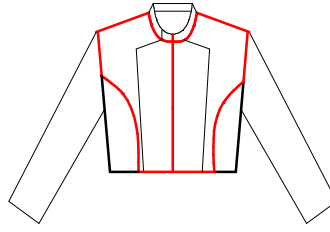


裏付ハーフジャケットの
改造パーツ
前身頃脇
左右対称に2枚
Side front

B

※これ単品では服は作れません

<3>



改造パーツ

前身頃脇

左右対称に2枚

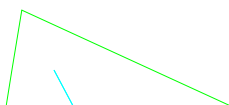
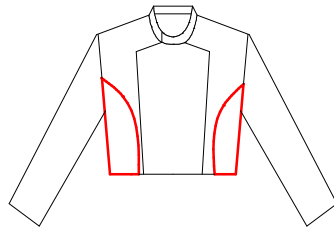
Side front

× 2

※これ単品では服は作れません

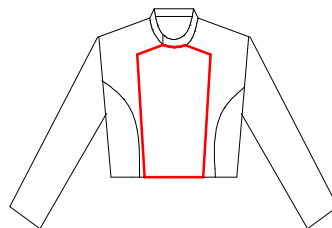
B

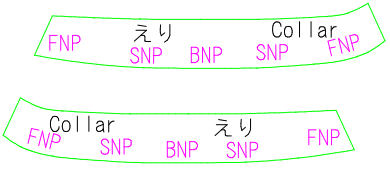
<4>



FNP

裏付ーフジャケットの改造パーツ
前身頃
左右対称に2枚
婦人 M
Front
× 2





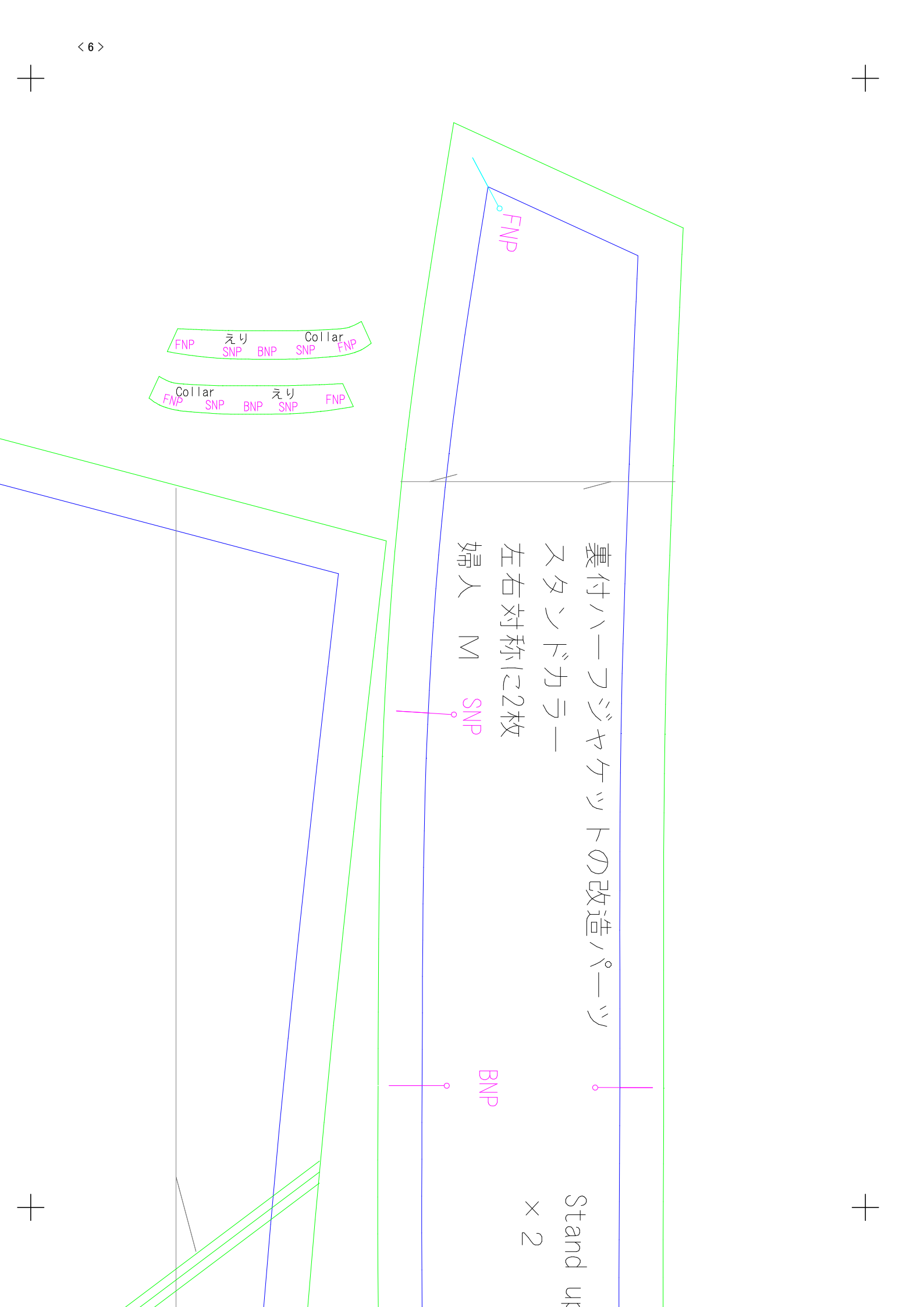
裏付ハーフジャケットの改造パーツ
スタンドカラー
左右対称に2枚
婦人 M

Stand up
× 2

FNP

SNP

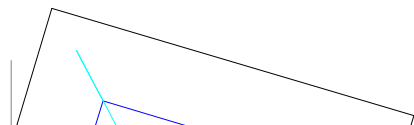
BNP



<7>



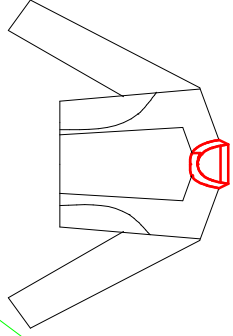
丈はお好みで変えてく





Stand up collar
× 2

SNP



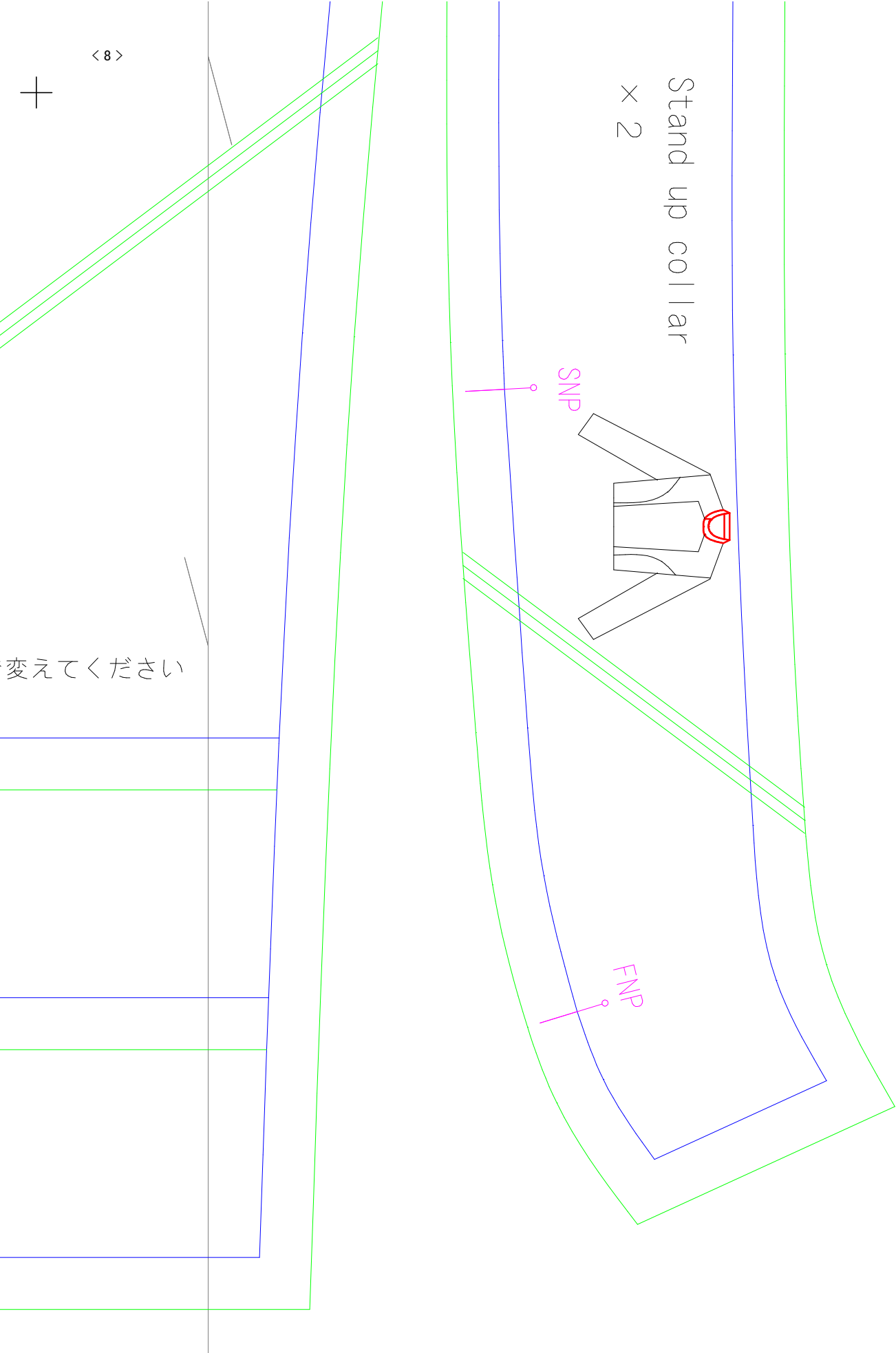
FNP



< 8 >

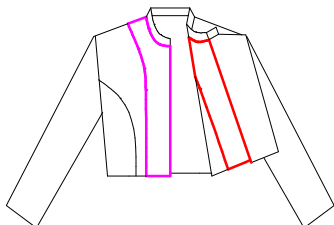


変えてください





裏付ハーフジャケットの
改造パーツ
前見返し
左右対称に2枚
Front facing





< 11 >

