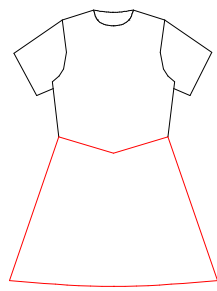
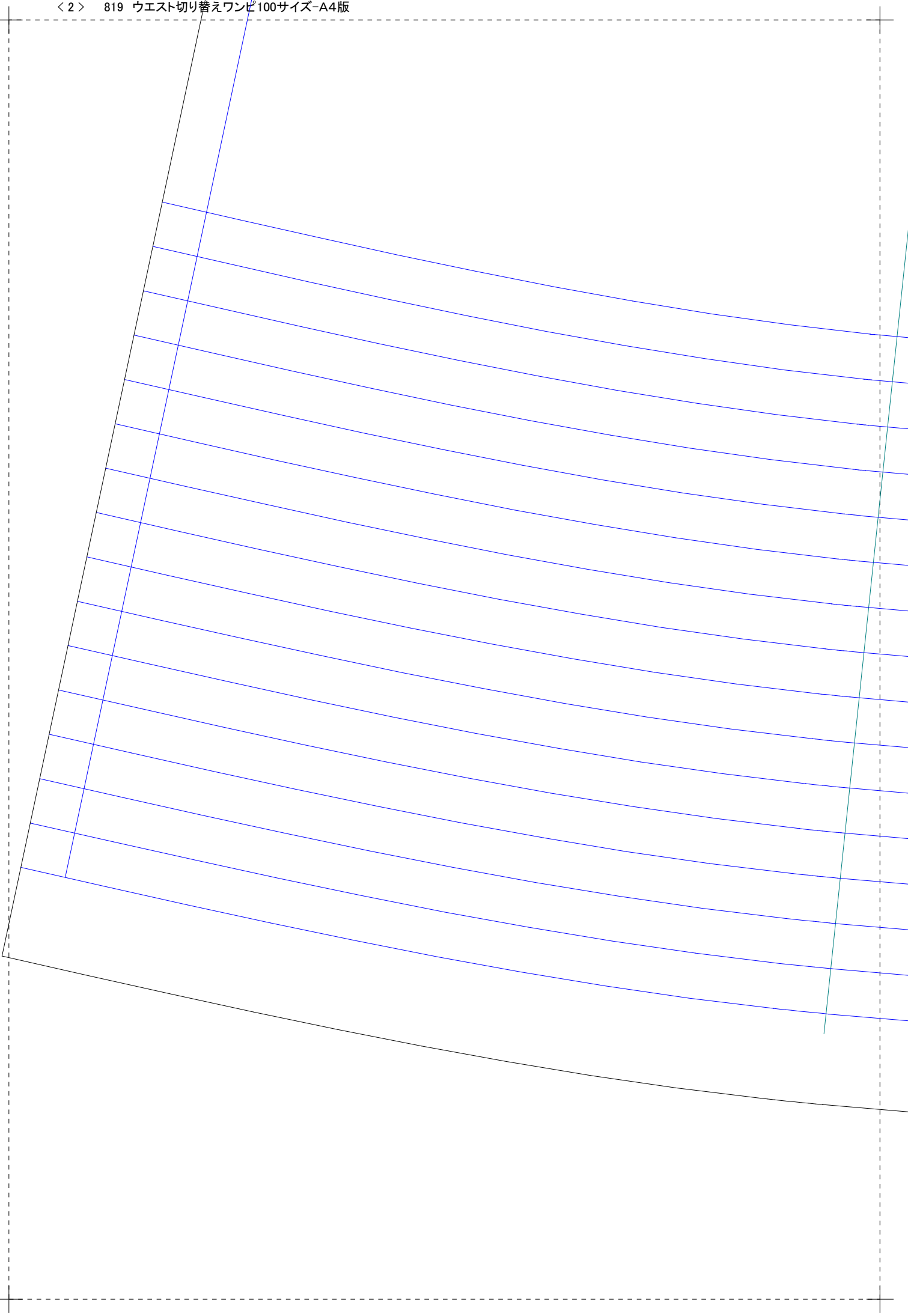


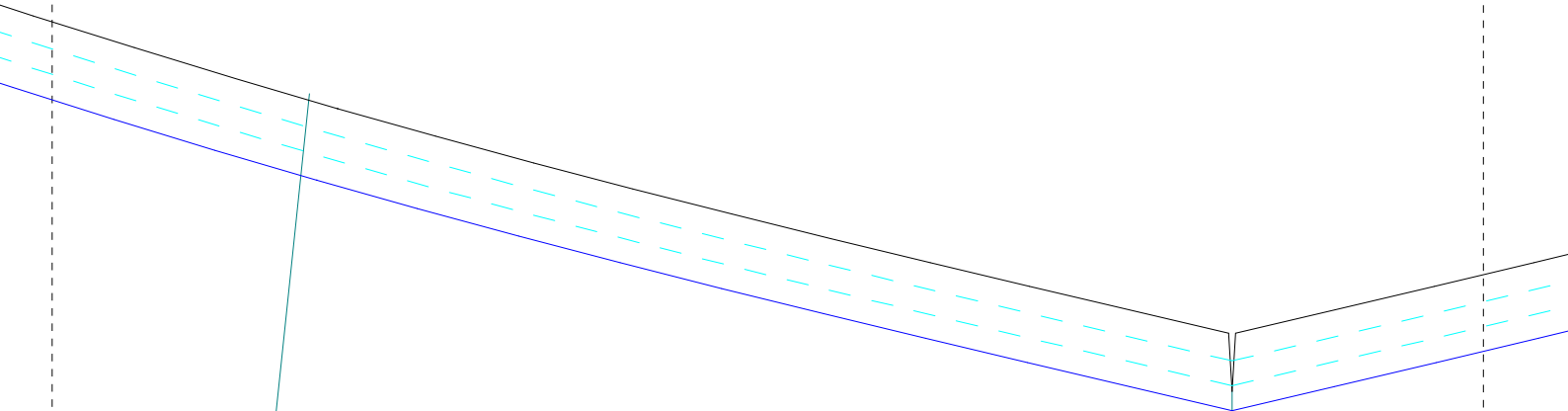
1	4	7	10	13
2	5	8	11	14
3	6	9	12	15



ウエスト切り替え
ワンピース
前スカート
100サイズ
1枚
Front skirt
× 1

⑤





③

縫い代・切り取り線
Seam margin

出来上がり・縫い合わせ線
Finishing line



接着芯を貼る範囲
Area that apply interfacing.

地の目 (生地の高の向き)
Direction of material.
Layer this line will parallel
with height of material.

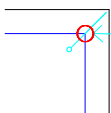
ギャザーをよせる場所
Position where gather.



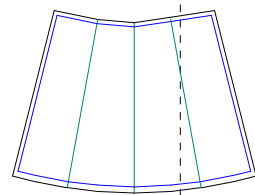
合印 (縫い合わせの位置の印)
縫い代に5~7mmほど切り込みを
入れておくと縫い合わせがしやすいよ
Snip the material as a mark.



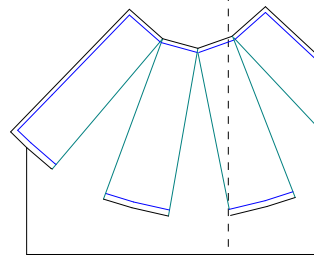
合印 (縫い合わせの位置あわせ)
出来上がり線の角に穴をあけて
そこから印をつけると角が合わせやすい
Where the corner,
drawing a point the material as a mark.



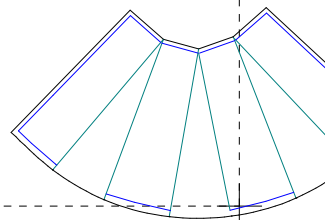
スカートのボリュ



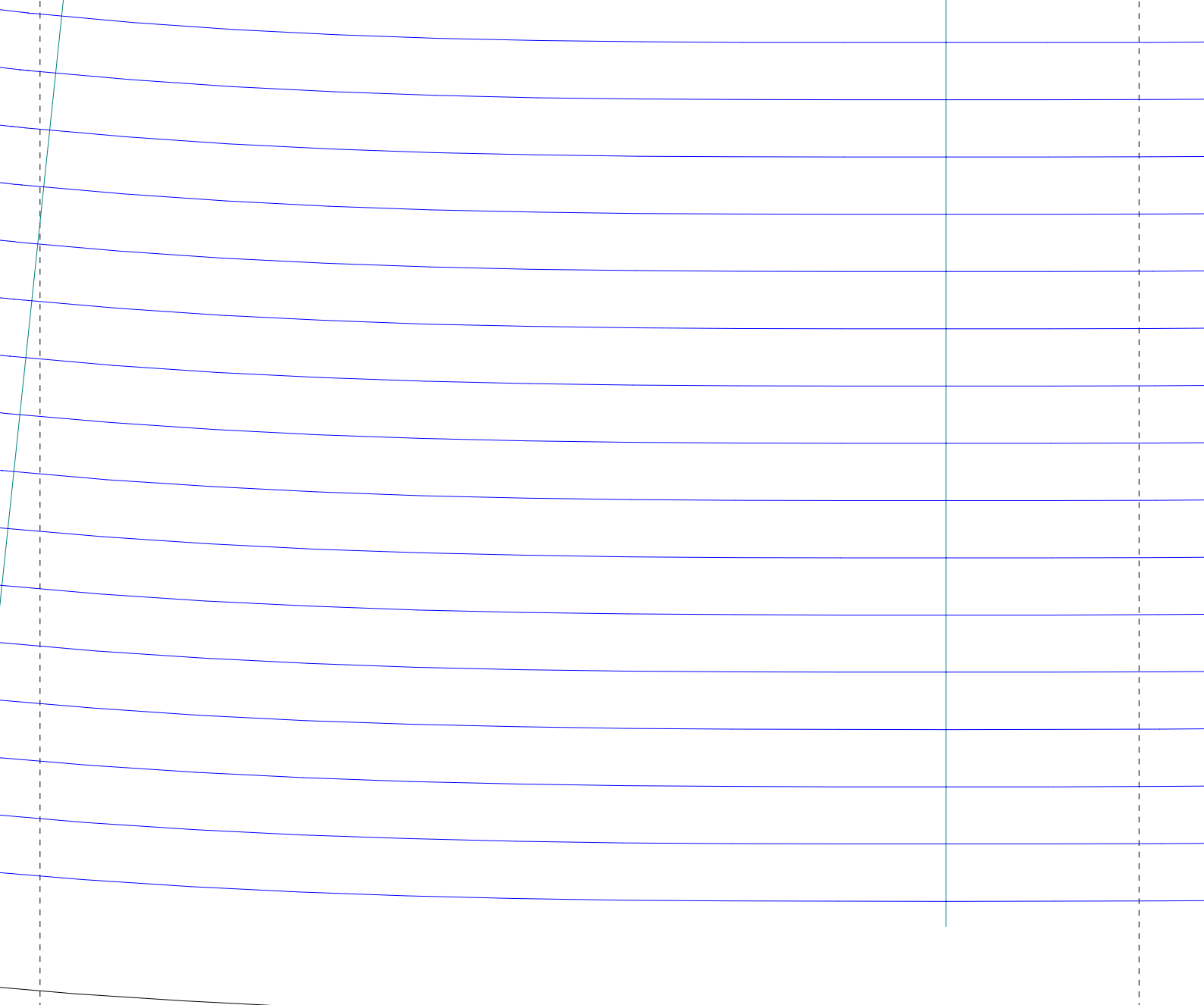
緑の線で切る
cut the green

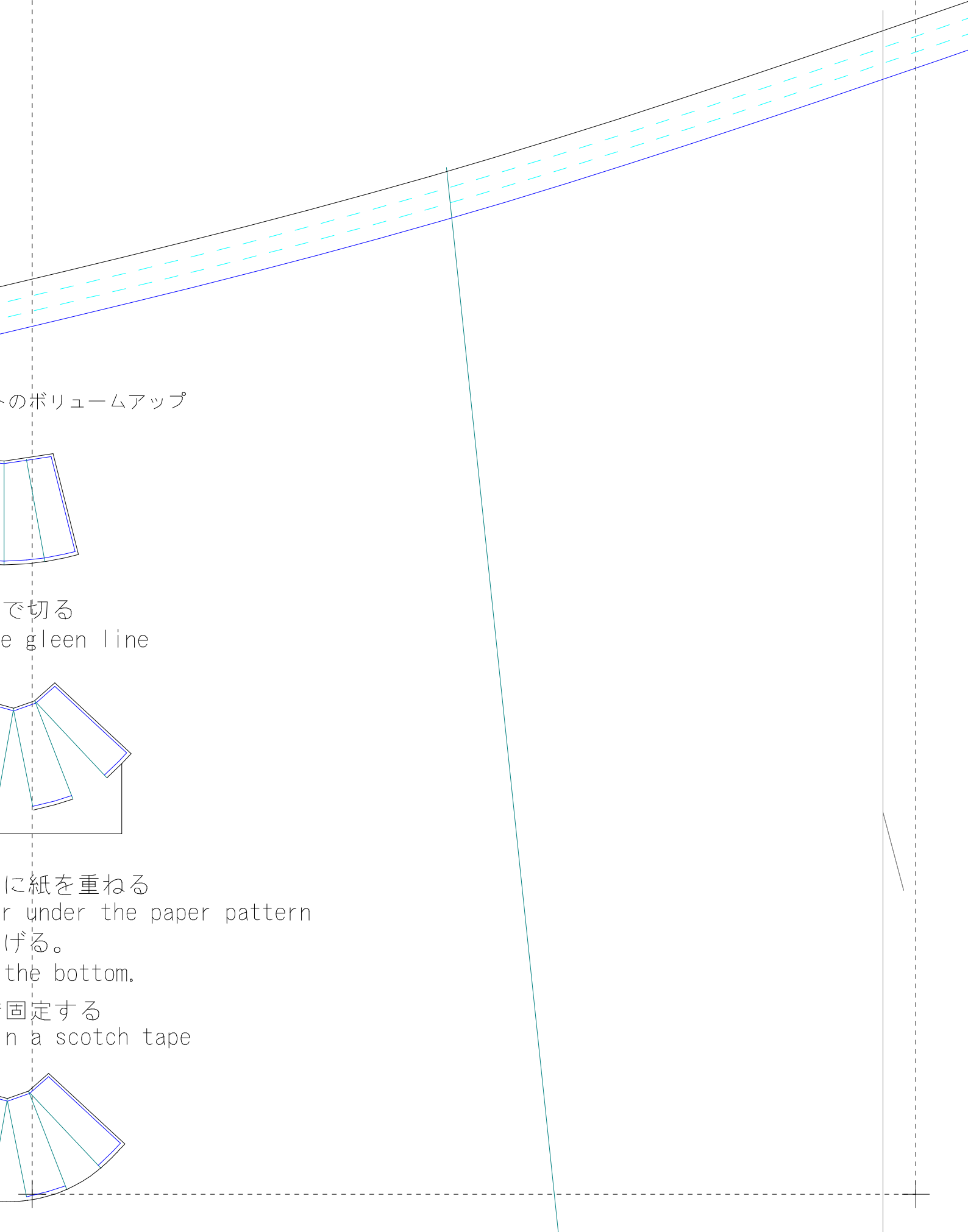


型紙の下に紙を置
put paper under
下側を広げる。
enlarge the bot
テープで固定す
fix it in a sco

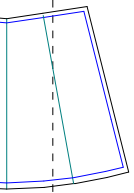


線を清書する
make a fair copy

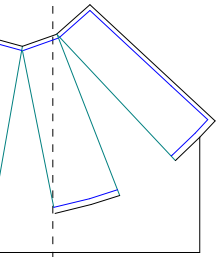




のボリュームアップ

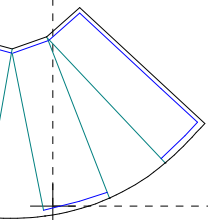


で切る
the green line

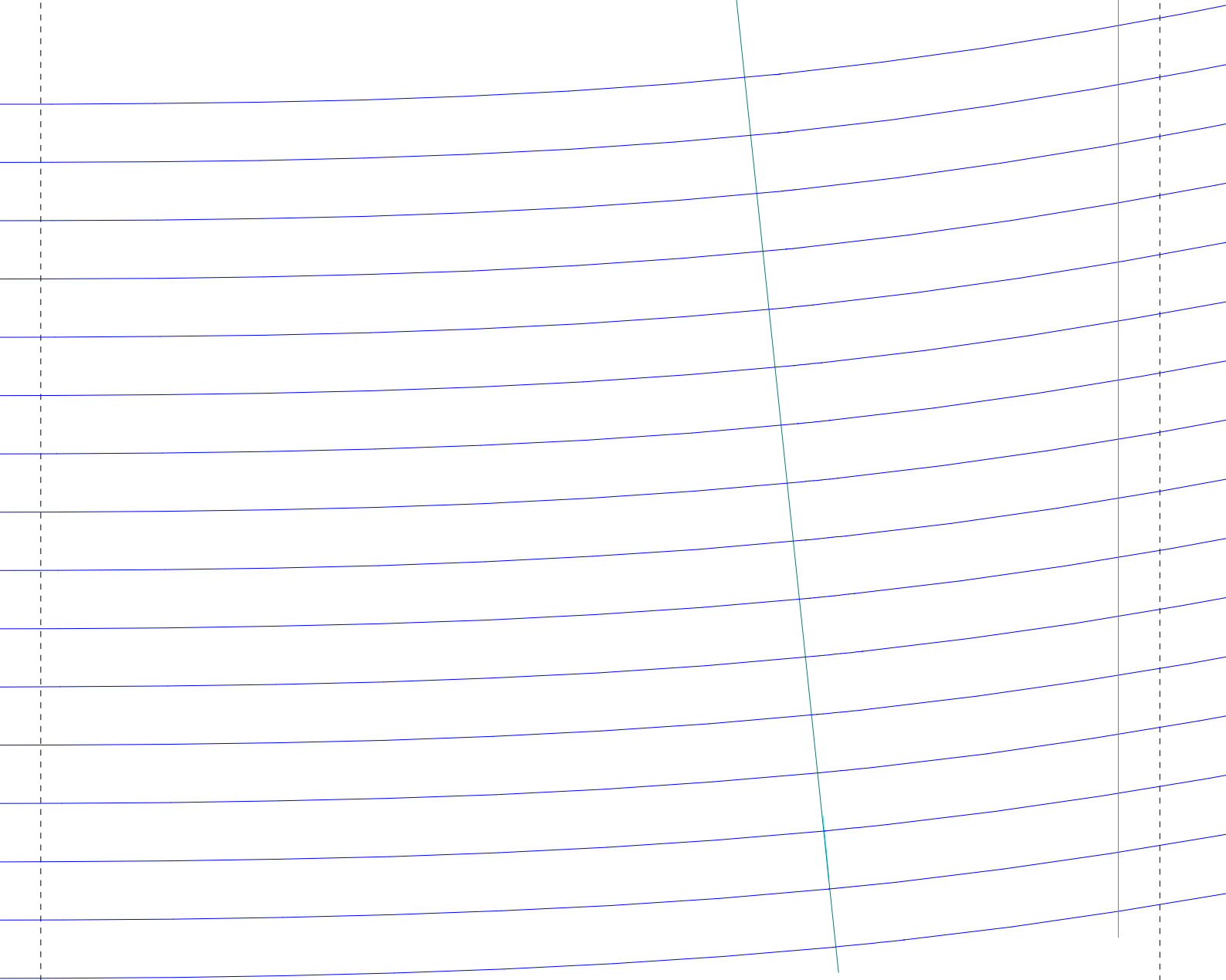


に紙を重ねる
r under the paper pattern
げる。
the bottom.

固定する
n a scotch tape



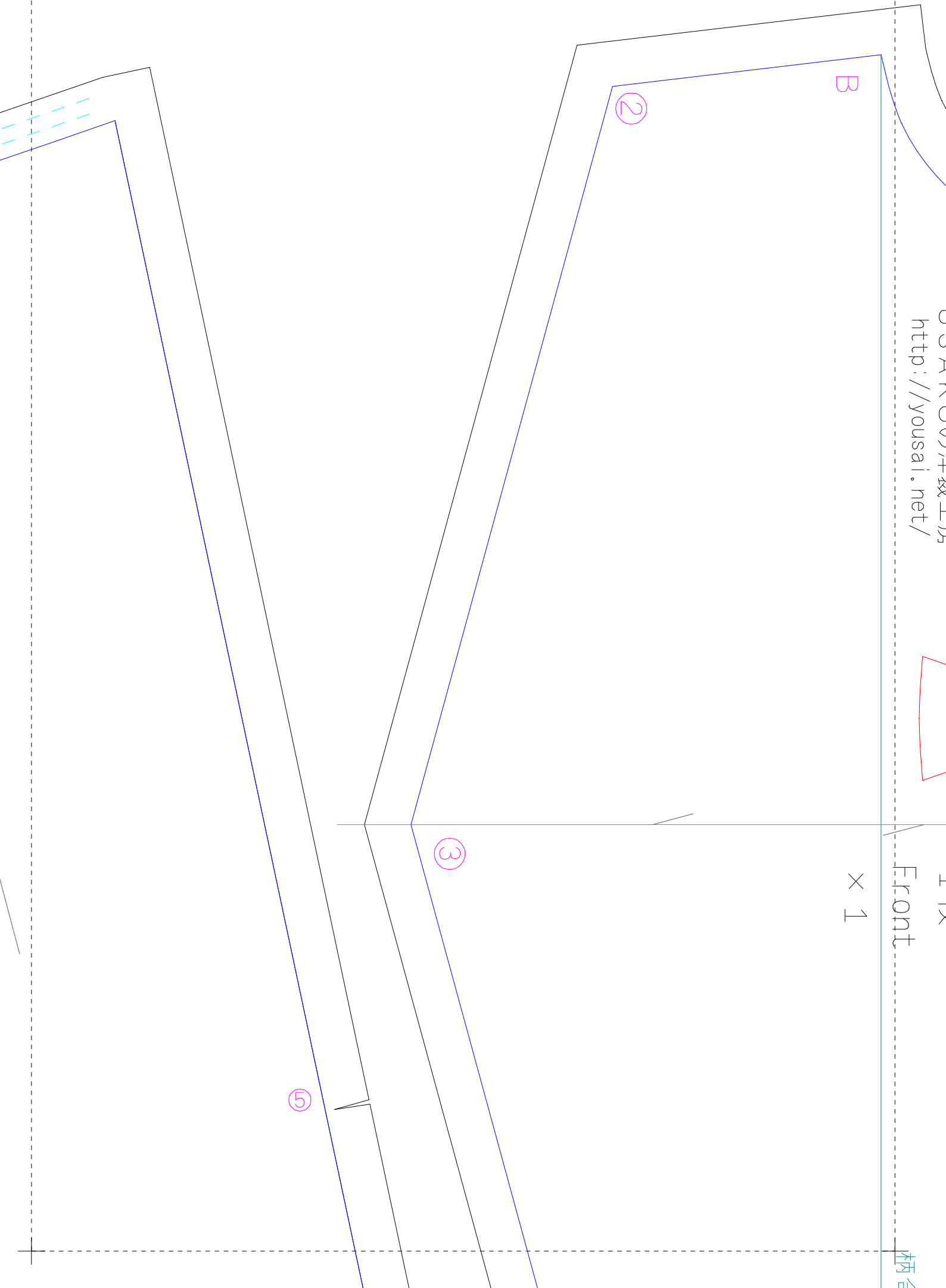
書する
fair copy of a line



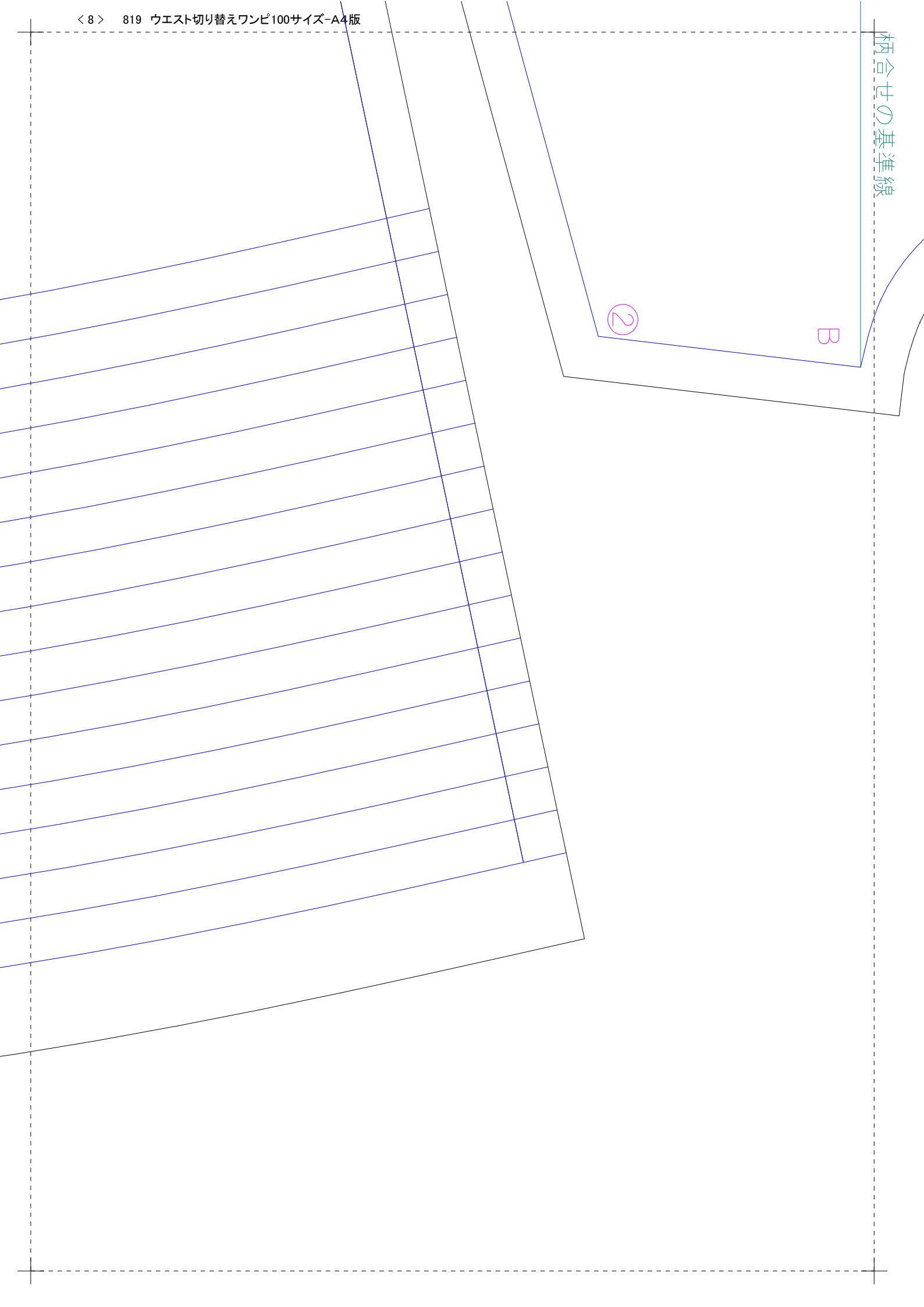
Front

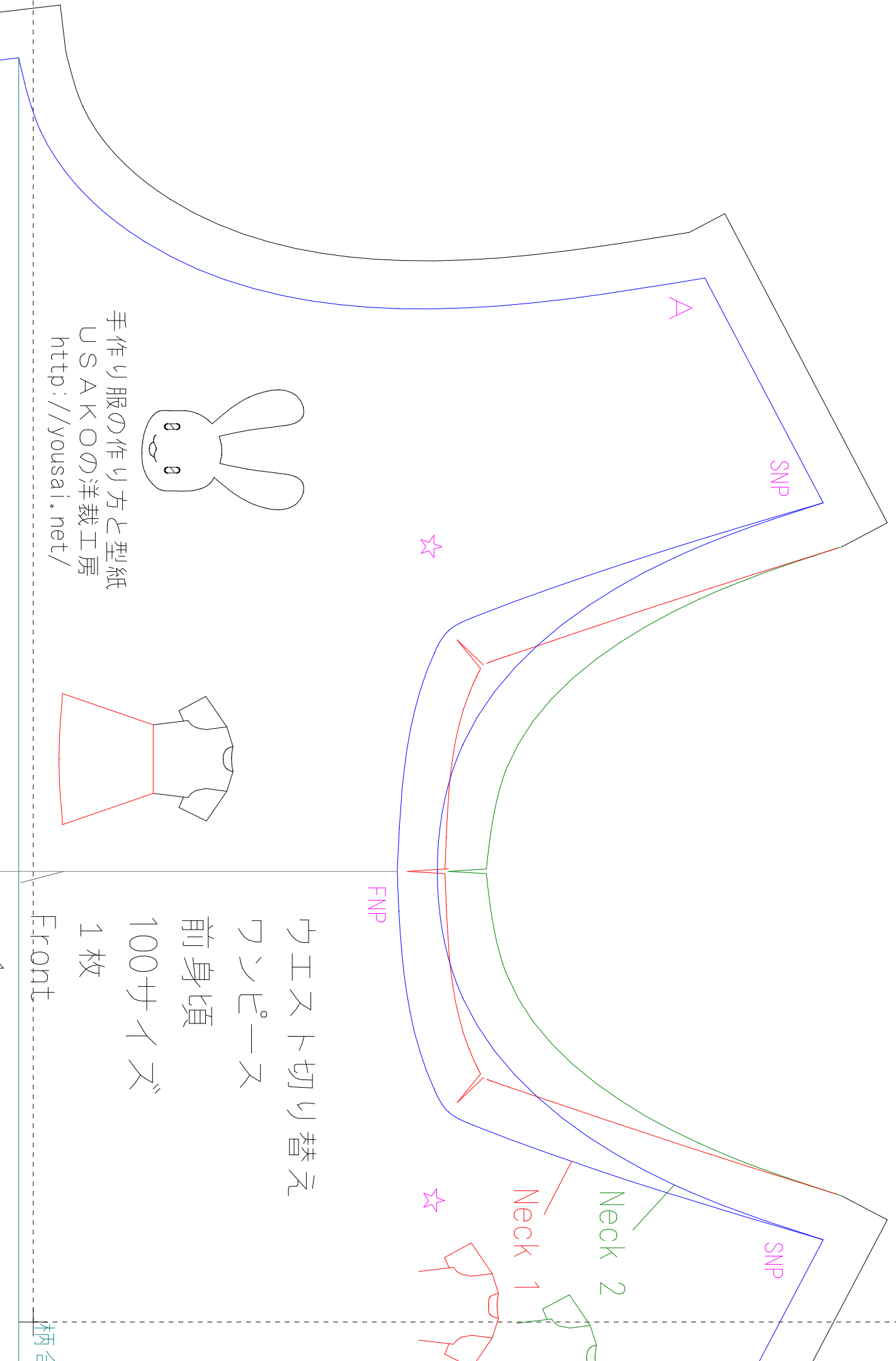
× 1

柄名



柄合せの基準線





手作り服の作り方と型紙
 USAKOの洋裁工房
<http://yousai.net/>

ウエスト切り替え
 ワンピース
 前身頃
 100サイズ
 1枚
 Front

柄合せの基準線

