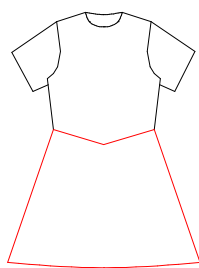
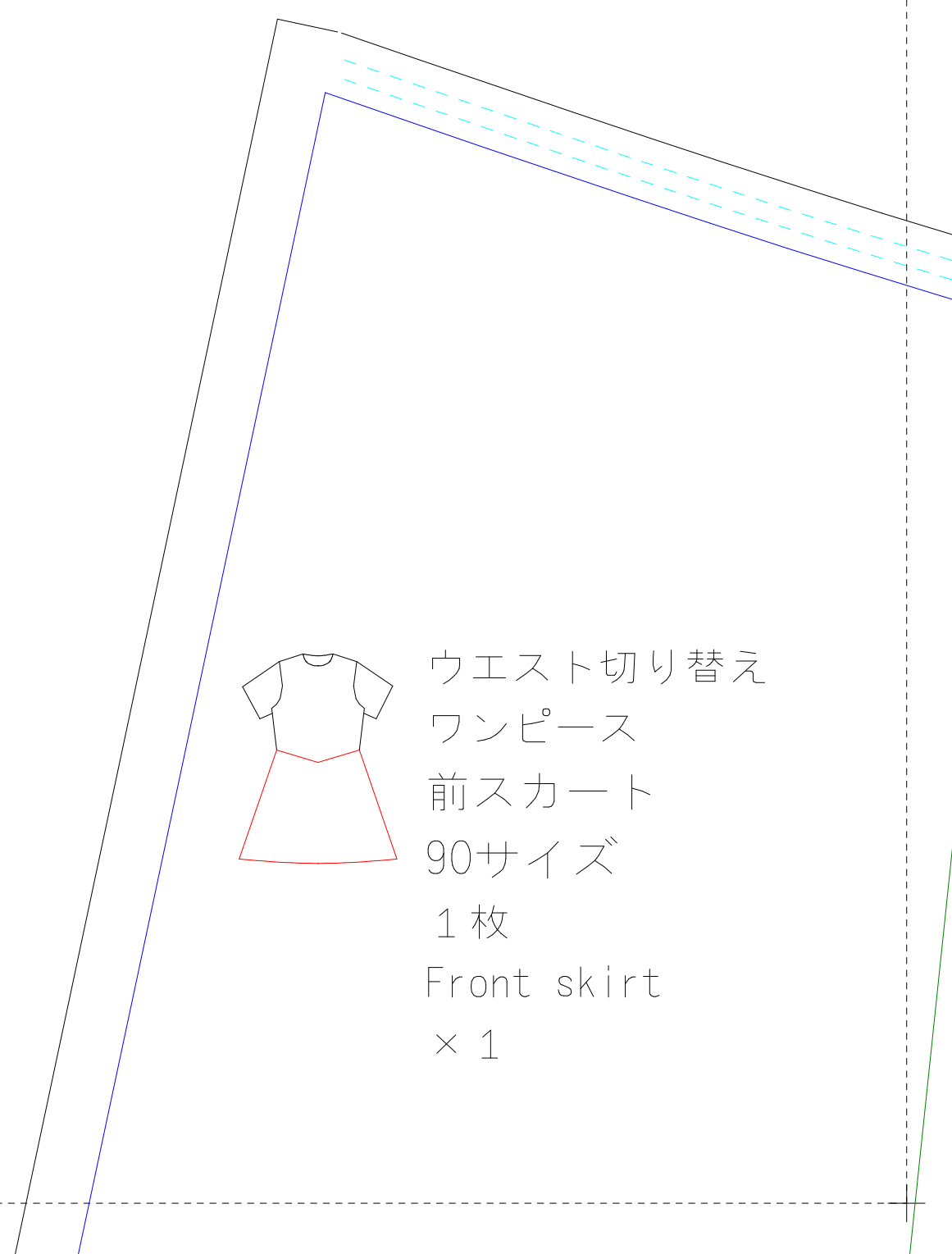
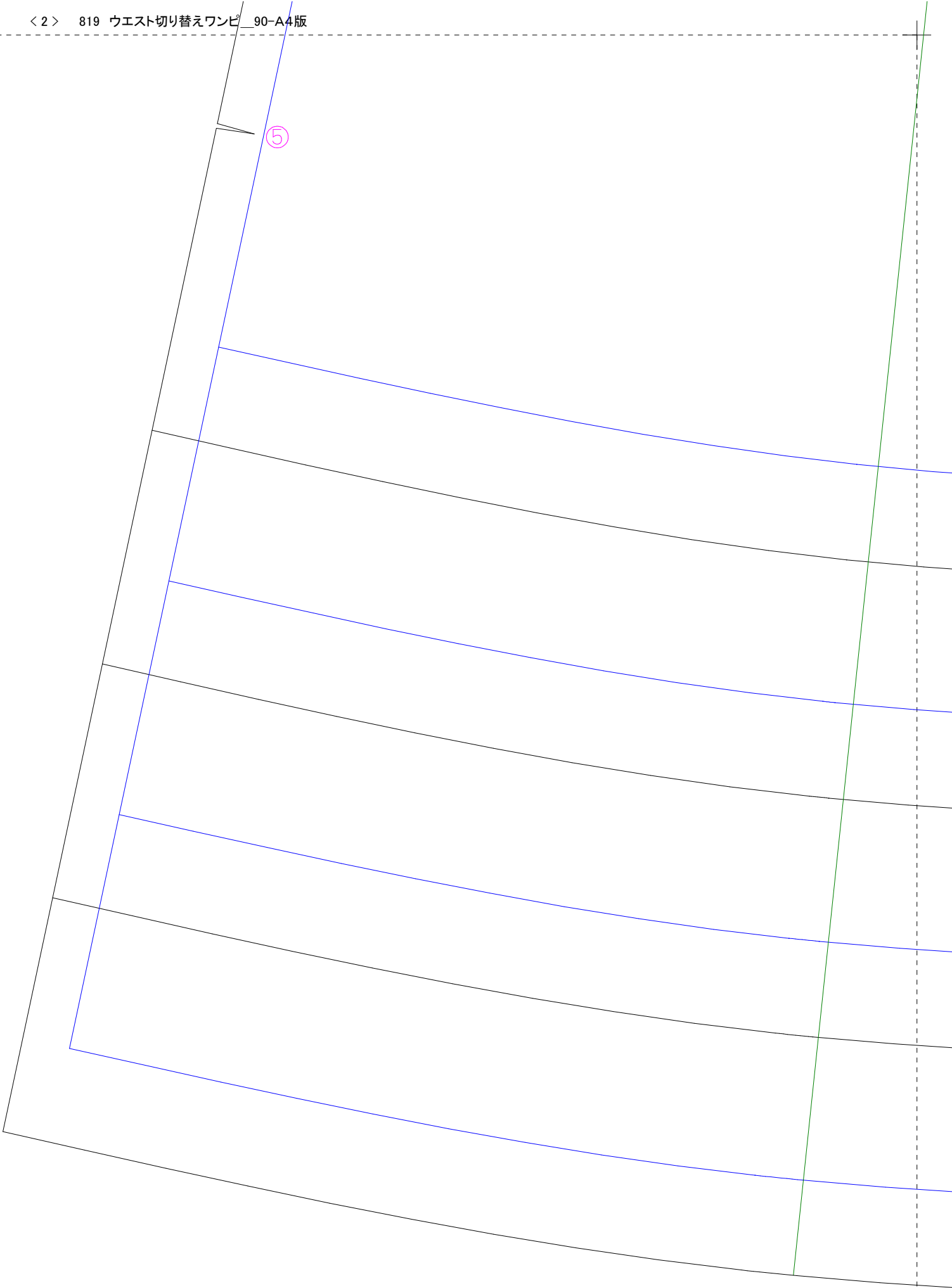


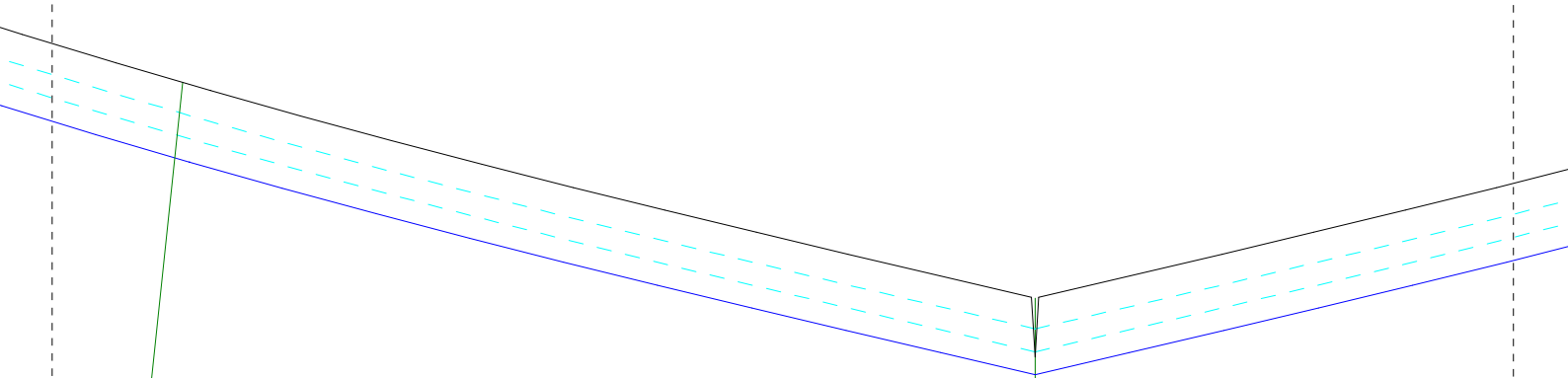
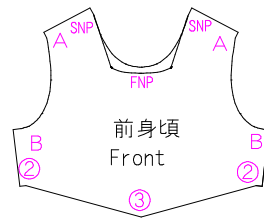
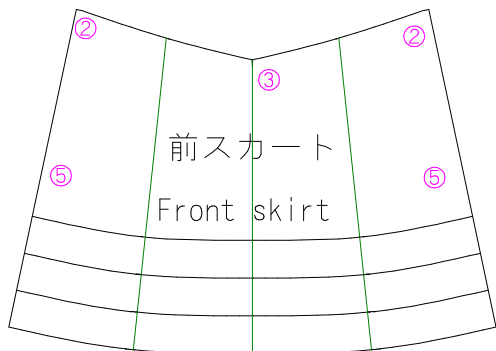
1	3	5	7	9
2	4	6	8	



ウエスト切り替え
ワンピース
前スカート
90サイズ
1枚
Front skirt
× 1

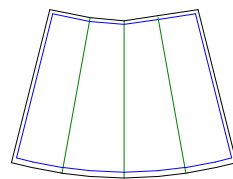
5



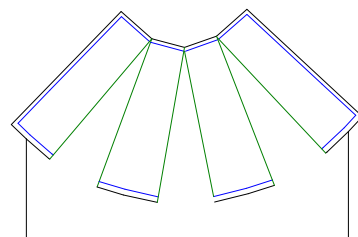


③

スカートのボリュームアップ



緑の線で切る
cut the green line



型紙の下に紙を重ねる
put paper under the paper p
下側を広げる。
enlarge the bottom

縫い代・切り取り線
Seam margin

出来上がり・縫い合わせ線
Finishing line



接着芯を貼る範囲
Area that apply interfacing.

地の目 (生地縦の向き)
Direction of material.
Layer this line will parallel
with height of material.

ギャザーをよせる場所
Position where gather.

合印 (縫い合わせの位置の印)
縫い代に5~7mmほど切り込みを
入れておくと縫い合わせがしやすいよ
Snip the material as a mark.

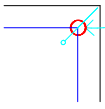
合印 (縫い合わせの位置の印)

縫い代に5~7mmほど切り込みを
入れ替え縫い合わせ

Snip the material as a mark.

合印 (縫い合わせの位置あわせ)
出来上がり線の角に穴をあけて
そこから印をつけると角が合わせやすい

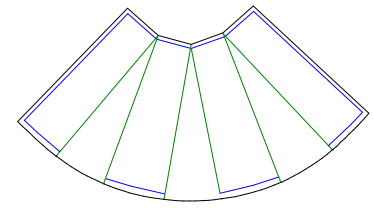
Where the corner,
drawing a point the material as a mark.



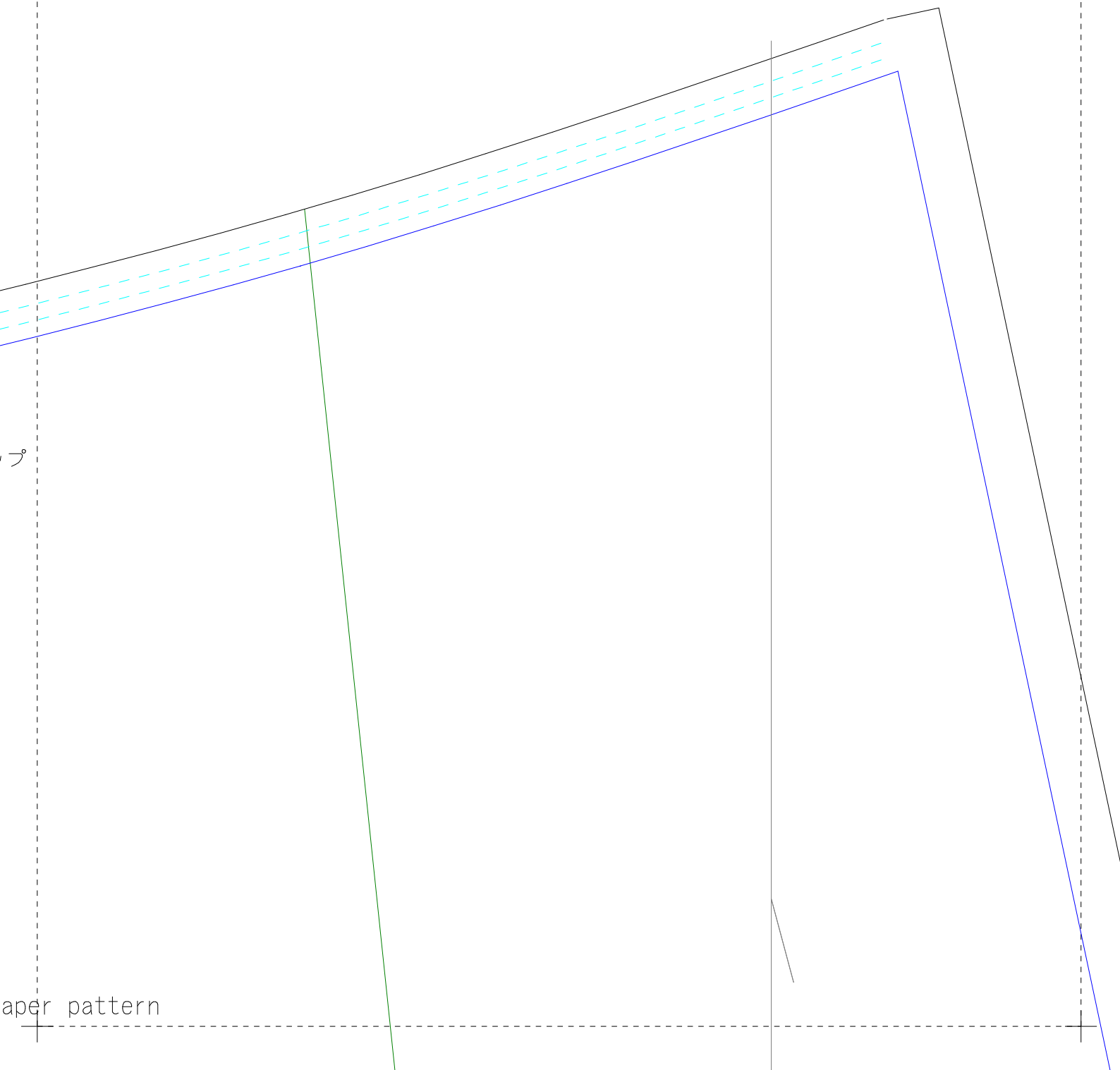
put paper under the paper p

下側を広げる。
enlarge the bottom.

テープで固定する
fix it in a scotch tape



線を清書する
make a fair copy of a line



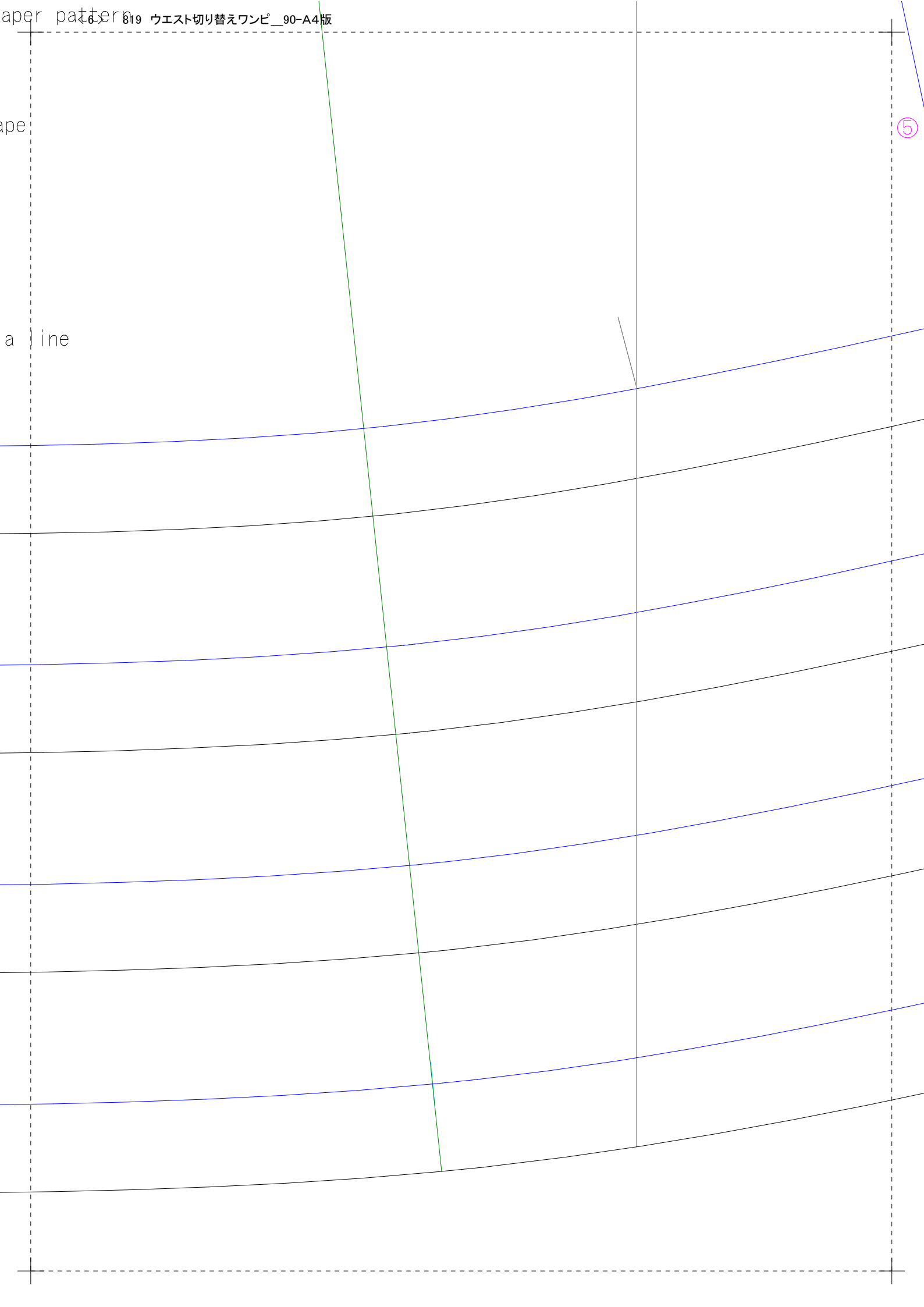
プ

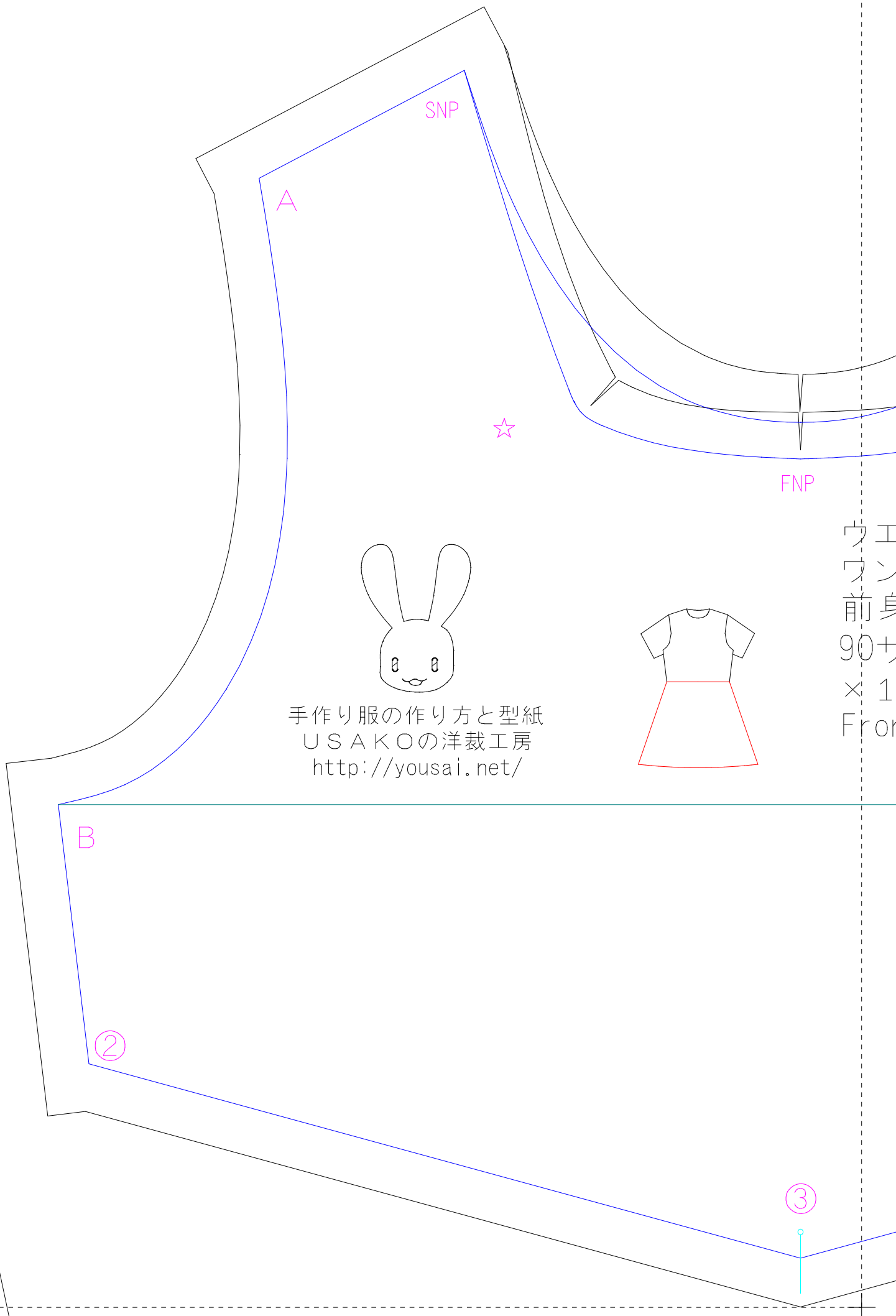
paper pattern

ape

a line

⑤



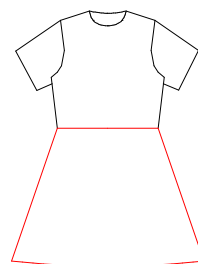
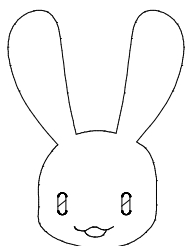


SNP

A



FNP



手作り服の作り方と型紙
USA KOの洋裁工房
<http://yousai.net/>

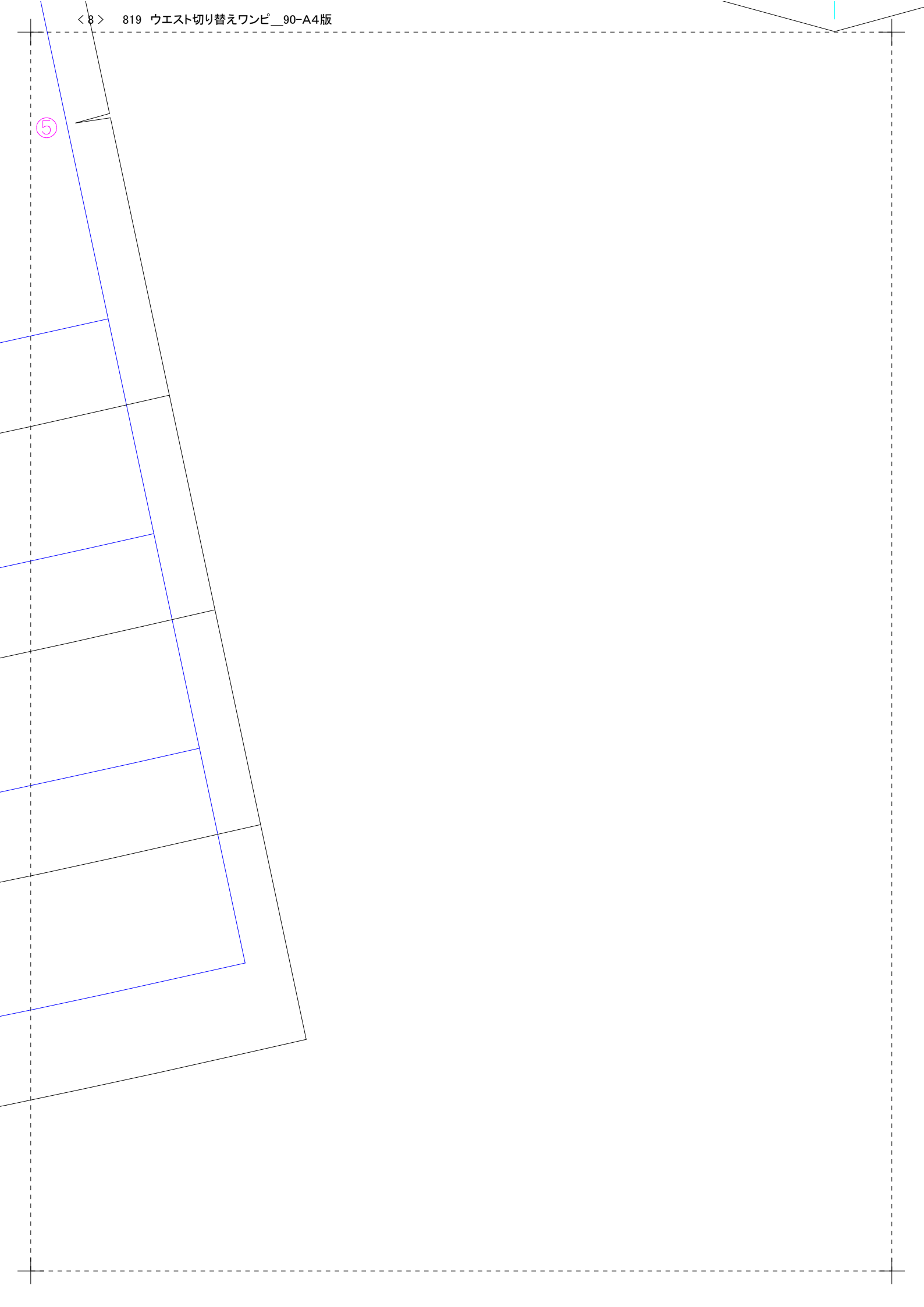
ウエ
ワン
前身
90+
×1
Fron

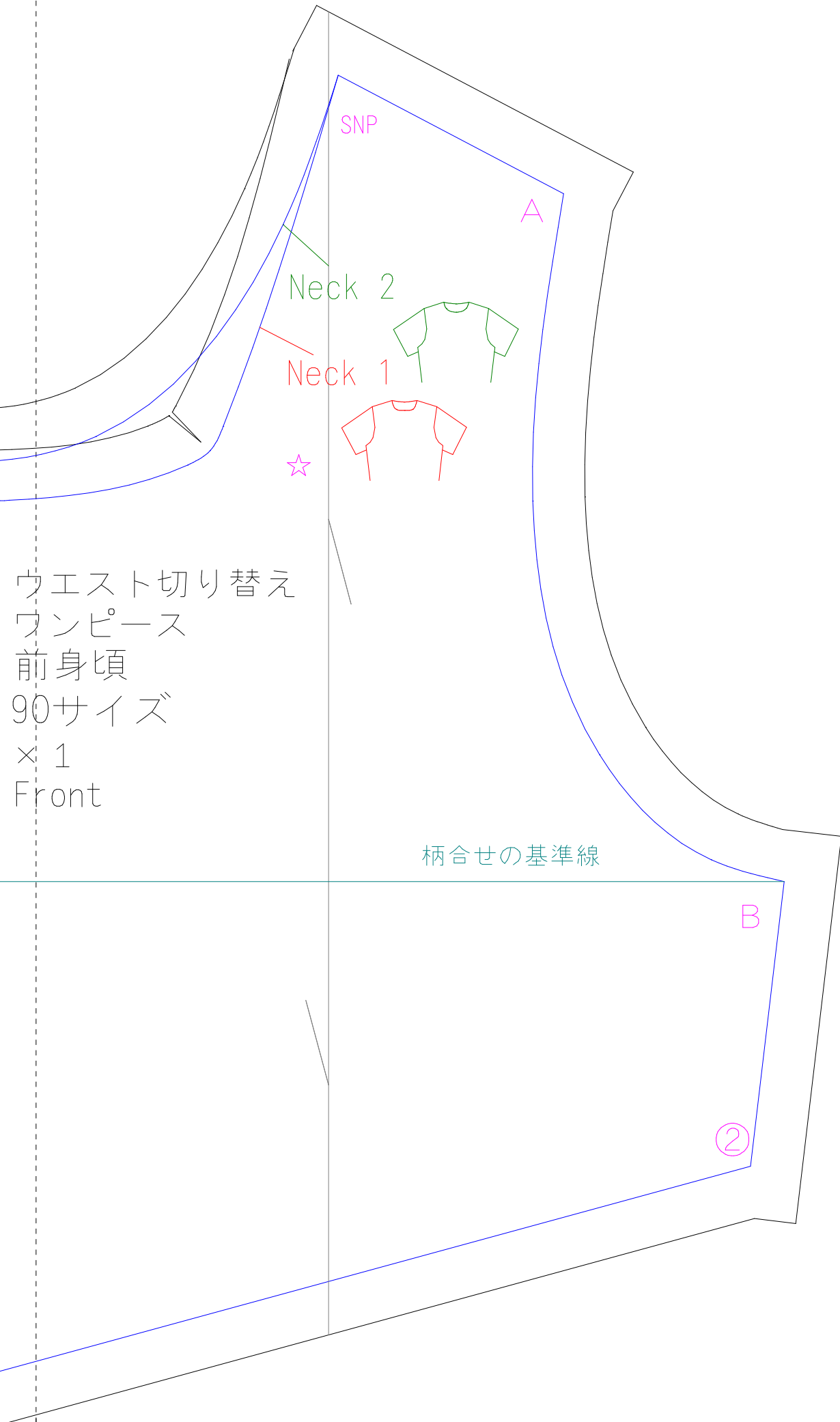
B

②

③

⑤





ウエスト切り替え
ワンピース
前身頃
90サイズ
× 1
Front