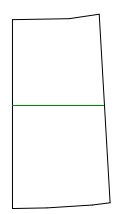
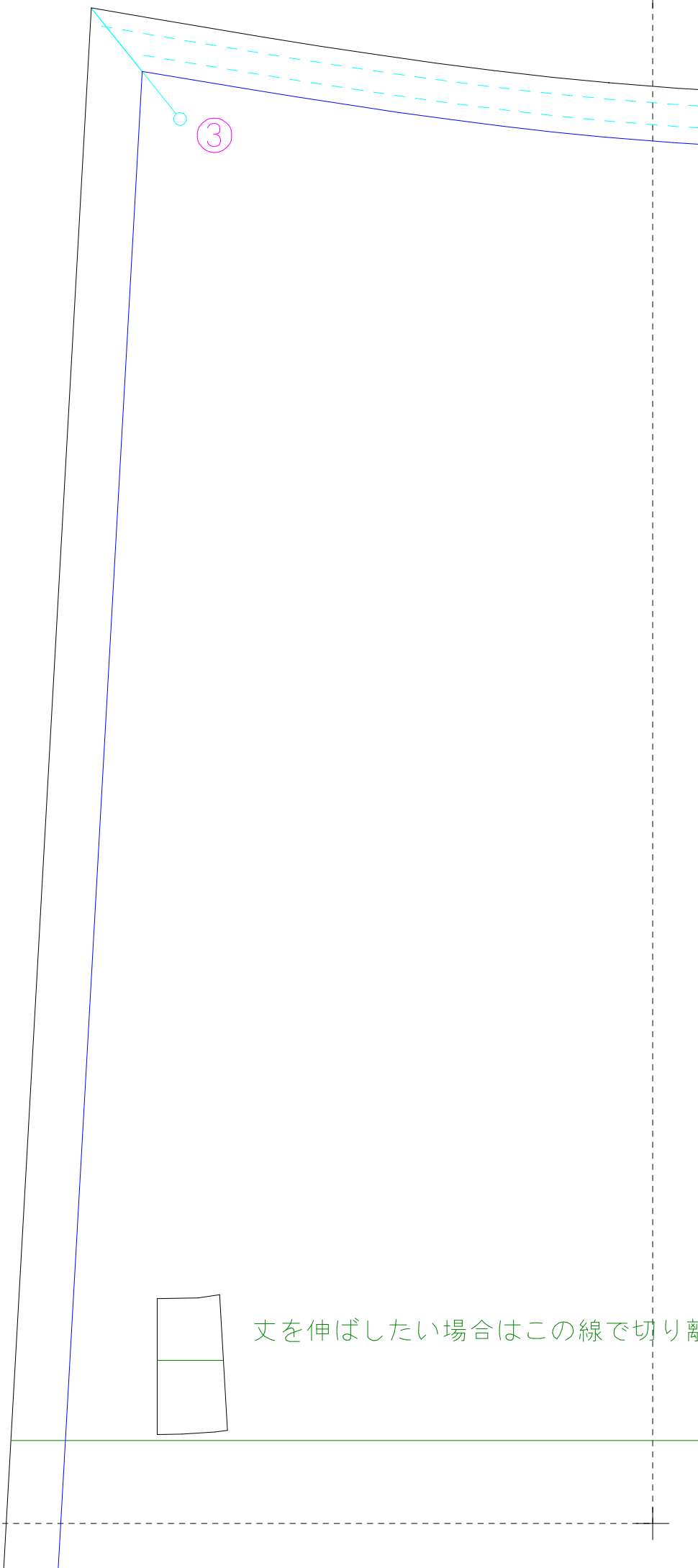


1	2	3
4	5	6

この図のように貼り合せてください  
先に貼り合わせてから切ってください



丈を伸ばしたい場合はこの線で切り離

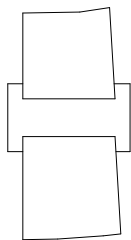


②

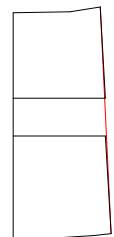
22cmまで

エプロン  
フリルのないシンプル  
1枚

で切り離す

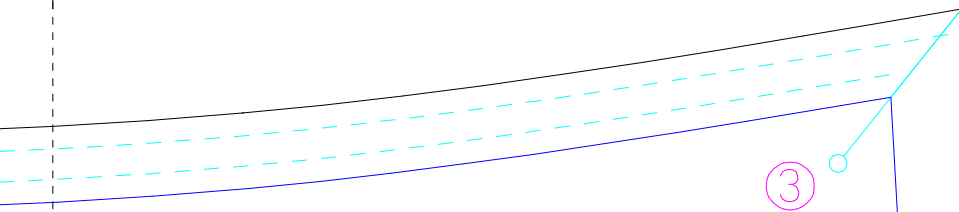


伸ばしたい分離し  
裏に紙を貼る



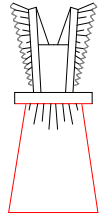
余分を切り離  
ずらしてガタ  
修正する

お好みでタック



まで縮める

プルな前掛け



を切り離し  
してガタガタになった線を  
する

縫い代・切り取り線  
Seam margin

出来上がり・縫い合わせ線  
Finishing line



接着芯を貼る範囲  
Area that apply interfacing.

地の目（生地の高さの向き）  
Direction of material.  
Layer this line will parallel  
with height of material.

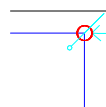
ギャザーをよせる場所  
Position where gather.



合印（縫い合わせの位置の印）  
縫い代に5~7mmほど切り込みを  
入れておくと縫い合わせがしやすいよ  
Snip the material as a mark.



合印（縫い合わせの位置あわせ）  
出来上がり線の角に穴をあけて  
そこから印をつけると角が合わせやすい  
Where the corner,  
drawing a point the material as a mark.



ツクを入れてください