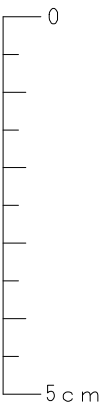


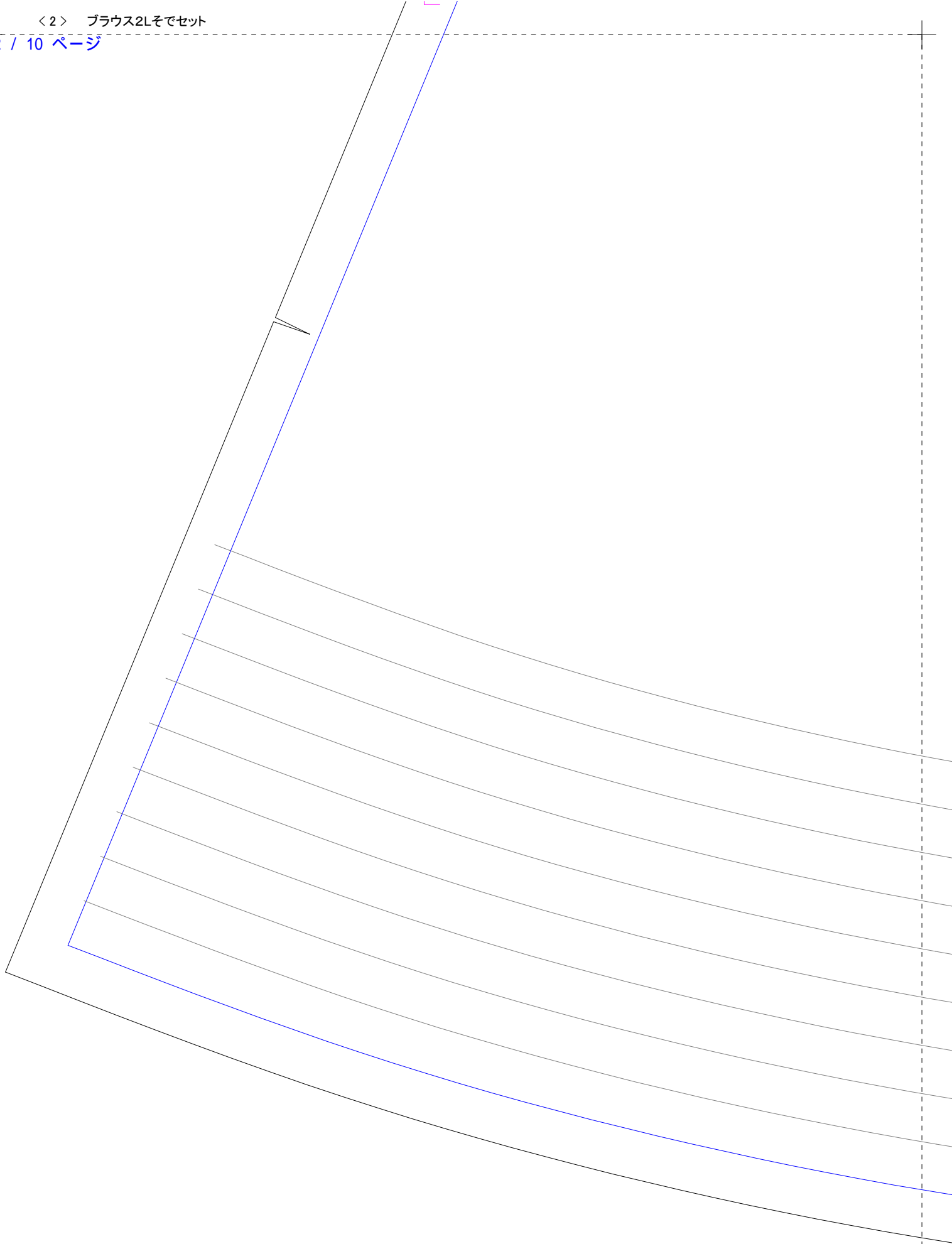
これが5cm以下の場合縮小されています
実際のサイズで印刷しなおしてください
方法が分からない場合はご連絡下さい



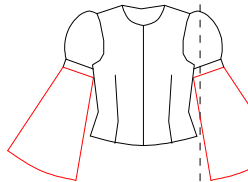
1	3	5	7	9
2	4	6	8	10

この図のように貼り合せてください
先に貼り合わせてから切ってください

E

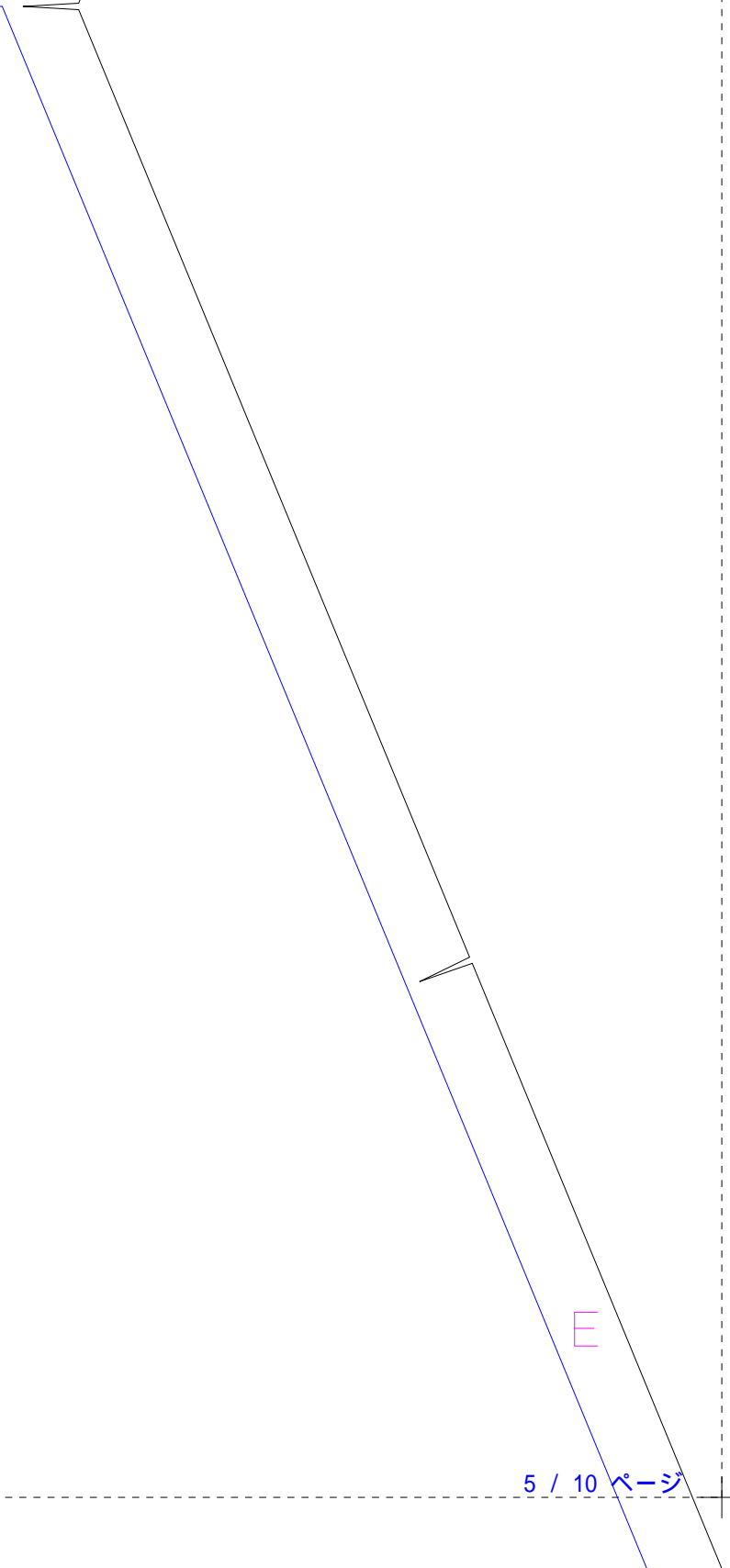
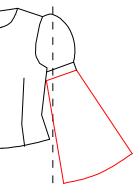


姫そで
婦人2L
左右対称に2枚
Princess sleeve
× 2 (bilateral symmetry)
Lady's 2L



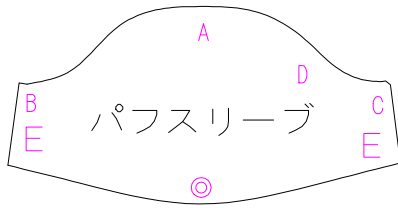
ダウンロードの型紙屋さん
うさこの洋裁工房 (<http://yousai.net/>)

フリルやレースな
丈は直接体に当

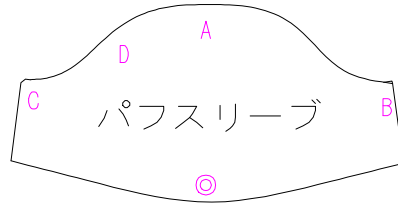


E

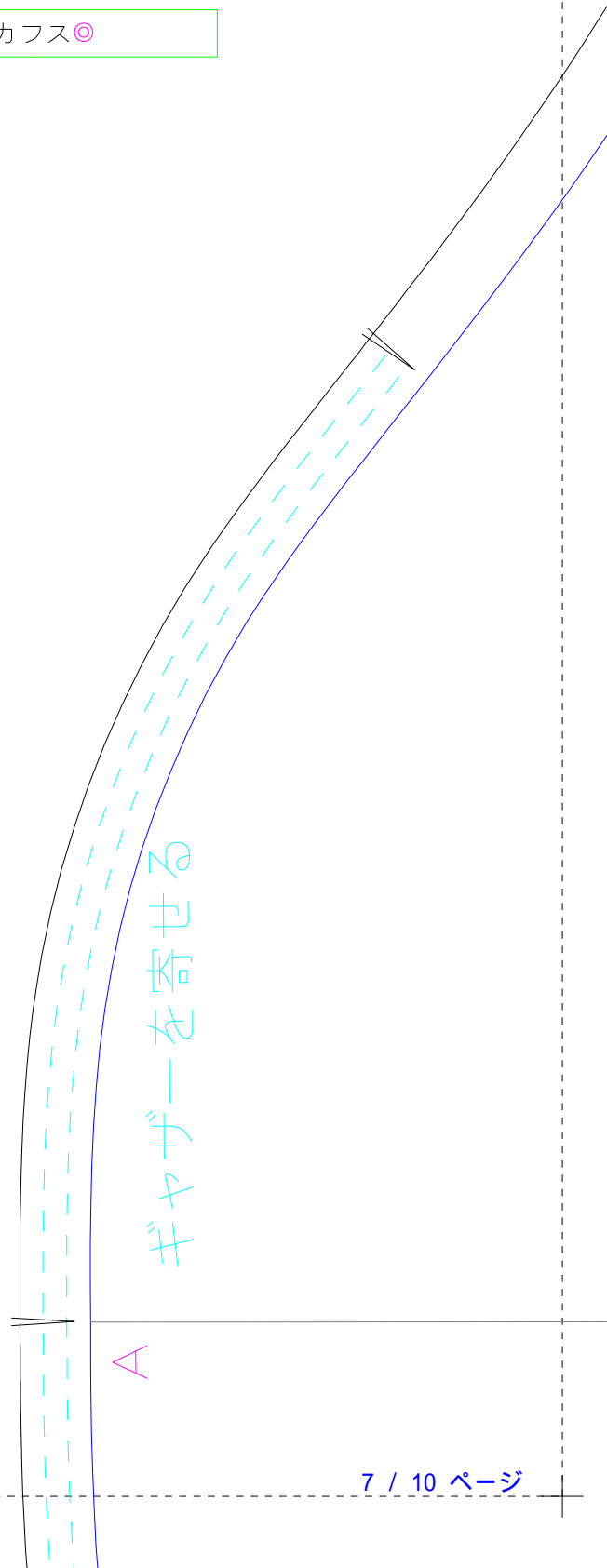
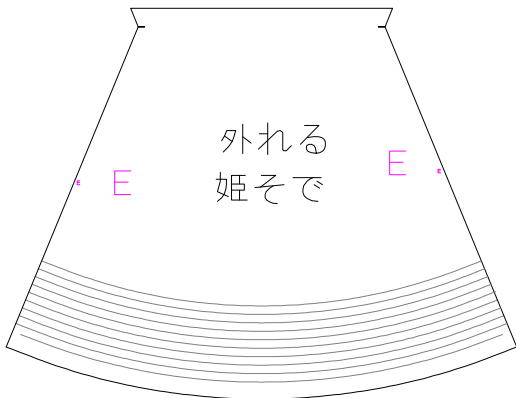
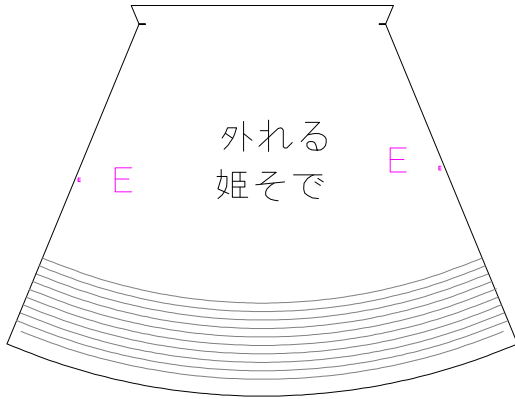
ーヌなどで長さが変わると思うので
に当てて、お好みで増減してね

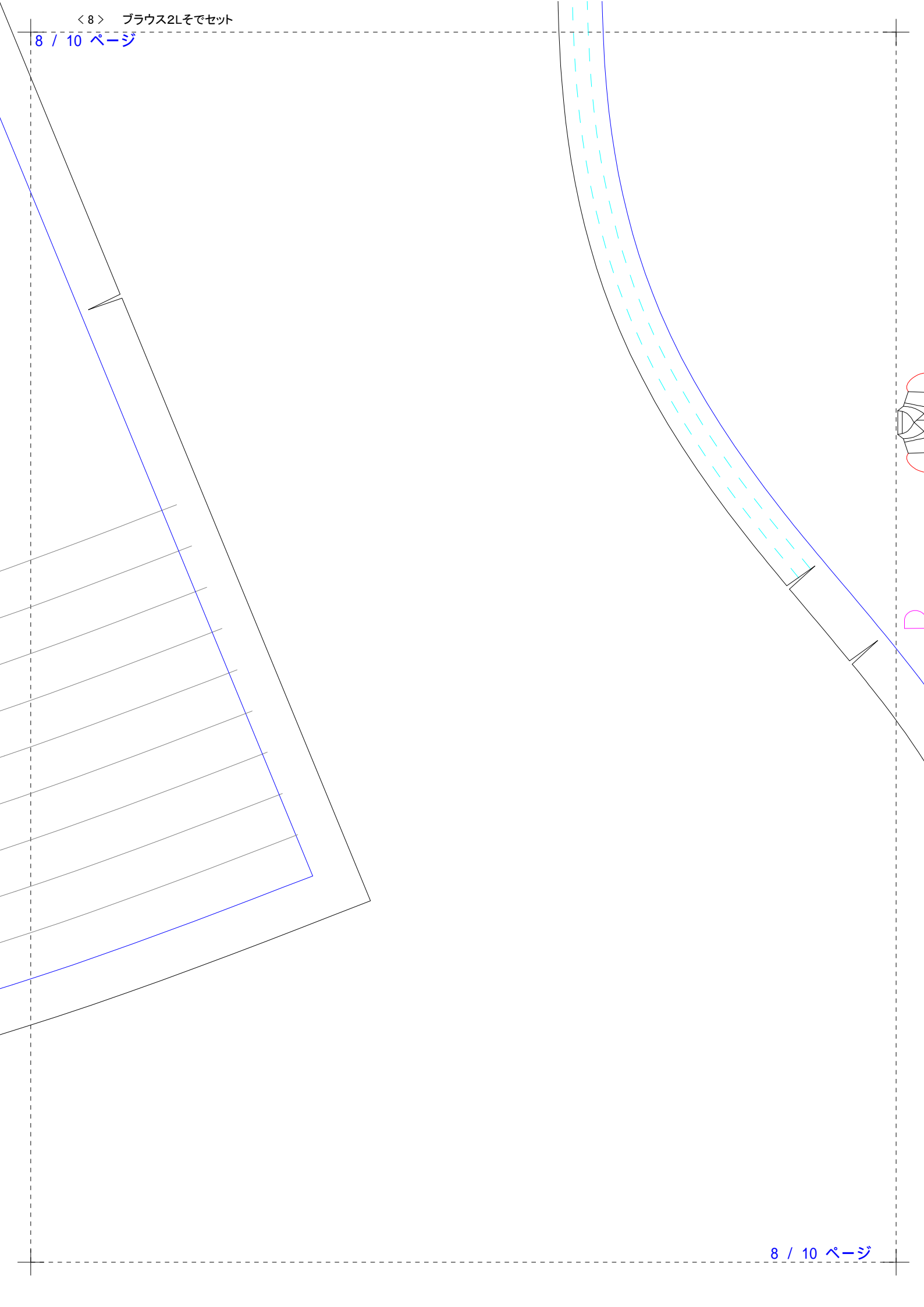


カフス ⊙



カフス ⊙





柄合せの基準線

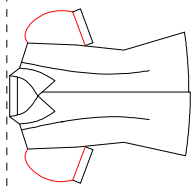
B

E

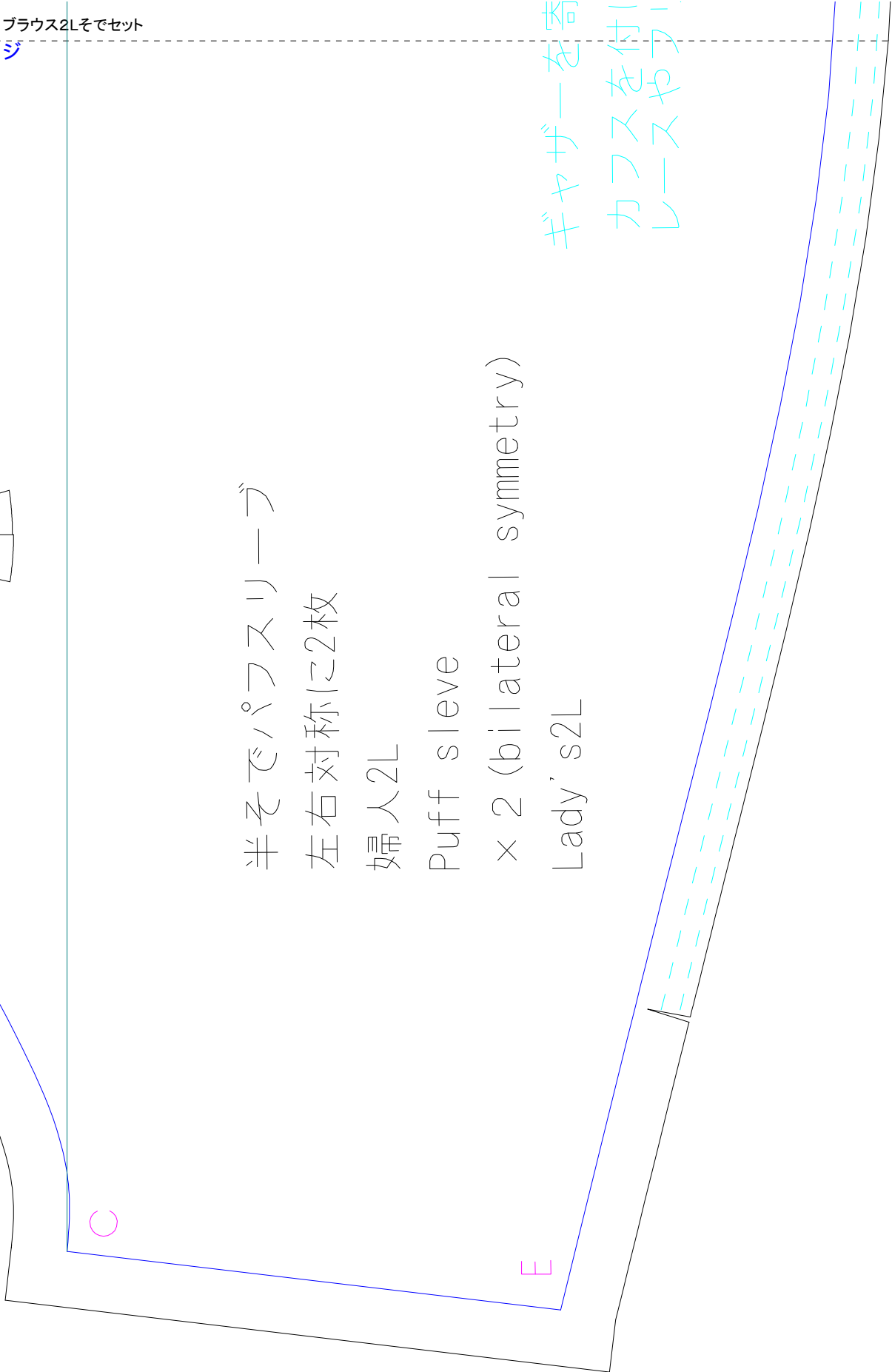
ゴムはメーカーによって強さが違うので一概に言えませんが
自分の腕にゴムを当てて、
1~3cm程度余裕があるくらいの長さがよいと思います

を寄せてからカフスをつける
を付けず、ゴムを縫い付けて
やアリルを飾りでつけても良い





D



半そでパフスリーブ

左右対称に2枚

婦人2L

Puff sleeve

× 2 (bilateral symmetry)

Lady' s2L

ギャザーを寄
カフスを付
レースやフ