

これが5cm以下の場合縮小されています
実際のサイズで印刷しなおしてください
方法が分からない場合はご連絡下さい

1	4	7	10	13
2	5	8	11	14
3	6	9	12	15

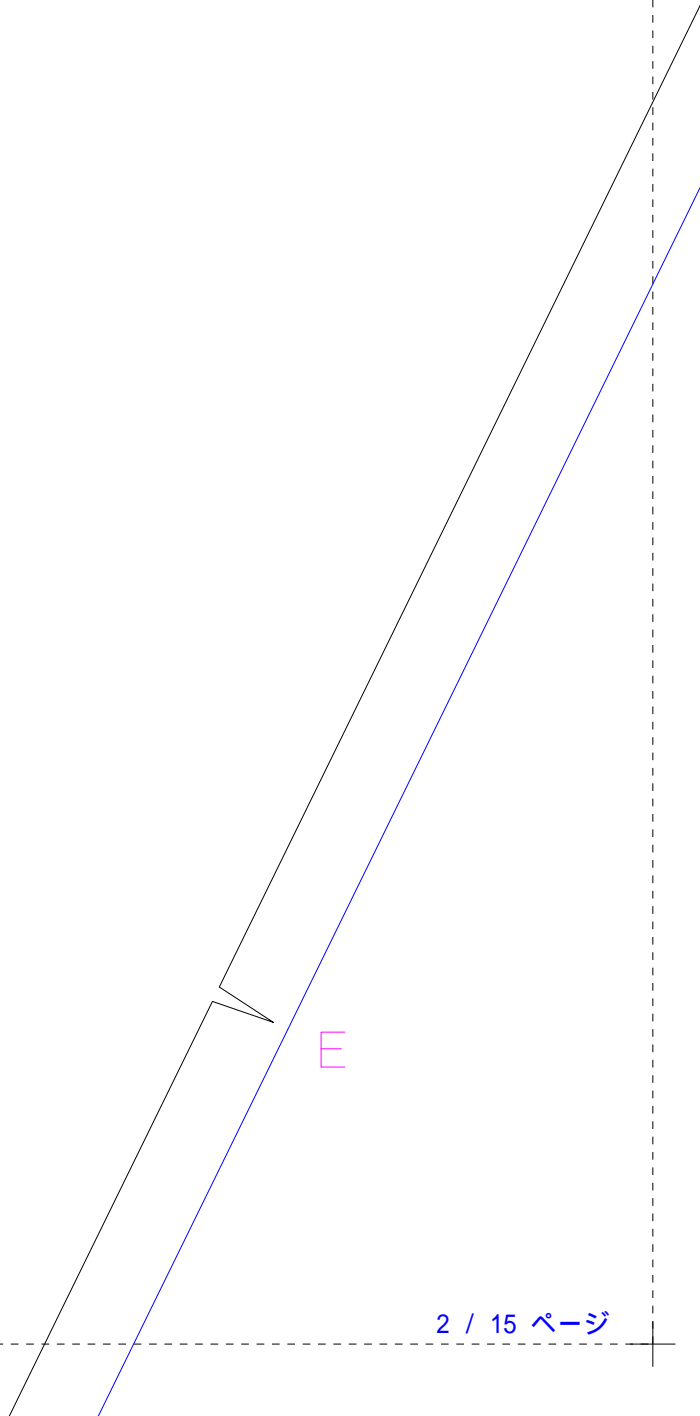
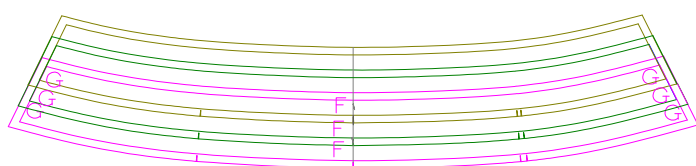
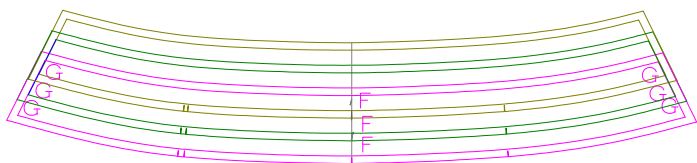
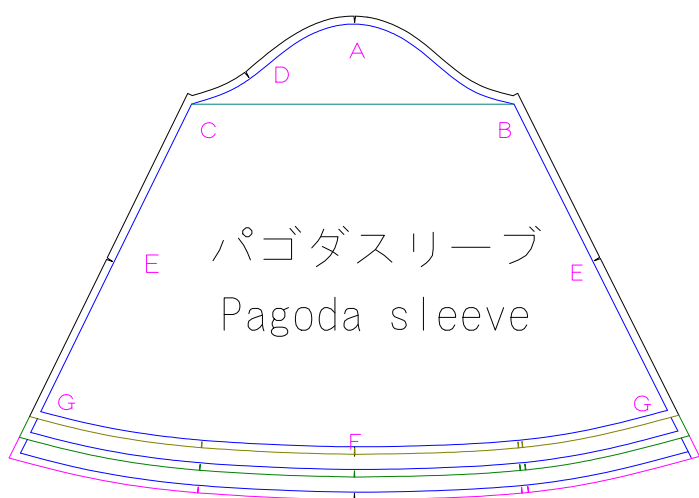
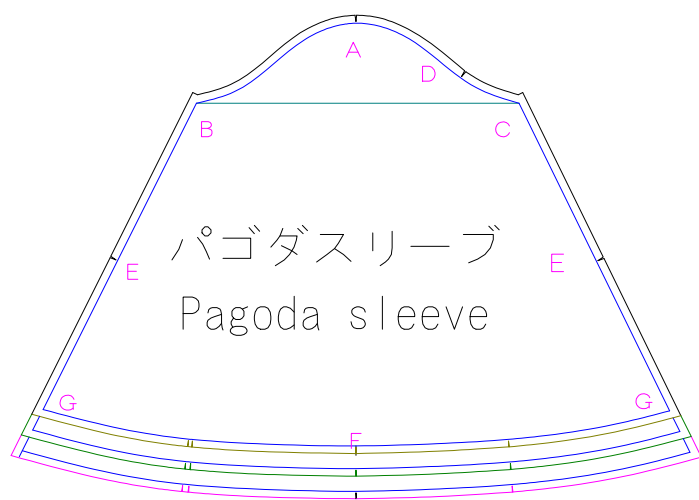
この図のように貼り合せてください
先に貼り合わせてから切ってください

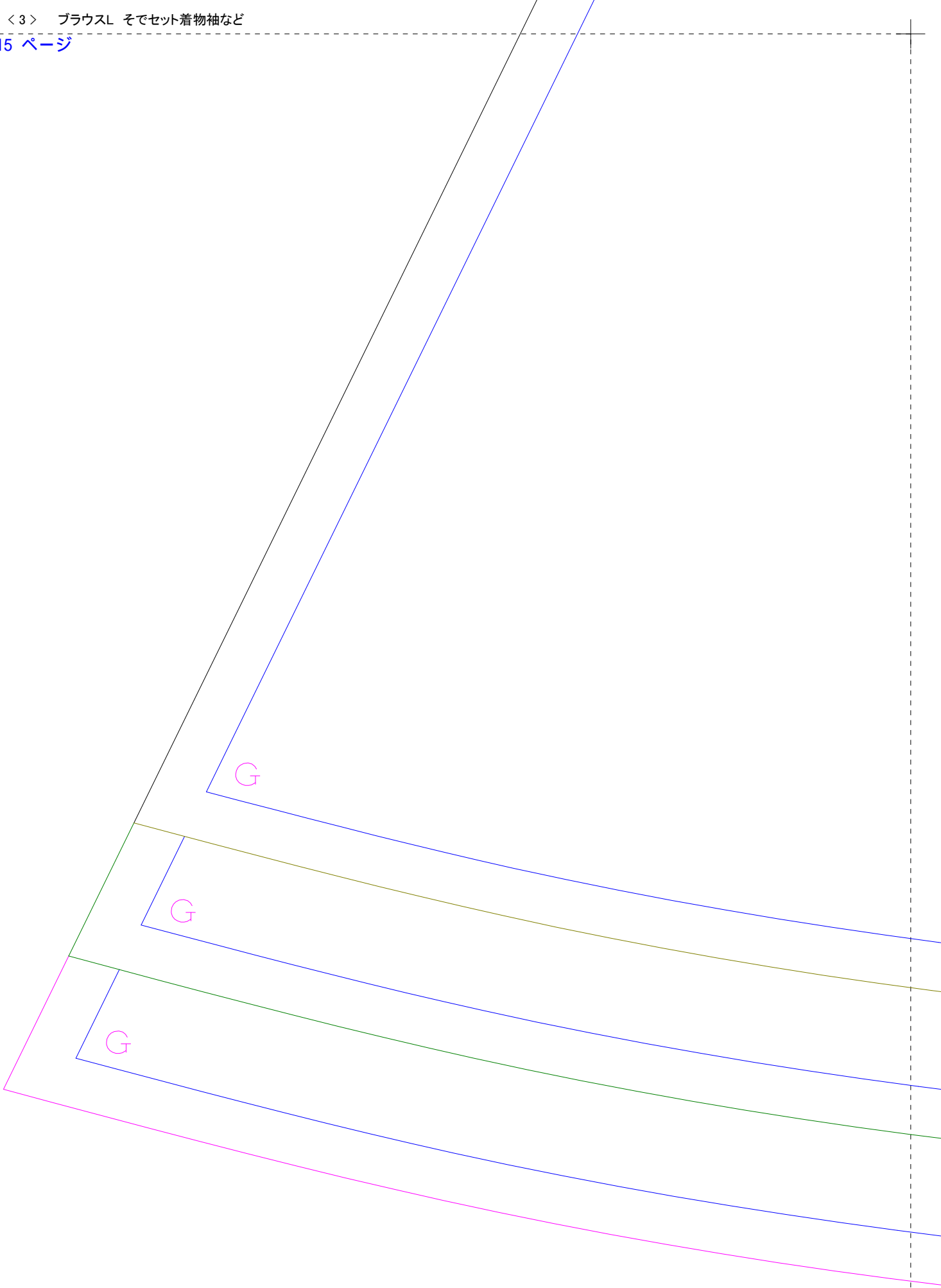
10分の1サイズです

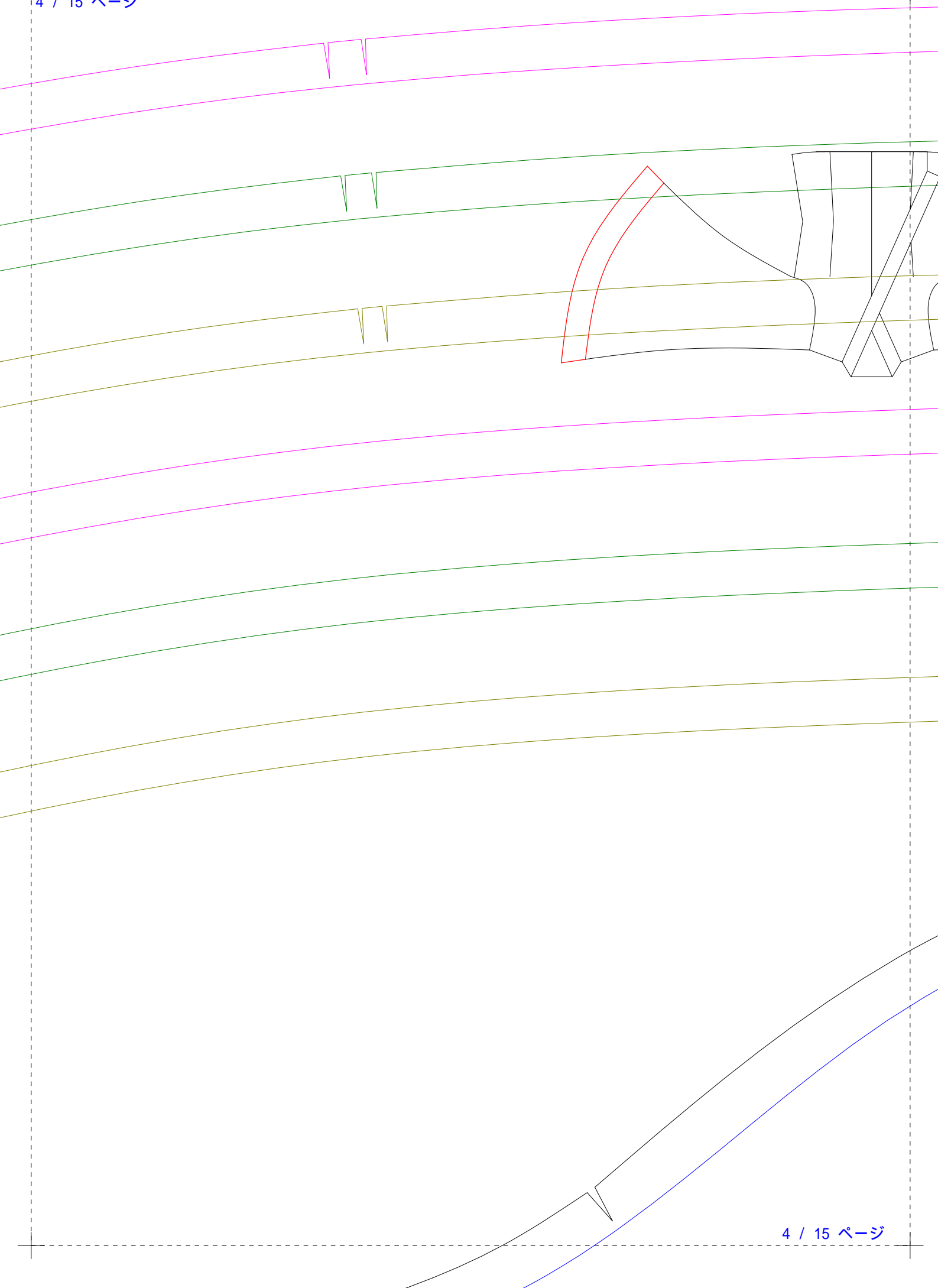
テープで貼り合わせると縫う手順がわかりやすくなります

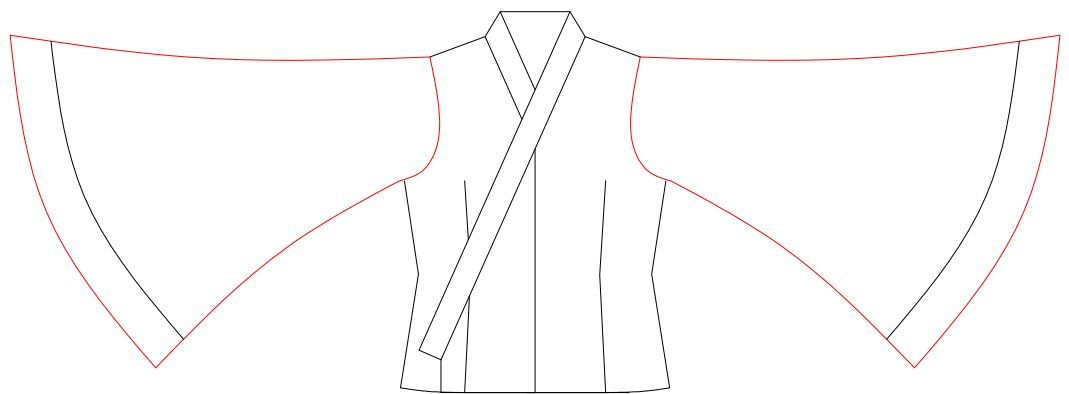
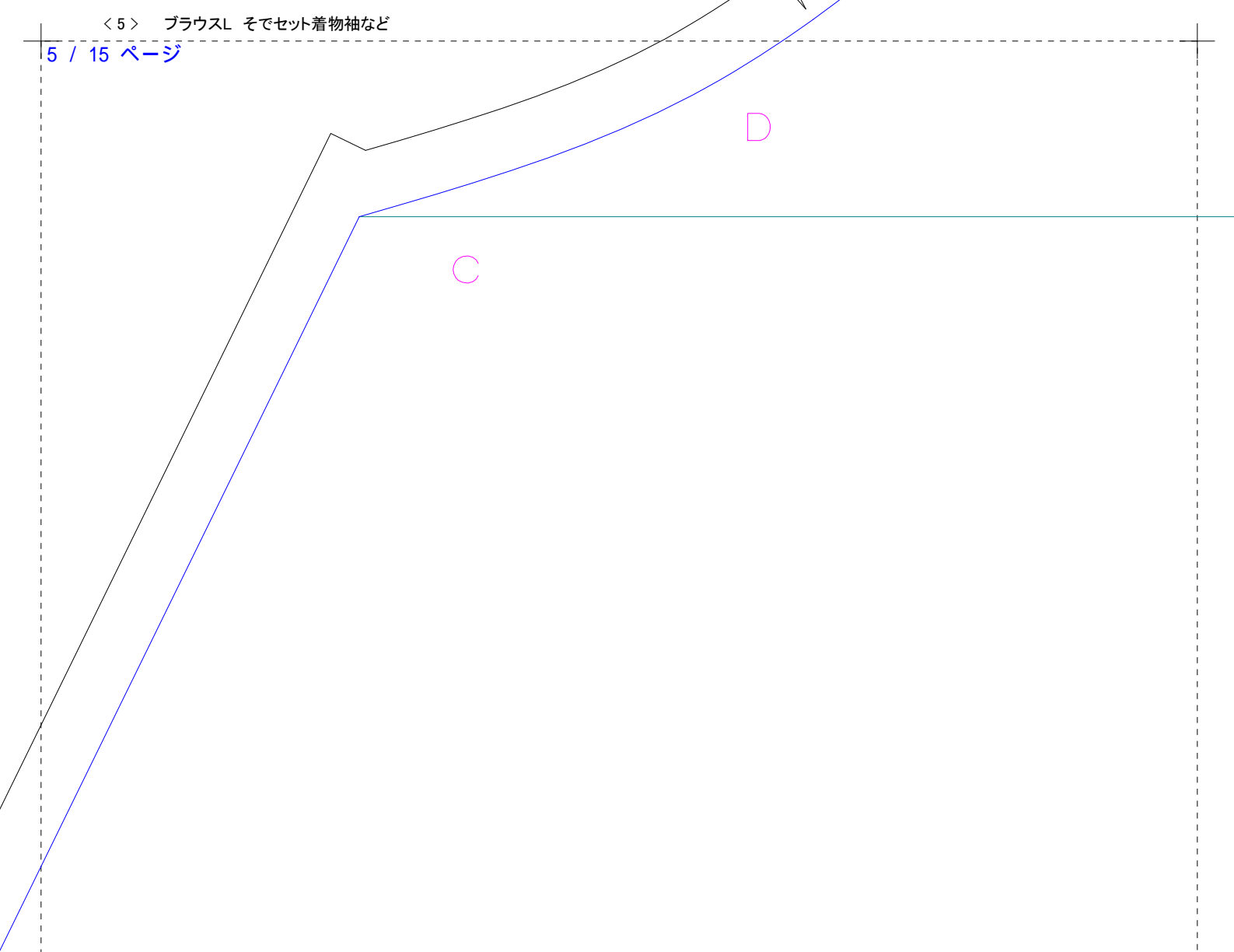
10分の1で書いた布幅の上に配置すると

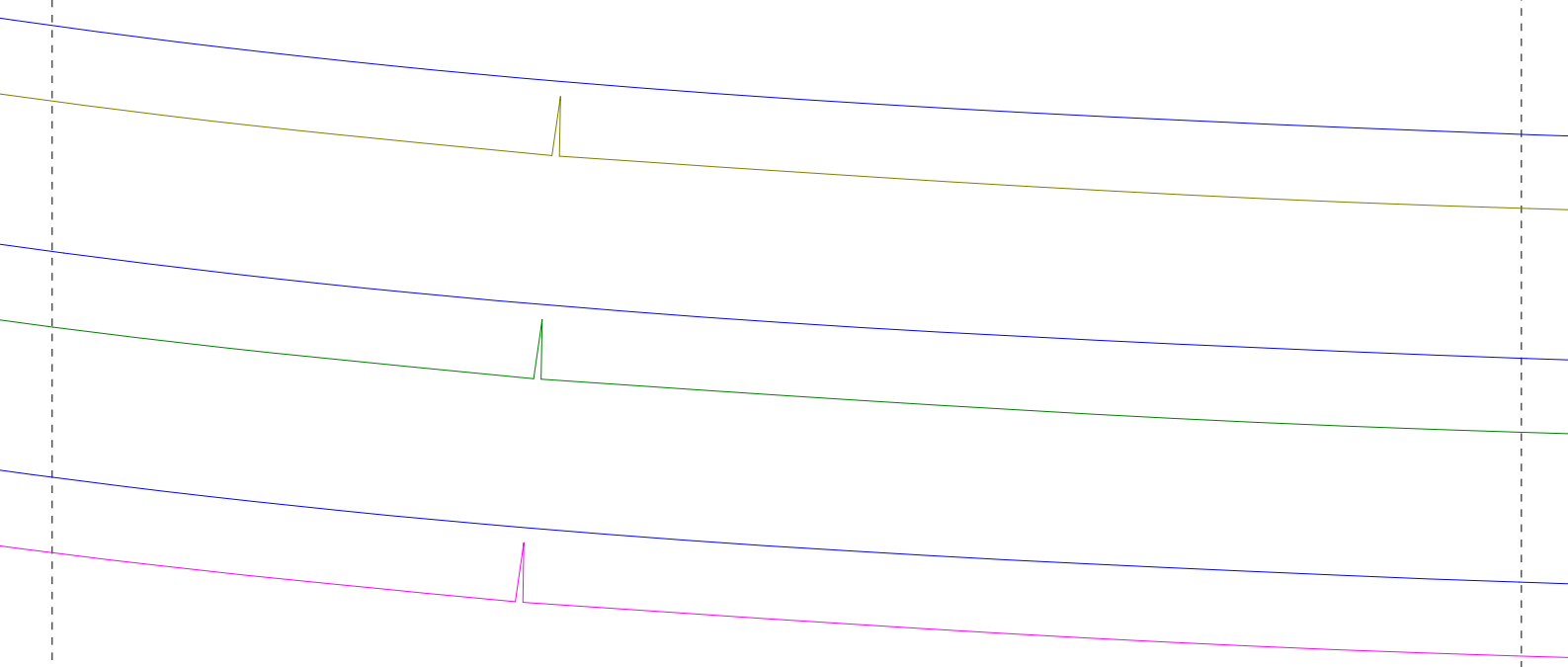
布の量の計算が簡単に出来ます













フ

フ

フ

ひもえ布

A

柄合せの基準線

ブラウス改造パーツ
姫そで
婦人M
左右対称に2枚
Pagoda sleeve
× 2 (bilateral symmetry)

F

F

F

そで< ちの見返しもし > は切り替

泉

y)

B

E

