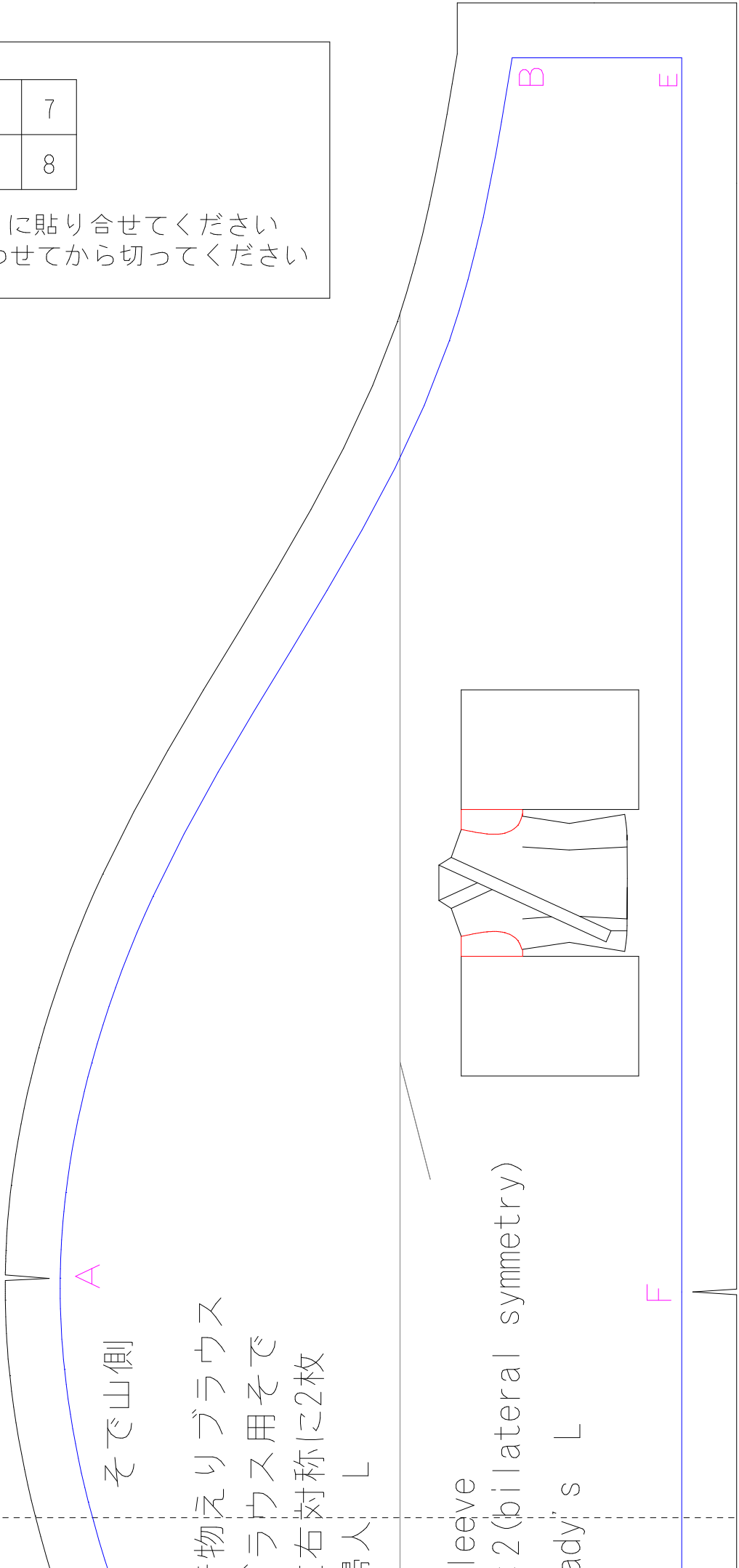


1	3	5	7
2	4	6	8

この図のように貼り合せてください
先に貼り合わせてから切ってください



そで山側

着物えりブラウス
ブラウス用そで
左右対称に2枚
婦人 L

leeve
(bilateral symmetry)

lady's L

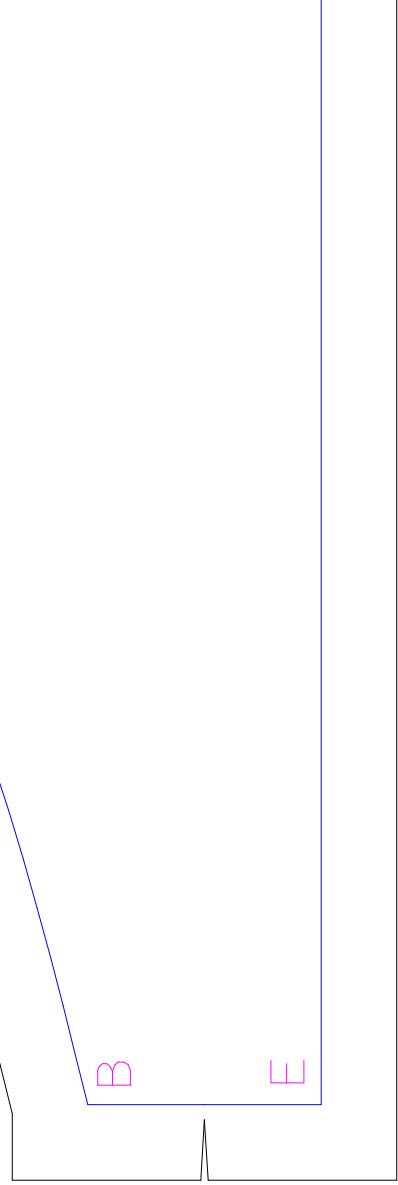
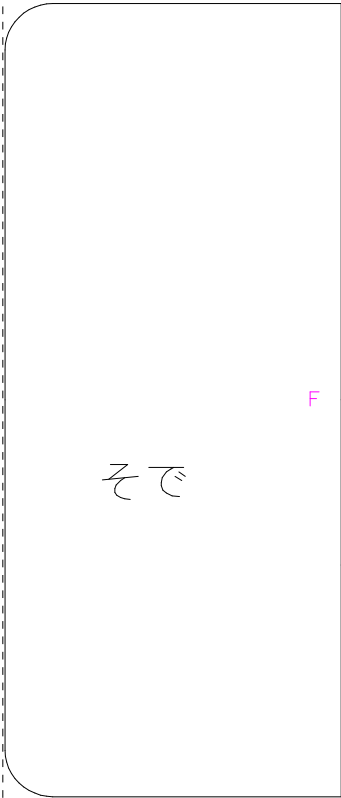
F

B

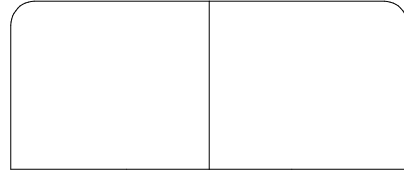
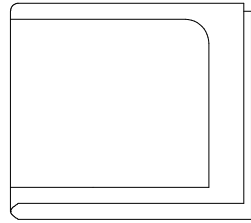
W

着物え
ブラウス、
左右対
婦人

Sleeve
× 2 (bi
Lady's



↑この線を布の折り山に合わせて上下対称に切り出す↑

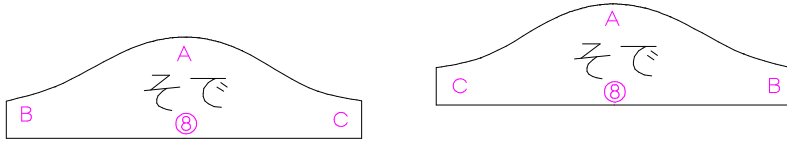


ブラウス
そで
2枚

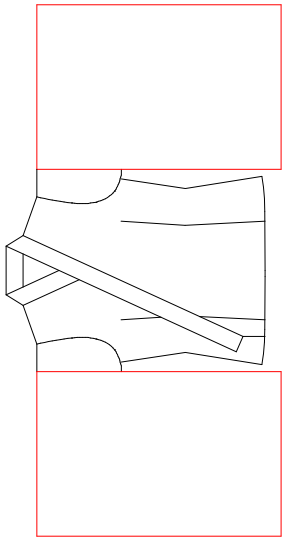
Sleeve
× 2 (bilateral symmetry)
Lady's L

着物えりブラウス
ブラウス用そで
左右対称に2枚
婦人 L

LL



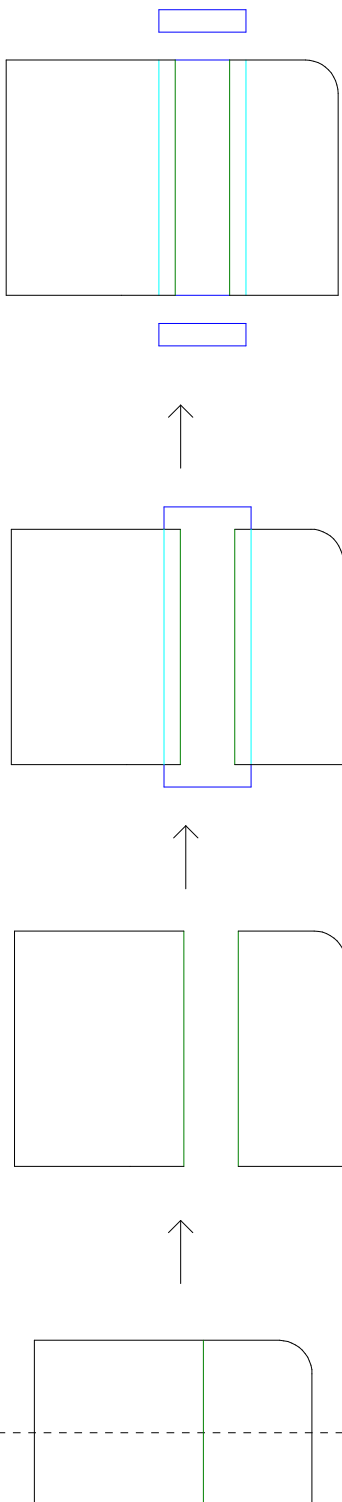
そで口はここまで→



型紙はここを切り開き、紙を足して長くする

丈を伸ばし





手作り服の作り方と型紙

USAKOの洋裁工房

<http://yousai.net/>

< 8 > 着物風ブラウス 婦人Lサイズそでセット

