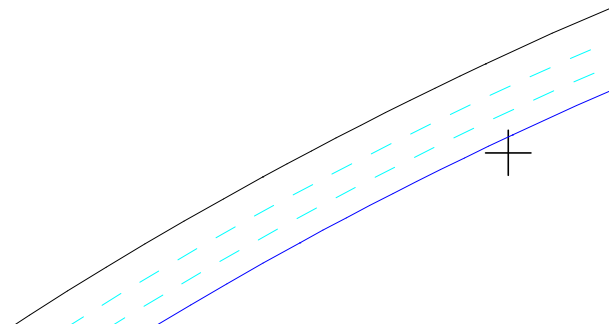
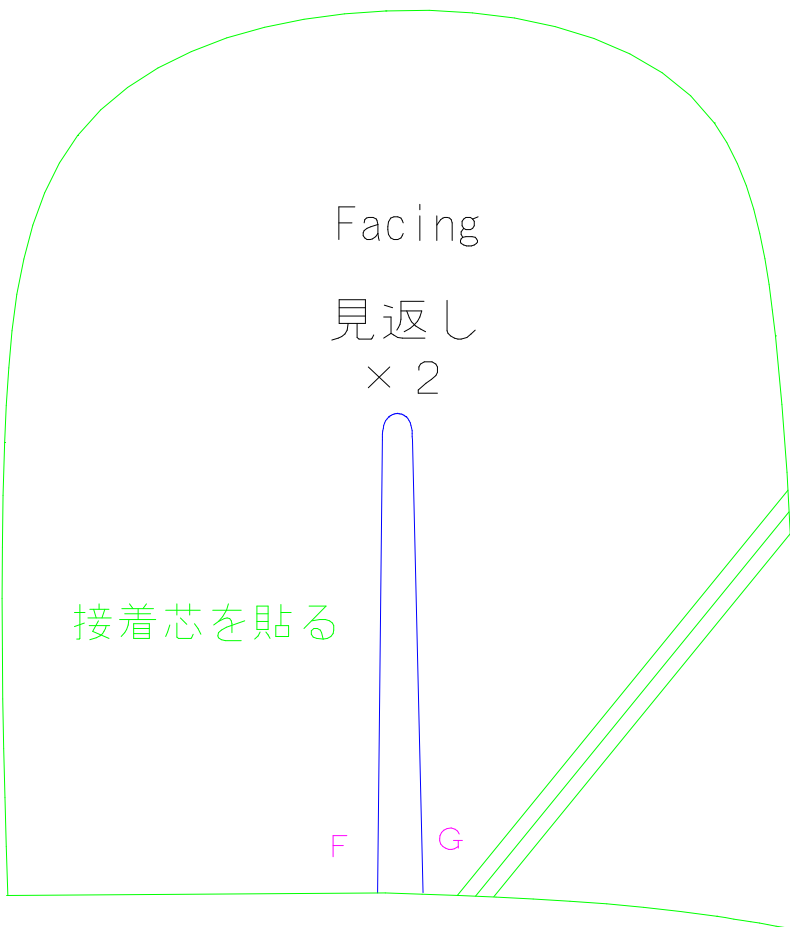
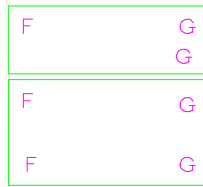
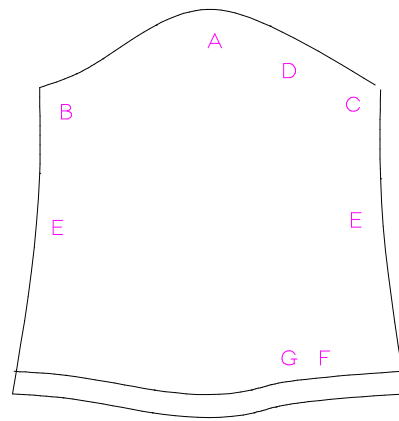
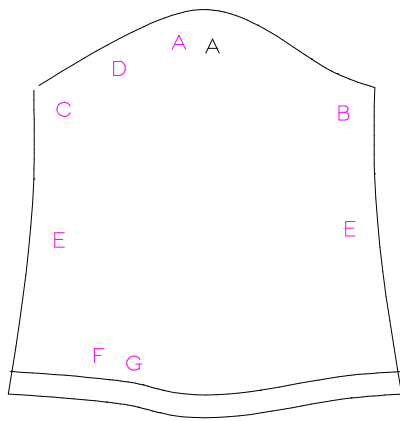


1	2	3
4	5	6
7	8	9





F

カフスの

ブラウス

ビショップスリーブ カフス2

婦人M

× 2

Blouse

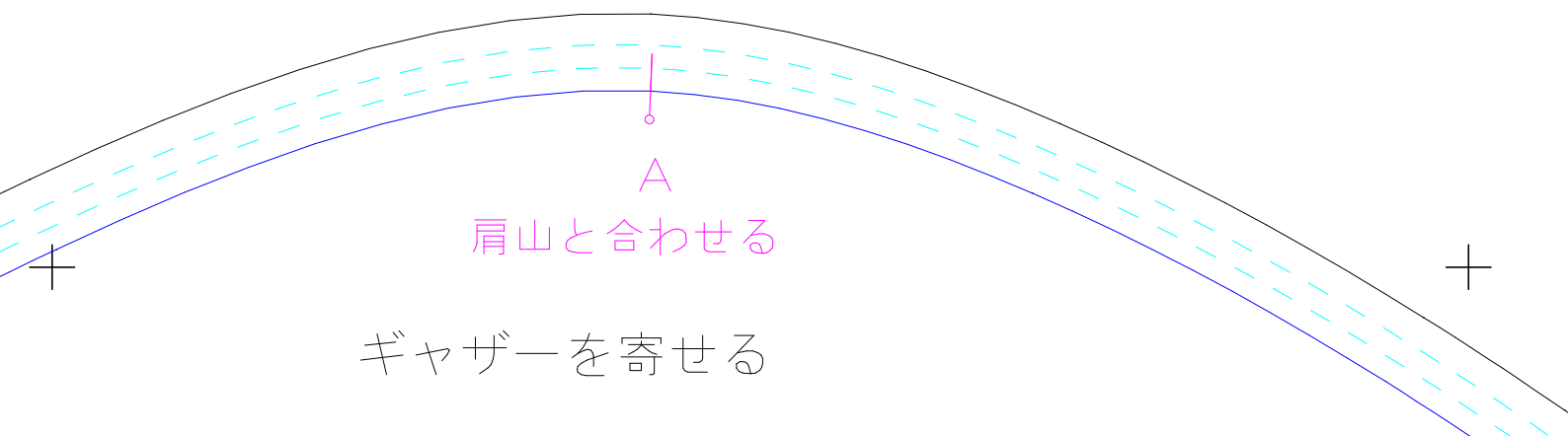
Short sleeves cuffs 2

Lady's M

F

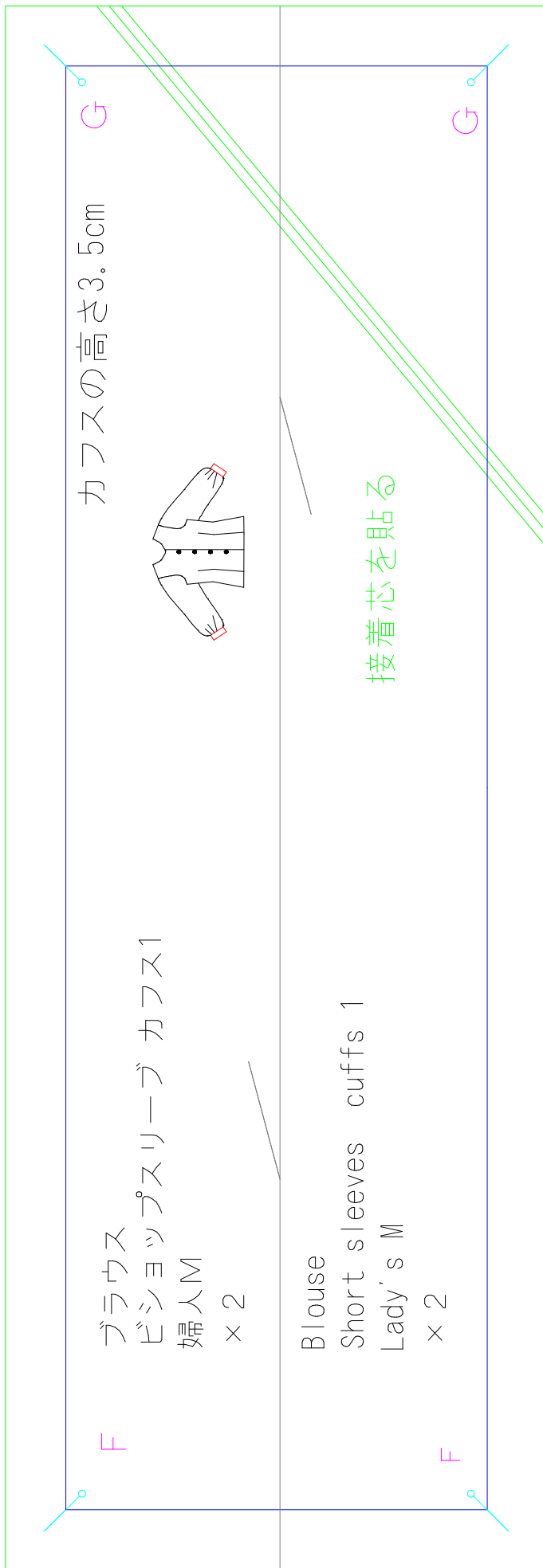
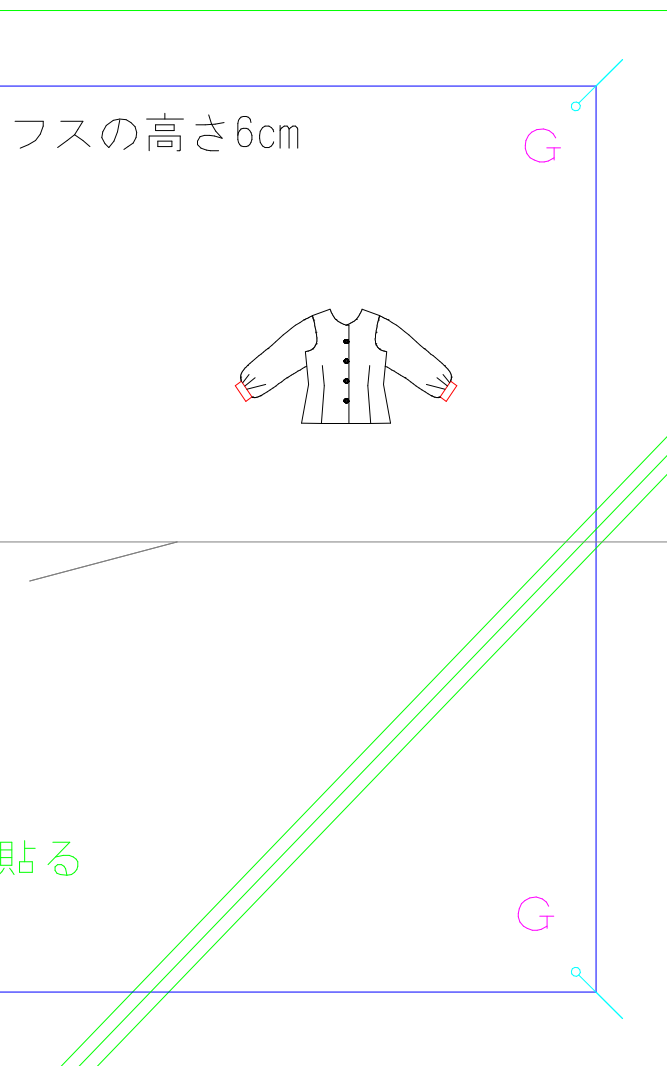
× 2

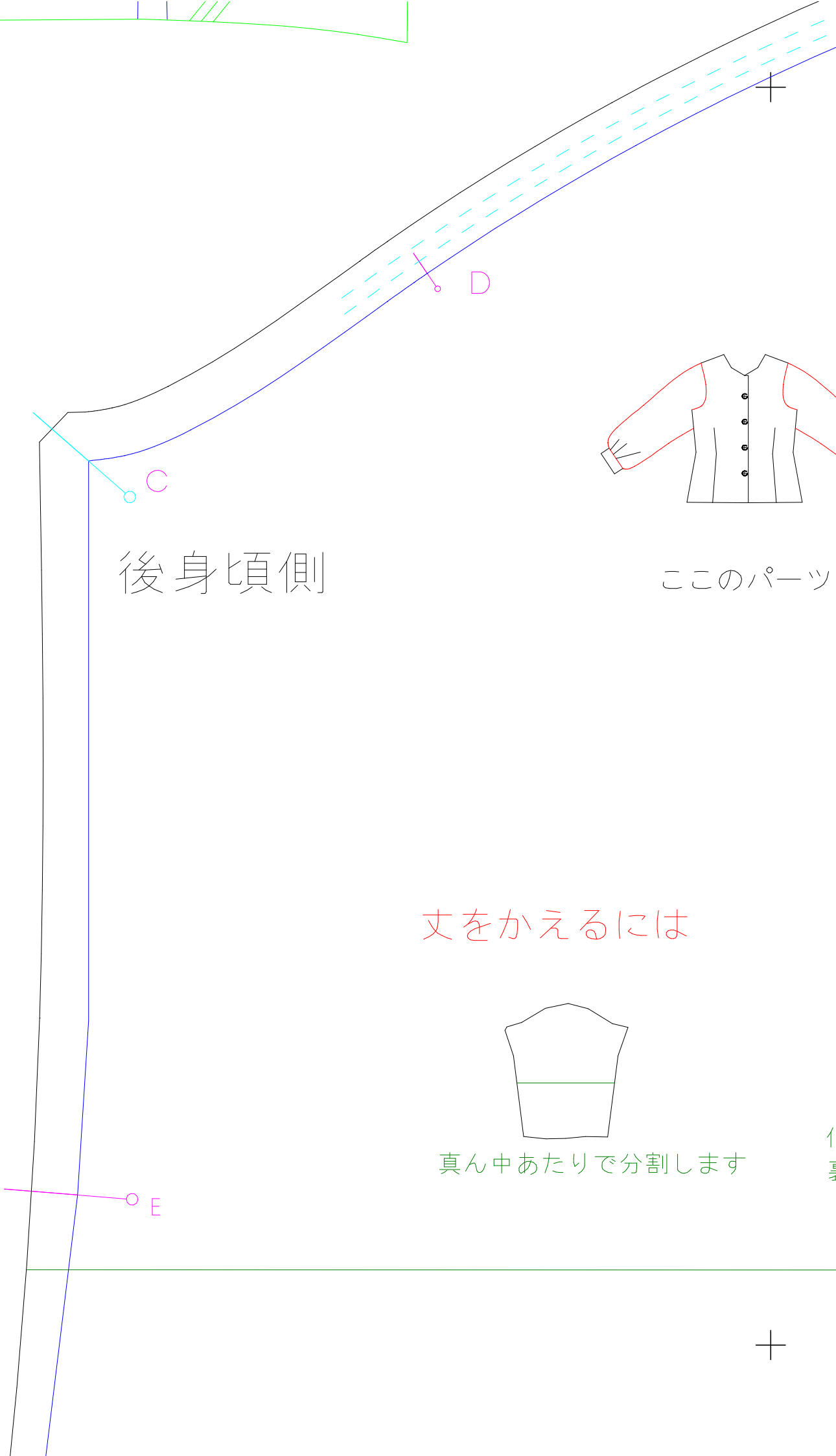
接着芯を貼る



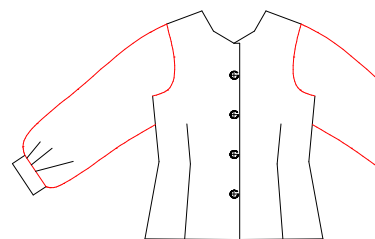
肩山と合わせる

ギャザーを寄せる



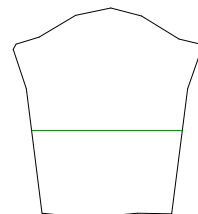


後身頃側



ここのパーツ

丈をかえるには

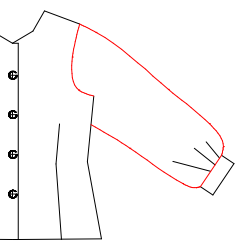


真ん中あたりで分割します

作
裏



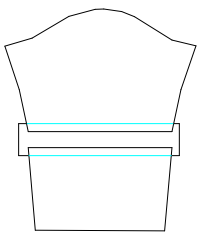
ギャザーを寄せる



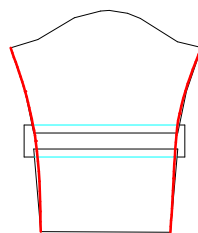
のパーツ

ブラウス
ビショップスリーブ
婦人M
× 2

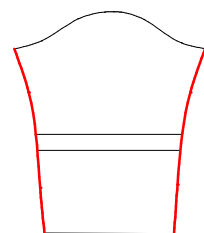
Blouse
Short sleeves
Lady's M
× 2



伸ばしたい分広げて、
裏から紙を足します



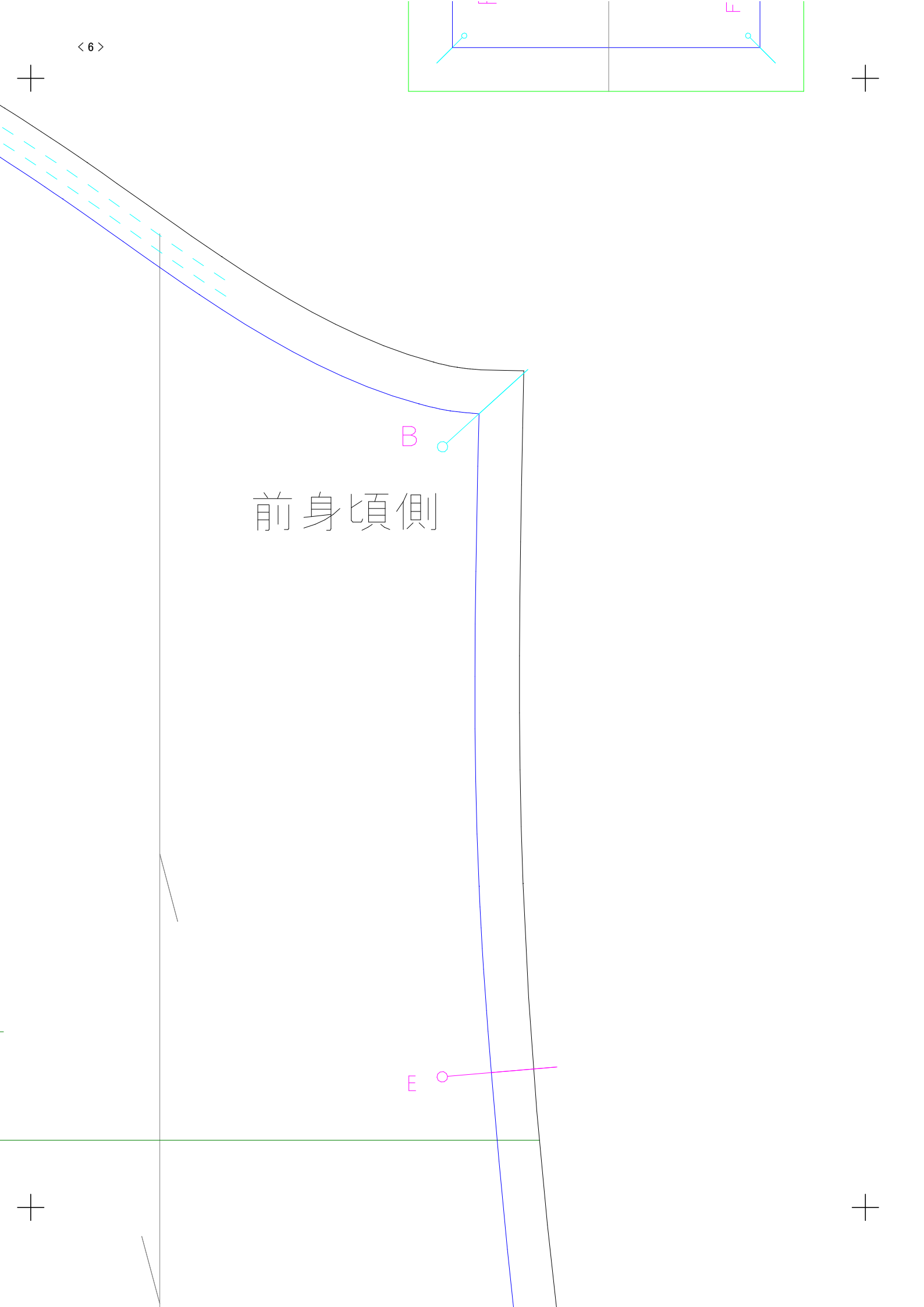
滑らかになるように
線をつなぎ直します



余分を切り落とす

丈を増減したい時は↓この線で

切って間に伸ばしたい分紙を足したり
折りたたんで短くしたりと調節してください
この方法を覚えていると他の型紙でも簡単に応用がききますよ

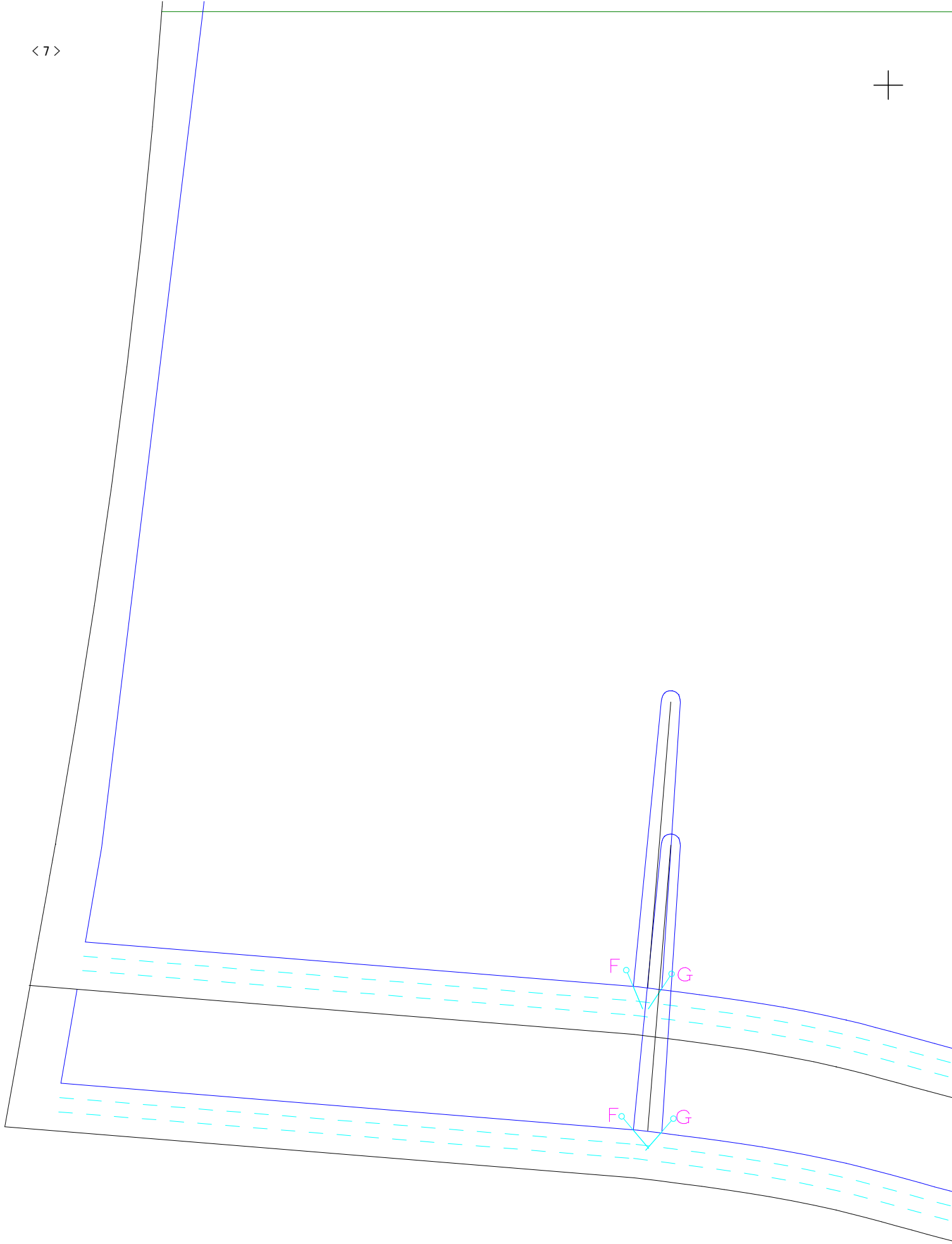


前身頃側

B

E

<7>



＋ <8> 切って間に伸ばしたい分紙を足したり

折りたたんで短くしたりと調節してください

この方法を覚えていると他の型紙でも簡単に応用がききますよ

＋

カフス2はここでき

カフス1はここでき

＋

＋

