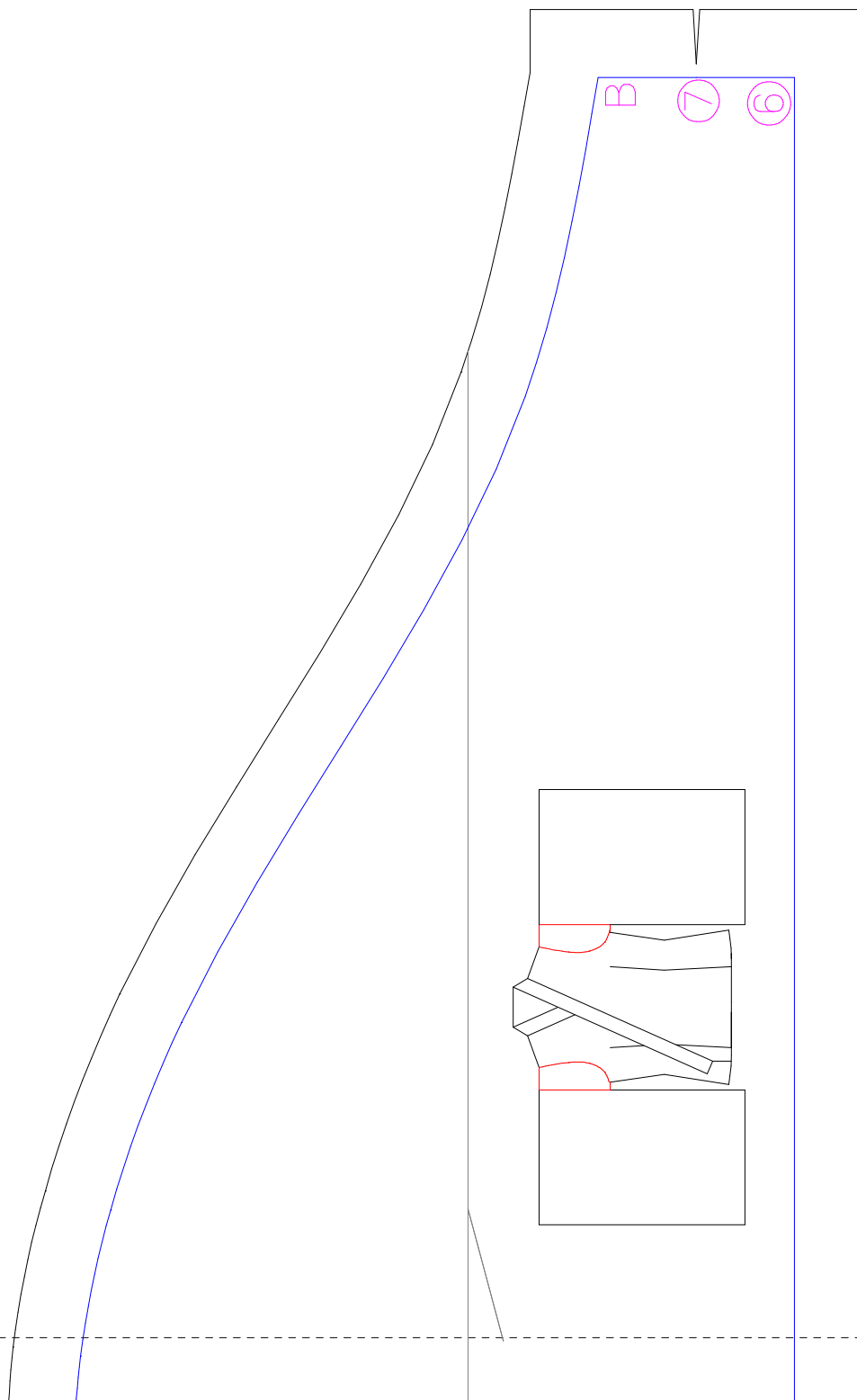
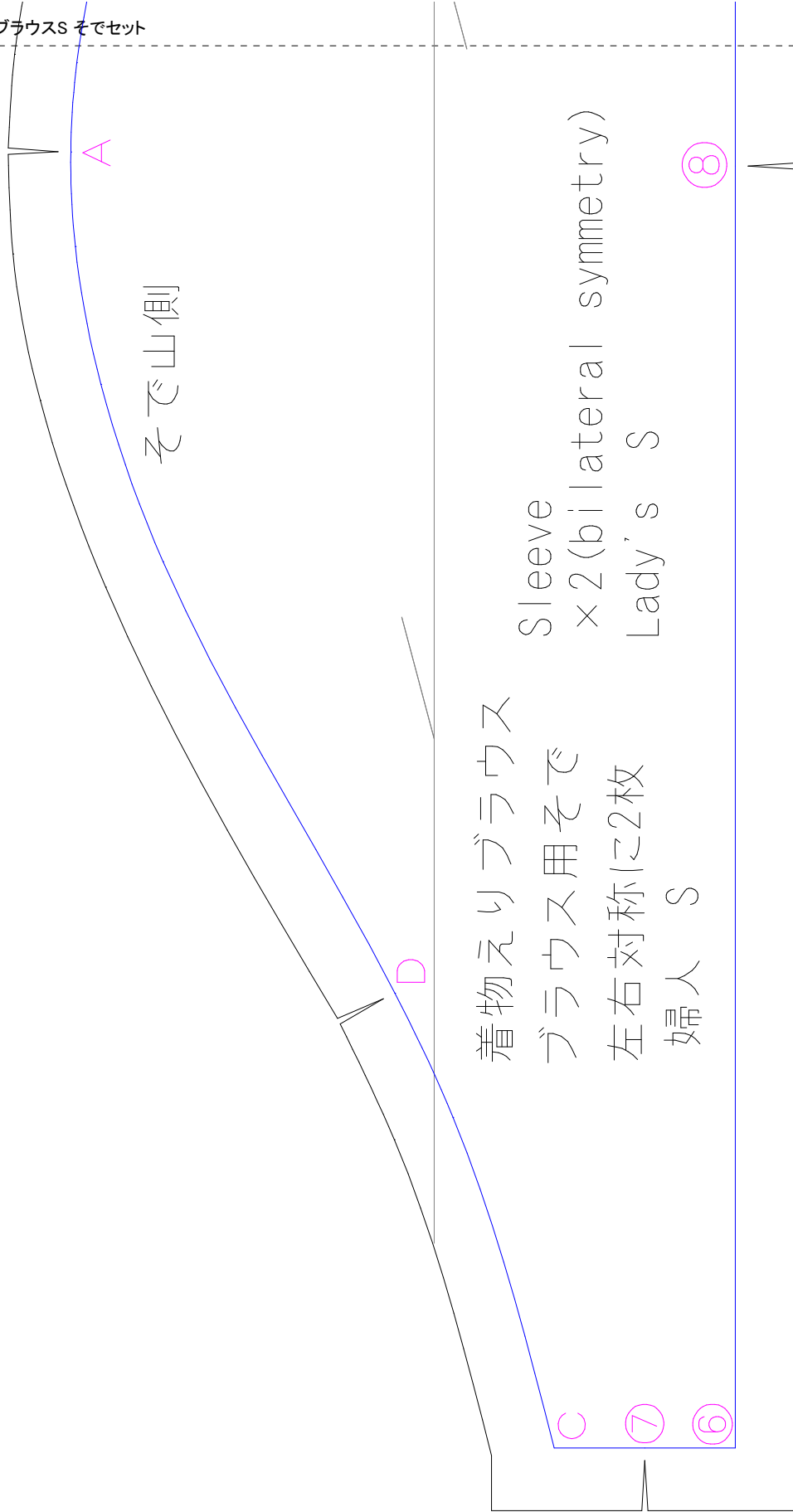


1	3	5	7
2	4	6	8

この図のように貼り合せてください
先に貼り合わせてから切ってください





そで山側

着物えりブラウス

ブラウス用そで

左右対称に2枚

婦人 S

Sleeve
× 2 (bilateral symmetry)
Lady's S

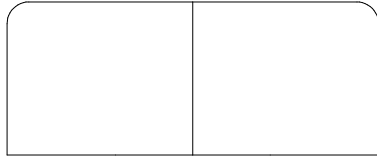
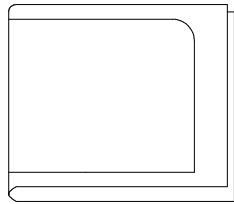
⑧

C

⑦

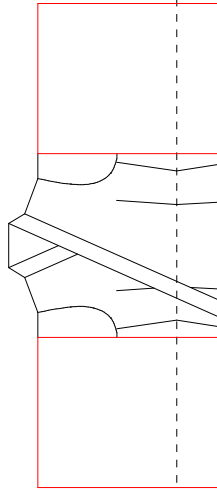
⑥

↑この線を布の折り山に合わせて上下対称に切り出す↑



着物えりブラウス
ブラウス用そで
左右対称に2枚

婦人 S

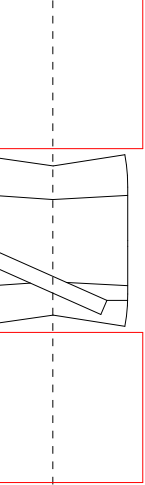




Sleeve

× 2 (bilateral symmetry)

Lady's S



そで口はここまで→

手作り服の作り方と型紙

USAKOの洋裁工房

<http://yousai.net/>

丈を伸ばしたい場合はここで型紙を切り開き、紙を足して長くする



