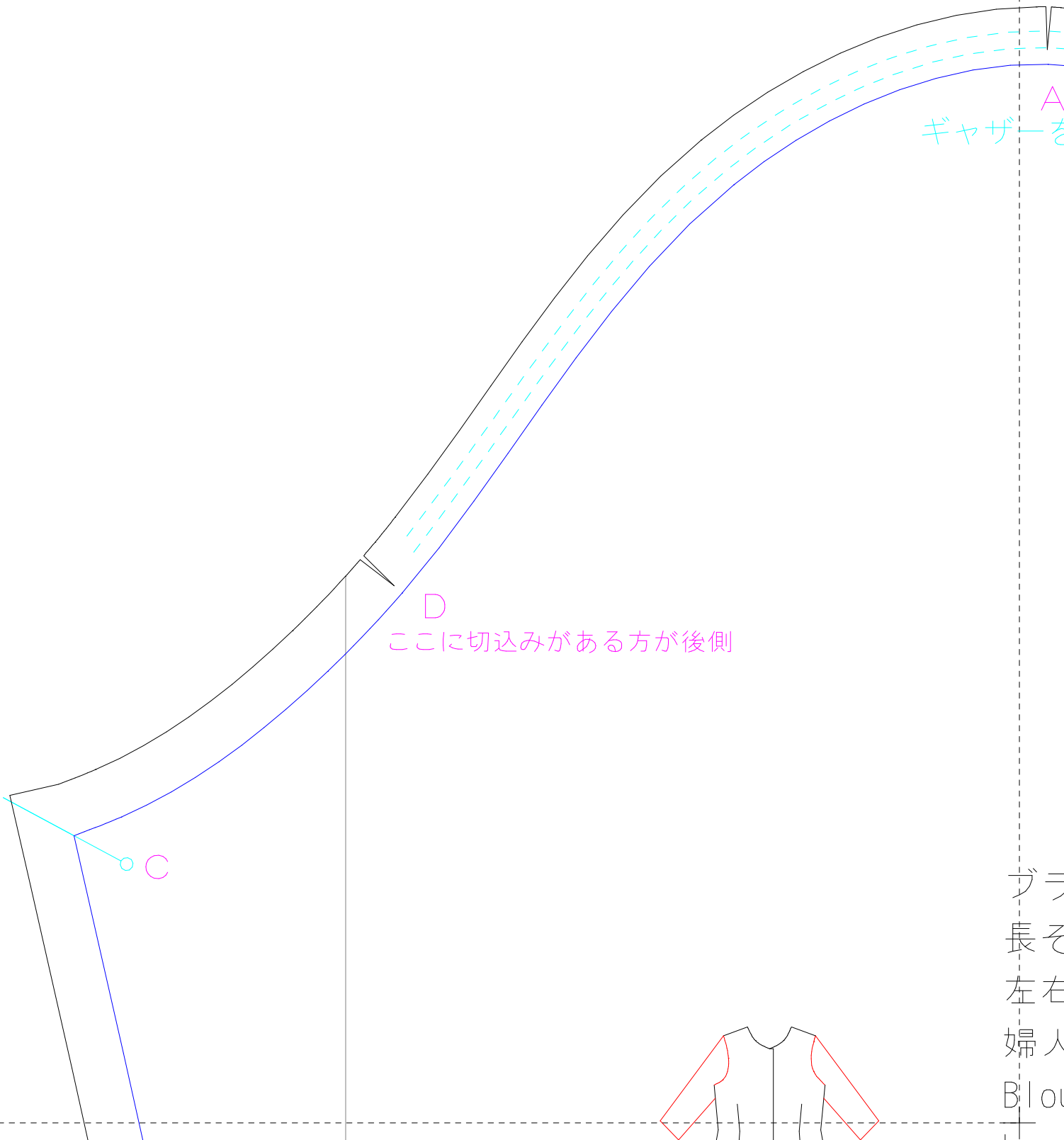
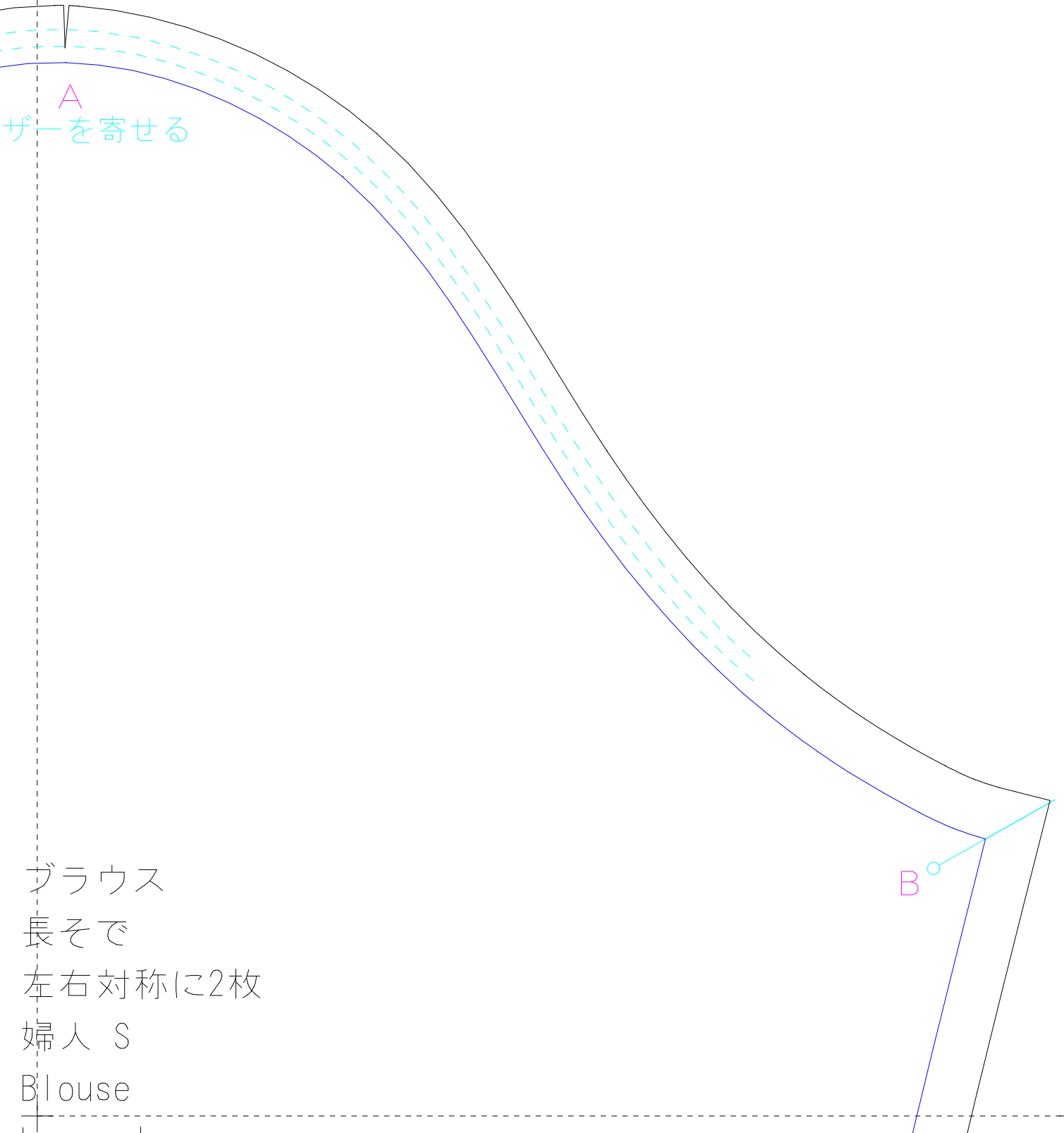
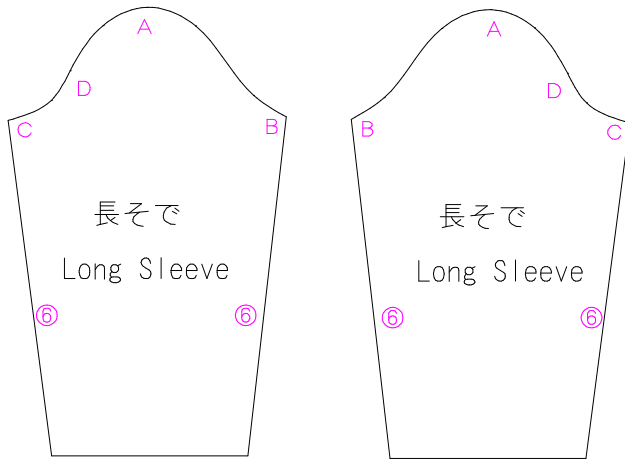


1	2
3	4
5	6

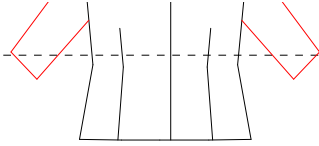
この図のように貼り合せてください



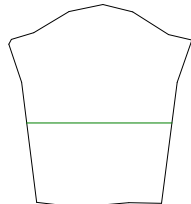
ブラウス
長そ
左右
婦人
Blou



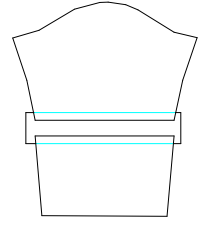
ブラウス
長そで
左右対称に2枚
婦人 S
Blouse



丈をかえるには



真ん中あたりで分割します



伸ばしたい分広げて、
裏から紙を足します

⑥

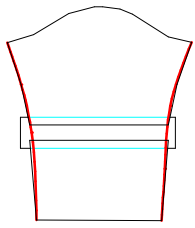
丈を増減したい時は

切って間に伸ばした
折りたたんで短くし
この方法を覚えている

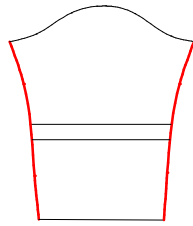
Long sleeve

左右対称に2枚

Lady's S



滑らかになるように
線をつなぎ直します



余分を切り落とす

げで、
ます

たい時は↓この線で

ばしたい分紙を足したり

短くしたりと調節してください

ていと他の型紙でも簡単に応用がききますよ

⑥



