

1	2	3
4	5	6
7	8	9
10	11	12

貼り合せ図

肩だしブラウス

セーラーカラー

×2

婦人 M

Sailor collar

Collar

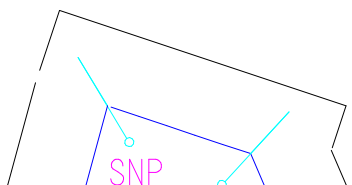
手作り服の作り方と型紙

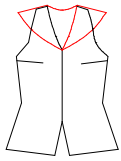
USAKOの洋裁工房

<http://yousai.net/>

SNP

SNP





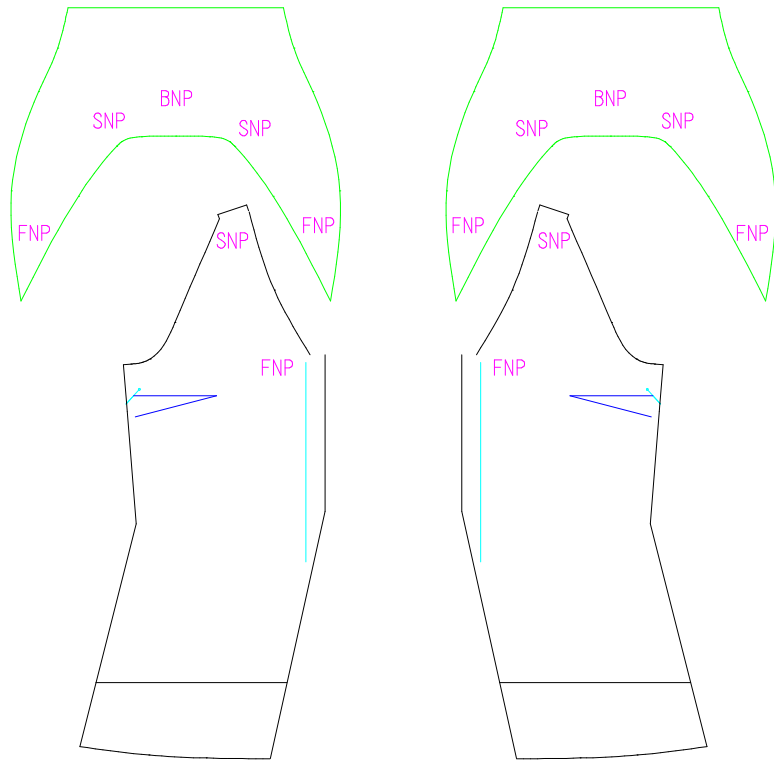
型紙  
房

BNP



SNP



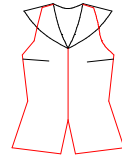


<4>

FNP

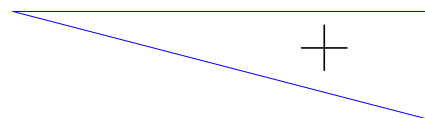
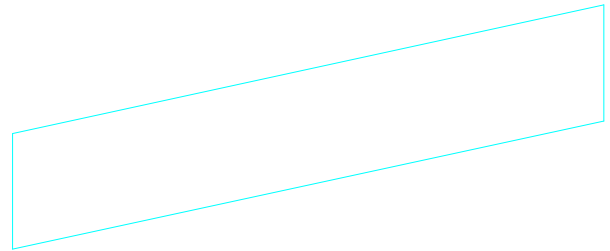
SNP

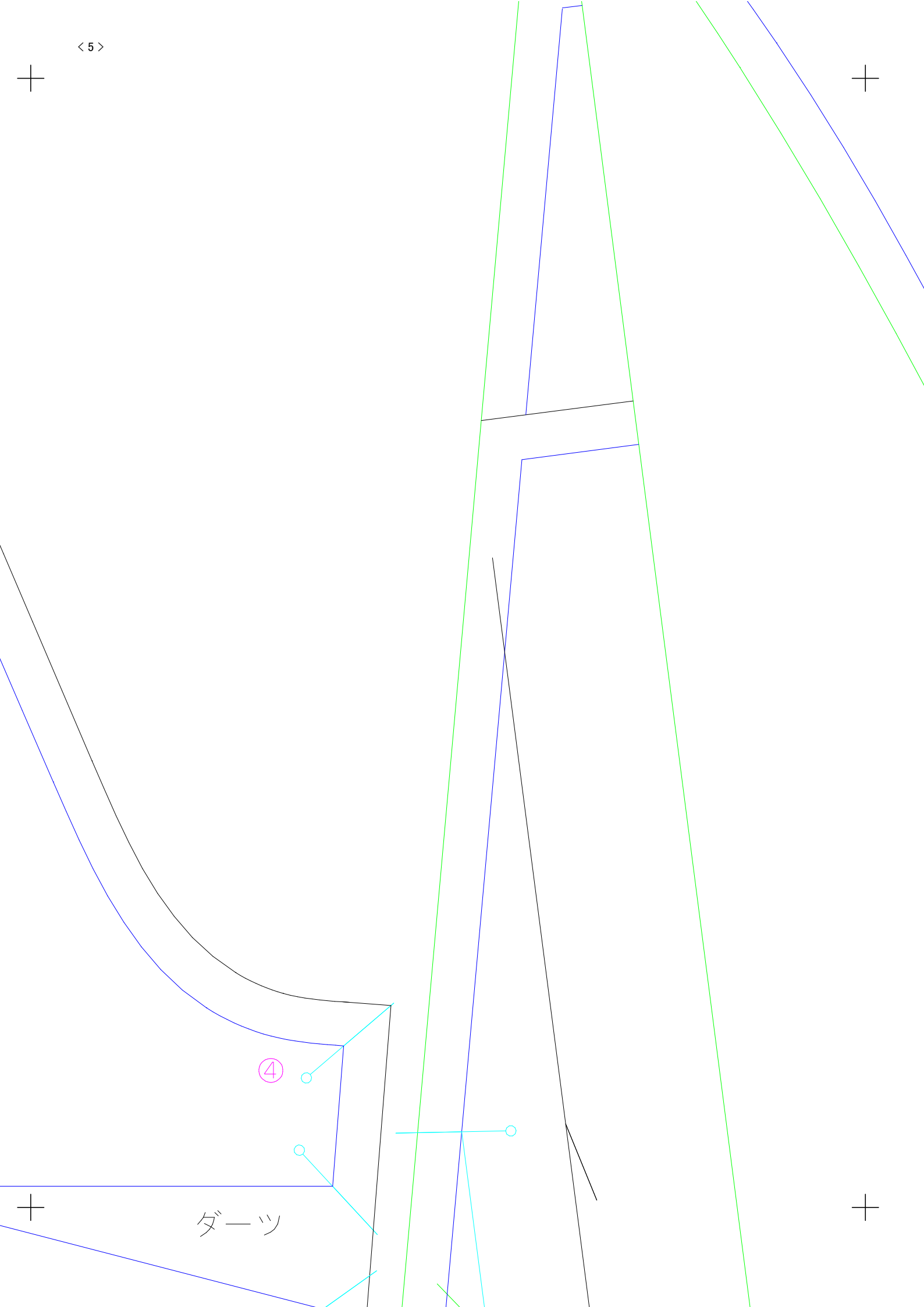
①



肩だしブラウス  
前身頃 セーラーカラー用  
Sleeveless blouse  
Front parts (Sailor collar)  
×2  
M size

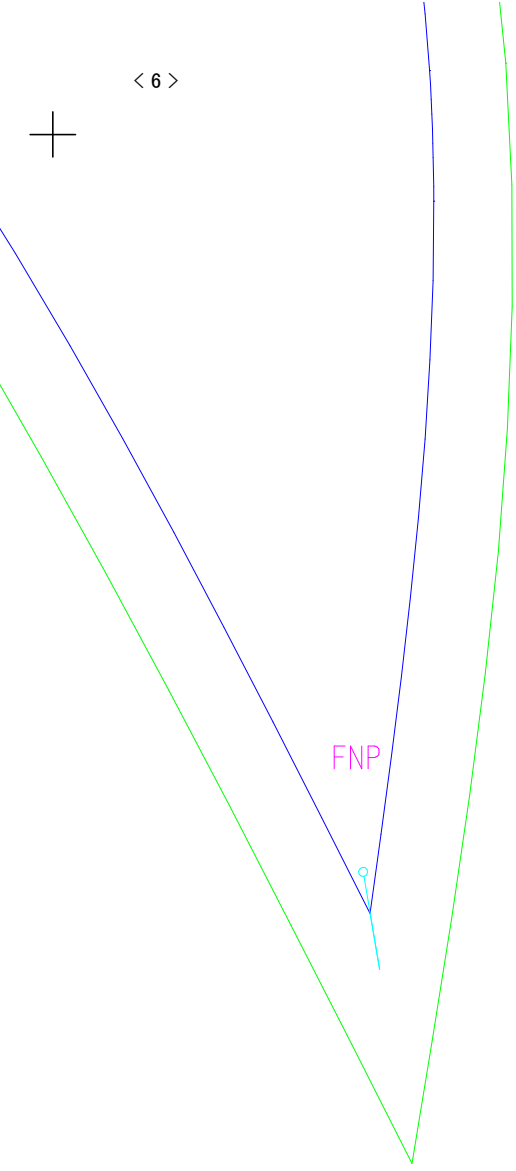
FNP

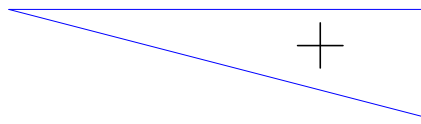
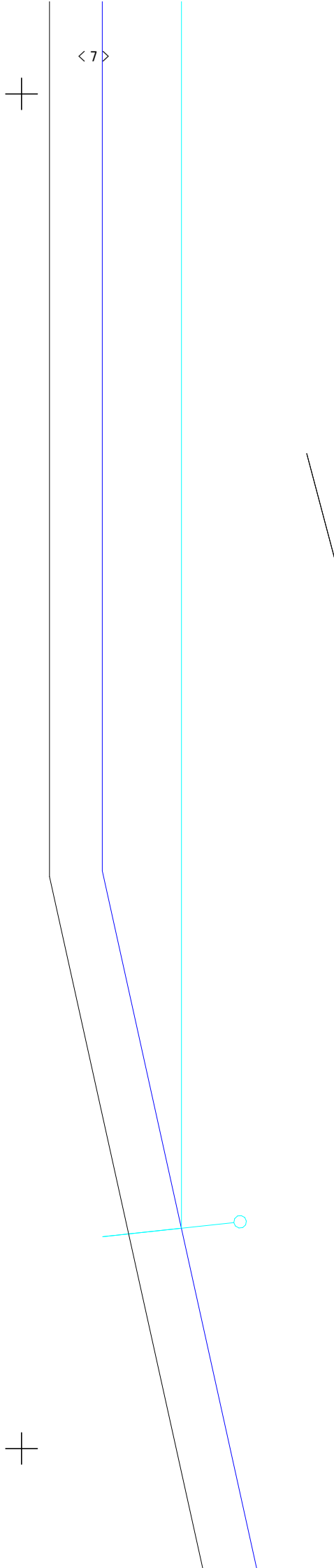




ダーツ







Finishing line

Seam margin

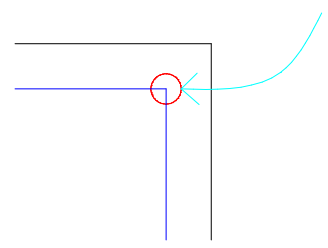
Area that apply interfacing.

Position where gather.

Direction of material.  
Layer this line will parallel  
with height of material.

Snip the material as a mark.

Where the corner,  
drawing a point the material as a



縫い代・切り取り

出来上がり・縫い合

接着芯を貼る範囲

地の目 (生地+の縦の

ギャザーをよせる場

<8>

+

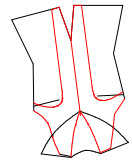
ダーツ

+

el

as a mark.

②



取り取り線

縫い合わせ線

る範囲

+)の縦の向き)

させる場所

合の位置の印)

FNP

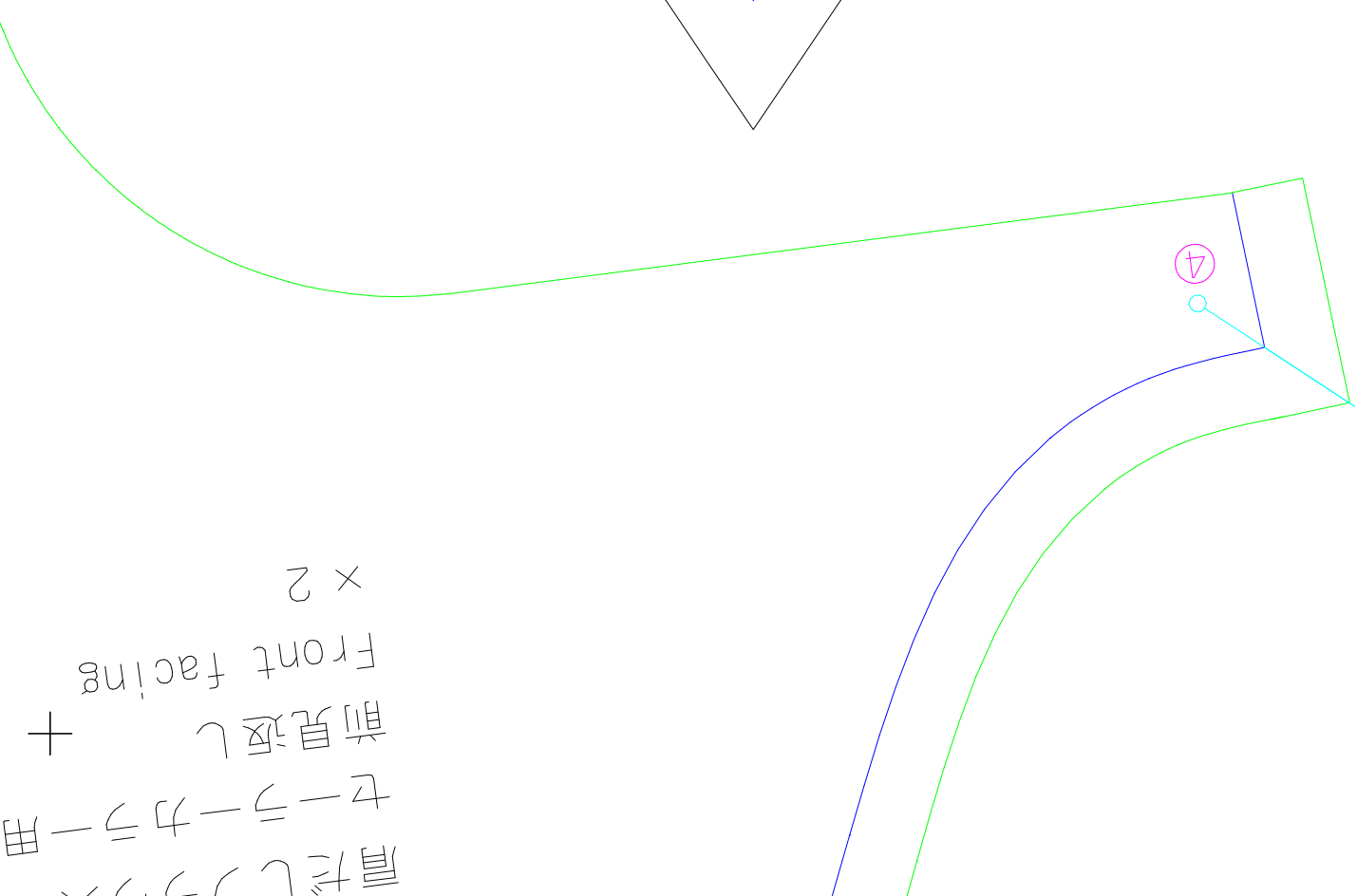
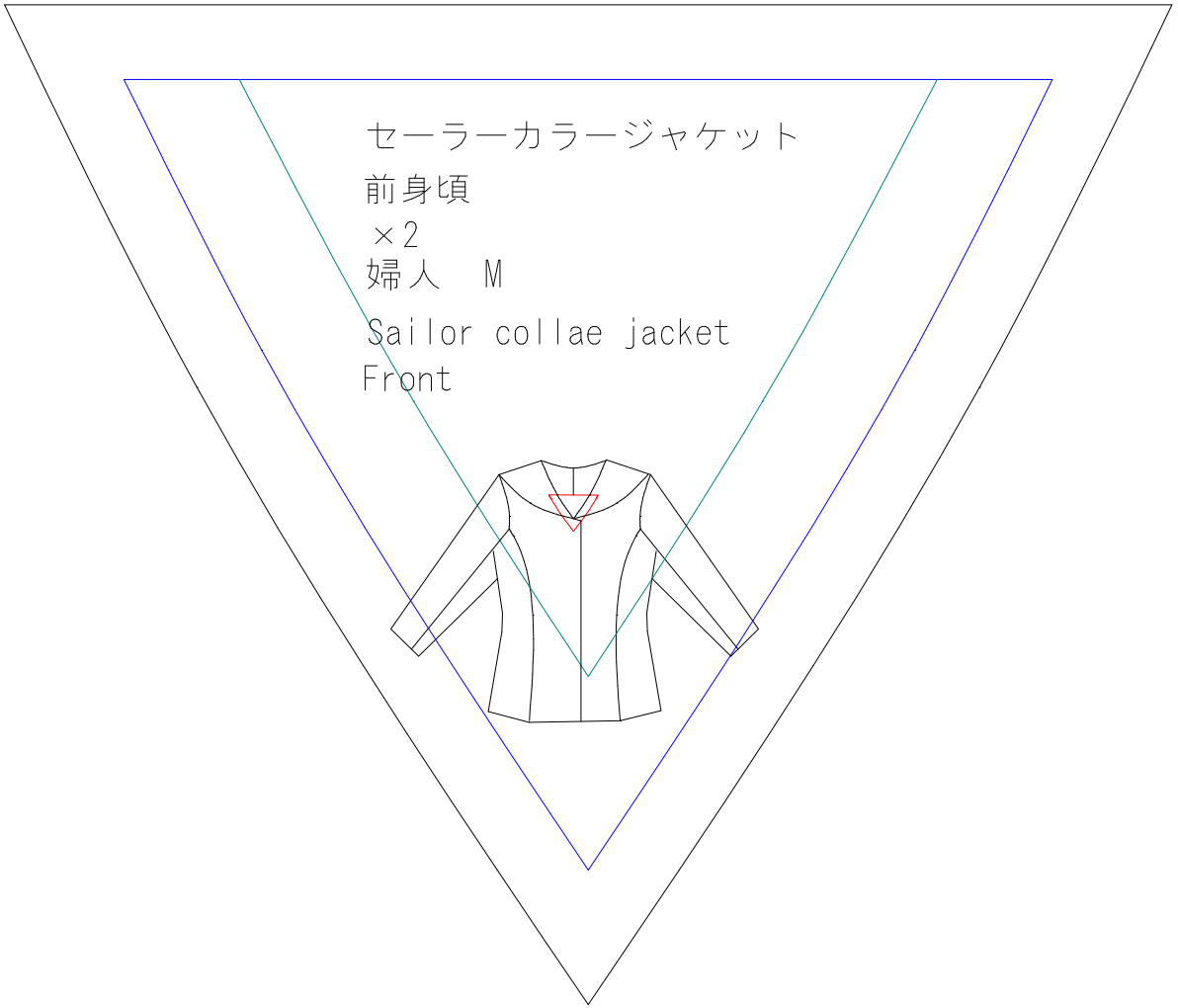
ing!

+

田一≦

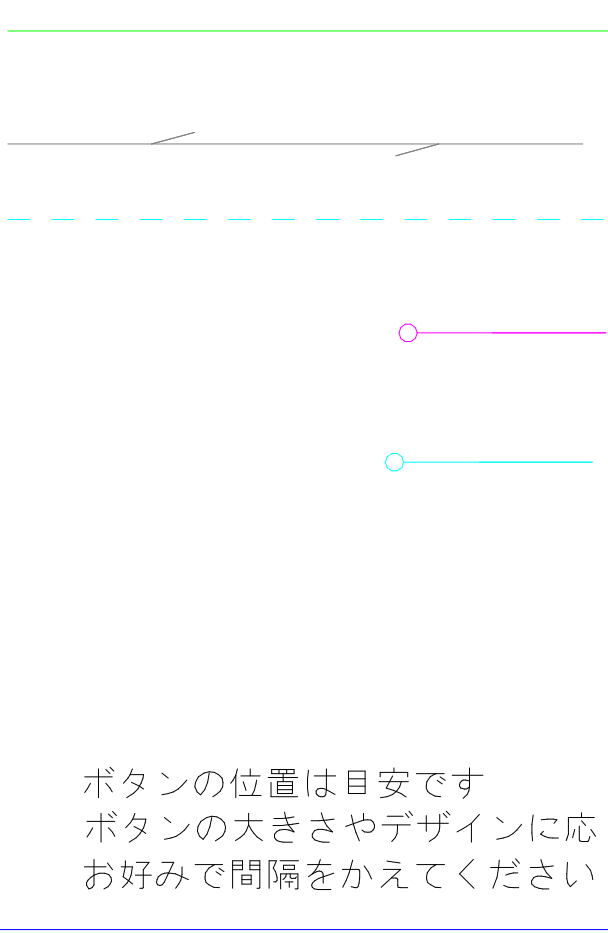
</





肩返し  
 7-5-1用  
 前身返し  
 Front facing  
 ×2





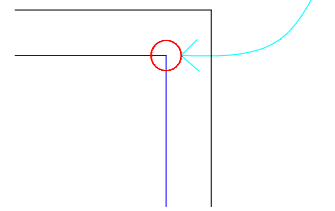
接着芯を貼る範囲

地の目 (生地+の縦の目)

ギャザーをよせる場

合印 (縫い合わせの  
縫い代に5~7mmほど切り  
入れておくと縫い合わせが

合印 (縫い合わせの  
出来上がり線の角に  
そこから印をつける



ボタンの位置は目安です  
ボタンの大きさやデザインに応じて  
お好みで間隔をかえてください

すそはお好みの長さにどうぞ



る範囲

<11>

地(の縦の向き)

合わせる場所

合わせの位置の印)

んほど切り込みを

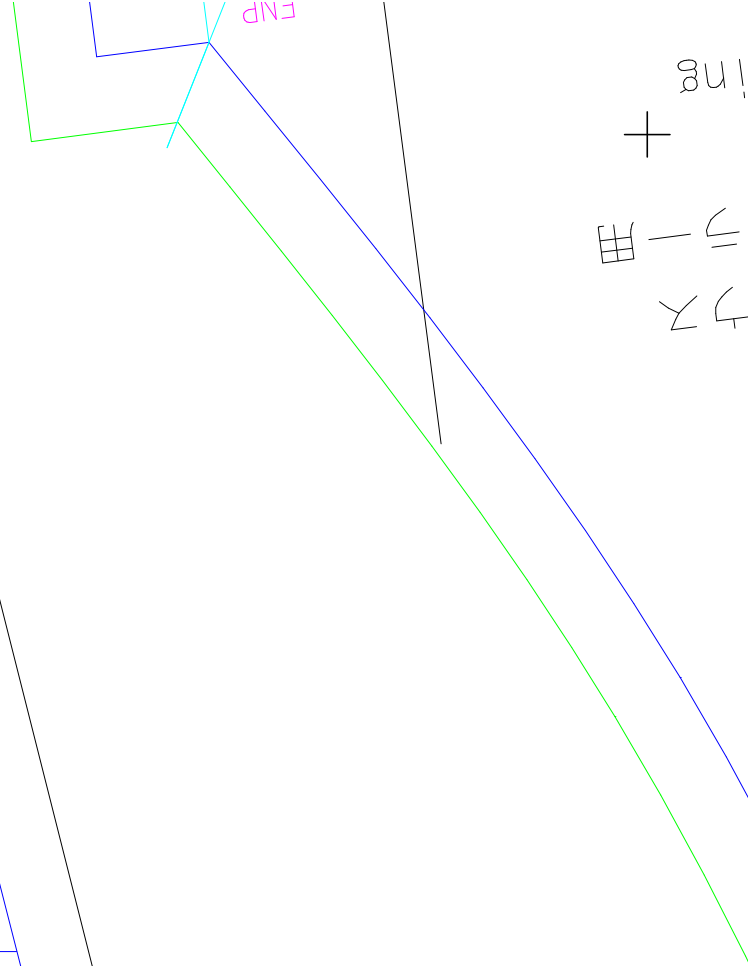
合わせがしやすいよ

合わせの位置あわせ)

の角に穴をあけて

つけると角が合わせやすい

ぞ



3U!

+

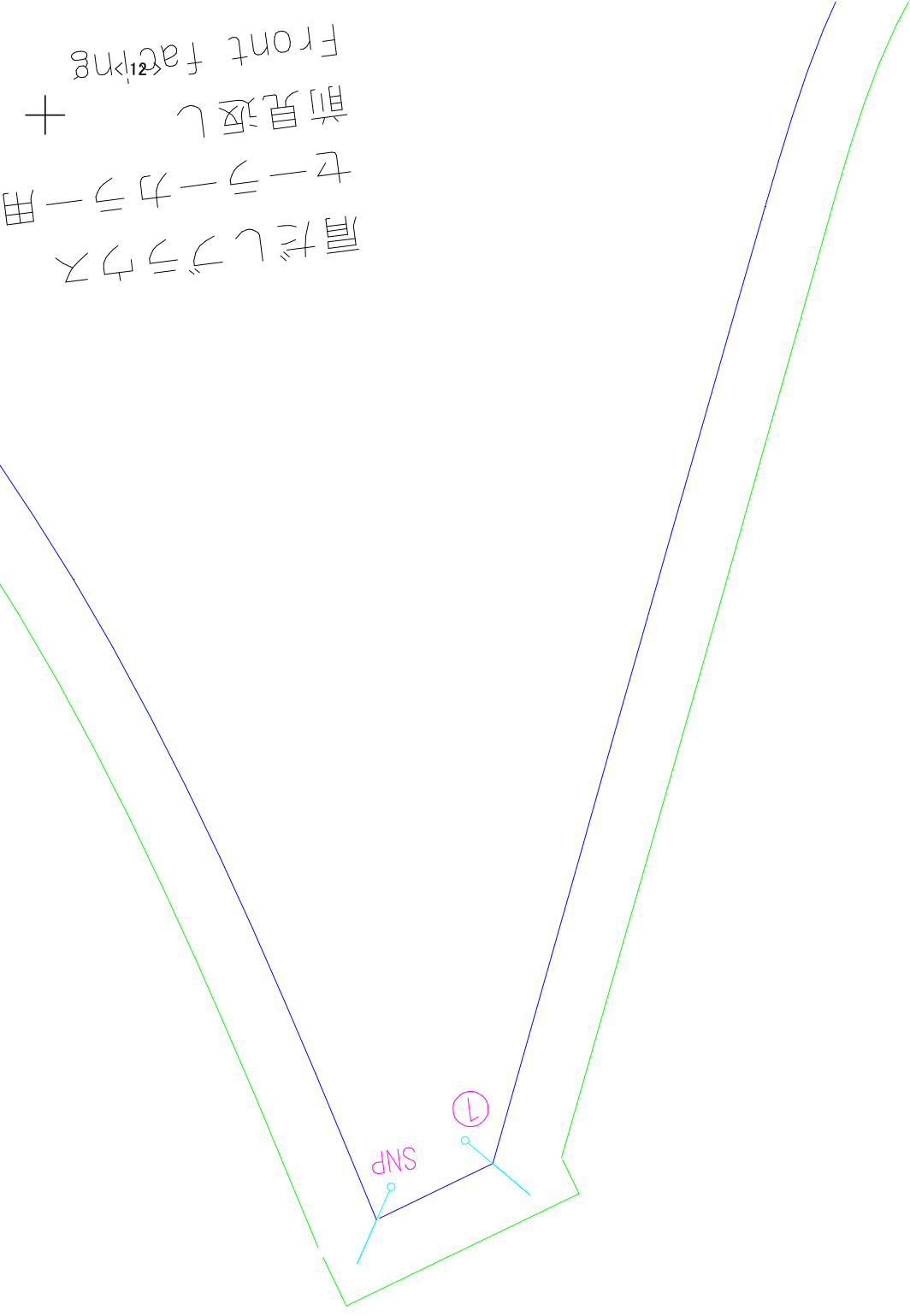
田一

と

+

+

肩だしブラウス  
カーカー用  
+ 前見返し  
+ Front facing



+

+

+