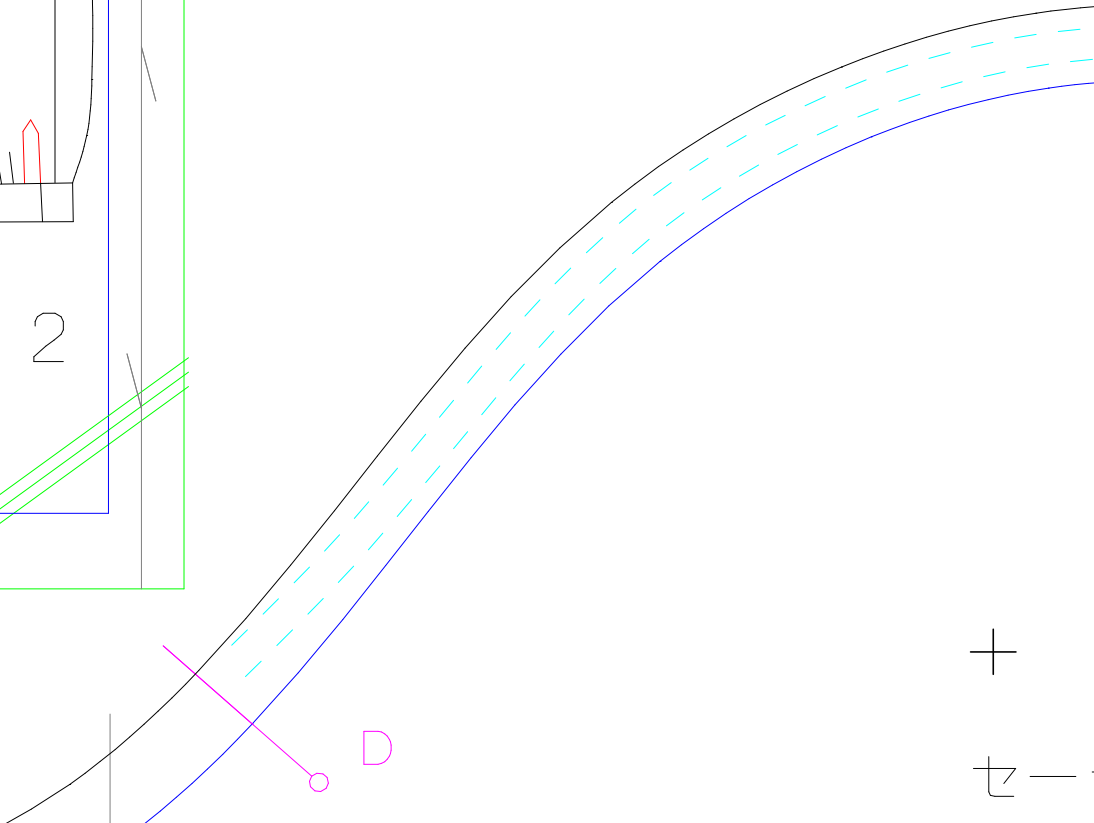
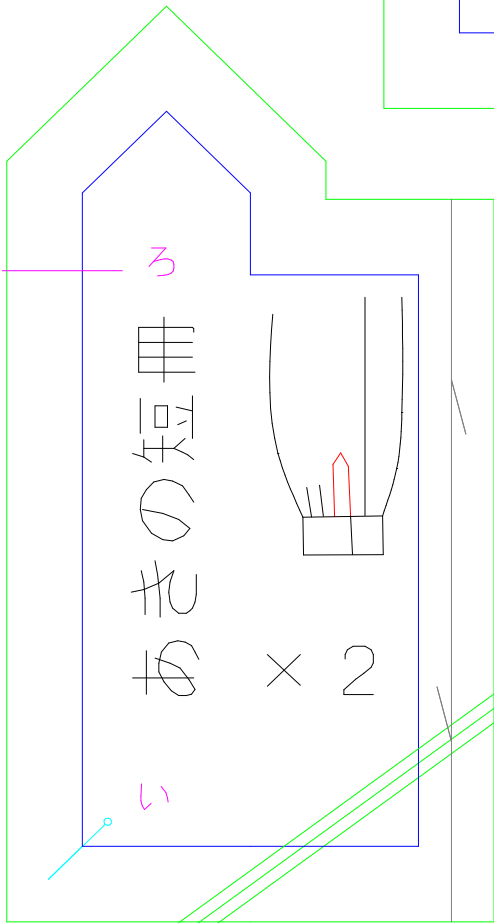
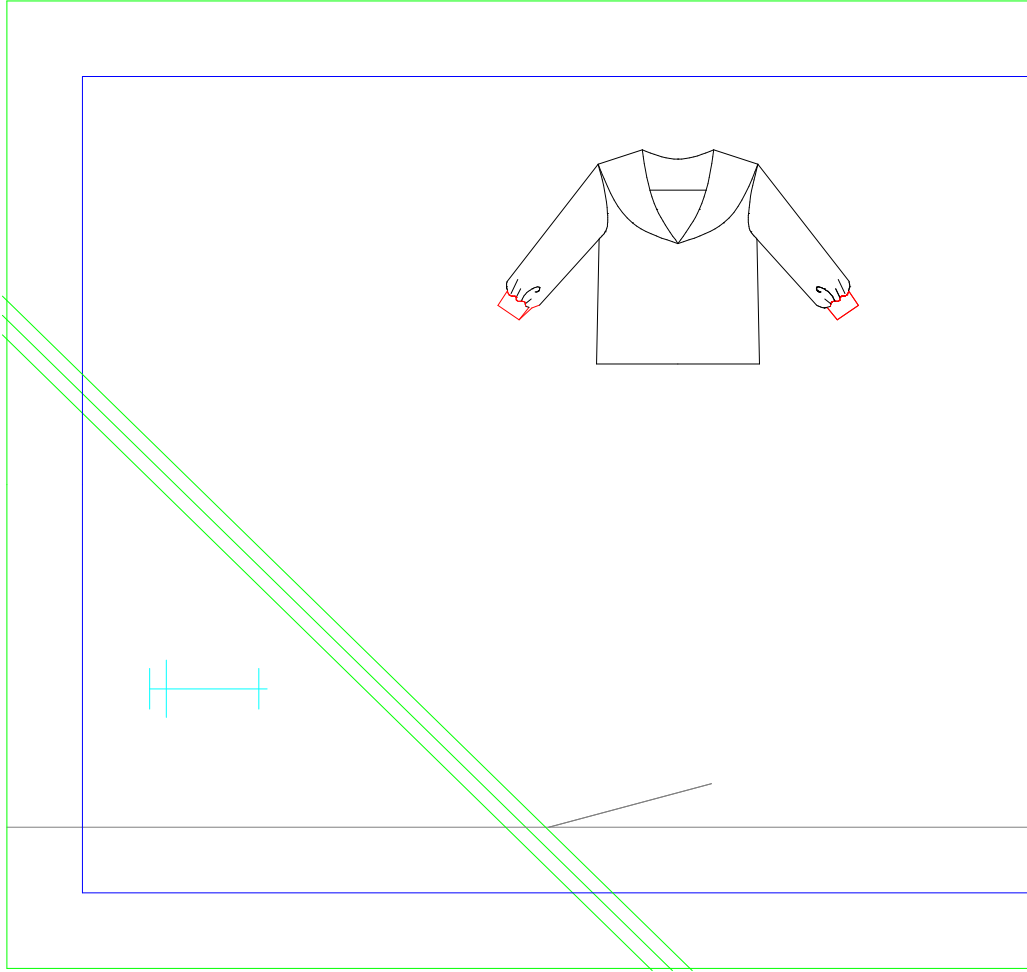


<1>

セーラーブラウスLサイズ シャツスリーブ
セーラーワンピースと共用

1	2	3
4	5	6
7	8	9



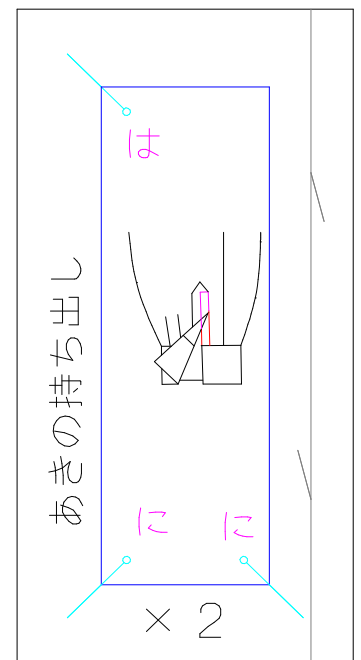
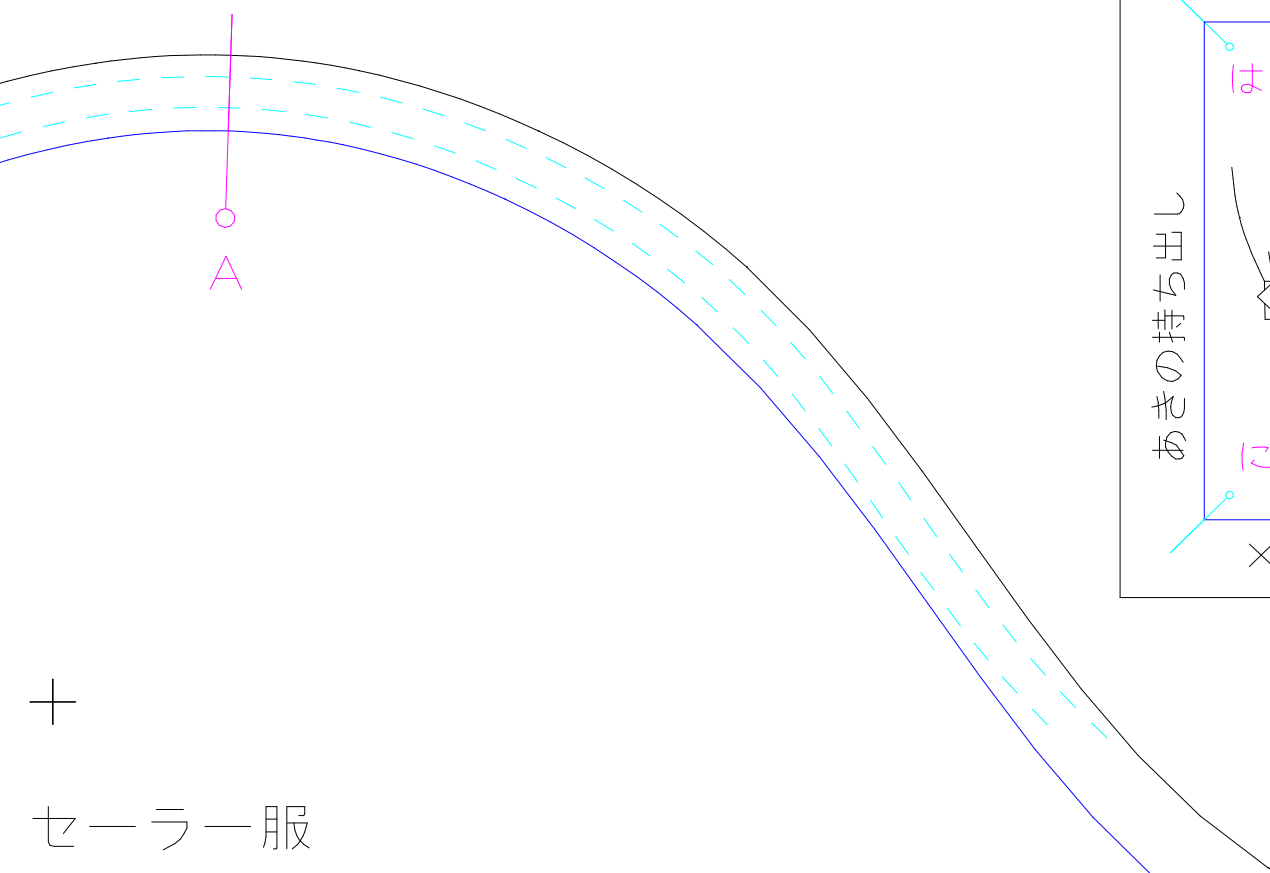
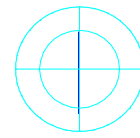
セーラー服
そでくち (カフス)

Sailor Blouse
Cuffs

Lady's L

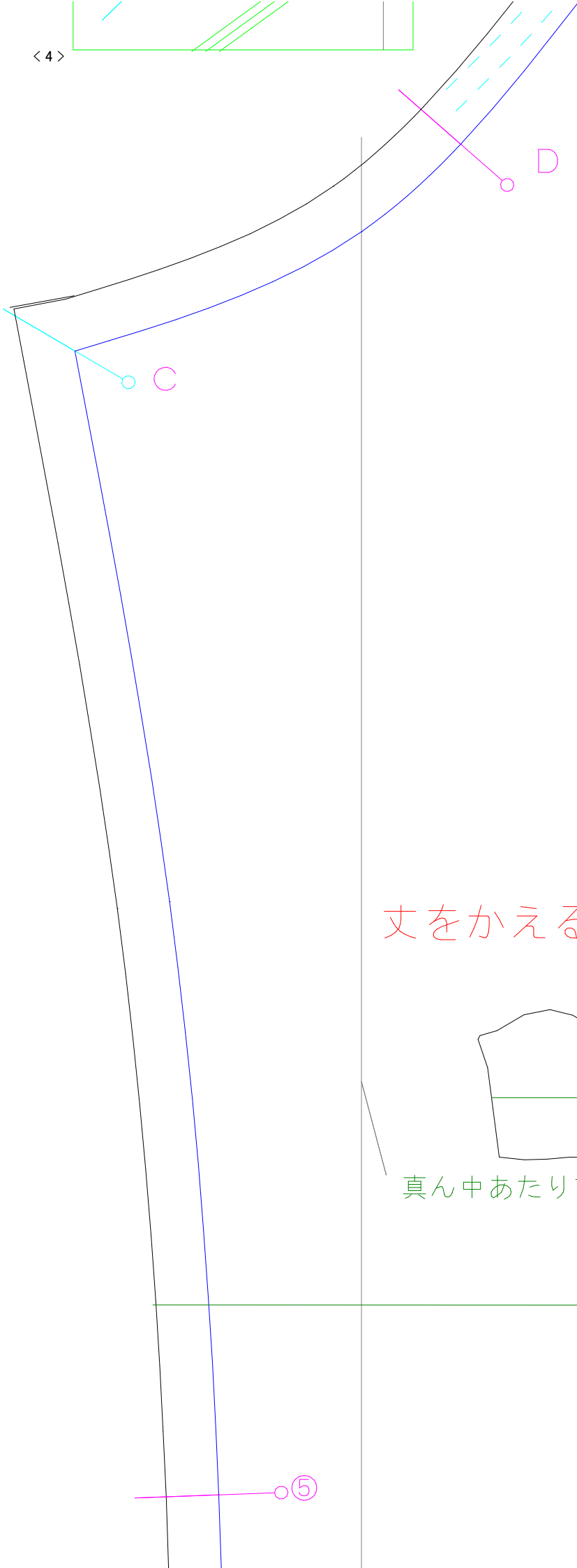
×2

接着芯を貼る



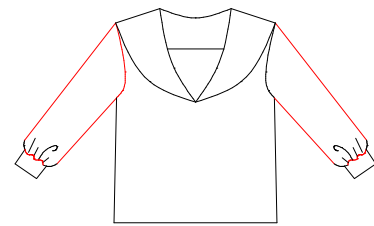
<4>

+



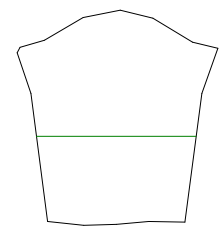
+

セー
 シャ
 婦人
 Sailo
 shirt
 Lady
 ×2

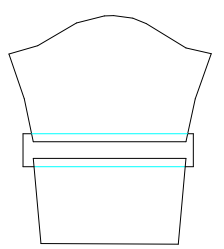


手作り服の作り方と型紙
<http://yousai.net/>

丈をかえるには



真ん中あたりで分割します



伸ばしたい分広
 裏から紙を足し

丈を増減し

切って間に作
 折りたたんで
 この方法を覚

+

○5

+

<5>

+

+

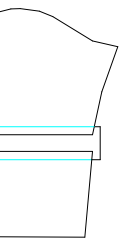
セーラー服
シャツスリーブ

婦人 L

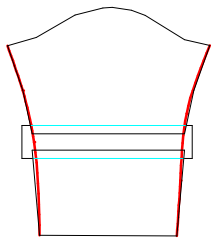
Sailor Blouse
shirt sleeve
Lady's L

×2

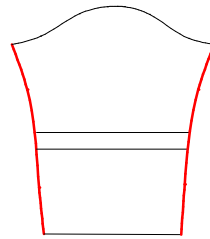
作り方と型紙 USAKOの洋裁工房
ai.net/



たい分広げて、
紙を足します



滑らかになるように
線をつなぎ直します



余分を切り落とす

を増減したい時は↓この線で

て間に伸ばしたい分紙を足したり

たんで短くしたりと調節してください

方法を覚えていると他の型紙でも簡単に応用がききますよ

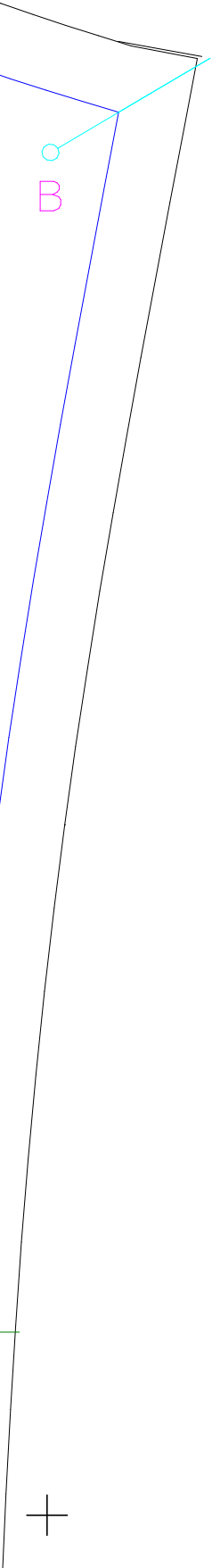
+

+

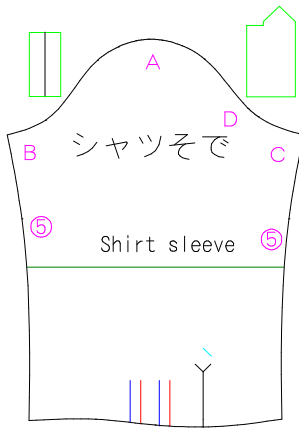
⑤

B

+



シャツそで カフス
Shirt sleeve
Cuffs



シャツそで カフス
Shirt sleeve
Cuffs

折りたたんで
この方法を覚

<7>

⑤

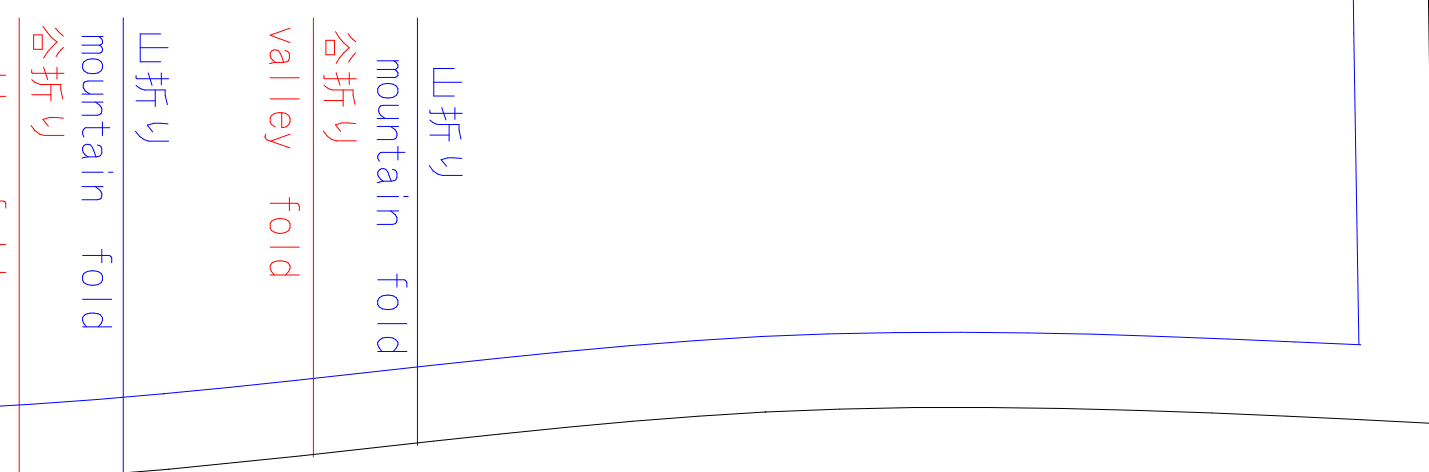
は ろ

山折り
mountain fold
谷折り
valley fold

い こ



た^{<8>}たんで短くしたりと調節してください
方法を覚えていると他の型紙でも簡単に応用がききますよ



⑤

