

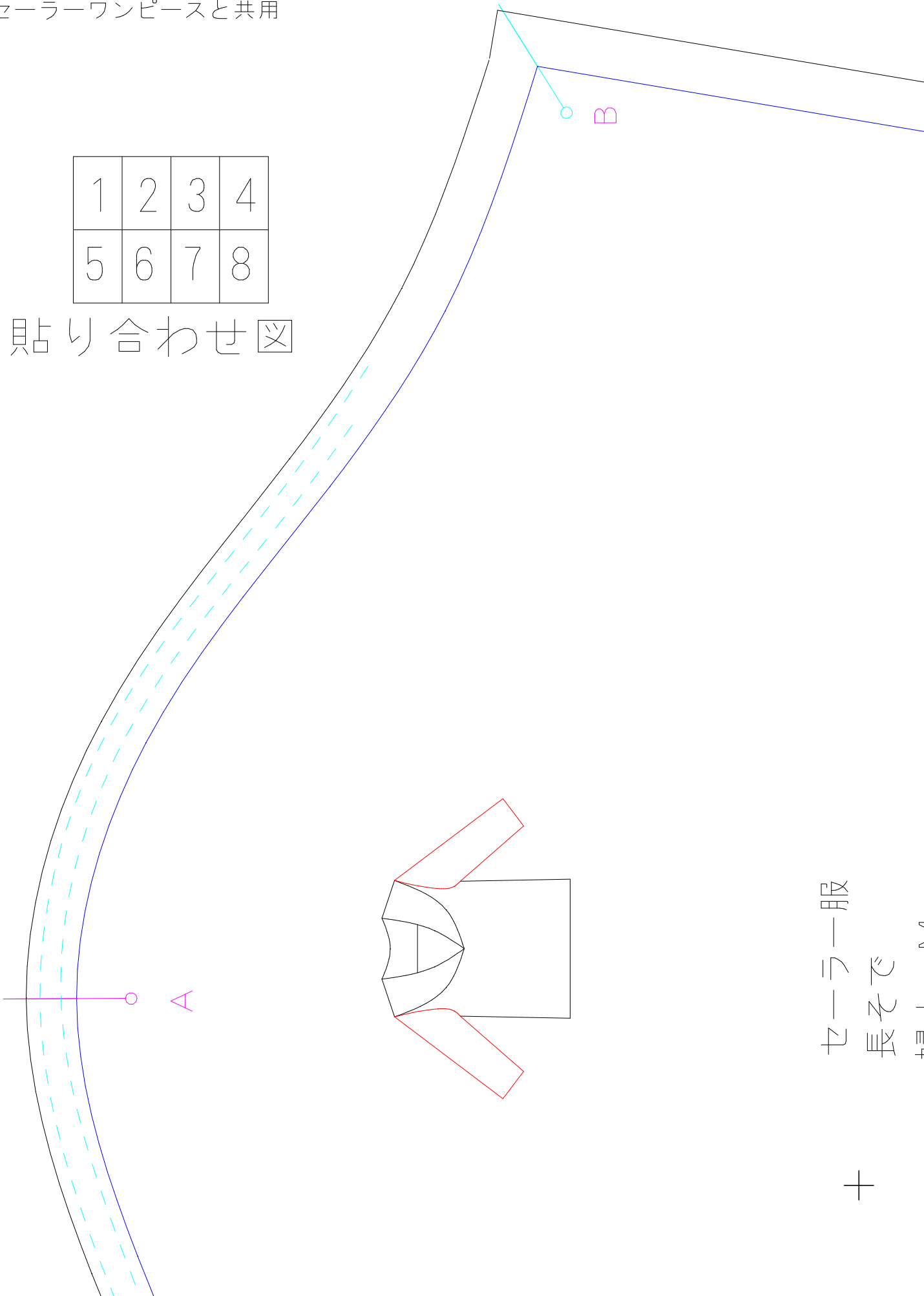
<1>

セーラーブラウスMサイズ 長そで

セーラーワンピースと共用

| | | | |
|---|---|---|---|
| 1 | 2 | 3 | 4 |
| 5 | 6 | 7 | 8 |

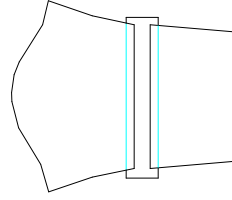
貼り合わせ図



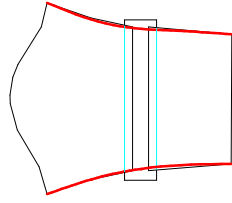
セーラー服
長そで

手作り服の作り方と型紙 USAKOの洋裁工房

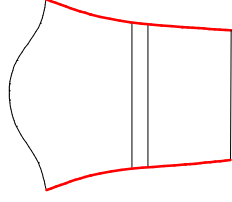
<http://yousai.net/>



伸ばしたい分広げて、
裏から紙を足します



滑らかになるように
線をつなぎ直します



余分を切り落とす

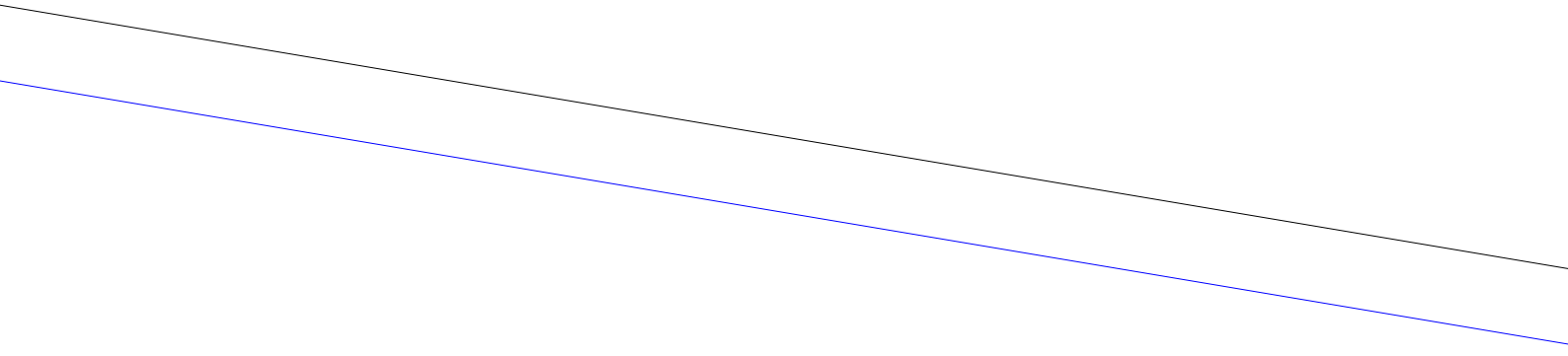
⑤

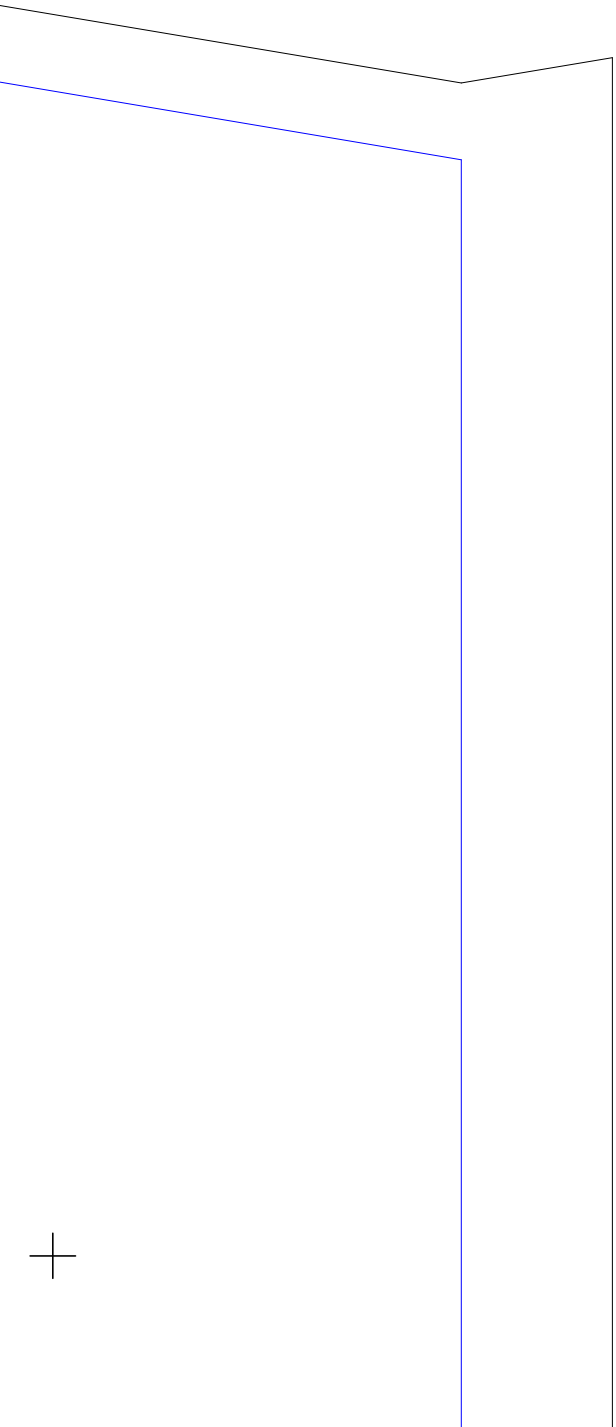
丈を増減したい時は↓この線で

切って間に伸ばしたい分紙を足したり

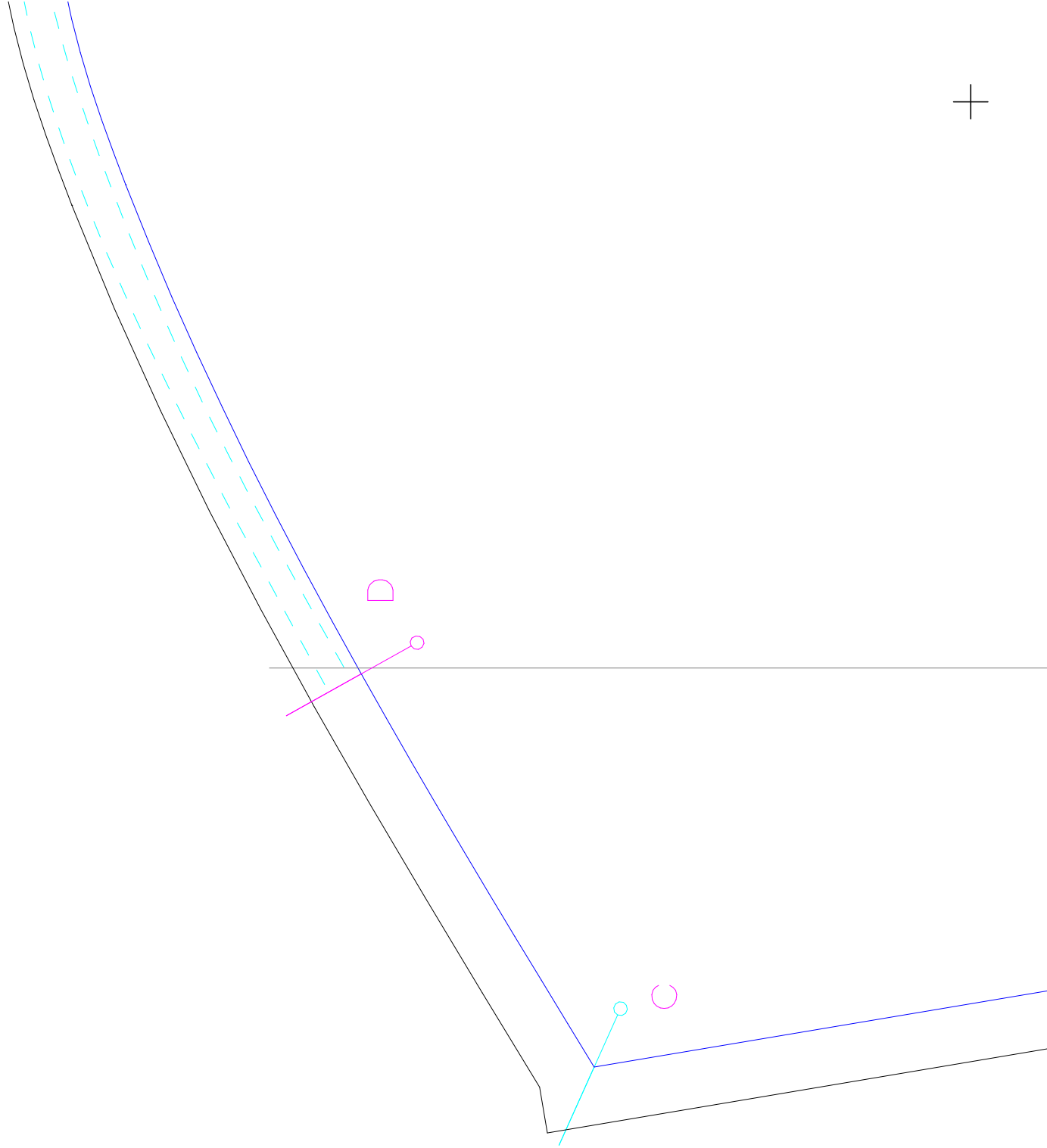
折りたんで短くしたりと調節してください

この方法を覚えていると他の型紙でも簡単に応用がききますよ





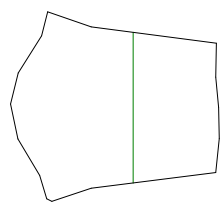
< 5 >



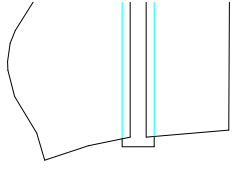


手作り服の作りか

丈をかえるには



真ん中あたりで分割します



伸ばしたい寸法の
裏から紙を貼る

丈を増やす

切った隙間に
折りたたんで
この方法を繰り返す



⑤



