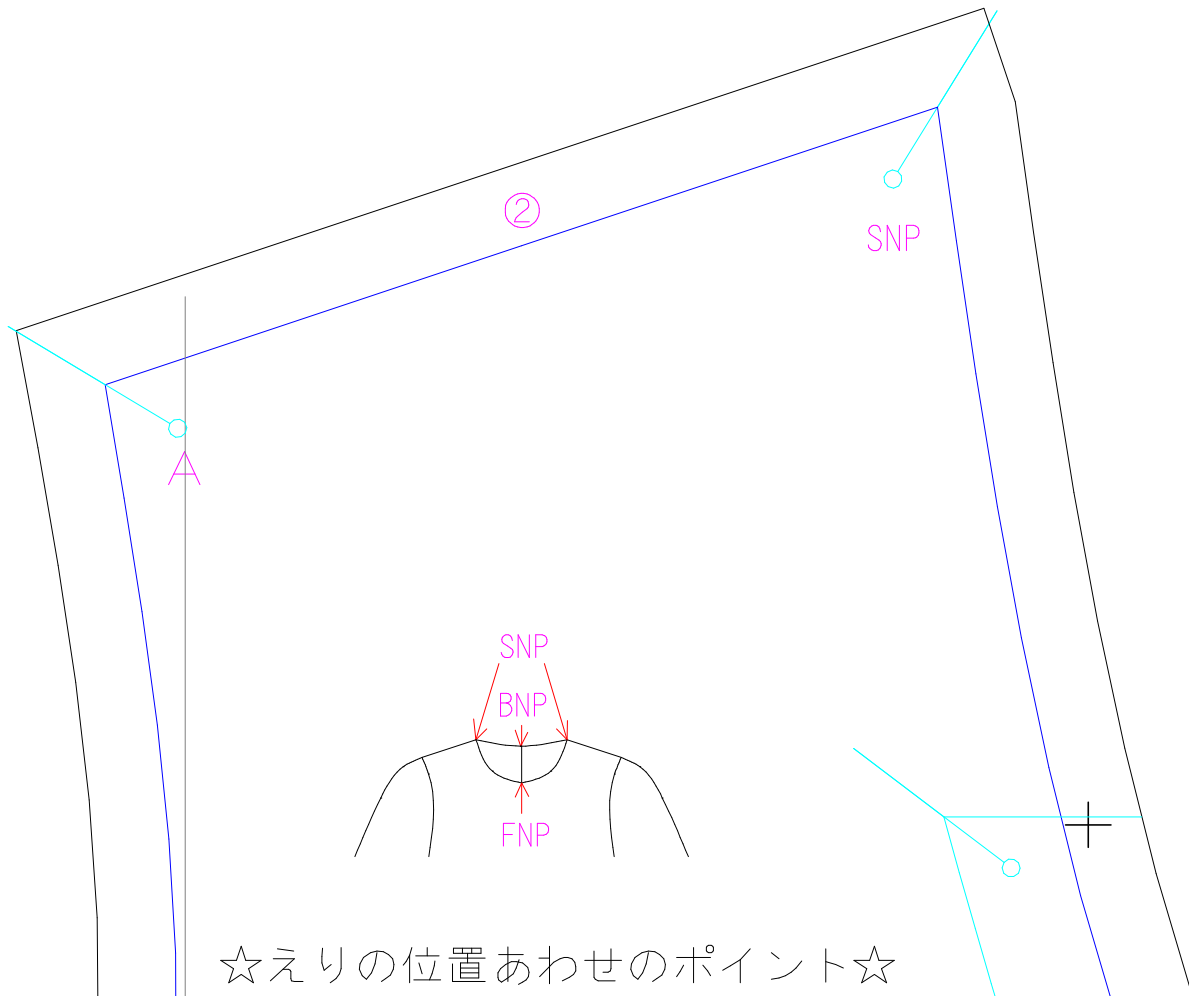
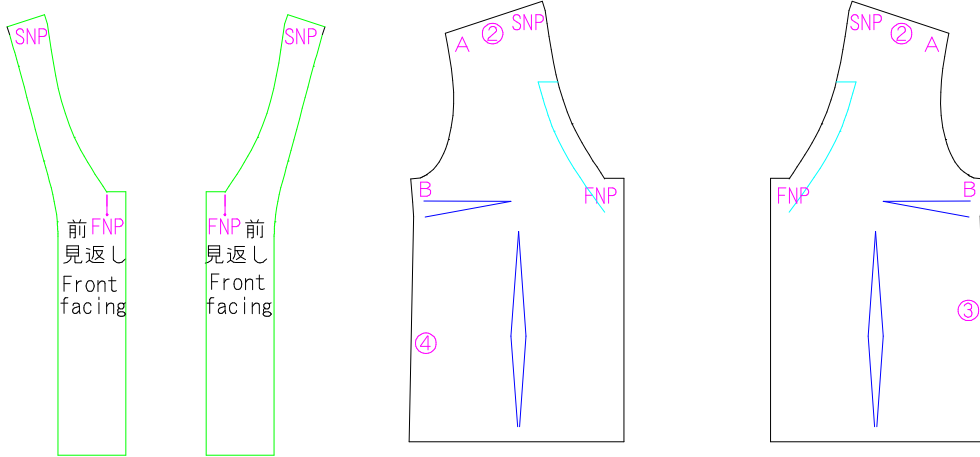
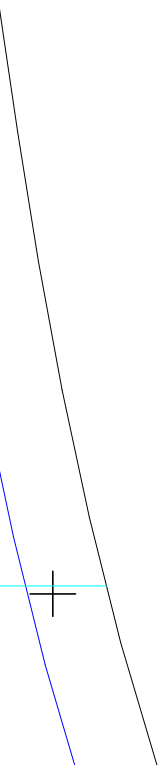
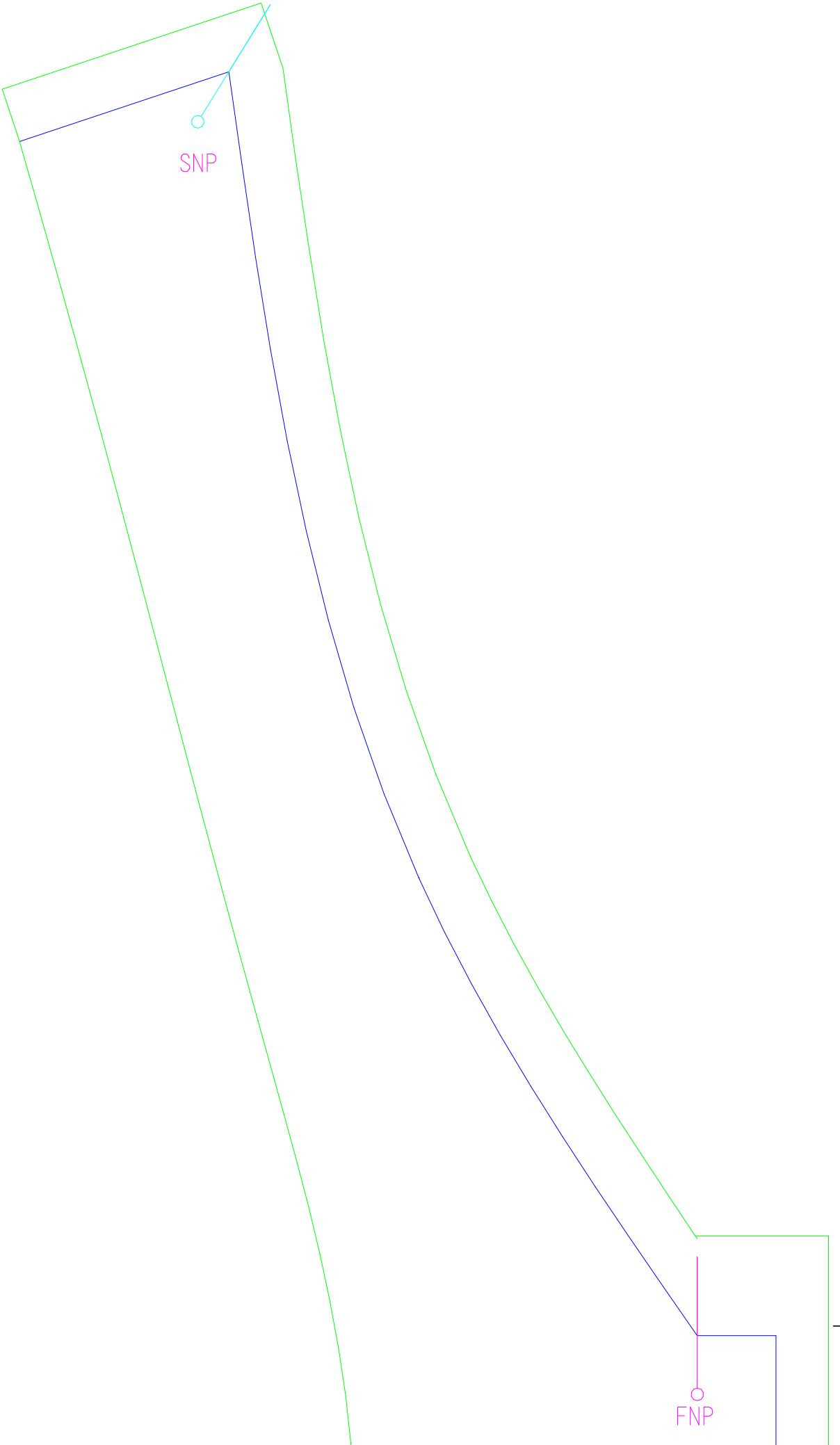


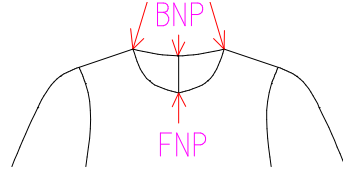
1	2
3	4
5	6

この図のように貼り合せてください



☆えりの位置あわせのポイント☆





☆えりの位置あわせのポイント☆

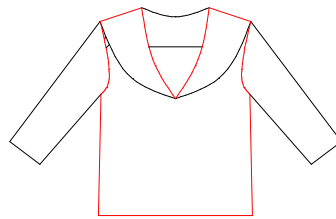
FNP=フロントネックポイント

SNP=サイドネックポイント

BNP=バックネックポイント

そで山とあわせる

B



セーラー服

前身頃

前ボタンタイ

婦人 M

左右対称に2枚

Sailor Blouse

Front

Front button

婦人 M

<4>

FNP

FNP

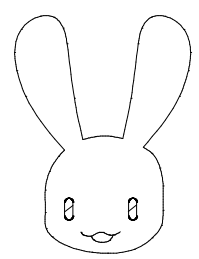
セーラー服
前見返し
前ボタンタイプ
婦人 M
左右対称に2枚
Sailor Blouse
Front button type
Front
facing material
Lady's M
× 2 (bilateral symmetry)

一服
前見返し
前ボタンタイプ
M
左右対称に2枚
Sailor Blouse
Front button type
M

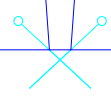
左右対称に2个
Sailor Blouse
Front +
Front button
Lady's M
× 2 (bilateral)

<5>

③
④



手作り服の作り方と型紙
USA KOの洋裁工房
<http://yousai.net/>



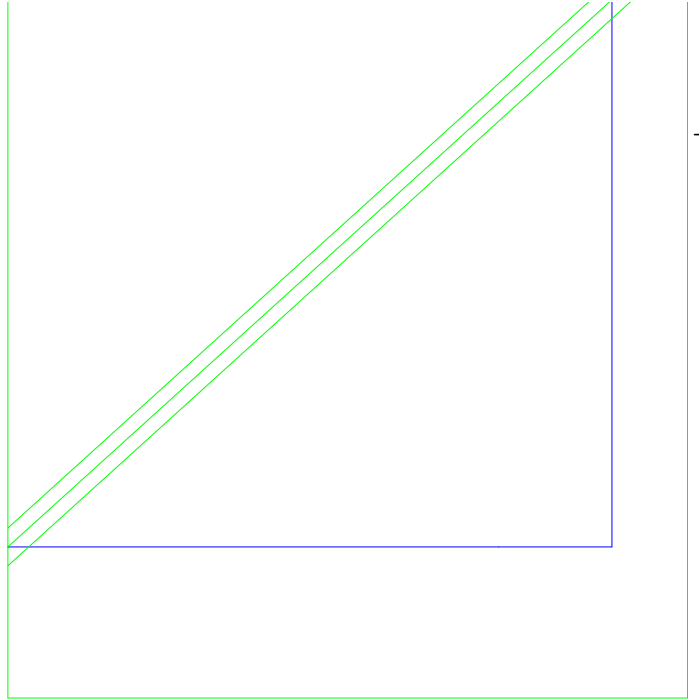
物にLの傾

Blouse
+

button type

s M

(bilateral symmetry)



+

+

+