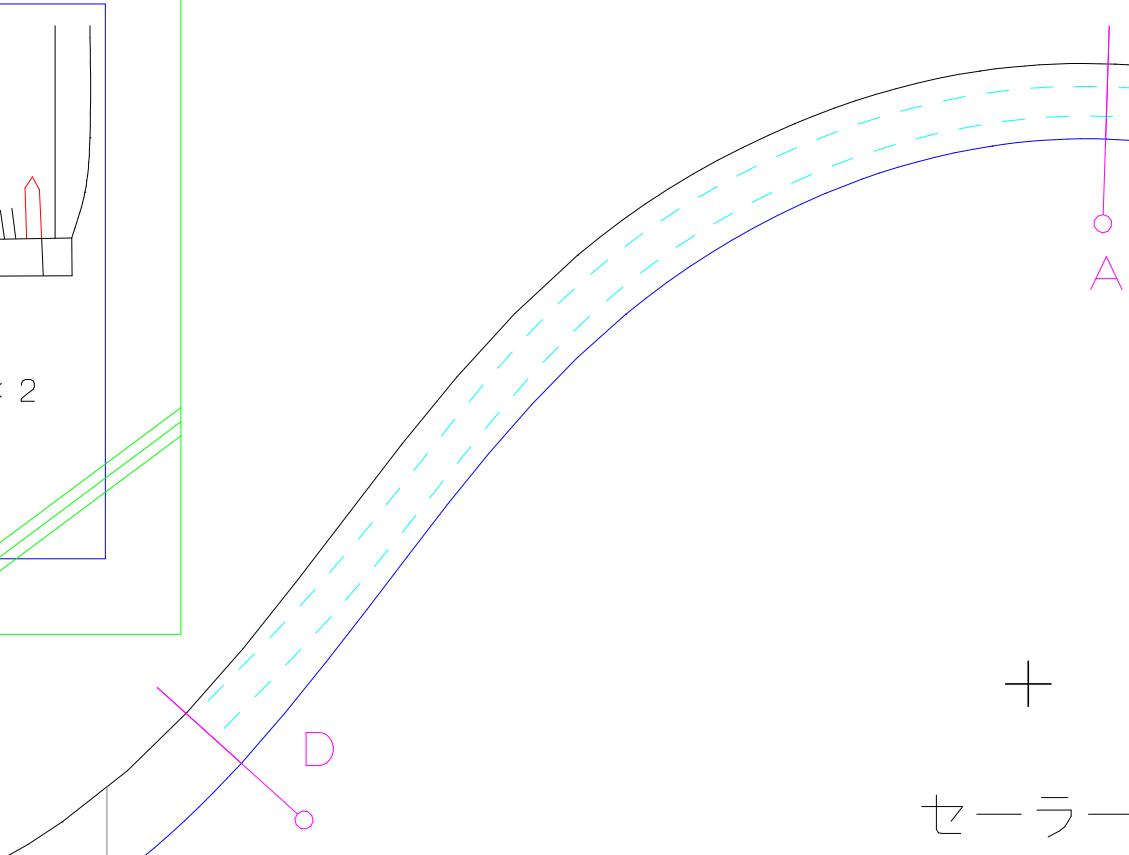
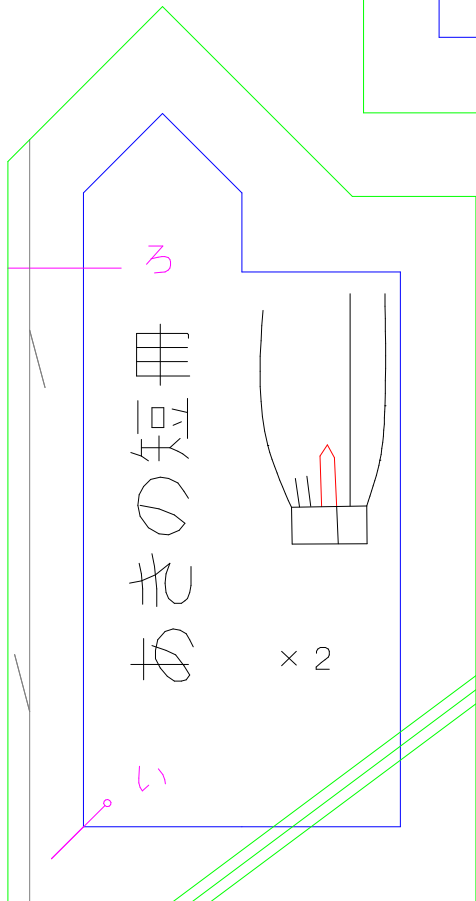
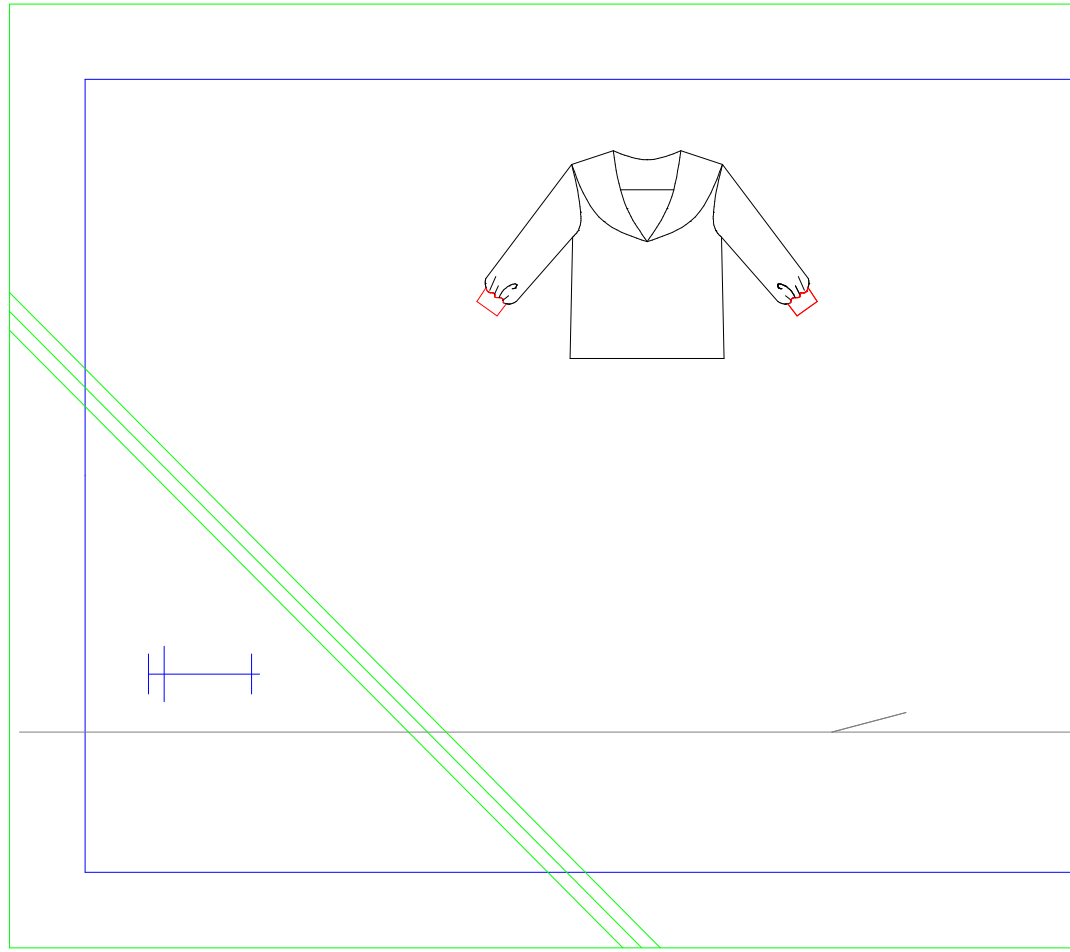


セーラーブラウスMサイズ シャツスリーブ  
セーラーワンピースと共用

1	2
3	4
5	6

貼り合わせ図

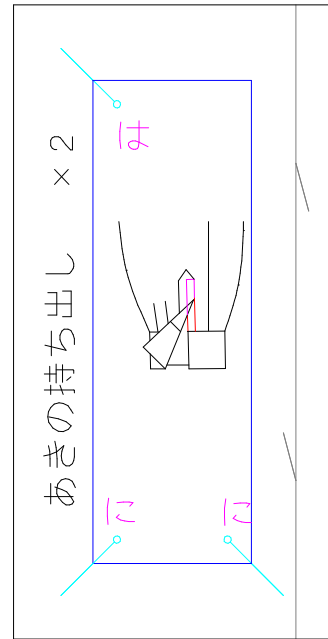
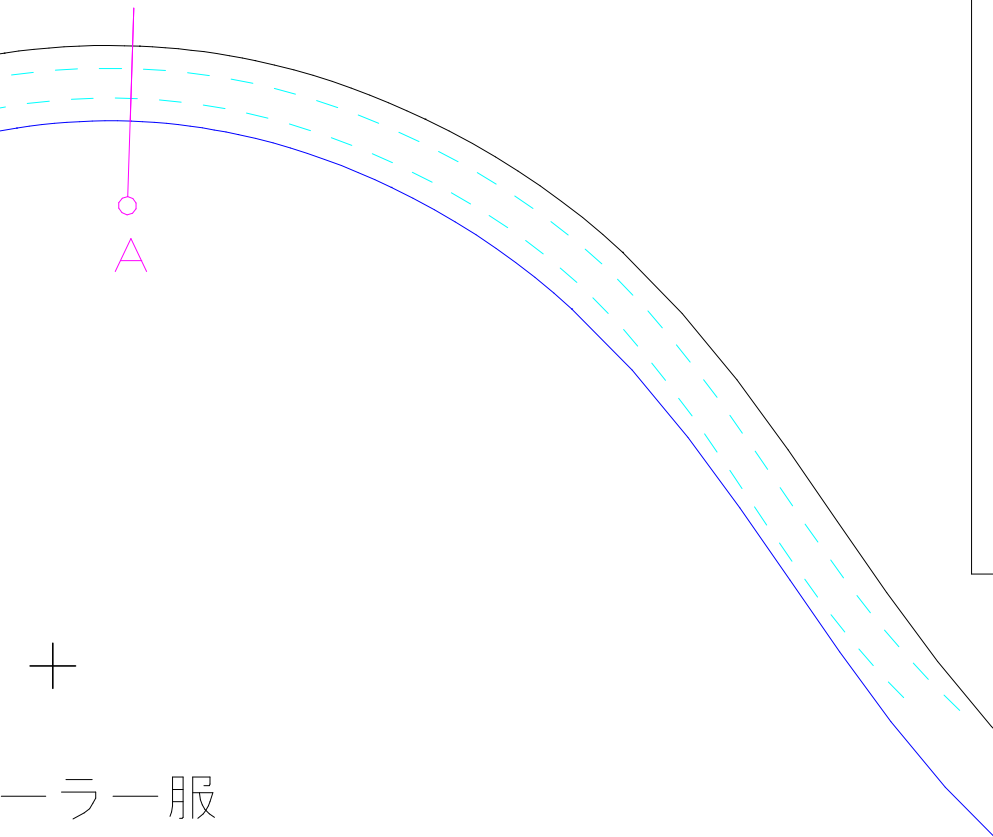
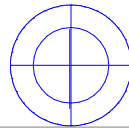


セーラー服  
そでくち (カフス)

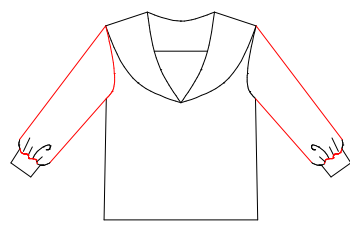
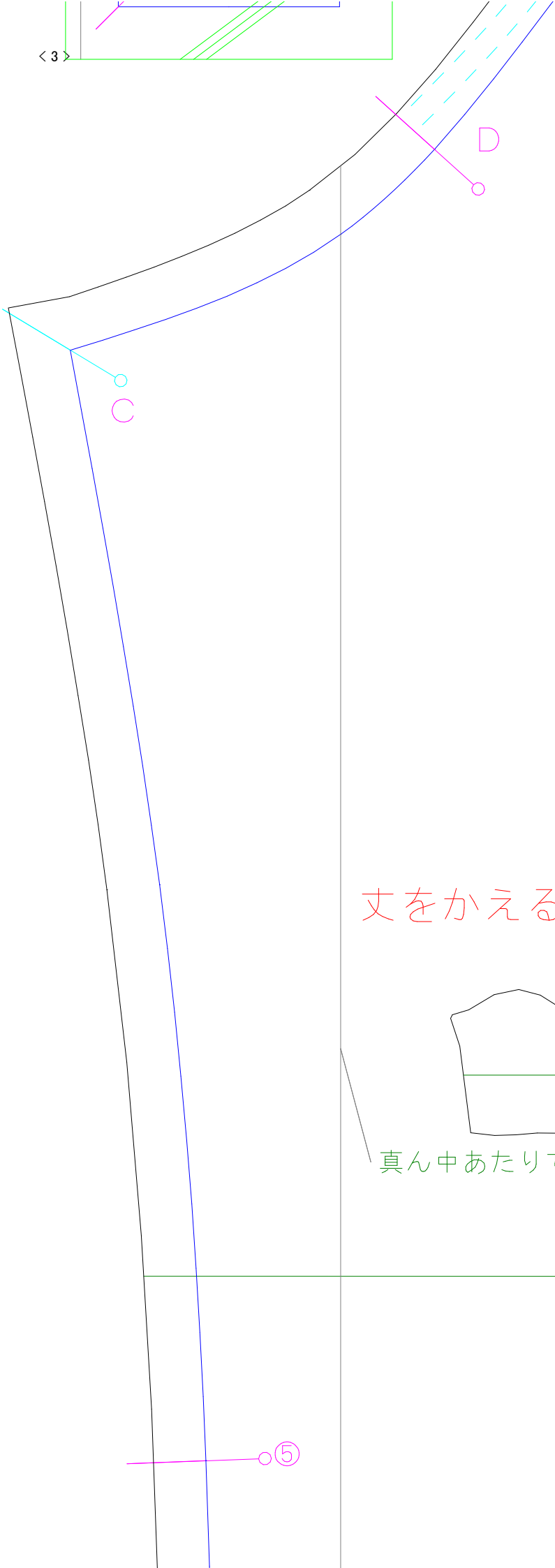
Sailor Blouse  
Cuffs

×2

接着芯を貼る



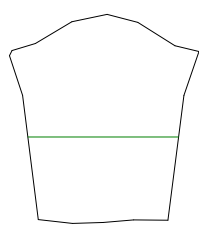
<3>



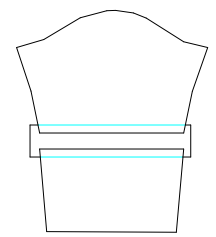
セーラー  
 シャツス  
 婦人 M  
 Sailor E  
 shirt sl  
 Lady's M  
 ×2

手作り服の作り方と型紙 USA K  
<http://yousai.net>

丈をかえるには



真ん中あたりで分割します



伸ばしたい分広げて、  
 裏から紙を足します

丈を増減したい時

切って間に伸ばし  
 折りたたんで短く  
 この方法を覚えてい



⑤

<4>



一 服  
ヤツスリーブ

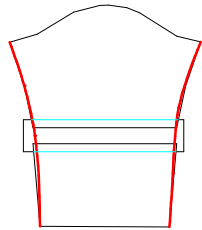
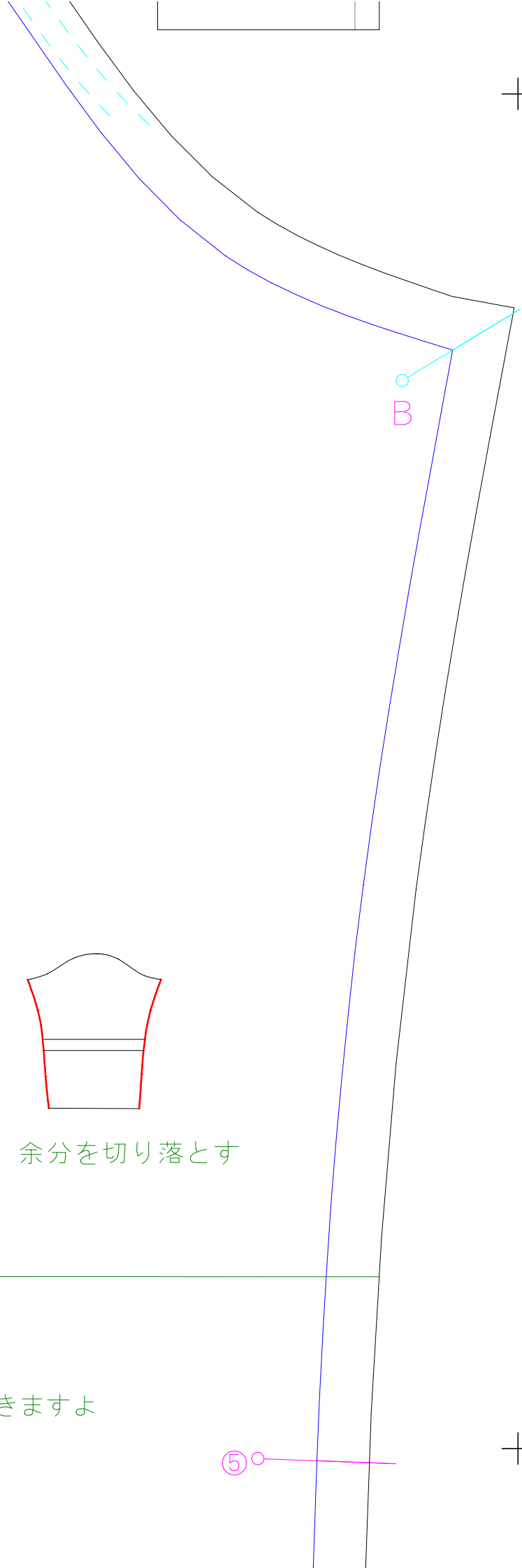
人 M

ailor Blouse  
irt sleeve  
dy's M

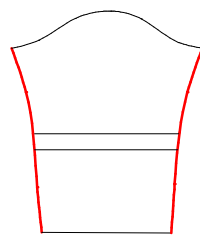
2

USA KOの洋裁工房

ousai.net/



滑らかになるように  
線をつなぎ直します



余分を切り落とす

分を広げて、  
足します

成したい時は↓この線で

に伸ばしたい分紙を足したり

んで短くしたりと調節してください

を覚えていると他の型紙でも簡単に応用がききますよ



⑤

折りたんで短く  
この方法を覚えてい

<5>

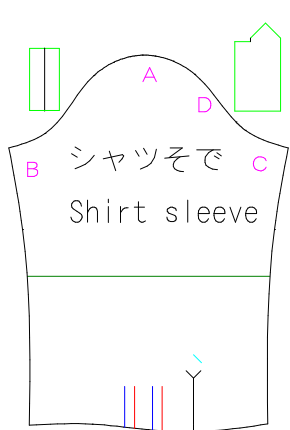
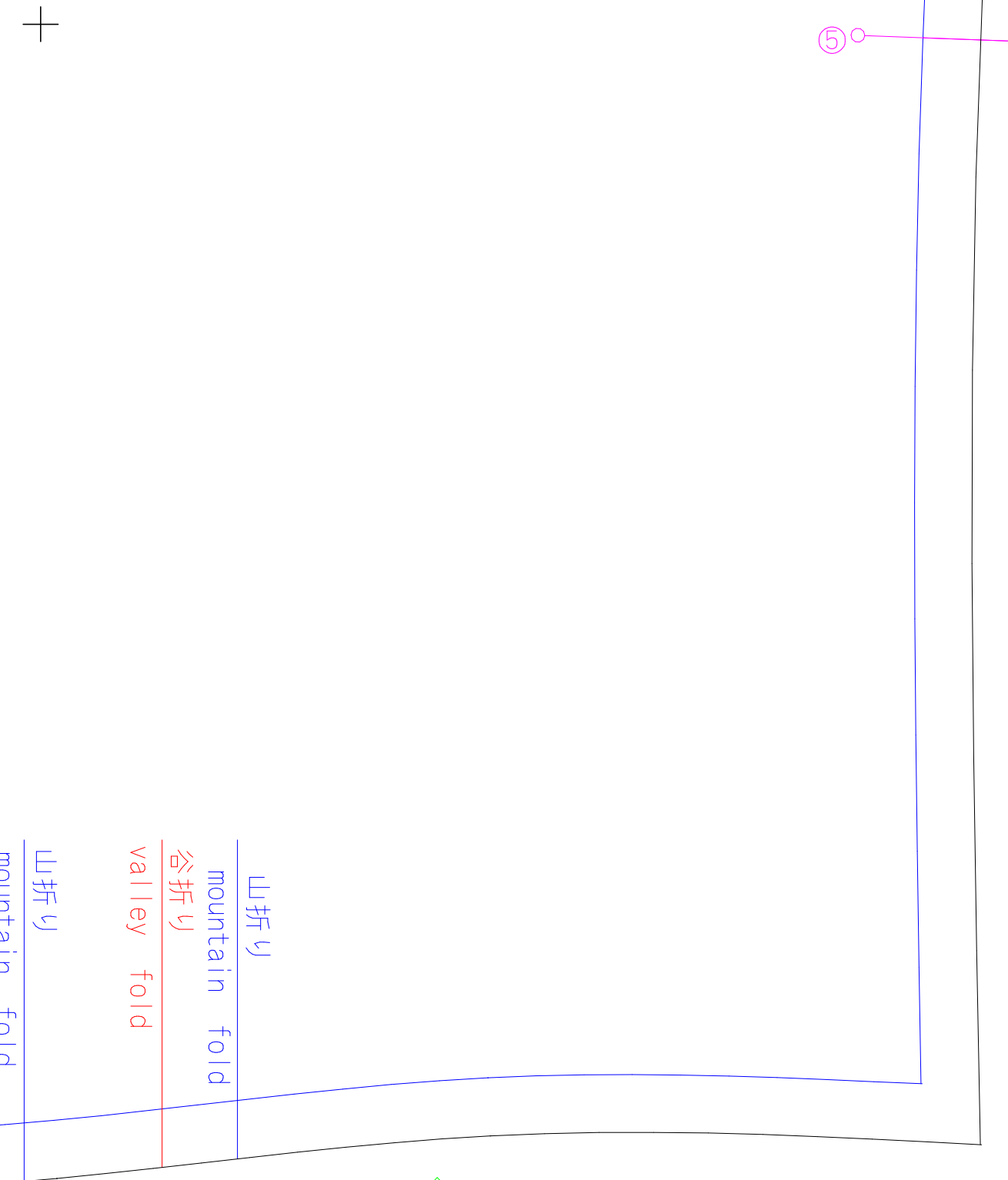
⑤

は ろ

山折り  
mountain fold  
谷折り  
valley fold

い こ

んじ短くしたりと調節してください  
覚えておくと他の型紙でも簡単に応用がききますよ



シャツそでカフス  
Shirt sleeve  
cuffs

シャツそでカフス  
Shirt sleeve  
cuffs