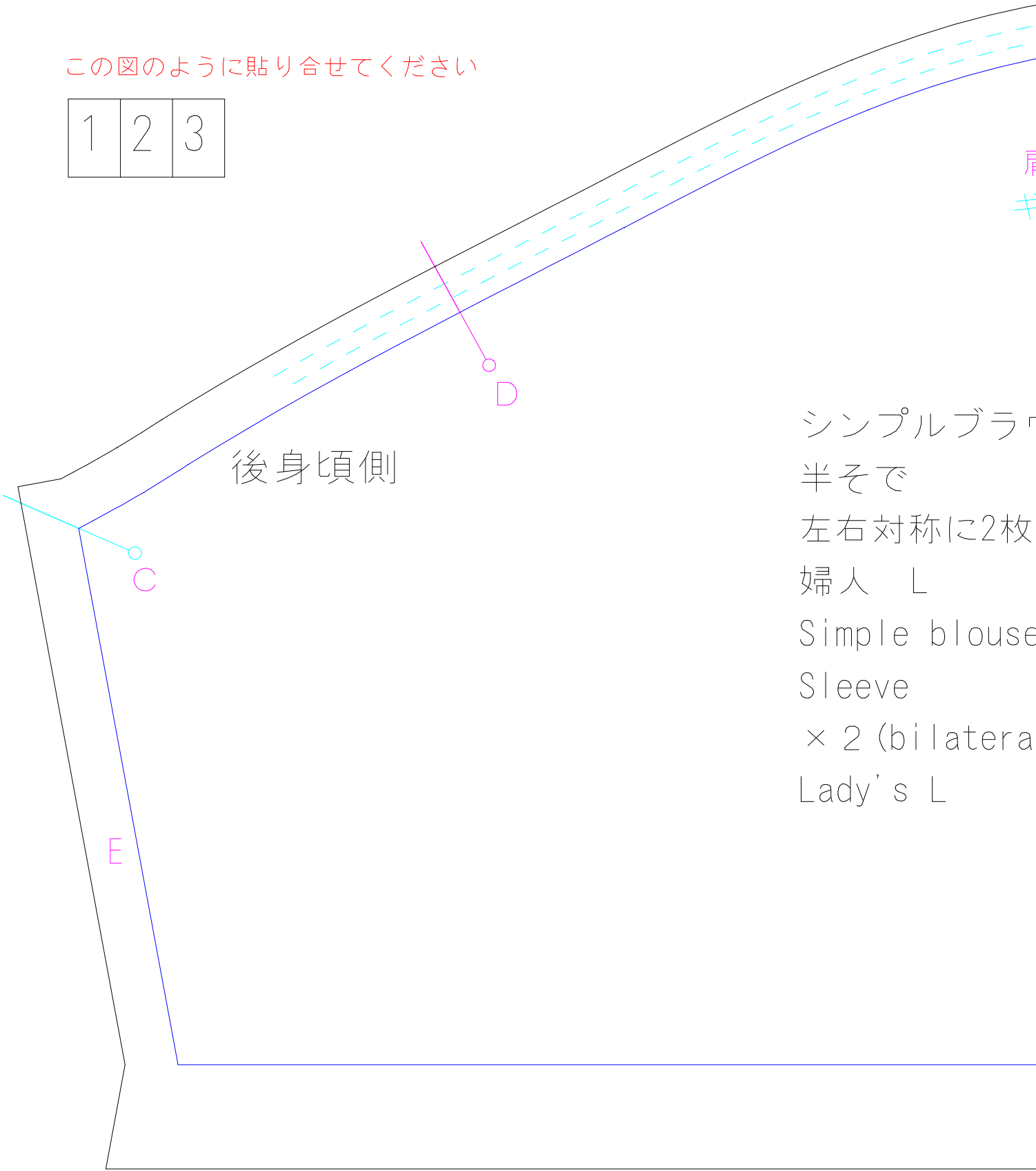


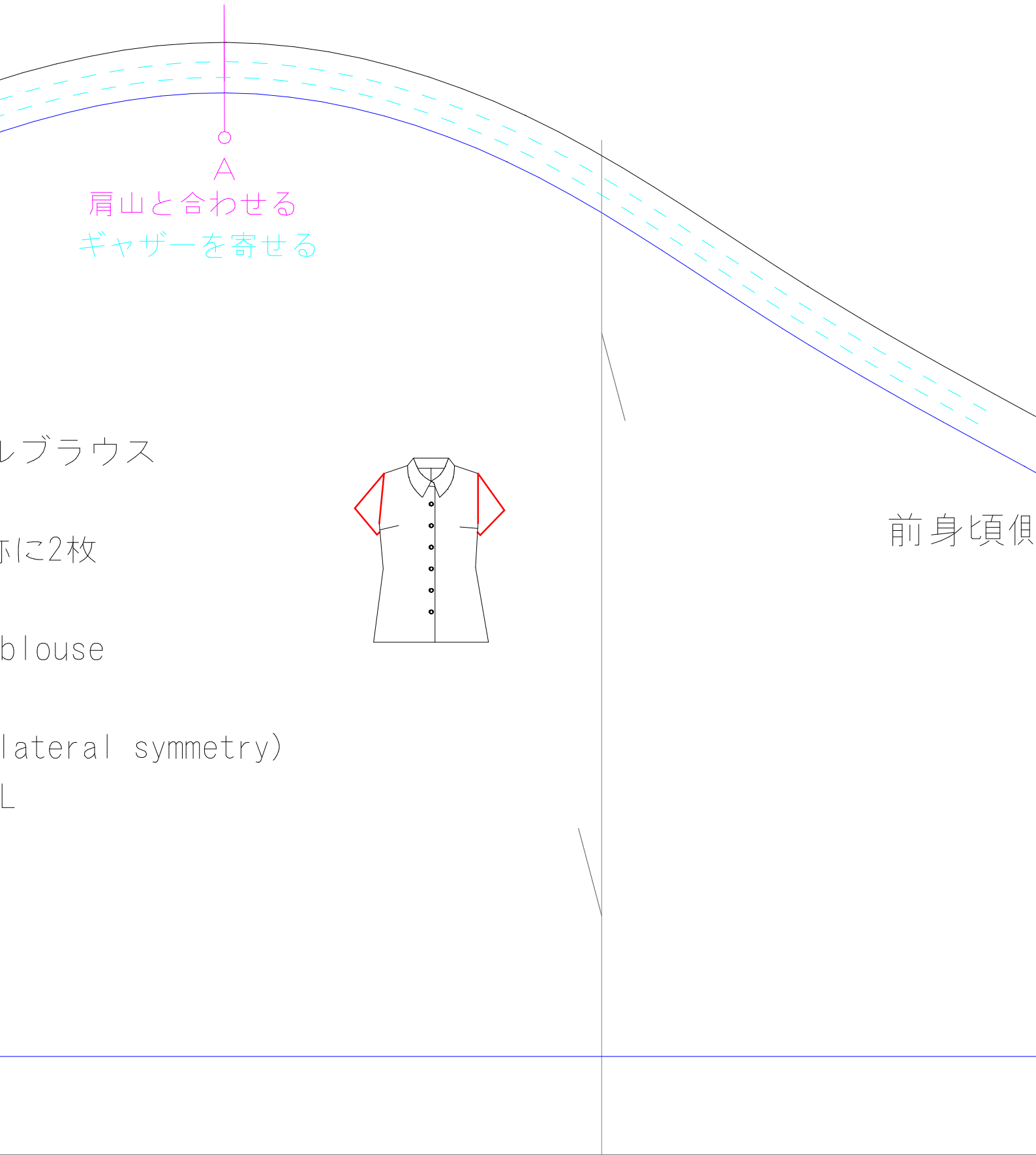
この図のように貼り合せてください

1	2	3
---	---	---



後身頃側

シンプルブラウス
 半そで
 左右対称に2枚
 婦人 L
 Simple blouse
 Sleeve
 × 2 (bilatera
 Lady's L



A
 肩山と合わせる
 ギャザーを寄せる

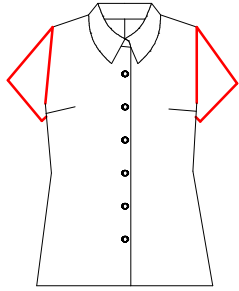
ブラウス

に2枚

blouse

(lateral symmetry)

L



前身頃側



