

この図のように貼り合せてください

1	2	3	4
5	6	7	8

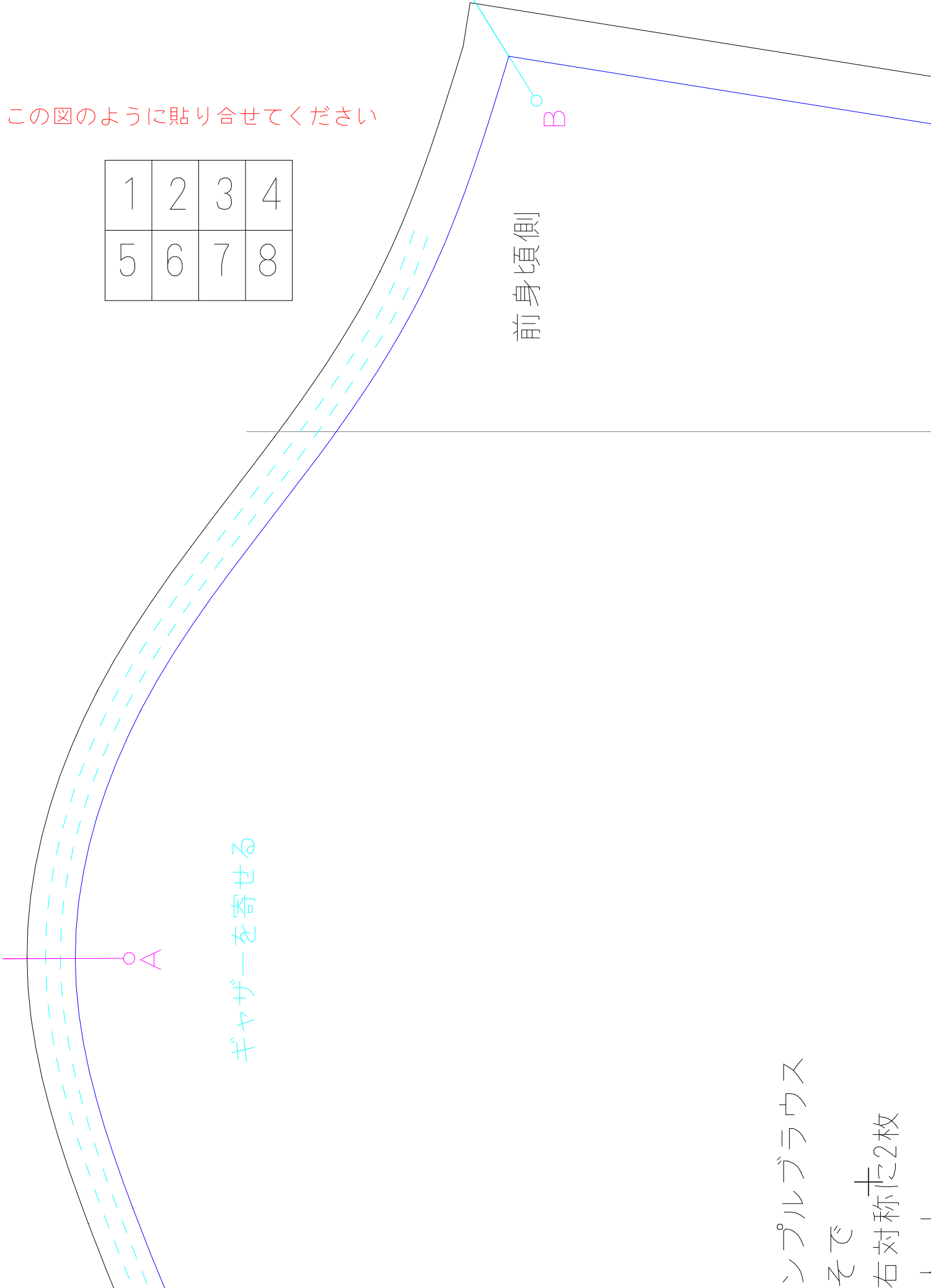
ギャザーを寄せる

前身頃側

シンプルブラウス

そで

右対称に2枚



そじ

右対称した2枚

人 L

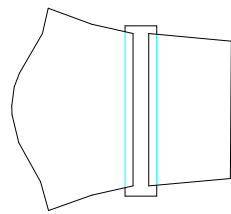
mp le blouse

ng sleeve

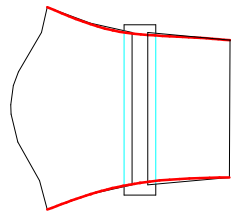
2 (bilateral symmetry)

dy' s L

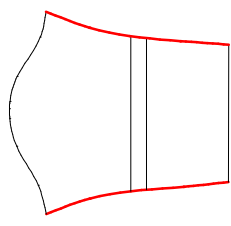
<2>



伸ばしたい分広げて、  
裏から紙を足します



滑らかになるように  
線をつなぎ直します



余分を切り落とす

丈を増減したい時は↓この線で

切って間に伸ばしたい分紙を足したり

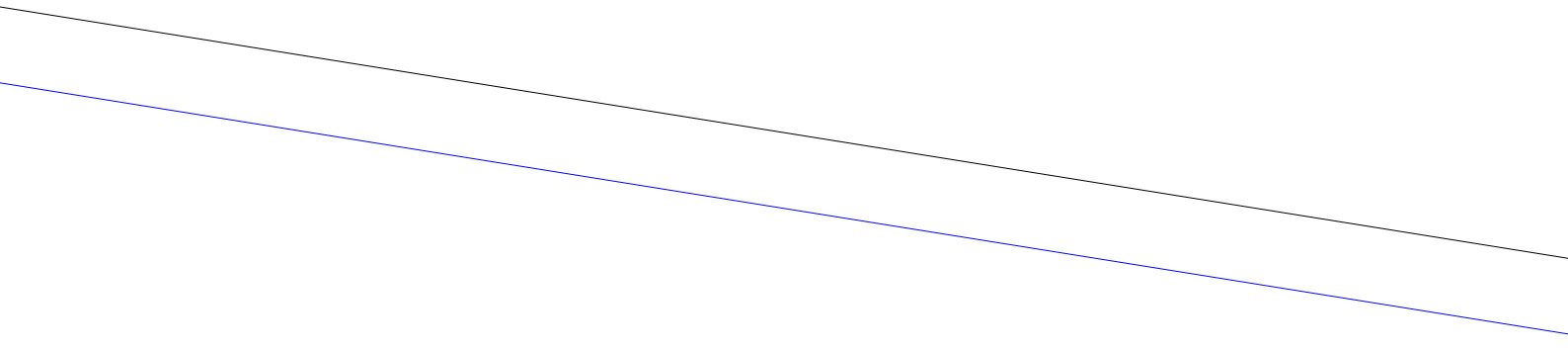
折りたたんで短くしたりと調節してください

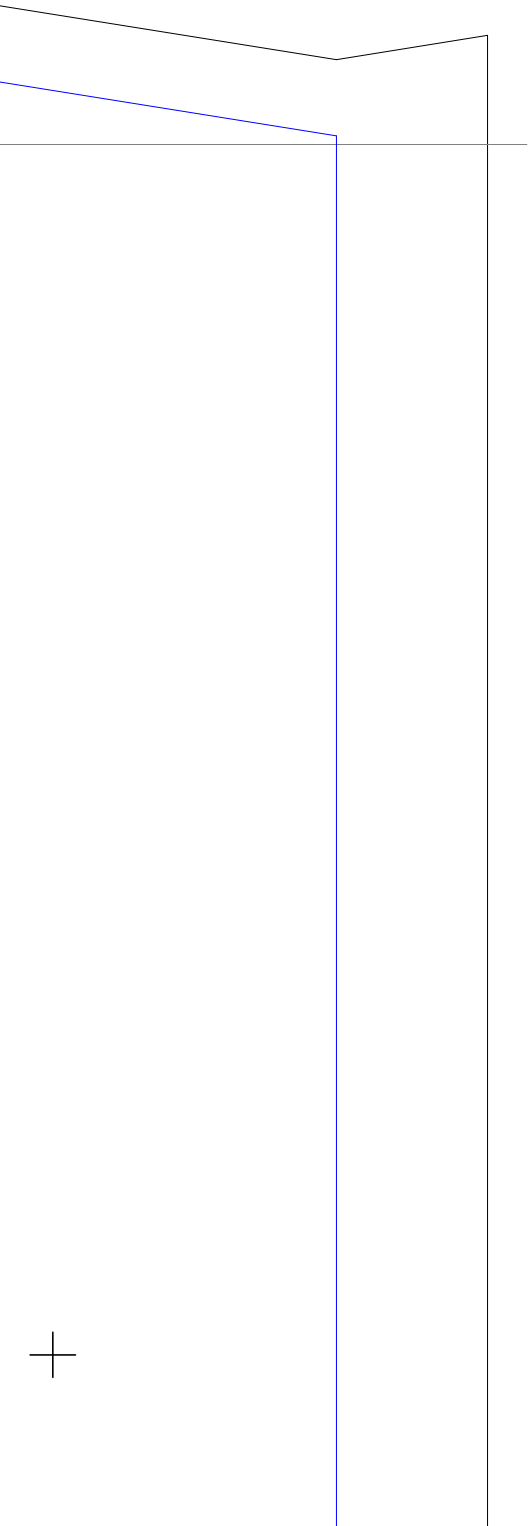
この方法を覚えていると他の型紙でも簡単に応用がききますよ

E

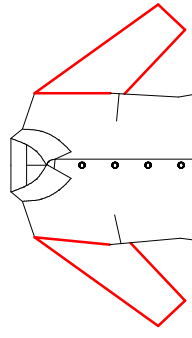
+

+



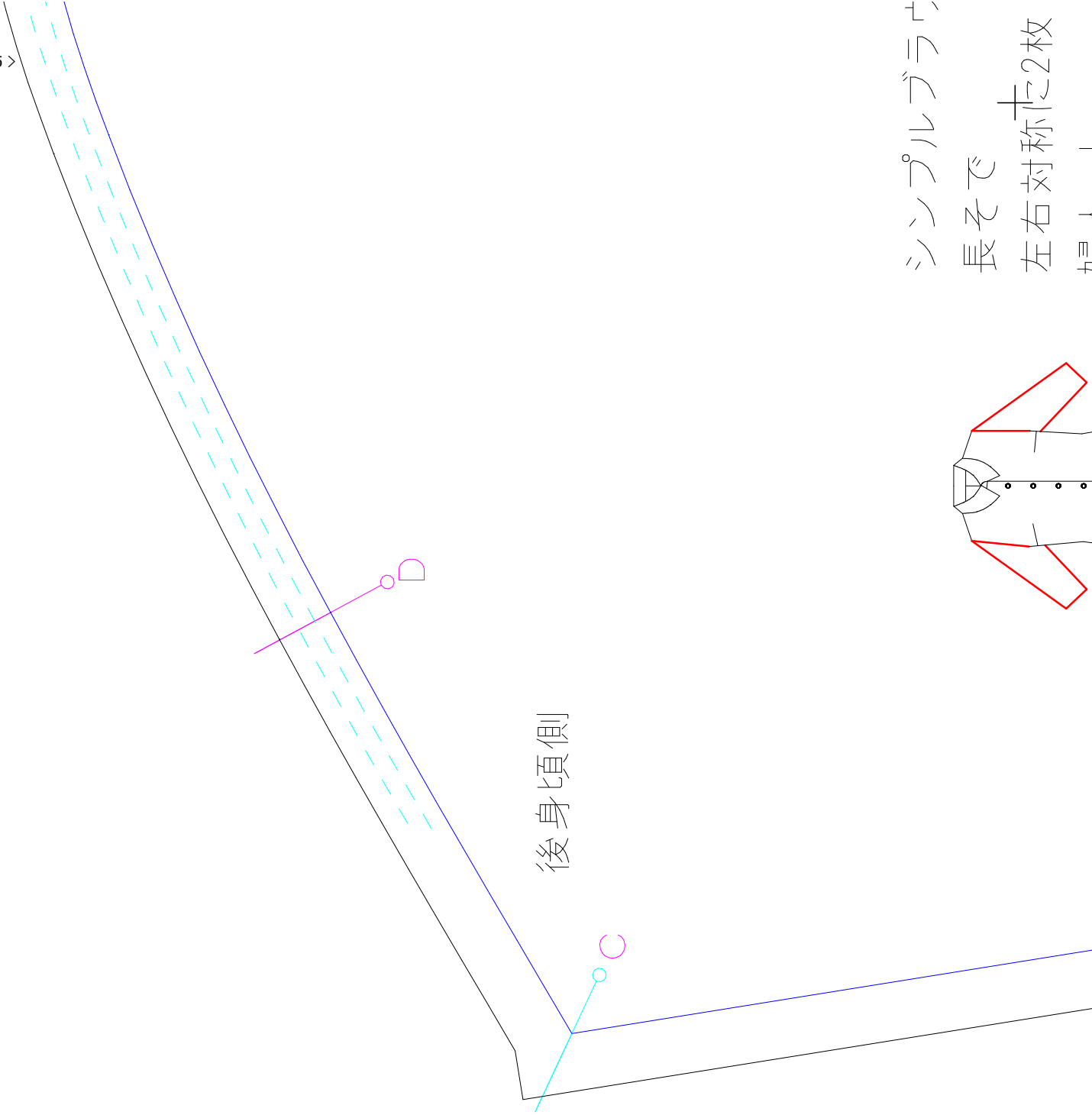


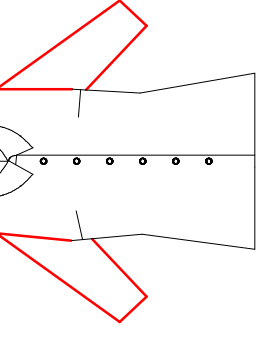
シンプルブラウス  
長そで  
左右対称に2枚



後身頃側

<5>





長そで

左右対称に2枚

婦人 L ⑥

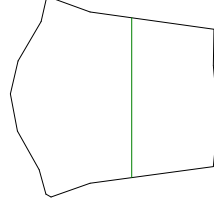
Simple blouse

Long sleeve

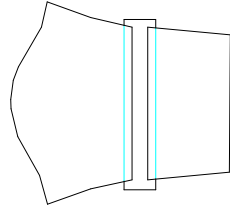
× 2 (bilateral)

Lady's L

丈をかえるには



緑の線で分割します



伸ばしたい分広げ  
裏から紙を足します

E

丈を増減した

切った間に伸

折りたたんで

この方法を覚え

+

+

