

1	2
3	4
5	6

この図のように貼らせてください

シンプルブラウス

カフス

左右対称に2枚

婦人 L

Simple blouse

Cuffs

× 2 (bilateral symmetry)

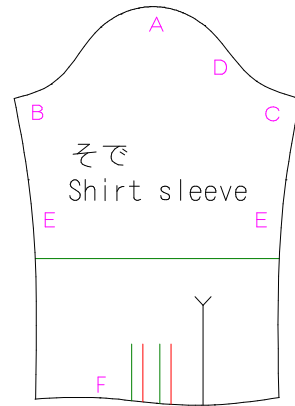
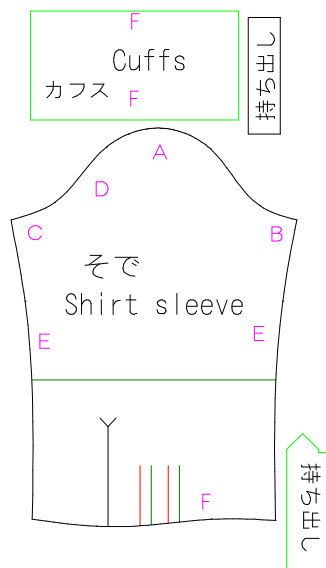
Lady's L



シンプルブラウス

持ち出し × 2

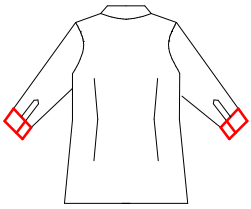
婦人 L



肩山と合わせ
ギャザーを寄

F

ymmetry)



接着芯を貼る

F

シンプルブラウス
持ち出し × 1

婦人 L

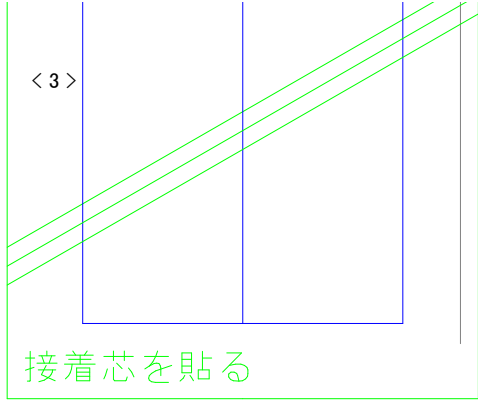
F
カフス Cuffs
F

持ち出し

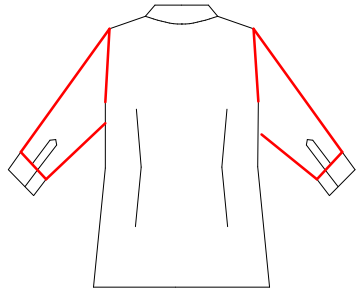
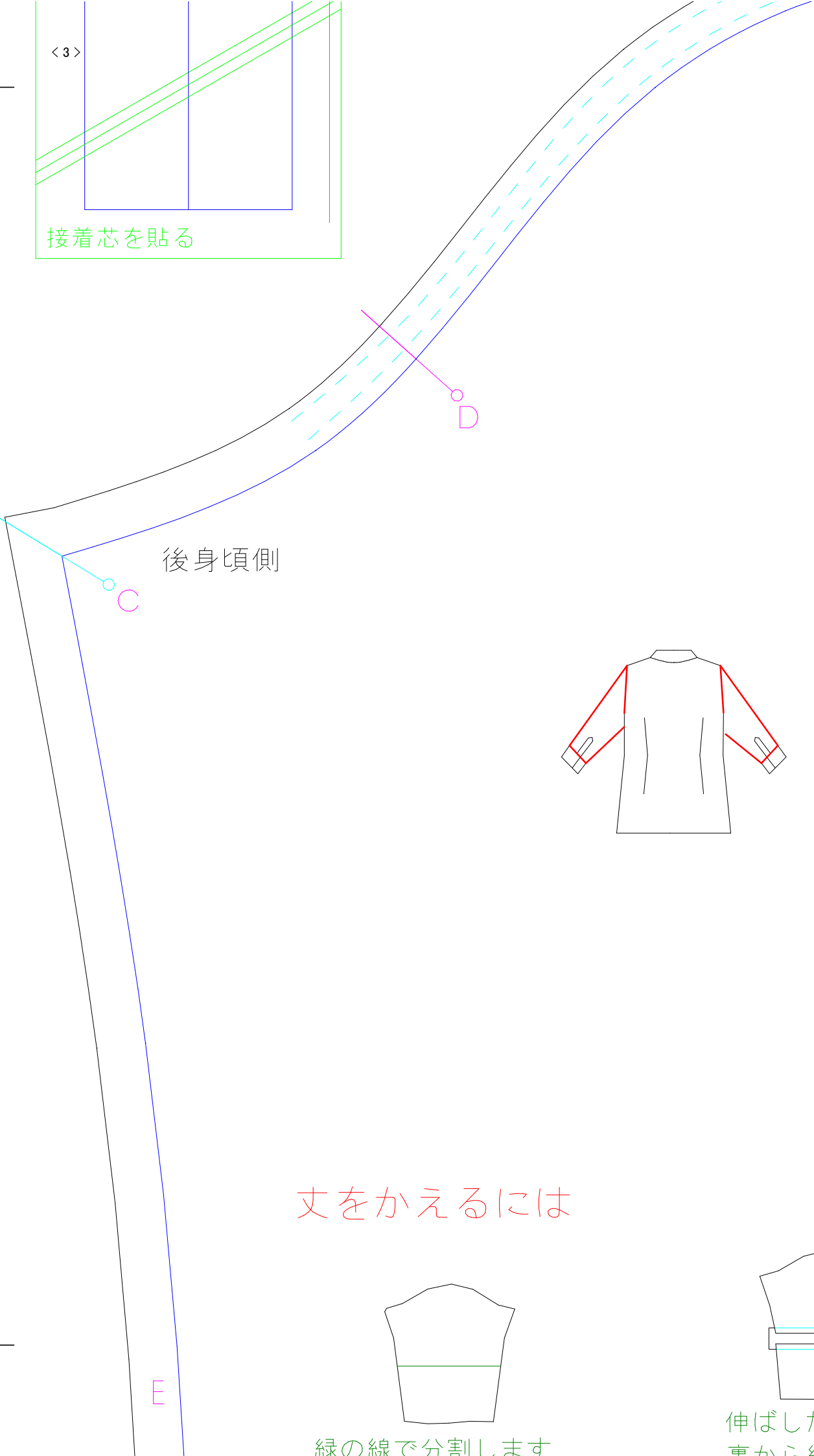
持ち出し

A

と合わせる
ガーを寄せる

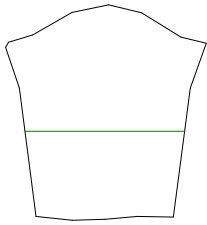


肩山と合わせ
ギャザーを寄

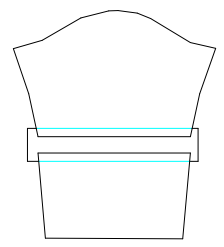


シン
そで
左右
婦人
Simp
Slee
× 2
Lady

丈をかえるには



緑の線で分割します



伸ばしたい分広げて、
裏から紙を貼ります



○
A<4>

と合わせる
ガーを寄せる

シンプルブラウス

そで

左右対称に2枚

婦人 L

Simple blouse

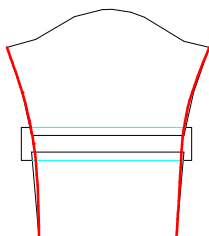
Sleeve

× 2 (bilateral symmetry)

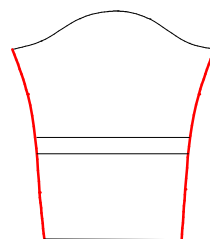
Lady's L

前身頃側

B



滑らかになるように
線をつなぎ直します

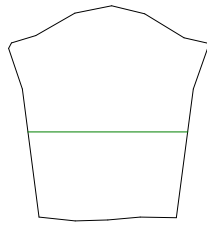


余分を切り落とす

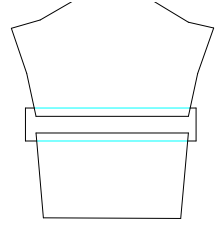
F



E



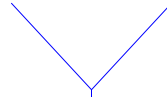
緑の線で分割します



伸ばしたい分広げて、
裏から紙を足します

丈を増減したい時

切って間に伸ばした
折りたたんで短くし
この方法を覚えている

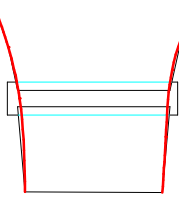


谷折り

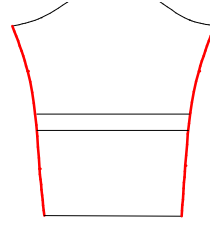
山折り



<6>



滑らかになるように
線をつなぎ直します



余分を切り落とす

E

したい時は↓この線で

伸ばしたい分紙を足したり

で短くしたりと調節してください

覚えていると他の型紙でも簡単に応用がききますよ

山折り

谷折り

山折り

F