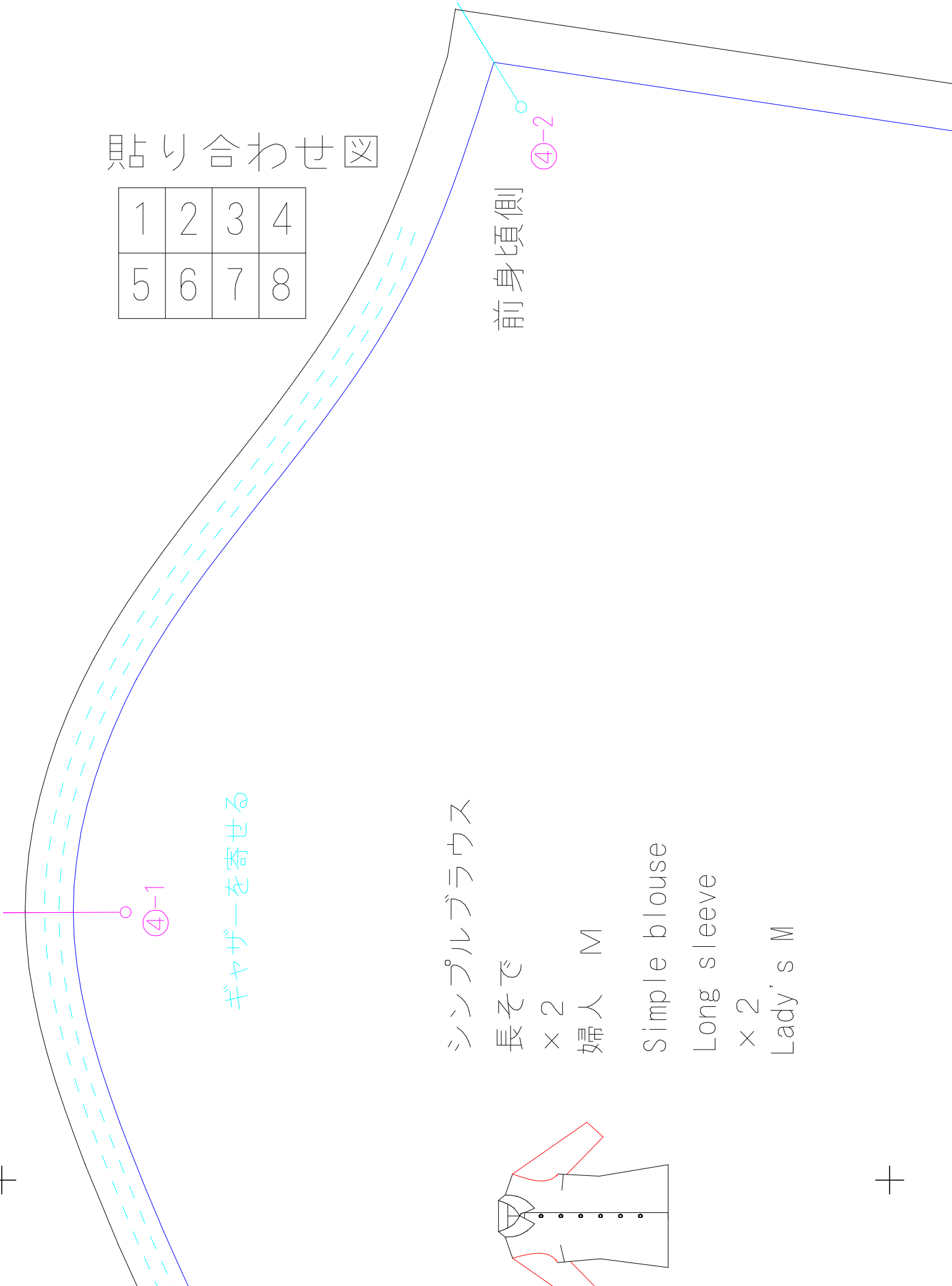


貼り合わせ図

1	2	3	4
5	6	7	8



シンプルブラウス

長そで

× 2

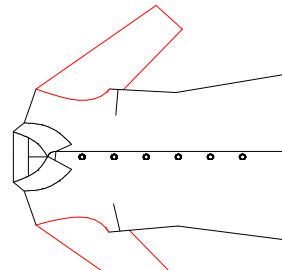
婦人 M

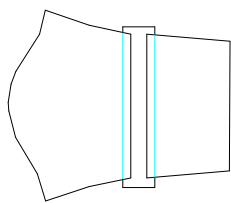
Simple blouse

Long sleeve

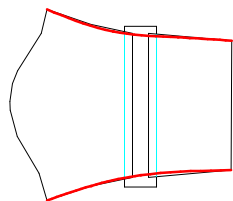
× 2

Lady's M

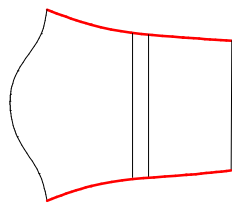




伸ばしたい分広げて、  
裏から紙を足します



滑らかになるように  
線をつなぎ直します



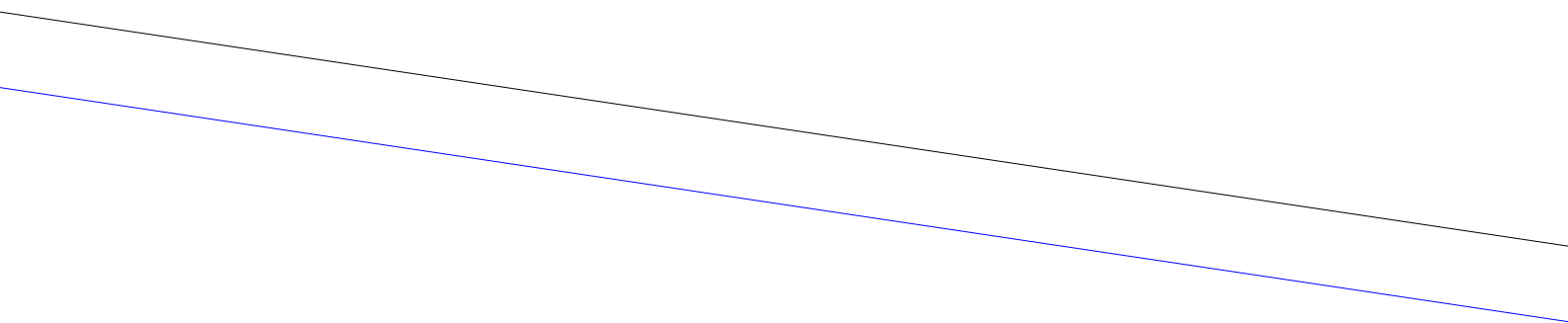
余分を切り落とす

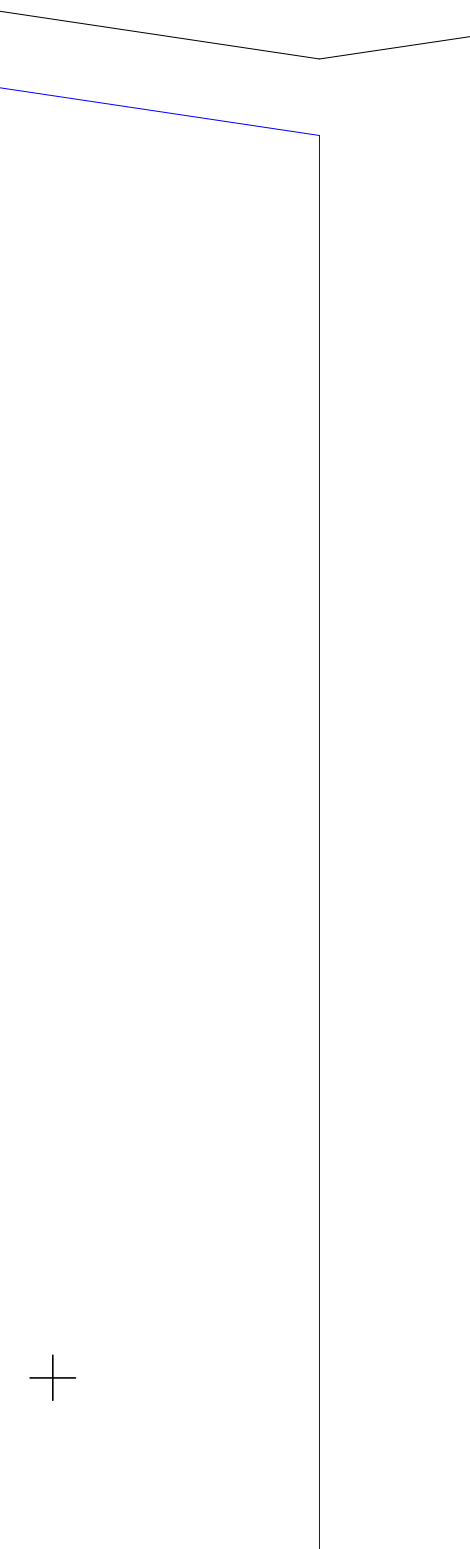
丈を増減したい時は↓この線で

切って間に伸ばしたい分紙を足したり

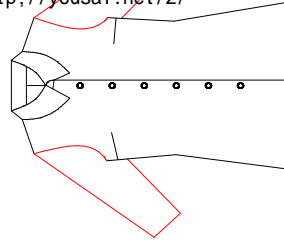
折りたんで短くしたりと調節してください

この方法を覚えておくと他の型紙でも簡単に応用がききますよ





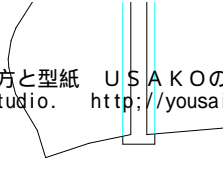
< 5 > / 8 長袖 シンプルブラウス婦人M 手作り服の作り方と型紙 U S A K Oの洋裁工房 <http://yousai.net>  
Long sleeve. simple blouse M size Usako's sewing studio. <http://yousai.net/z/>



後身頃側

⑤

④-3



伸ばしたい  
裏から紙を

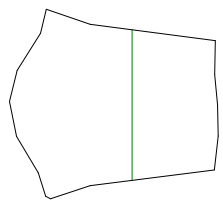
丈を増減

切った間

折りたた

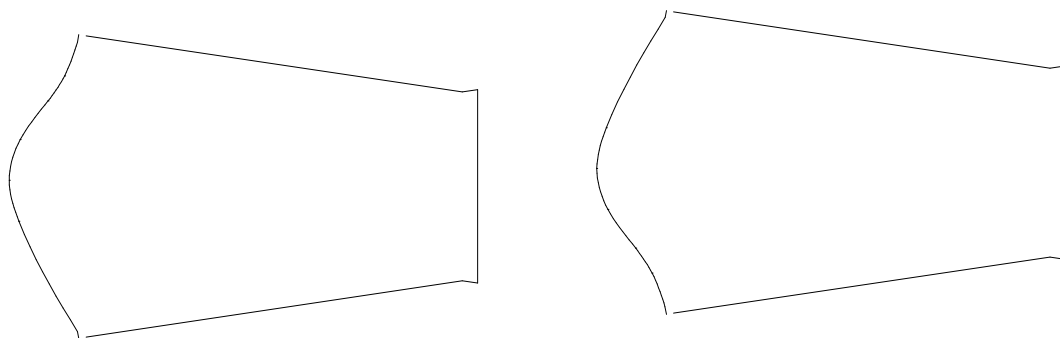
この方法

丈をかえるには



真ん中あたりで分割します





< 8 > / 8 長袖 シンプルブラウス 婦人 M 手作り服の作り方と型紙 U S A K O の洋裁工房 <http://yousai.net>  
Long sleeve. simple blouse M size Usako's sewing studio. <http://yousai.net/z/>

