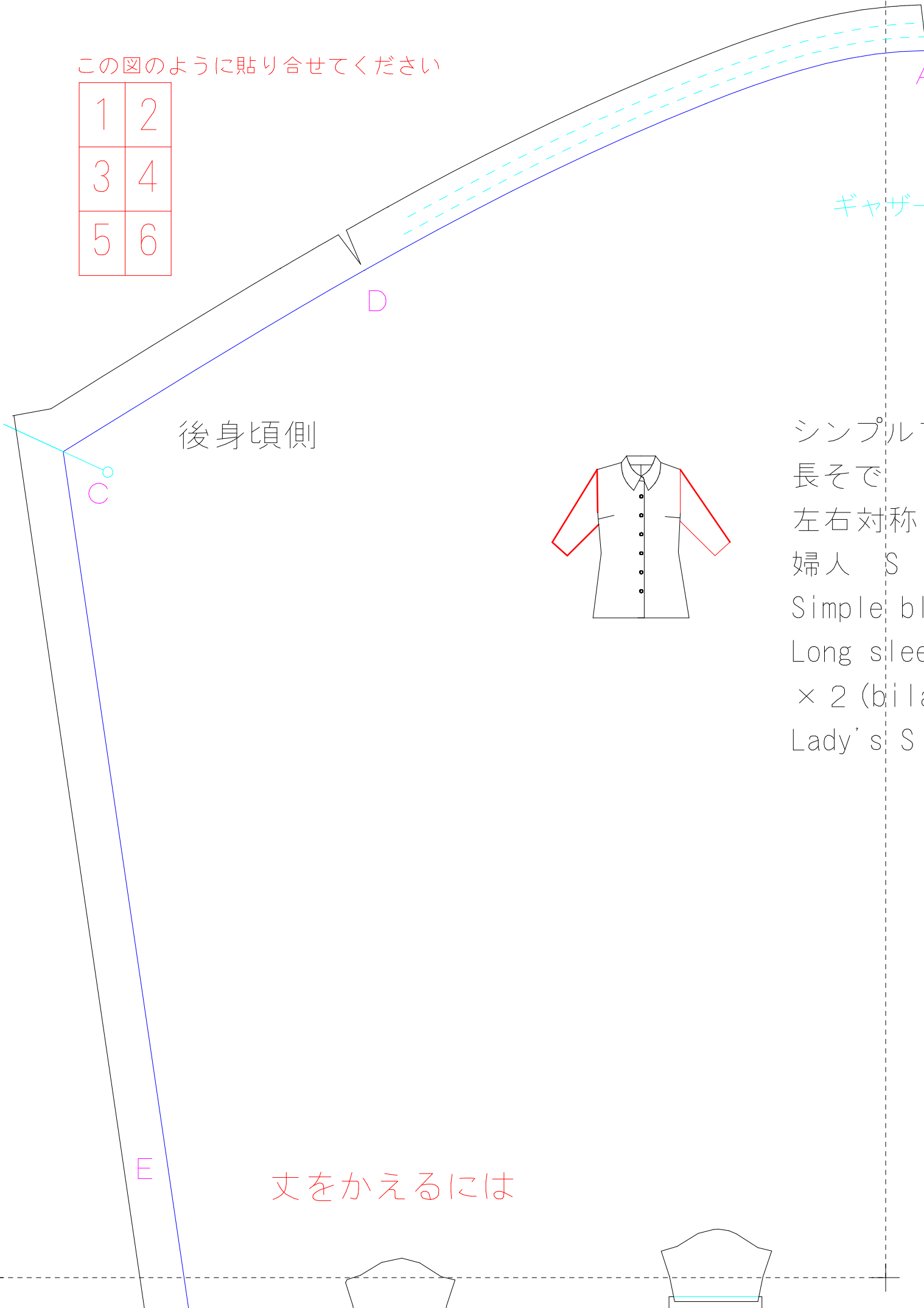


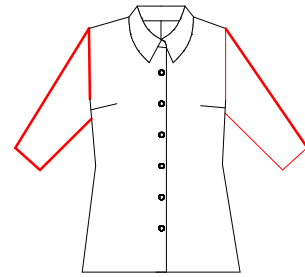
この図のように貼り合せてください

1	2
3	4
5	6



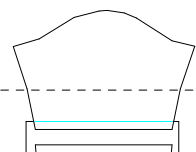
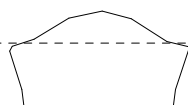
ギャザー

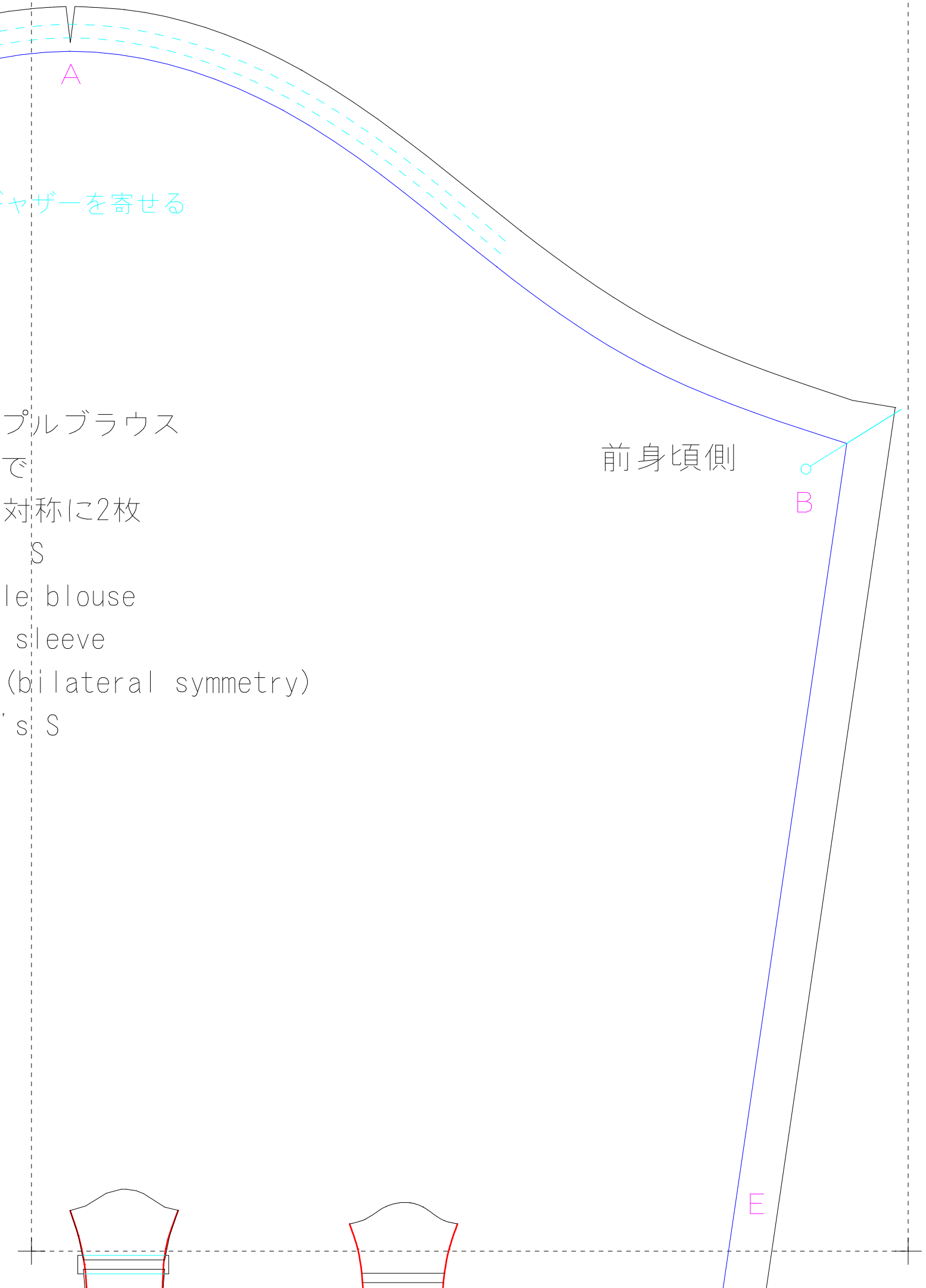
後身頃側



シンプル
 長そで
 左右対称
 婦人 S
 Simple bl
 Long slee
 × 2 (bila
 Lady's s, S

丈をかえるには





ギャザーを寄せる

シンプルブラウス
で
対称に2枚

S
simple blouse
sleeve

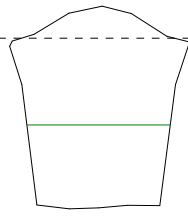
(bilateral symmetry)

's S

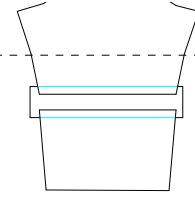
前身頃側

B

E



真ん中あたりで分割します



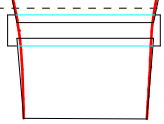
伸ばしたい分広げて、
裏から紙を足します

丈を増減したい時は↓

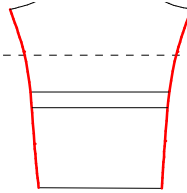
切って間に伸ばしたい分

折りたたんで短くしたり

この方法を覚えていると他



滑らかになるように
線をつなぎ直します



余分を切り落とす

時は↓この線で

したい分紙を足したり

したりと調節してください

ると他の型紙でも簡単に応用がききますよ

