

この図のように貼り合せてください

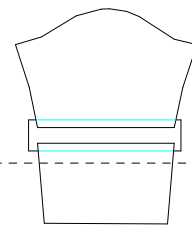
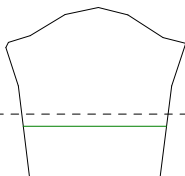
1	2
3	4
5	

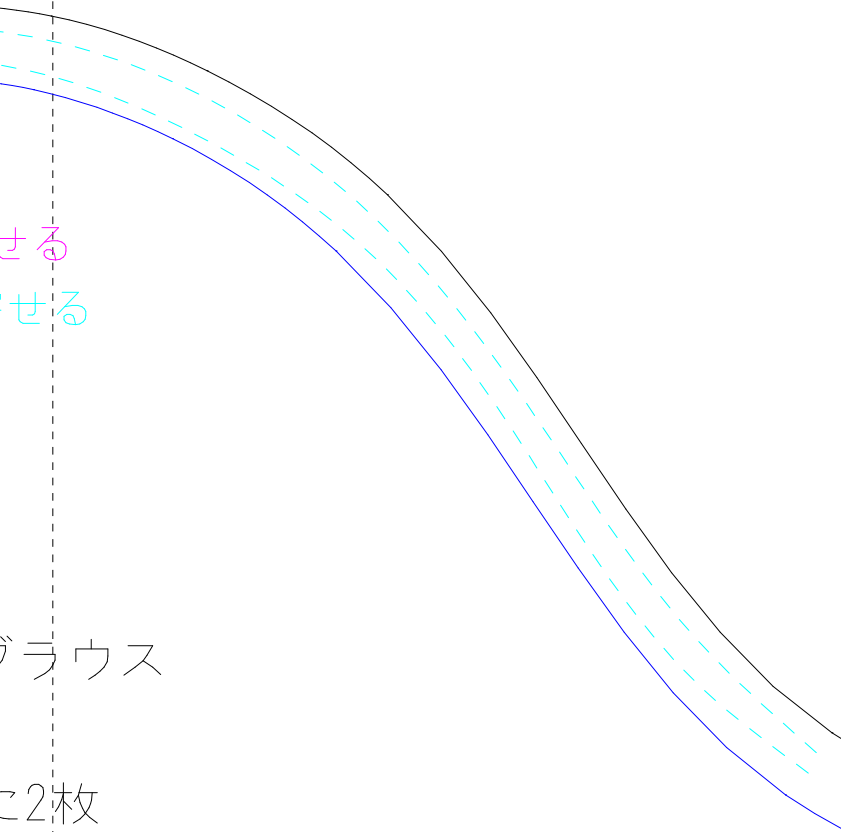
肩山と合わせる  
ギャザーを寄せる

シンプルブラウ  
そで  
左右対称に2枚  
婦人 S  
Simple blouse  
Sleeve  
× 2 (bilateral)  
Lady's S

後身頃側

丈をかえるには





せる  
せる

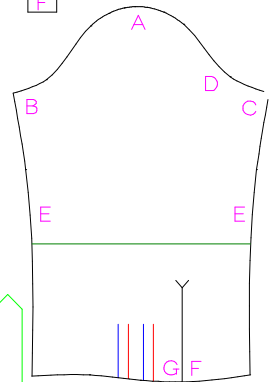
ブラウス

に2枚

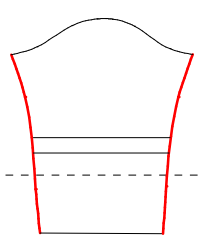
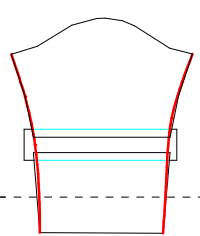
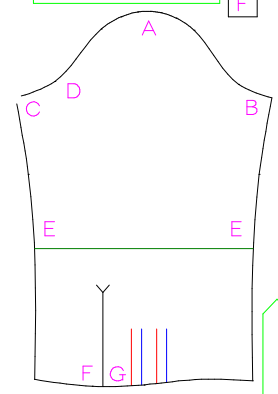
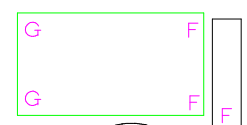
ouse

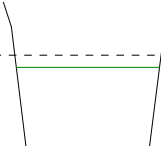
teral symmetry)

前身頃側



B





真ん中あたりで分割します



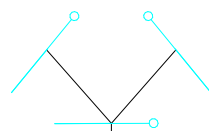
伸ばしたい分広げて、  
裏から紙を足します

滑  
線

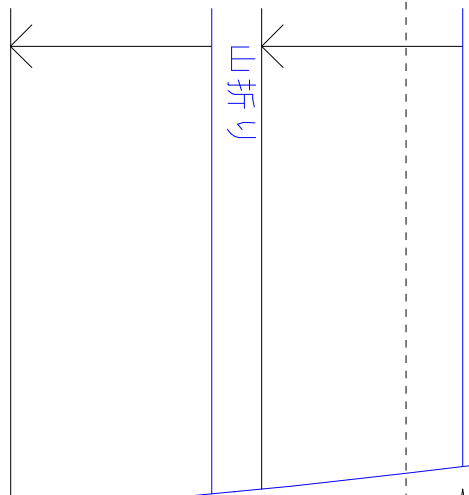
E

丈を増減したい時は↓この

切って間に伸ばしたい分紙を  
折りたたんで短くしたりと  
この方法を覚えていると他の



折り山を



F G

滑らかになるように  
線をつなぎ直します

余分を切り落とす

E

は↓この線で

足りない分紙を足したり

多すぎたりと調節してください

他の型紙でも簡単に応用がききますよ

山をここに合わせる

山折り

持ち出し  
2枚

G

G

裏全体に接着芯を貼る

