



シンプルブラウス

カフス

× 2

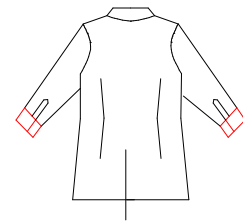
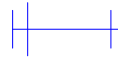
婦人 M

Simple blouse

Cuffs

× 2

Lady's M

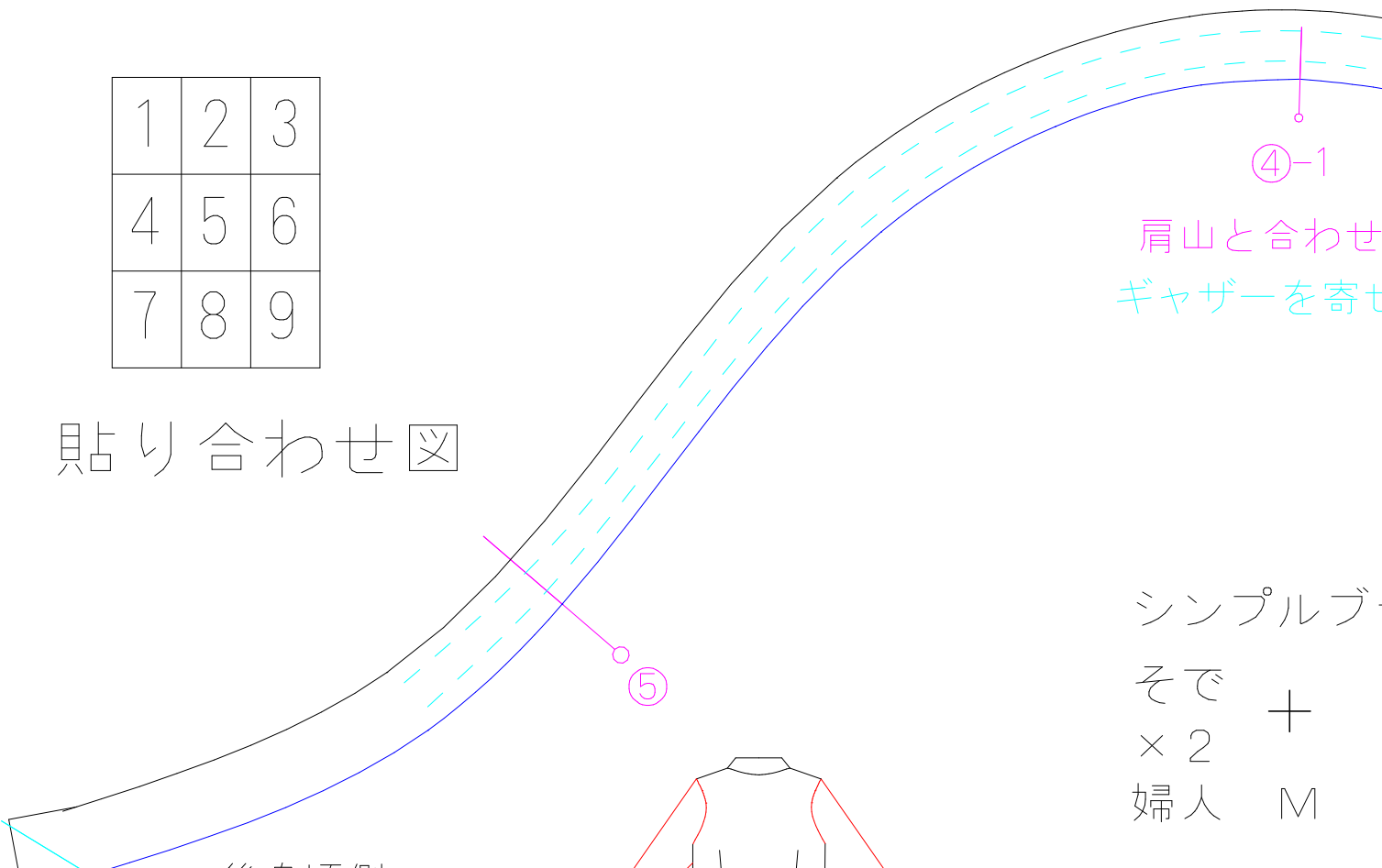


接着芯

このパーツ

1	2	3
4	5	6
7	8	9

貼り合わせ図



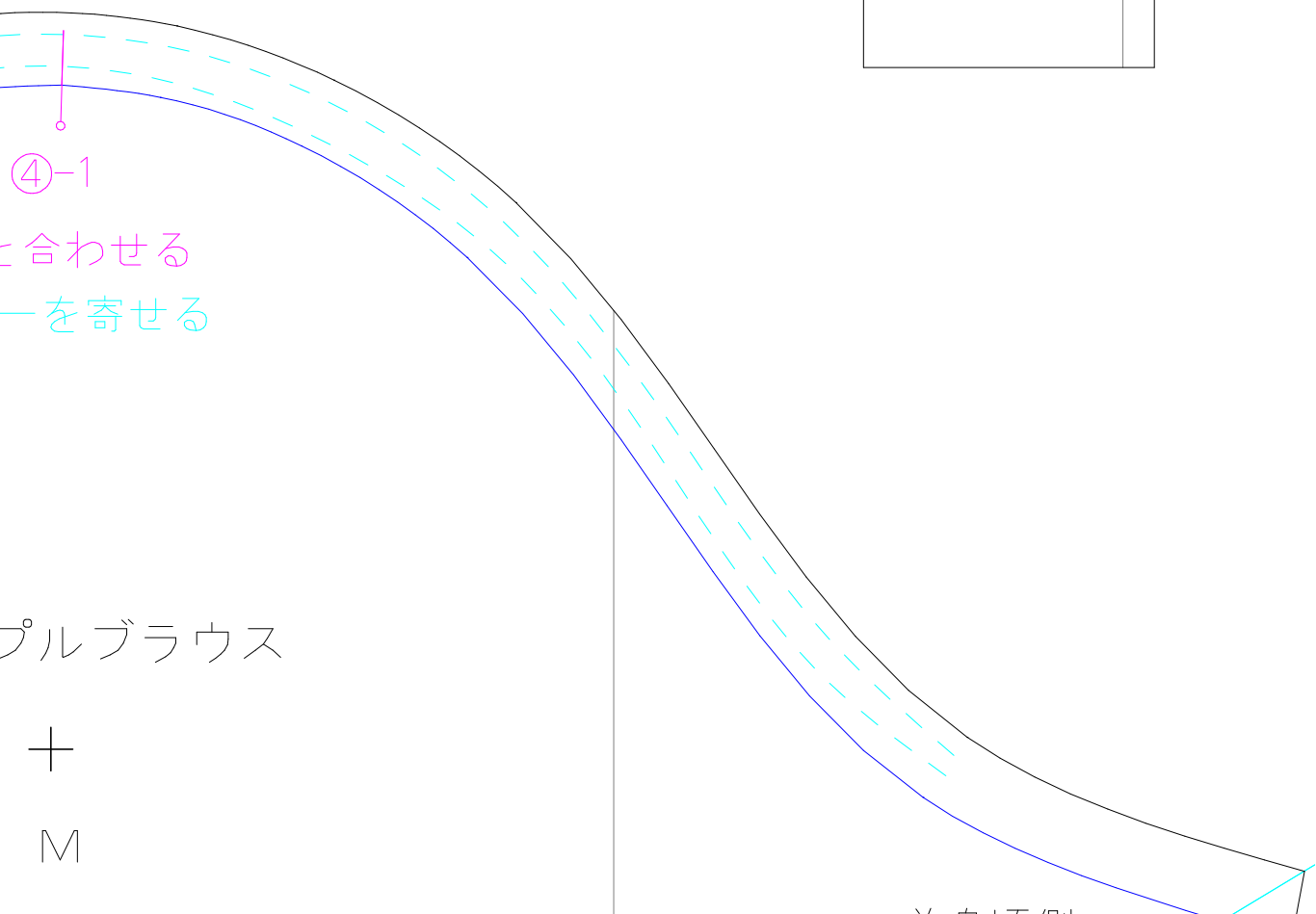
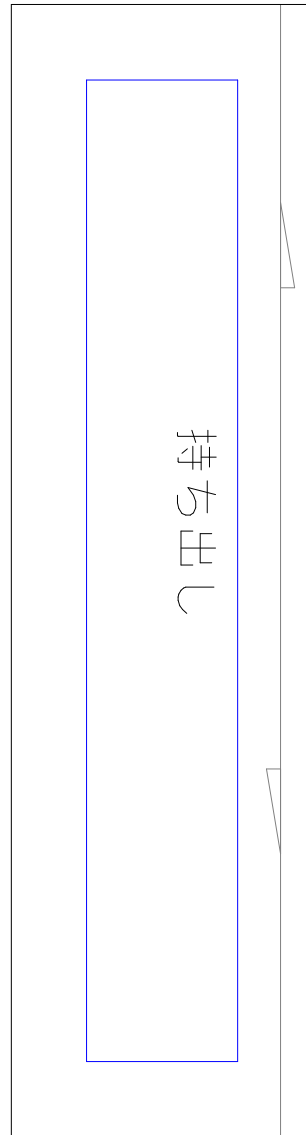
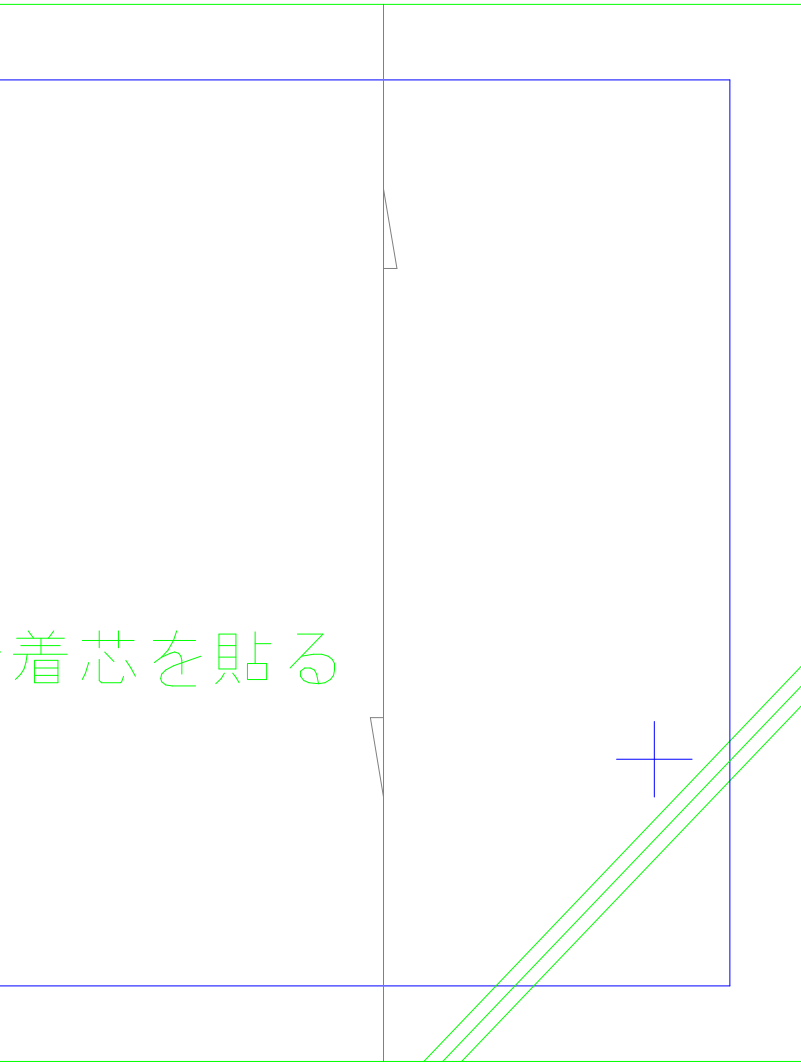
シンプルブ

そで

× 2

婦人 M





シンプルブラウス

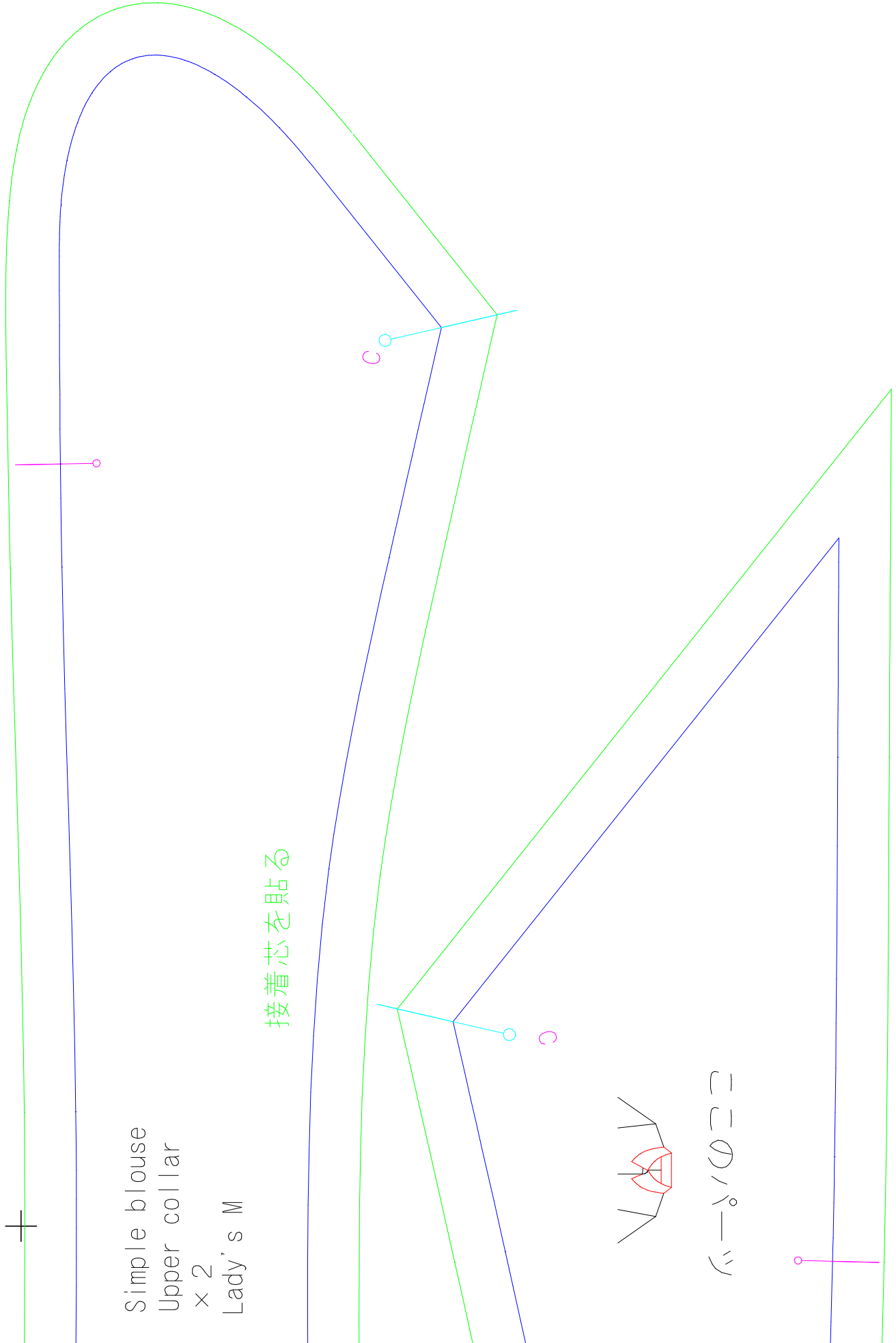
M

Simple blouse  
Upper collar  
× 2  
Lady's M

接着芯を貼る

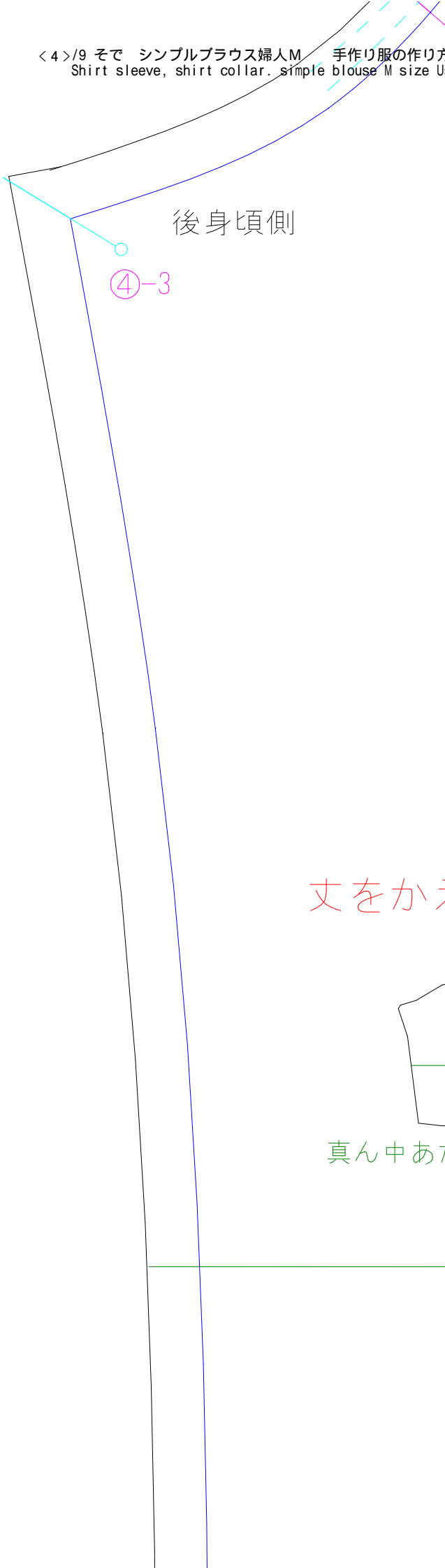


ここへパイコ

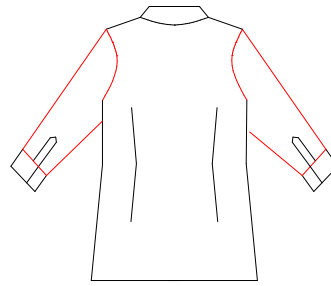


そで +  
× 2  
婦人 M

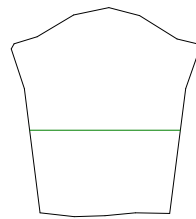
Simple blouse  
Sleeve  
× 2  
Lady's M



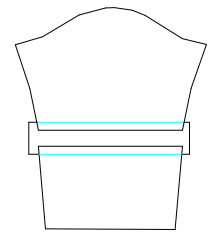
後身頃側  
④-3



### 丈をかえるには



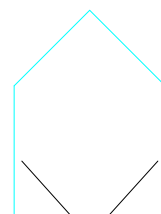
真ん中あたりで分割します



伸ばしたい分広げて、  
裏から紙を足します

丈を増減したい時は

切って間に伸ばしたい  
折りたたんで短くした  
この方法を覚えていると



# ブルブラウス

< 5 > / 9 そで シンプルブラウス婦人M 手作り服の作り方と型紙 USAKOの洋裁工房 <http://yousai.net>  
Shirt sleeve, shirt collar. simple blouse M size Usako's sewing studio. <http://yo>

+

M

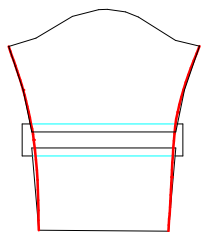
le blouse

ve

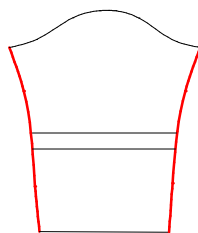
s M

前身頃側

④-2



滑らかになるように  
線をつなぎ直します



余分を切り落とす

げて、  
ます

たい時は↓この線で

伸ばしたい分紙を足したり

短くしたりと調節してください

えていると他の型紙でも簡単に応用がききますよ

+

+

+

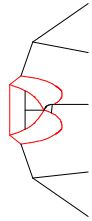
Simple blouse  
Upper collar  
× 2  
Lady's M

シンプルブラウス  
地えり  
× 2  
婦人 M

シンプルブラウス  
地えり  
× 2  
婦人 M

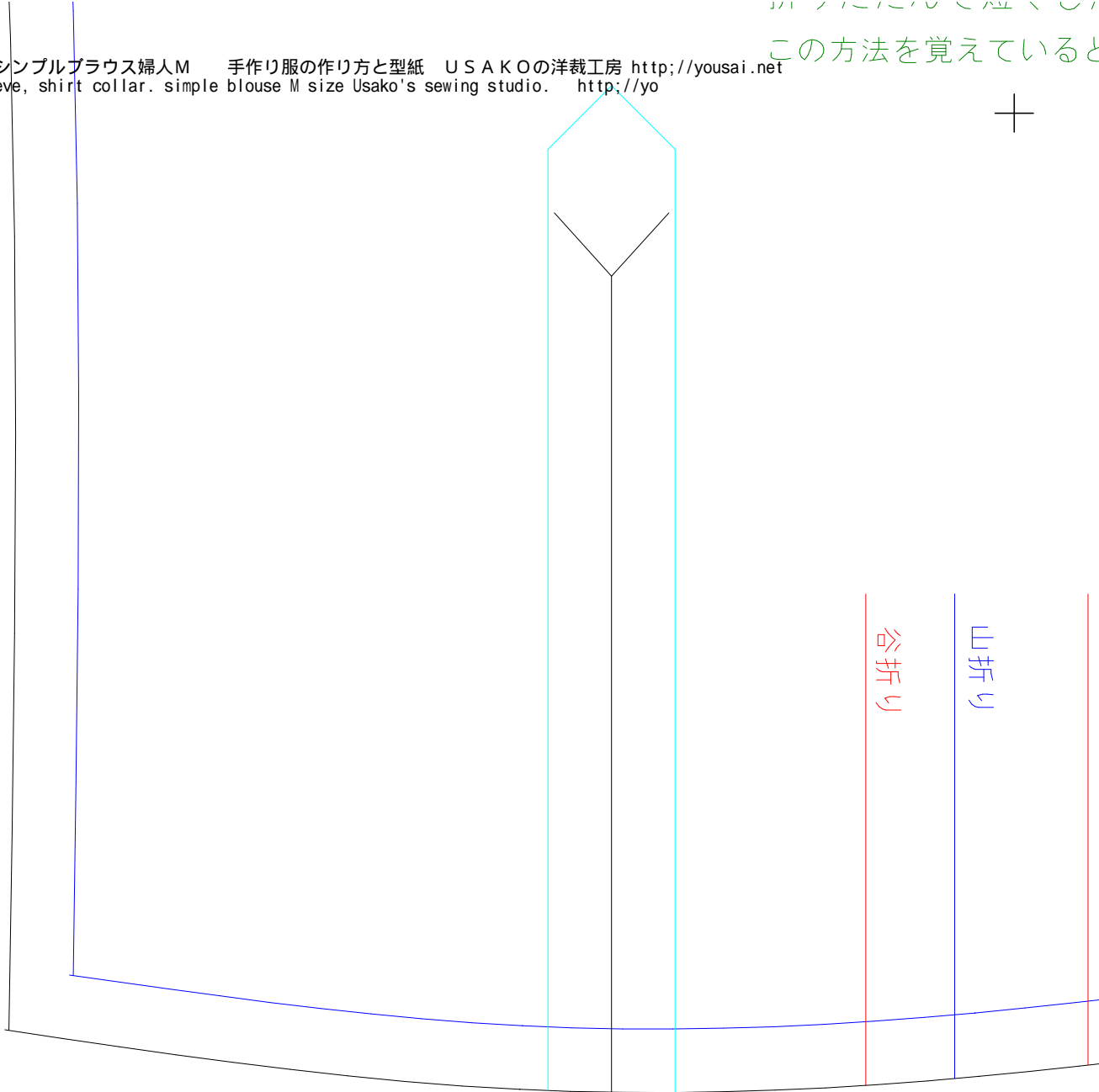
Simple blouse  
Upper collar  
× 2  
Lady's M

ここのパーツ



接着芯を貼る





We made this pattern for person  
from the above size also this pattern  
comes with 1/10 size.  
You don't have to count the amount  
of material as.

10分の1サイズです

テープで貼り合わせると縫う手順がわかりやすくなります  
10分の1で書いた布幅の上に配置すると  
布の量の計算が簡単に出来ます

えられていると他の型紙でも簡単に応用がききますよ

<8>/9 そで シンプルブラウス婦人M 手作り服の作り方と型紙 USAKOの洋裁工房 <http://yousai.net>  
Shirt sleeve, shirt collar. simple blouse M size Usako's sewing studio. <http://yo>

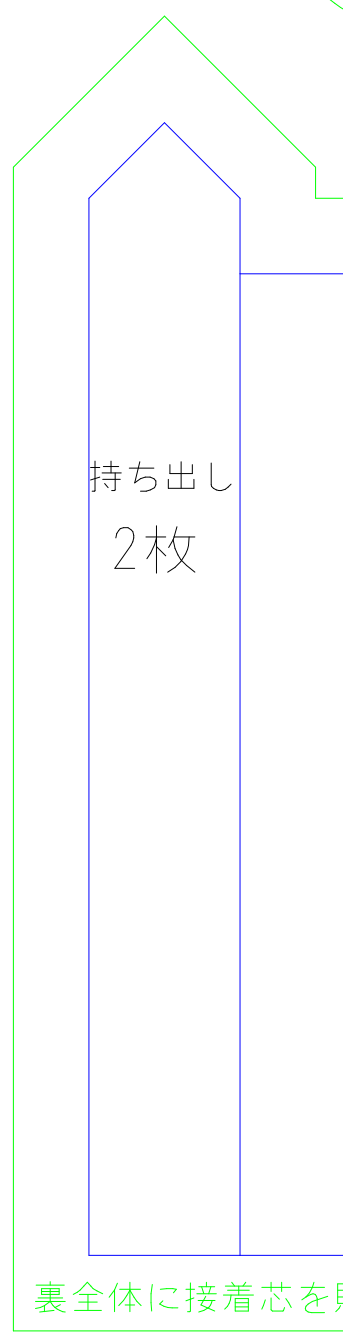
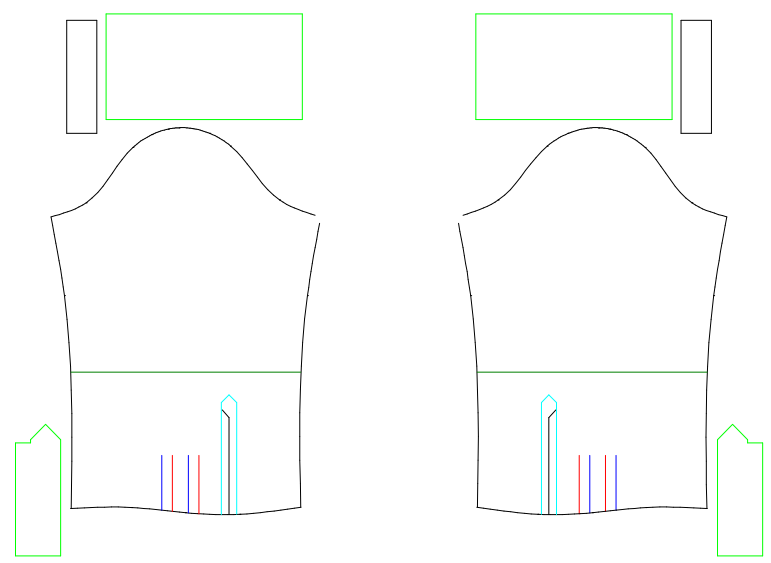
山折り

谷折り

山折り

持ち出し  
2枚

裏全体に接着芯を貼





地えりと合わせる

出し

接着芯を貼る

