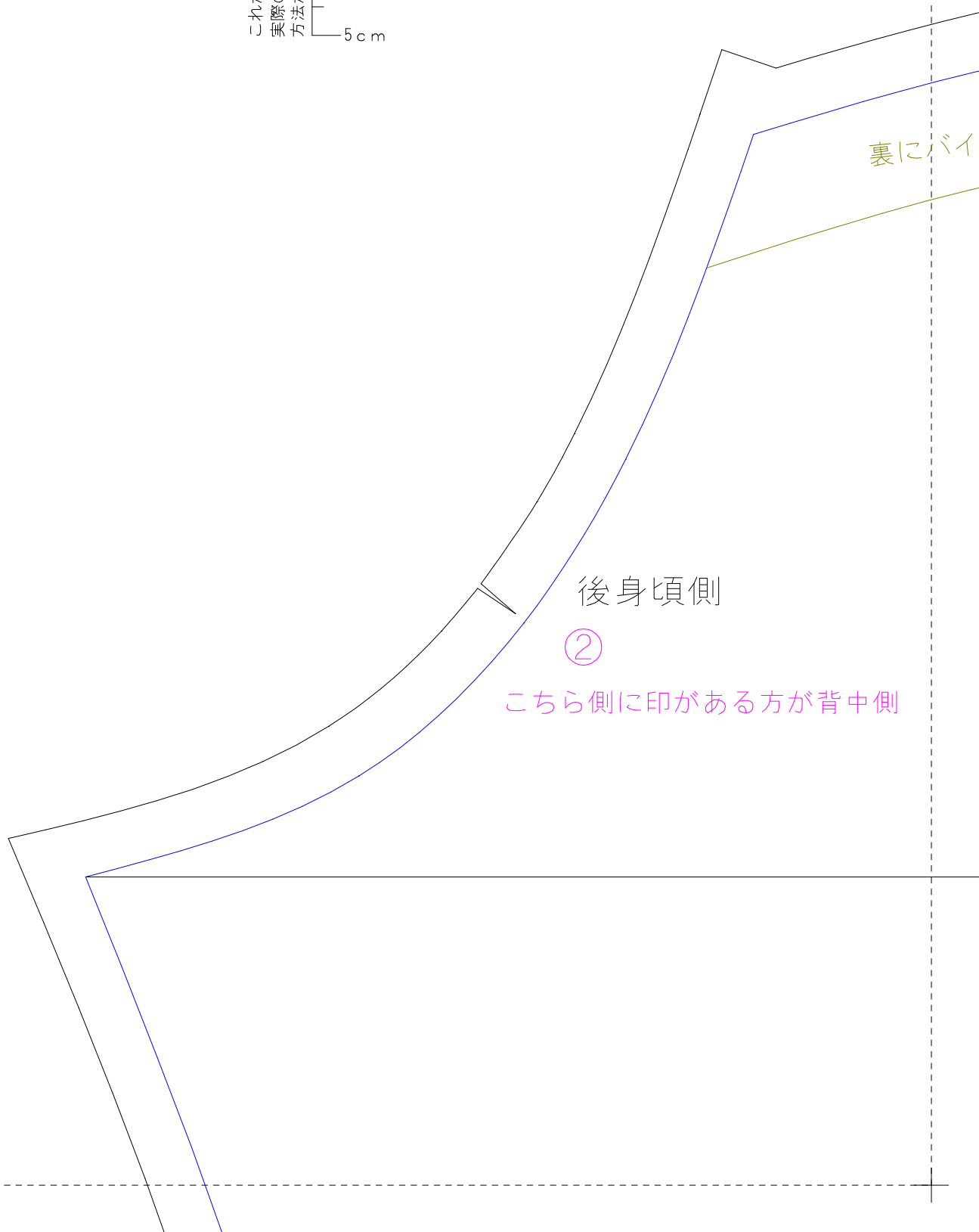



1	2	3
4	5	6
7	8	9

これが5cm以下の場合縮小されています
実際のサイズで印刷しなおしてください
方法が分からない場合はご連絡下さい



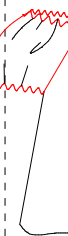
裏にバイアステープか2cmのリボンを縫いつける

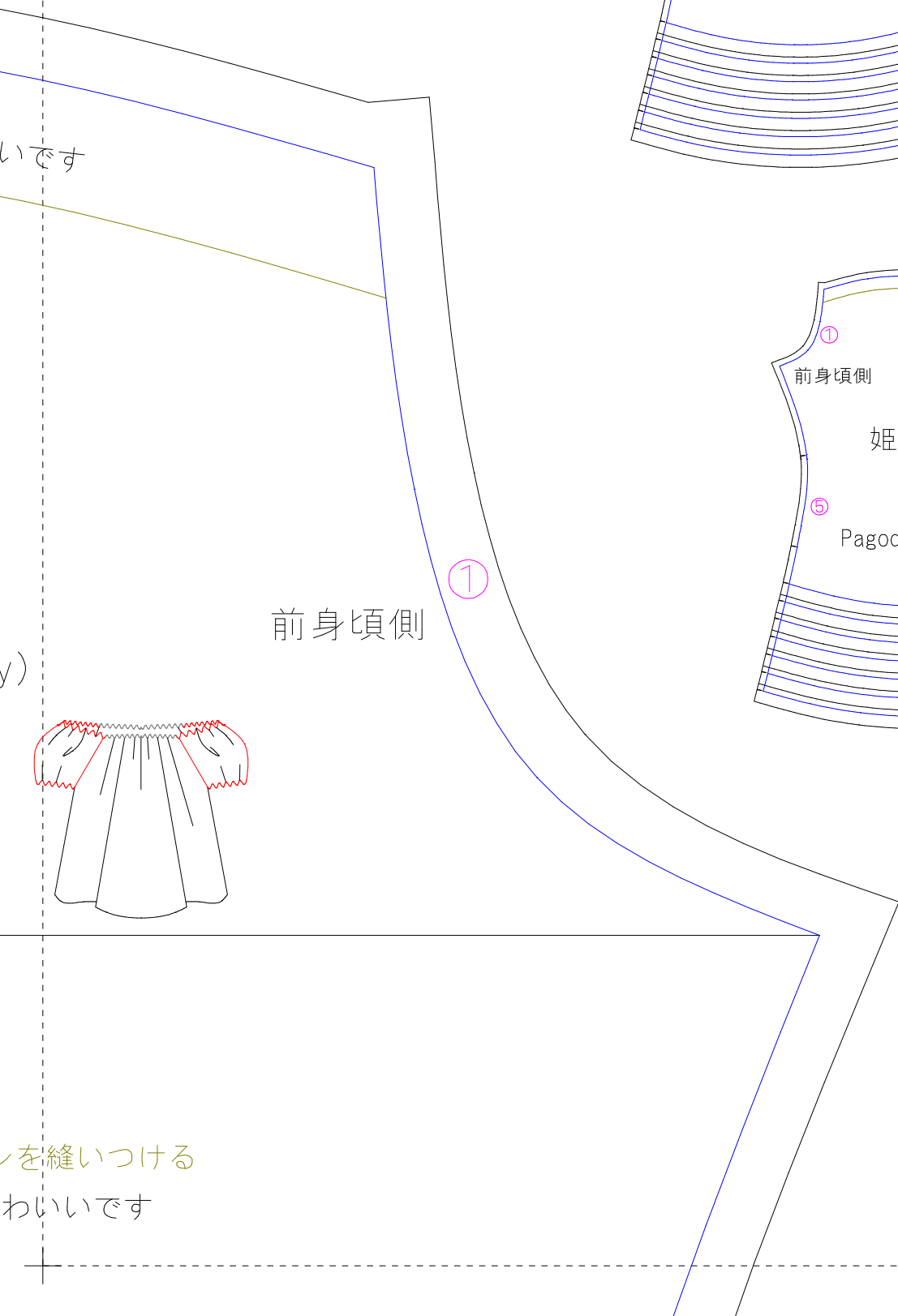
お好みでレースをはさんでもかわいいです

スモックブラウス
姫そで
左右対称に2枚
Smock blouse
Pagoda sleeve
× 2 (bilateral symmetry)

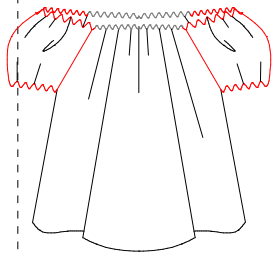
型紙の広げ方
この線で縦に二つに切り開く →
広げ方は前見頃参照

裏にバイアステープか2cmのリボンを縫い
お好みでレースをはさんでもかわいい



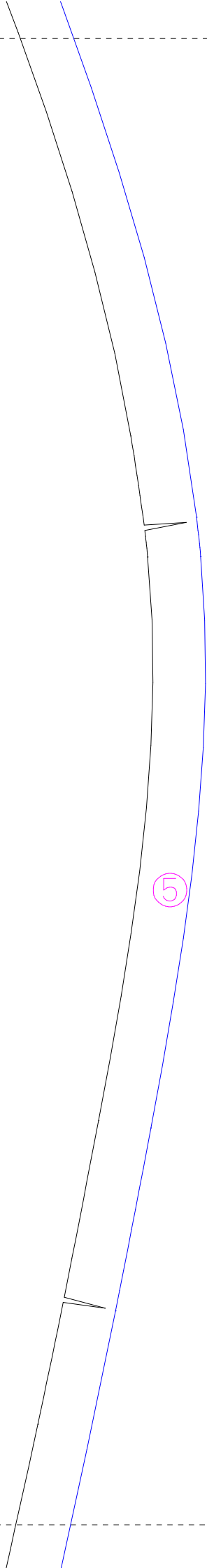


前身頃側



を縫いつける

わいのです

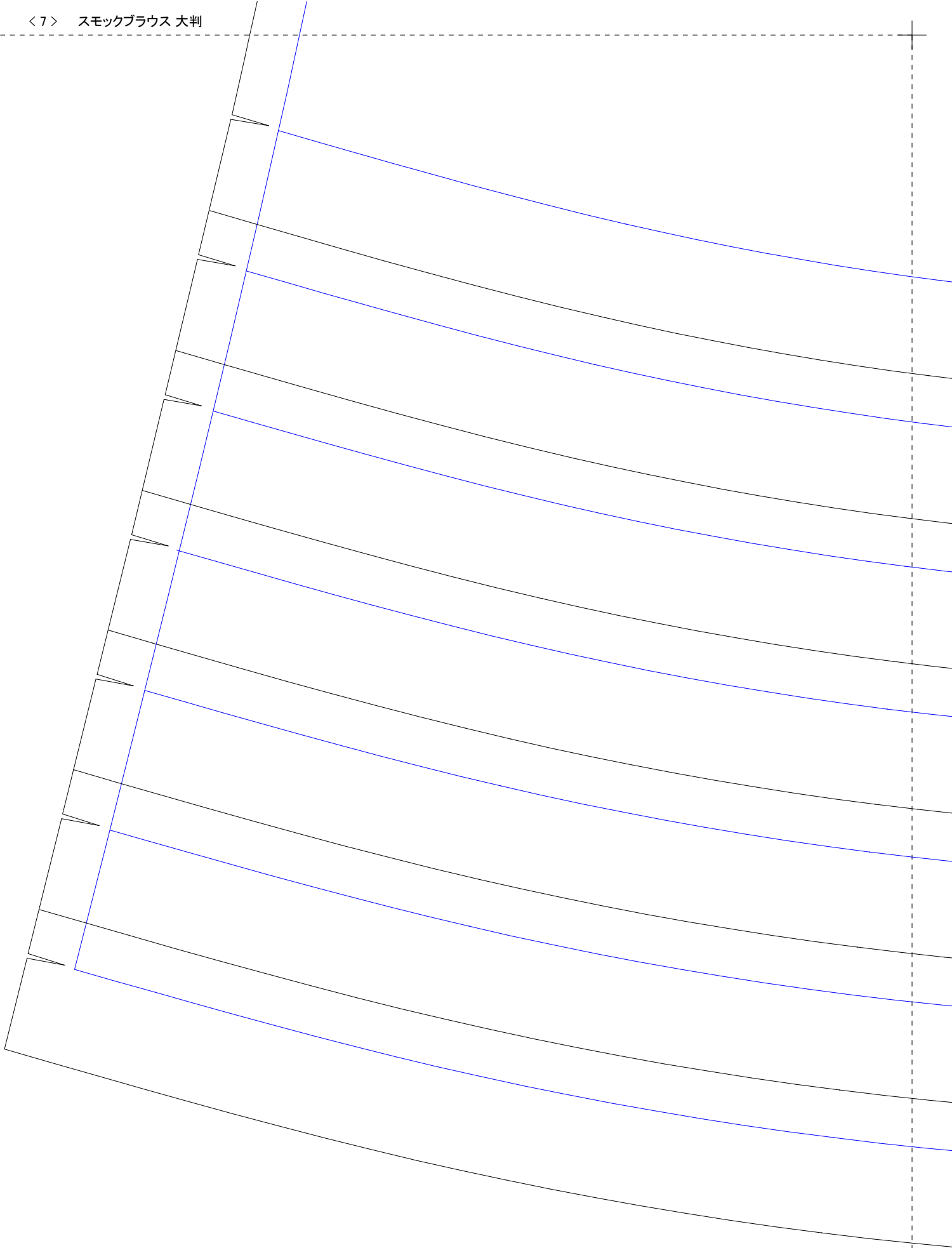




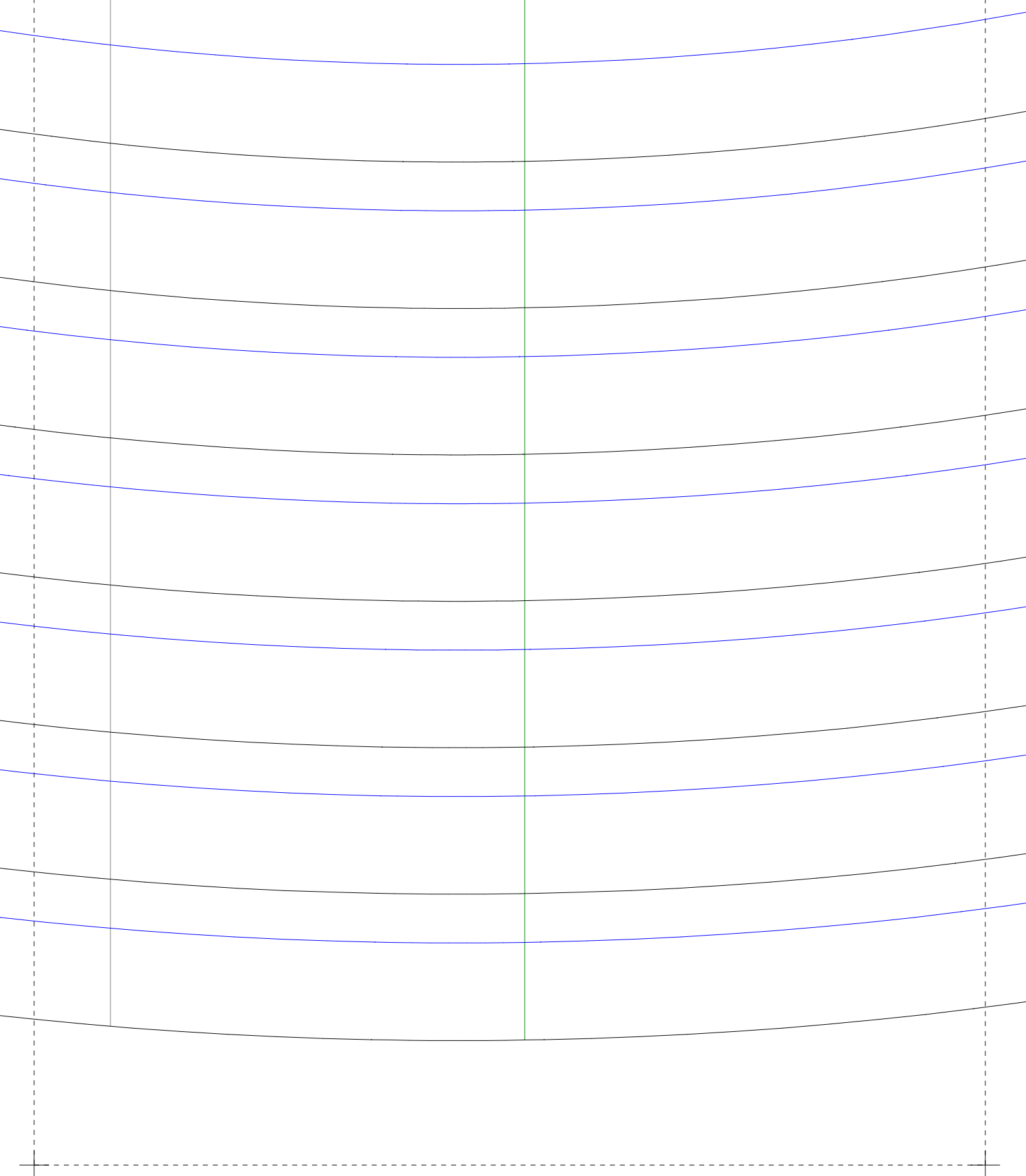


⑤

This is a technical drawing of a pattern piece for a smock blouse, labeled with the number 5. The pattern is a long, narrow, curved strip, likely for a bodice or waistband. It features a blue outer curve and a black inner curve. There are two small notches or indentations on the inner curve, one near the top and one near the bottom. The pattern is set against a background of a dashed rectangular border.



えりをどこまでにするのかによって
そでの長さが変わるので
丈を複数用意しました
体に当てて好きな方を利用してください



さい

作りたい丈のそで口の切込みだけ入れてください

