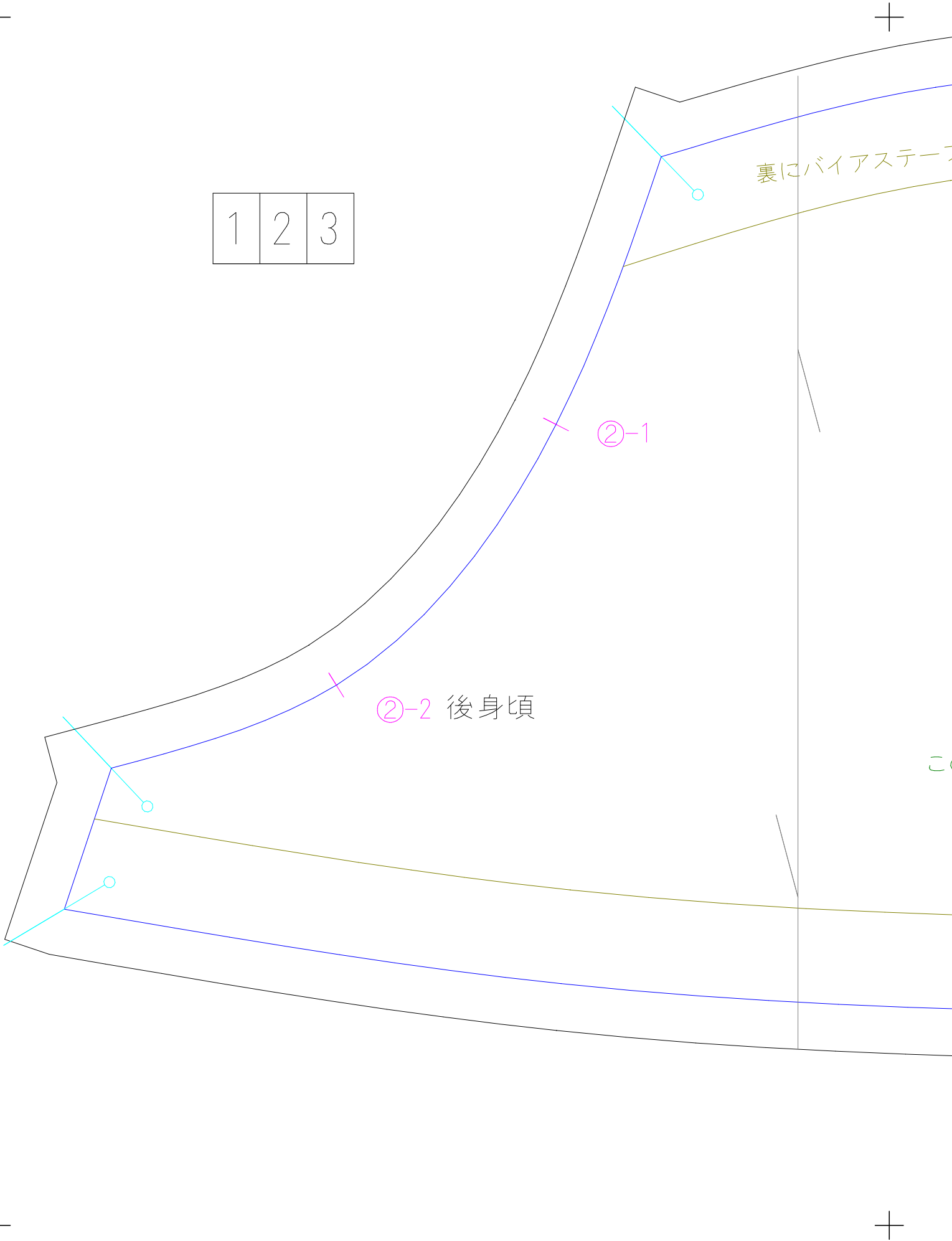


1	2	3
---	---	---



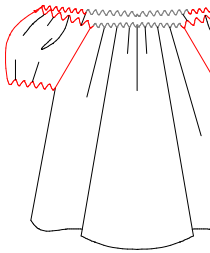
アステープか2cmのリボンを縫いつける

お好みでレースをはさんでもかわいいです

スモックブラ

そで slee

× 2



型紙の広げ方
この線で縦に二つに切り開く→
広げ方は前見頃参照

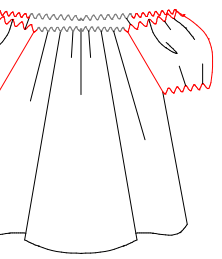
裏にバイアステープか2cmのリボンを縫いつける
お好みでレースをはさんでもかわいいです



ブラウス

sleeve

2



前身頃

いつける
いす

