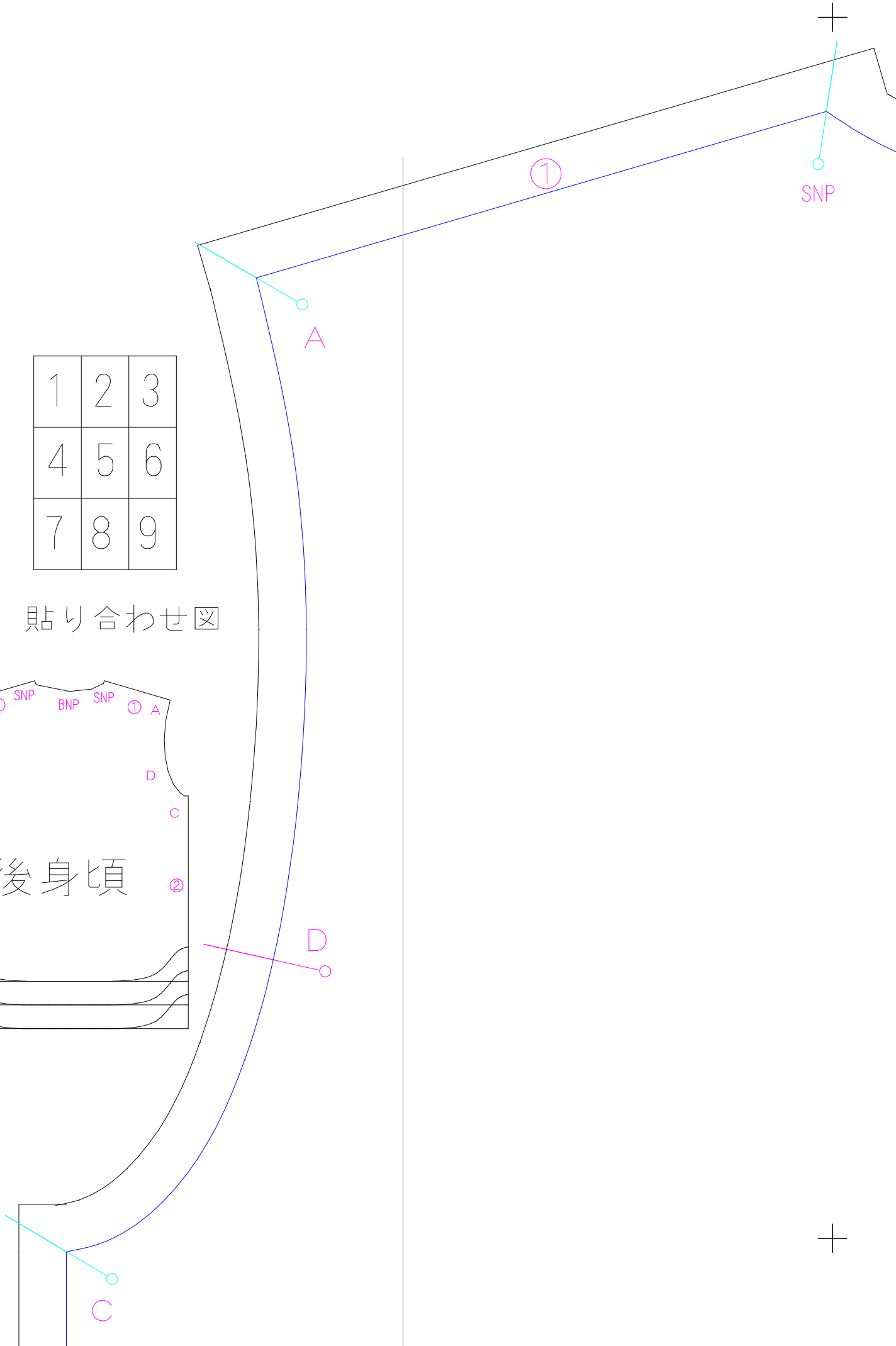
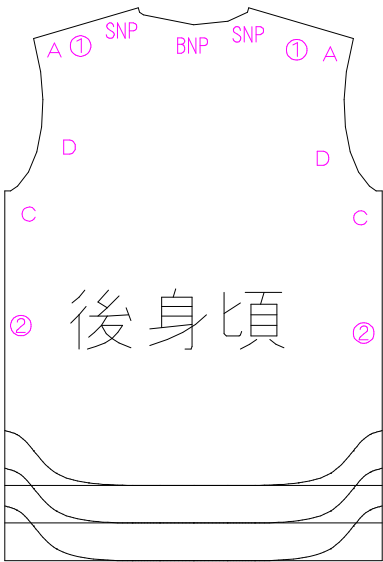
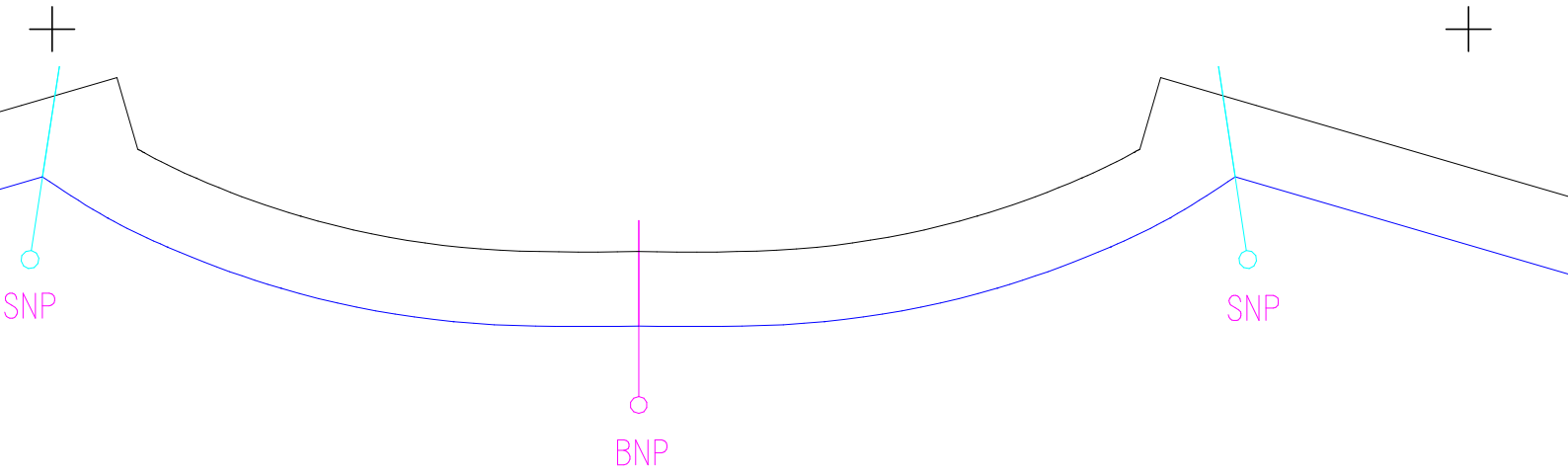


1	2	3
4	5	6
7	8	9

貼り合わせ図



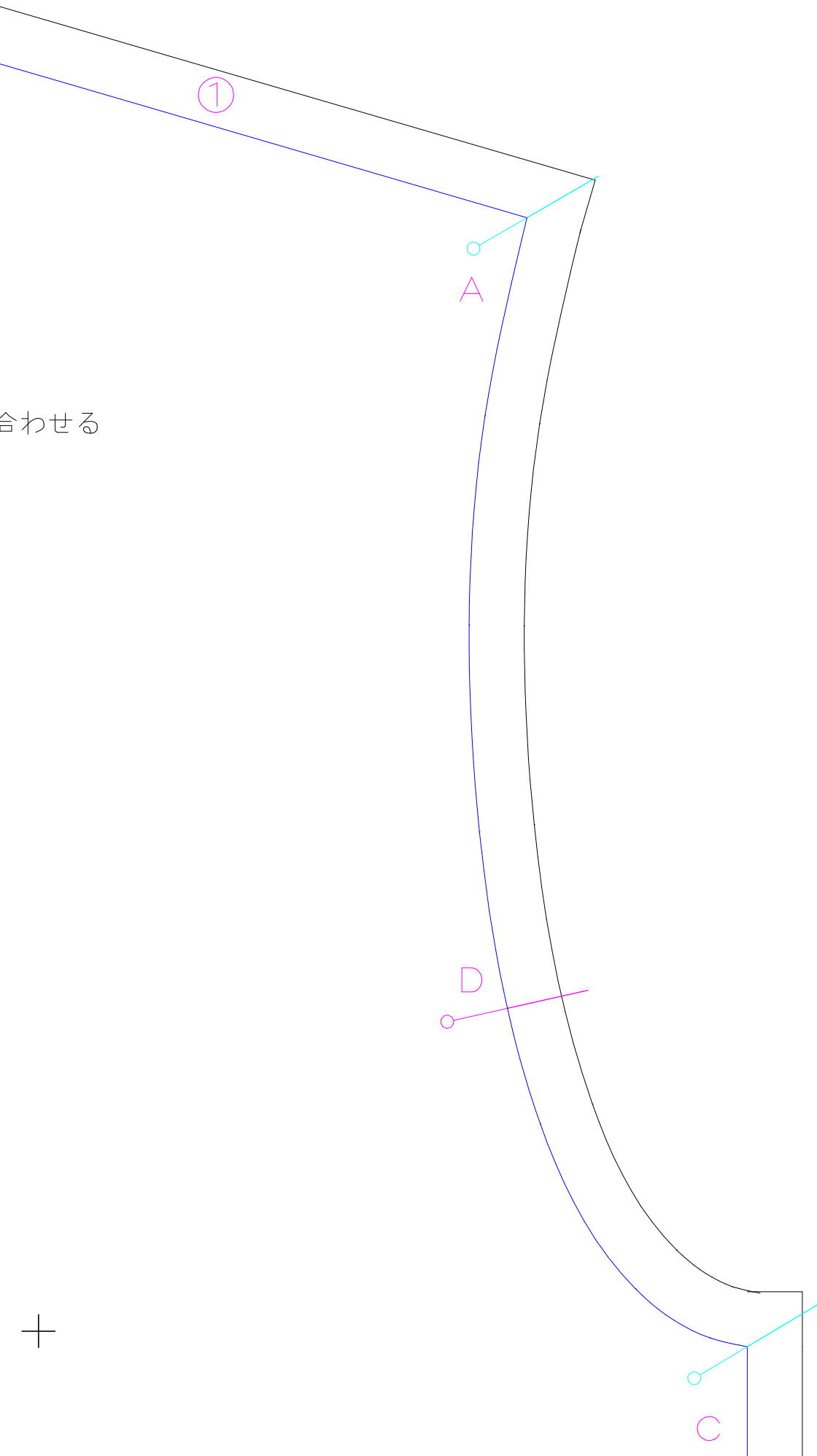
<2>



FNP=フロントネックポイント
SNP=サイドネックポイント
BNP=バックネックポイント
それぞれのえりぐりとえりの印を合わせる

Yシャツ		Shirt
後身頃	2	Back 2
婦人	M	Lady's M
1枚		1枚

USAKOの洋裁工房 (<http://yousai.net/>)

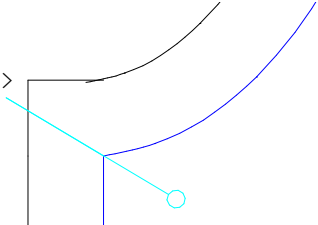


合わせる





<4>

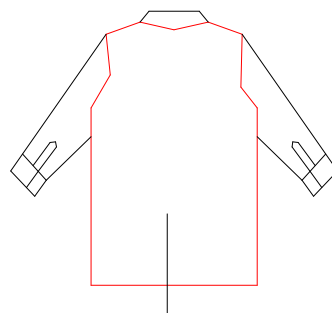


C

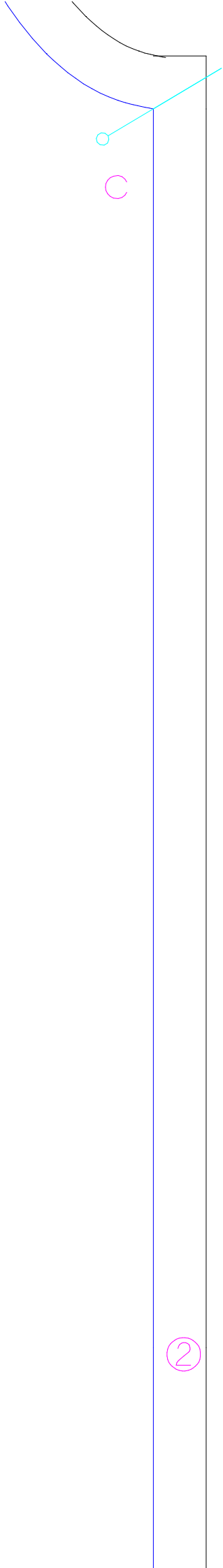


②



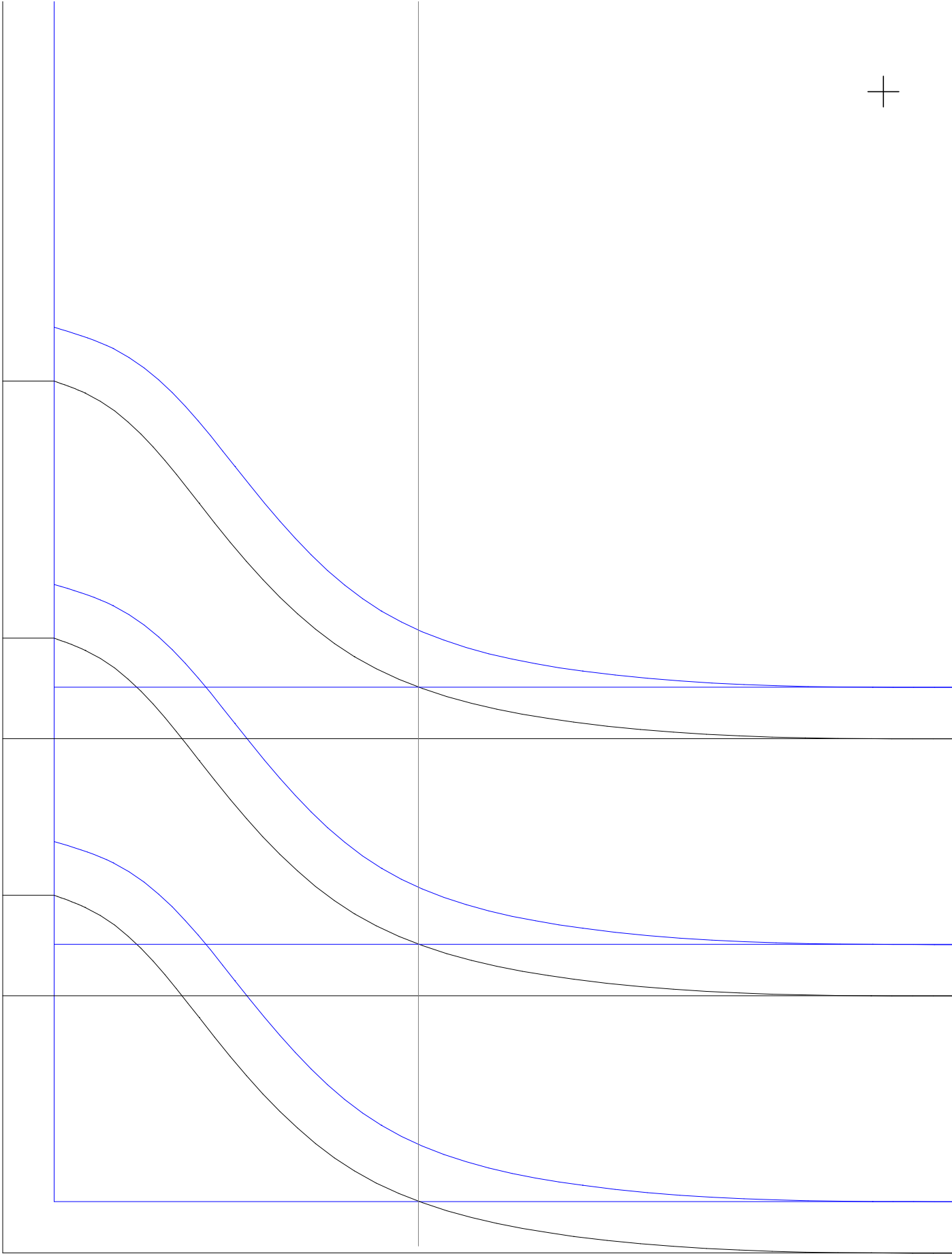


このパーツ





<7>





お好みの竹をご利用下さい

ほつれどめをして二つ折り、もしくは三つ折り



