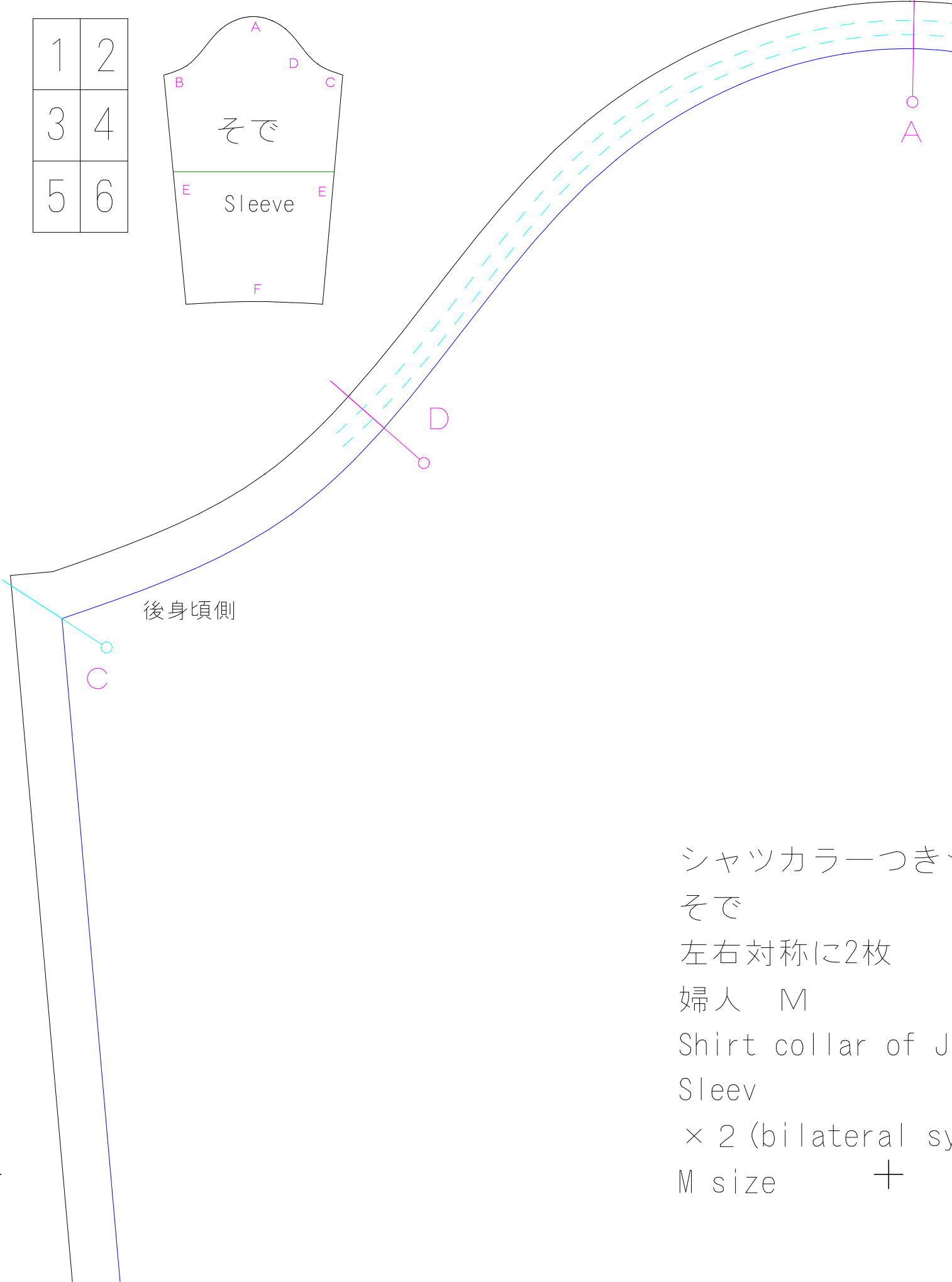
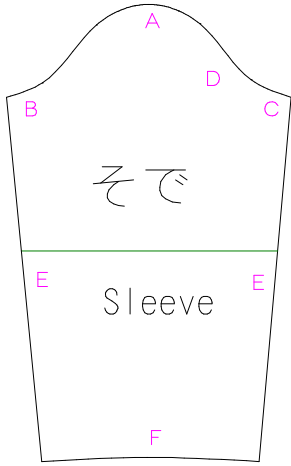
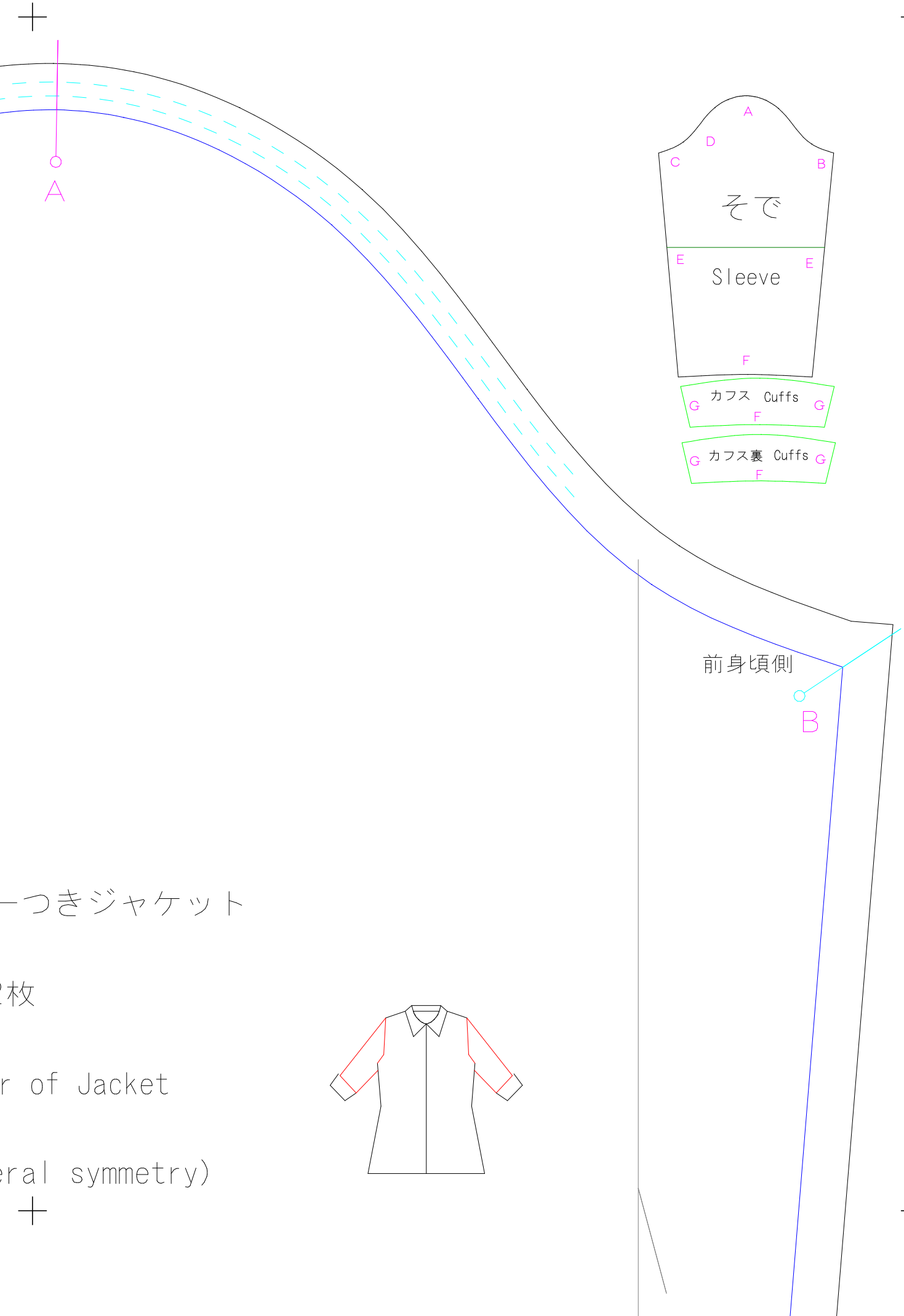


1	2
3	4
5	6



シャツカラーつき
 そで
 左右対称に2枚
 婦人 M
 Shirt collar of J
 Sleeve
 × 2 (bilateral sy
 M size

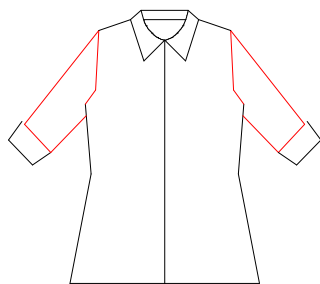


一枚つきジャケット

2枚

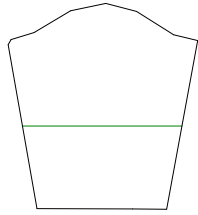
Pattern of Jacket

(with mirror symmetry)

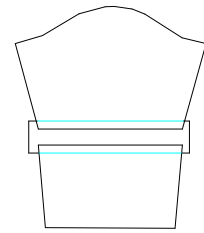


STEEV
× 2 (bilateral sy
M size +

丈をかえるには



真ん中あたりで分割します



伸ばしたい分広げて、
裏から紙を足します

滑
紙

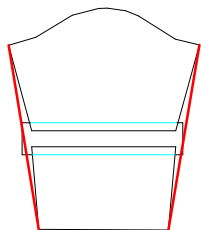
丈を増減したい時は↓こ

切って間に伸ばしたい分
折りたたんで短くしたり
この方法を覚えていると他の

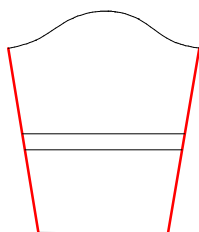
E

<3>

eral symmetry)



滑らかになるように
線をつなぎ直します



余分を切り落とす

時は↓この線で

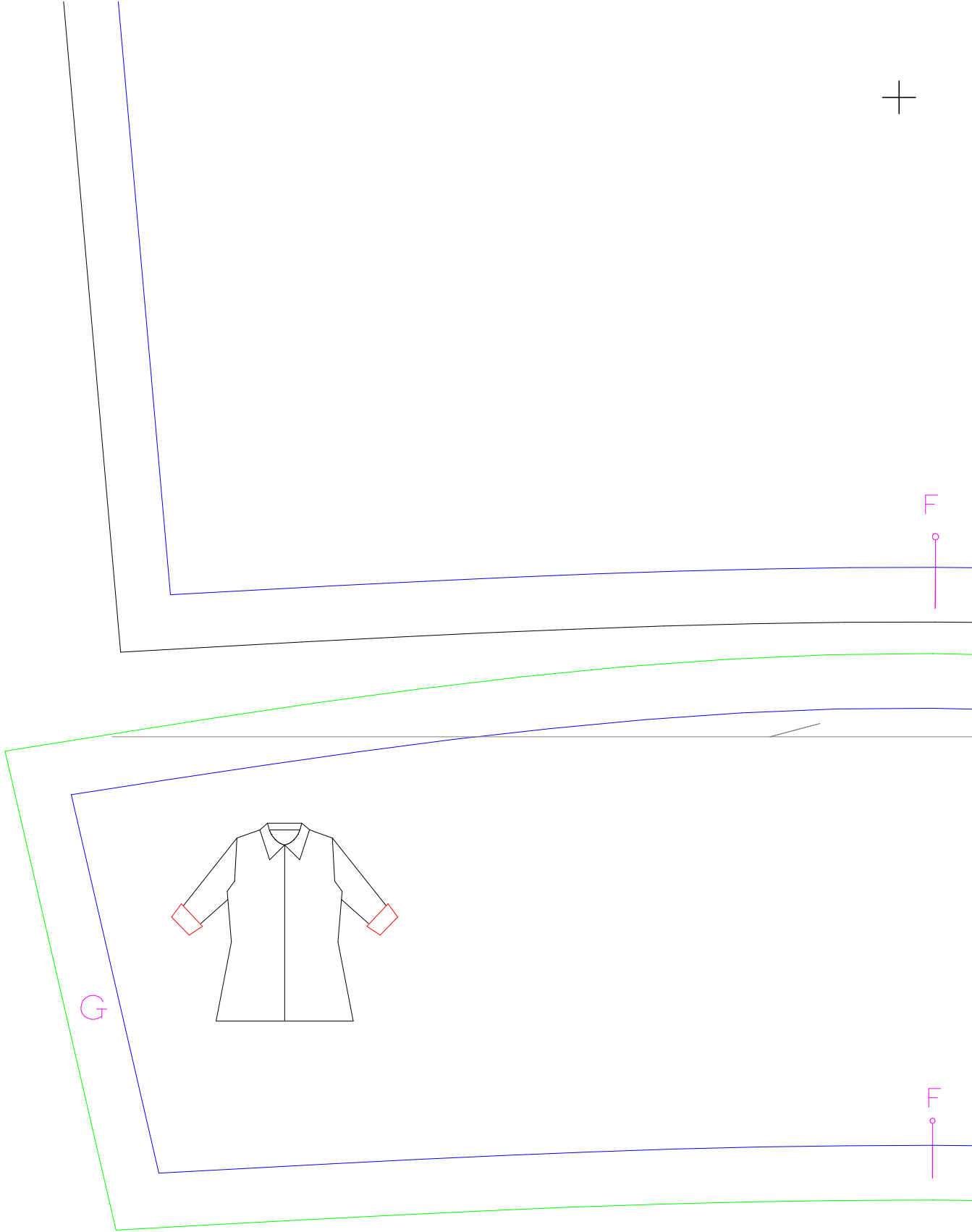
したい分紙を足したり

減らしたりと調節してください

いると他の型紙でも簡単に応用がききますよ

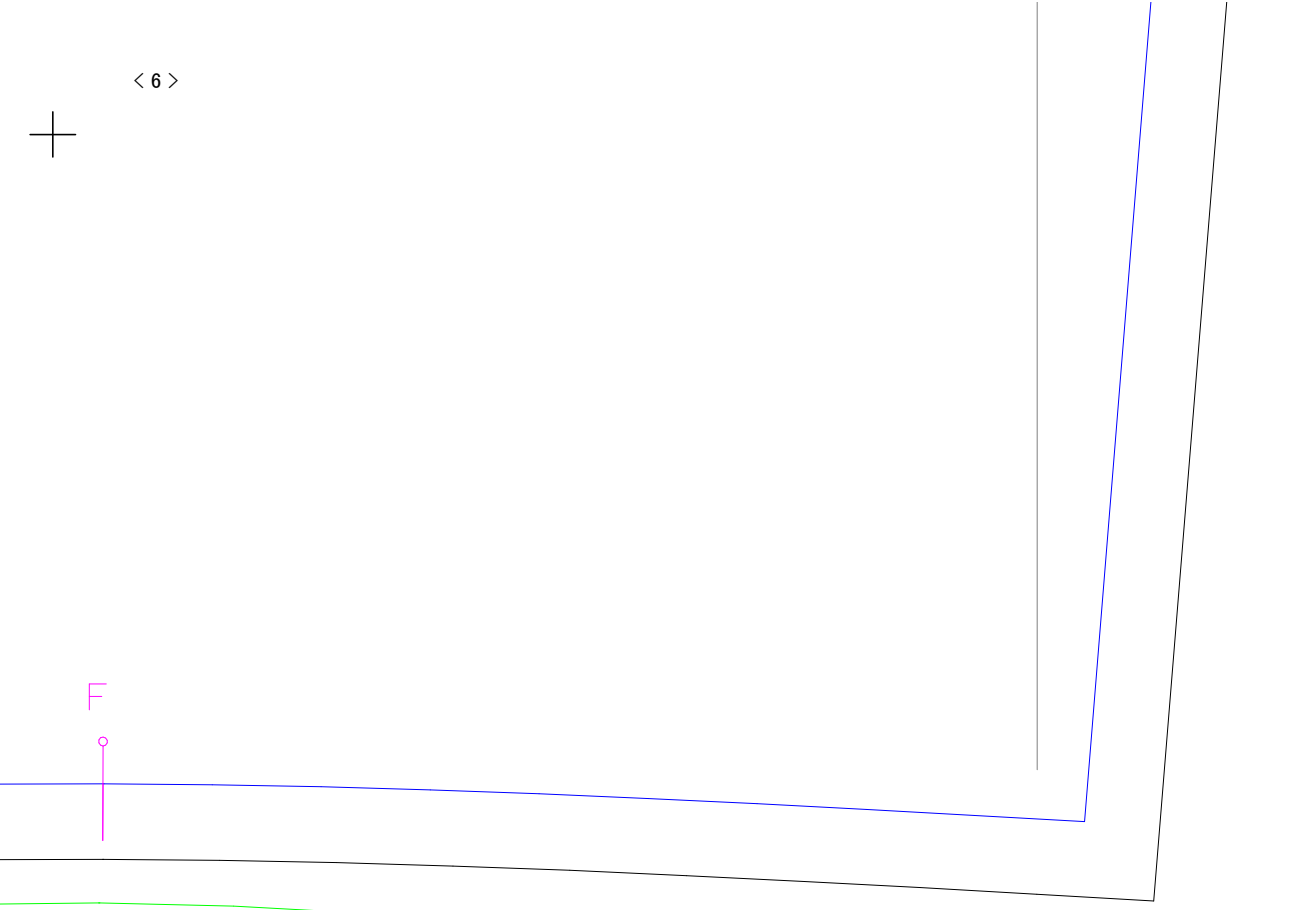
E







F



シャツカラーつきジャケット

カフス

4枚

Shirt collar of Jacket

Cuffs

×4

F

G

