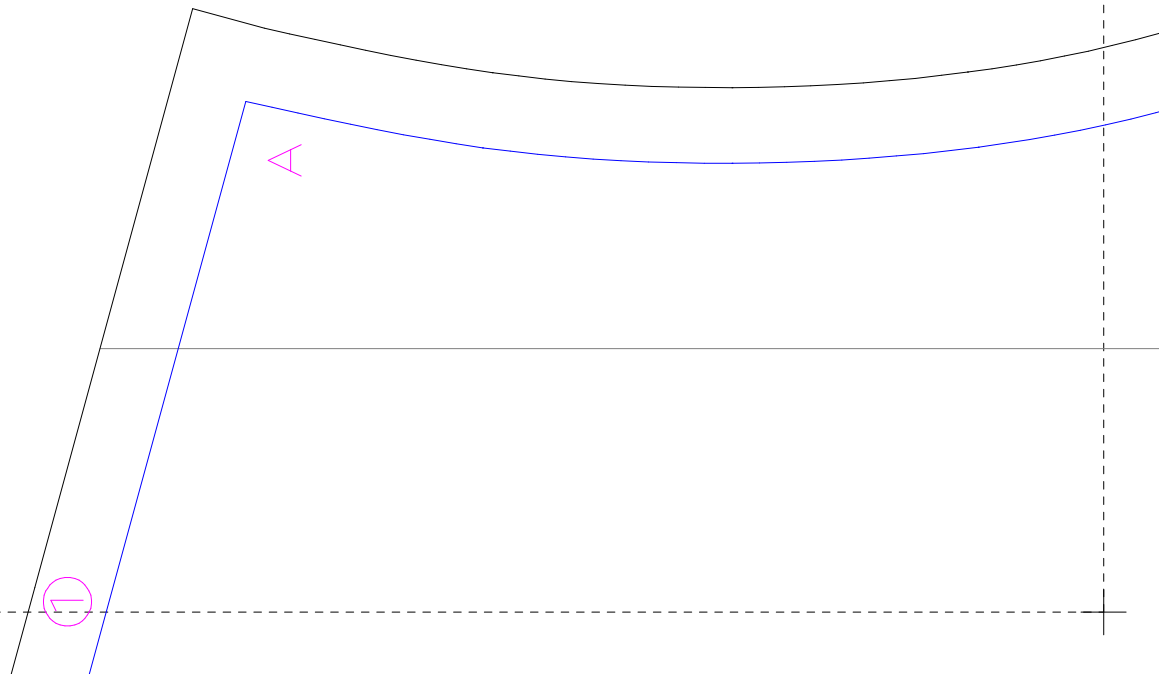
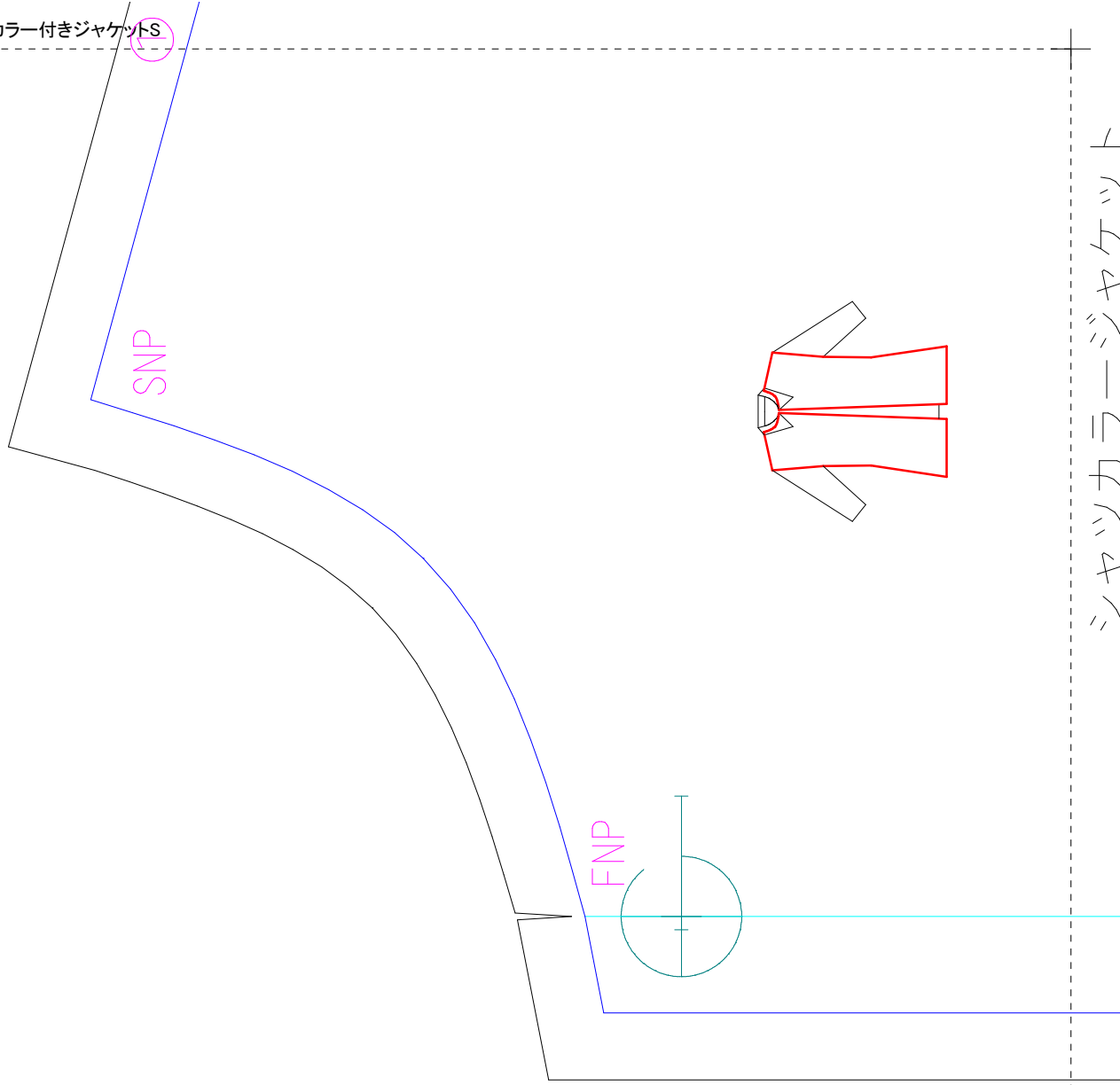
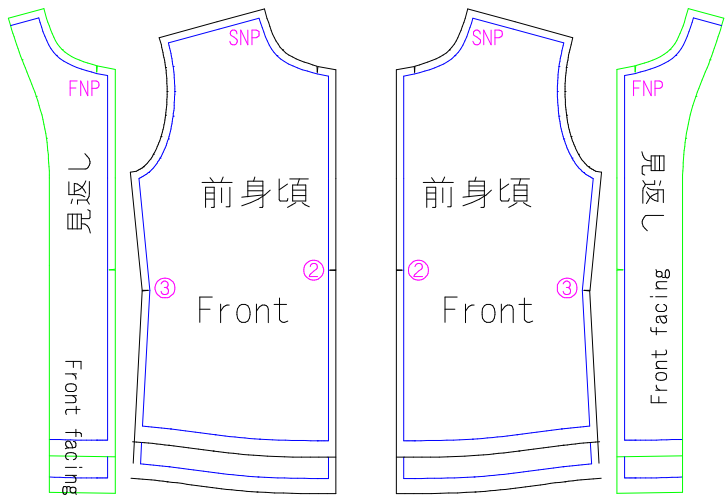


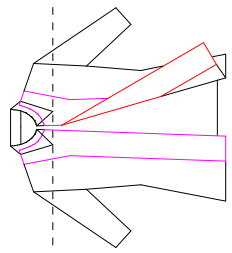
1	3	5	7
2	4	6	8





シャツカラー付きジャケット





シャツカラージャケット

前見返し

左右対称に2枚

婦人 S

Shirt collar jacket

Bilateral symmetry

× 2 (bilateral symmetry)

Easy to facing

②

B

シャツカラー付きジャケット

前身頃

左右対称に2枚

婦人 S

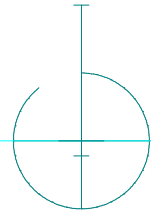
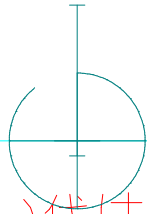
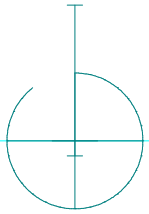
Shirt collar jacket

Front

Bilateral symmetry

× 2 (bilateral symmetry)

Lady's S



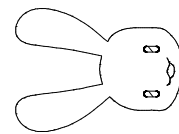
ここの縫い代は1.5cmです

②

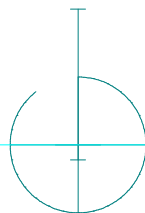
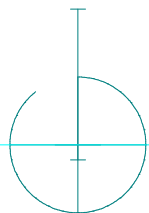


切る前に先に布の裏に  
接着芯を貼る

③



手作り服の作り方と型紙  
USA KOの洋裁工房  
<http://yousai.net/>



ボタンの市は目安です  
作りたいデザインに合わせて  
自由に数や間隔を変えてください

この線がボタンの位置の基準です→

