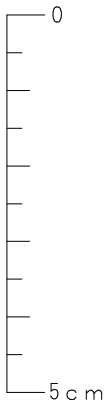


これが5cm以下の場合縮小されています
実際のサイズで印刷しなおしてください
方法が分からない場合はご連絡下さい



1
2
3
4
5

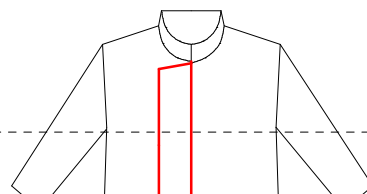
この図のように
貼り合せてください
先に貼り合わせてから
切ってください

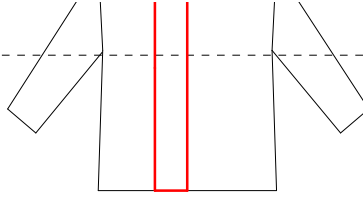


シンプルジャケット
大きく重なる前身頃
左右対称に2枚
婦人 L
Simple jacket
Front
Bilateral symmetry
× 2 (bilateral symmetry)
Lady's L

柄あわせするときはここを基準に

この線に貼ってください



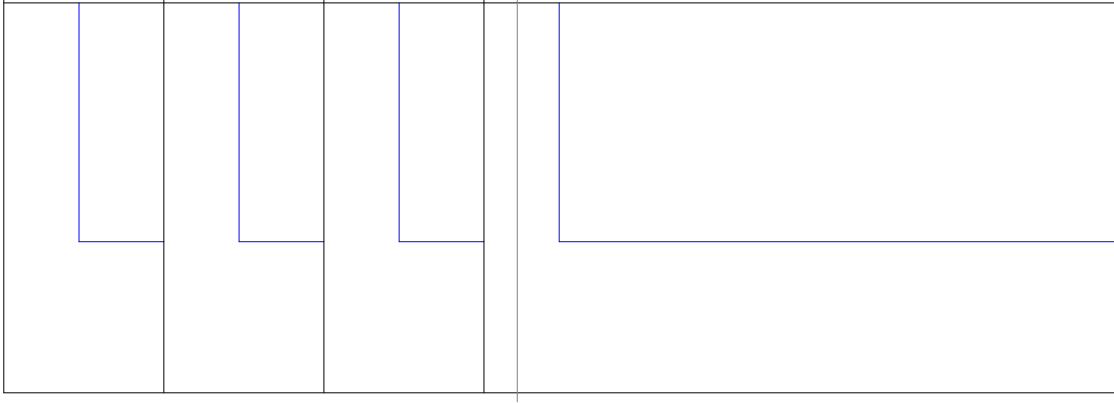


ウエストライン 改造の基準に

ここを前身頃の縫い代の線に

②

縦の線は目安です、体に当てて
希望の幅を決めてください



シンプルジャケット
大きく重なる見返し
左右対称に2枚
婦人 L
Simple jacket
Front facing
Bilateral symmetry
× 2 (bilateral symmetry)
Lady's L

柄あわせするときはこちらを基準に

ここを前身

前身頃の縫い代の線に貼ってください

ウエストライン 改造の基準に

②

縦の線は目安です、体に当てて
希望の幅を決めてください

