

- 1
- 2
- 3



裏にスナップボタンを付ける

シンプルジャケット

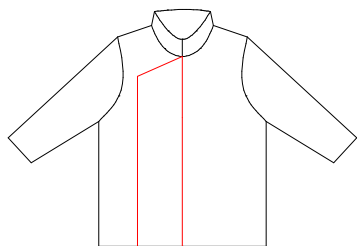
改造パーツ

持ち出し

×2 (お好みで×1)

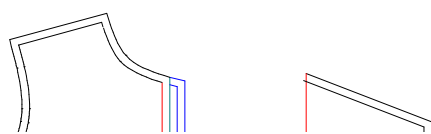
2枚ずつプリントして、

身頃と見返しの前中心に貼る



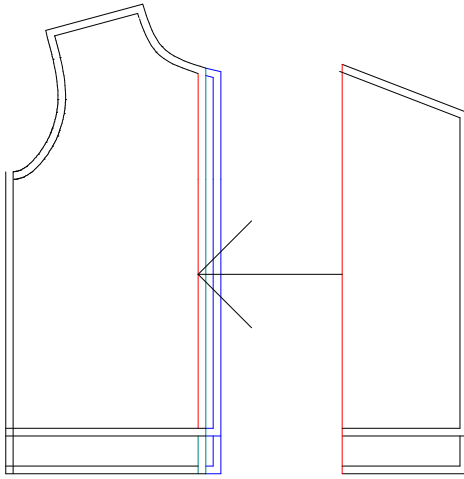
持ち出し

持ち出し部分を前身頃の内側の出来上がり線に合わせる

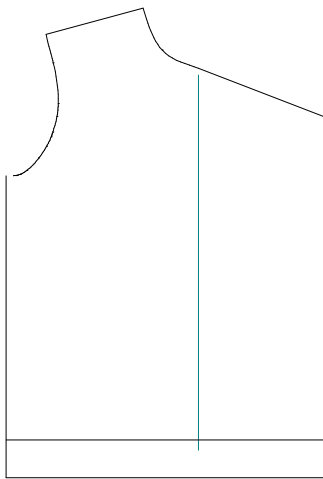


<2>

持ち出し部分を前身頃の内側の出来上がり線に合わせる



これでOK



同じように見返しにも足す

見返しの裏には接着芯を貼る



<3>

