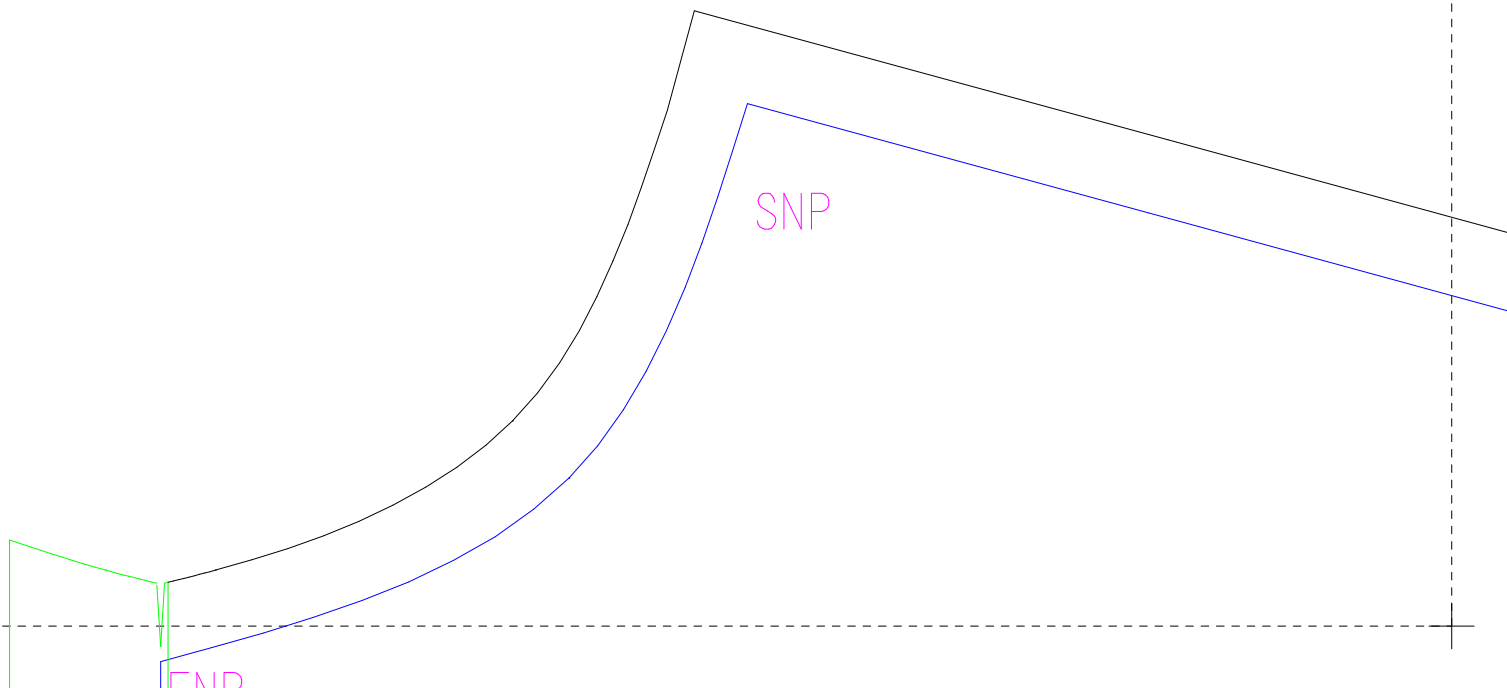


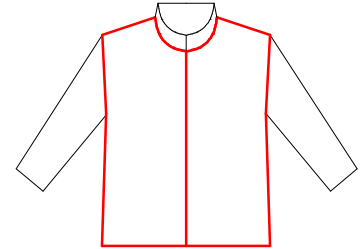
1	4
2	5
3	6

この図のように貼り合せてください



FNP

シンプルジャケット  
前ファスナー前身頃  
左右対称に2枚  
婦人 S  
Simple jacket  
Front  
Bilateral symmetry  
× 2 (bilateral symmetry)  
Lady's S



柄あわせするときはこちらを基準に

ウエストライン 改造の基準に

②

