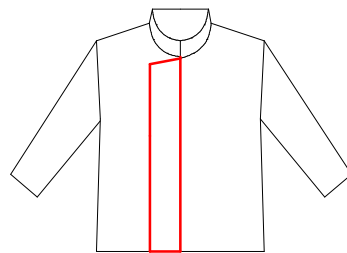


シンプルジャケット
 大きく重なる前身頃
 左右対称に2枚
 婦人 S
 Simple jacket
 Front
 Bilateral symmetry
 × 2 (bilateral symmetry)
 Lady's S

柄あわせするときはこちらを基準に

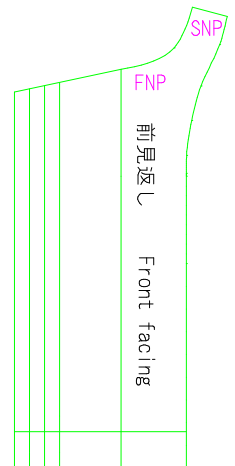


ウエストライン 改造の基準に

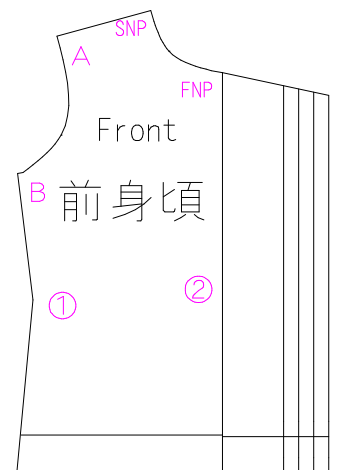
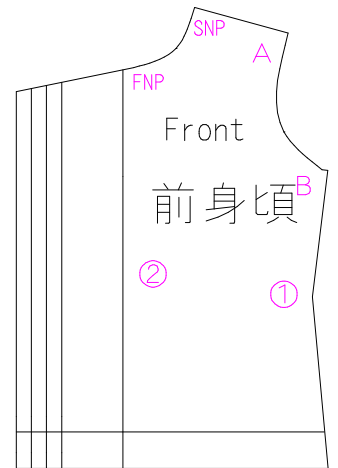
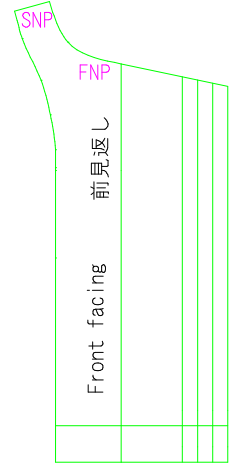
ここを前身頃の縫い代の線に貼ってください

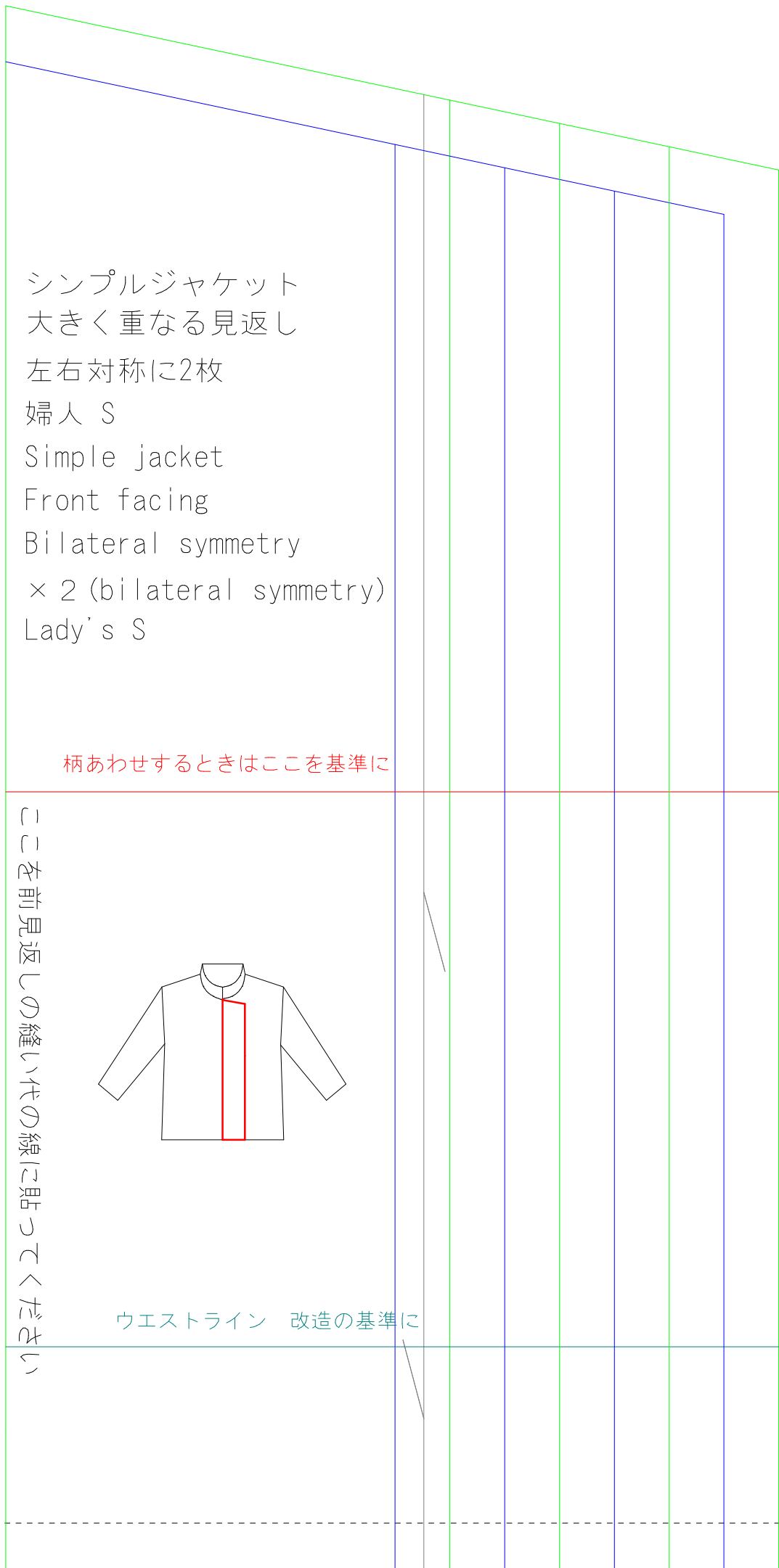
1	3
2	4

この図のようにつきあわせしてください



縦の線は目安です、体に当てて
希望の幅を決めてください

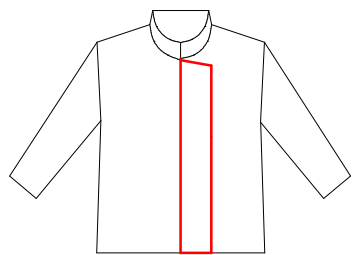




シンプルジャケット
大きく重なる見返し
左右対称に2枚
婦人 S
Simple jacket
Front facing
Bilateral symmetry
× 2 (bilateral symmetry)
Lady's S

柄あわせするときはこちらを基準に

ここを前見返しの縫い代の線に貼ってください



ウエストライン 改造の基準に

縦の線は目安です、体に当てて
希望の幅を決めてください

