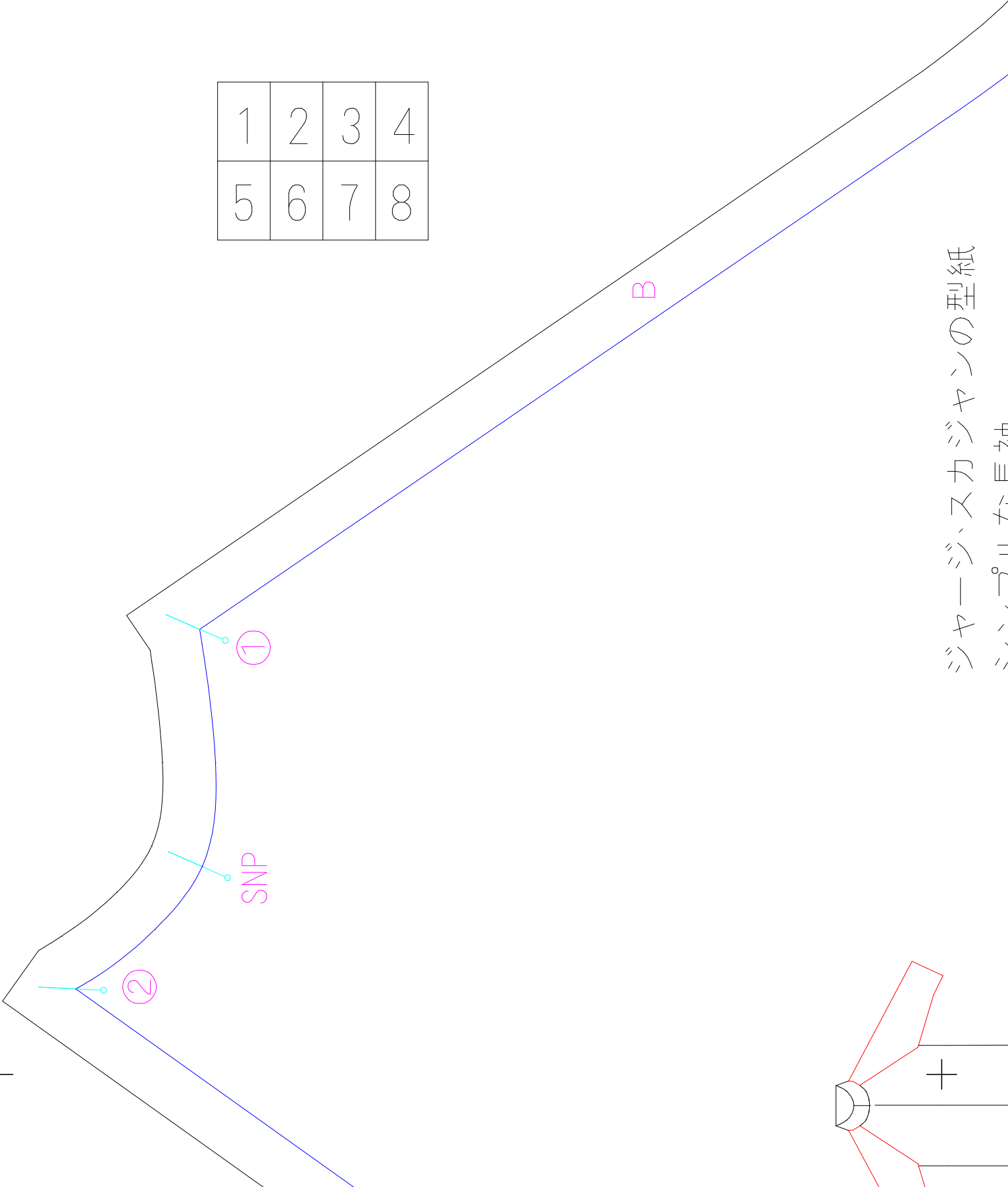
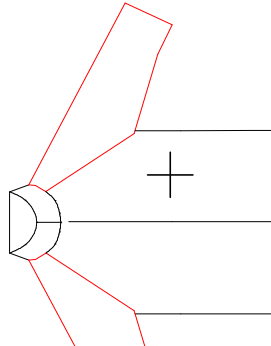


1	2	3	4
5	6	7	8



ジャージ・スカジャンの型紙
 シン・プリム・カ・目・袖



ジャージ・スカジヤンの型紙
シンプルな長袖

婦人 L

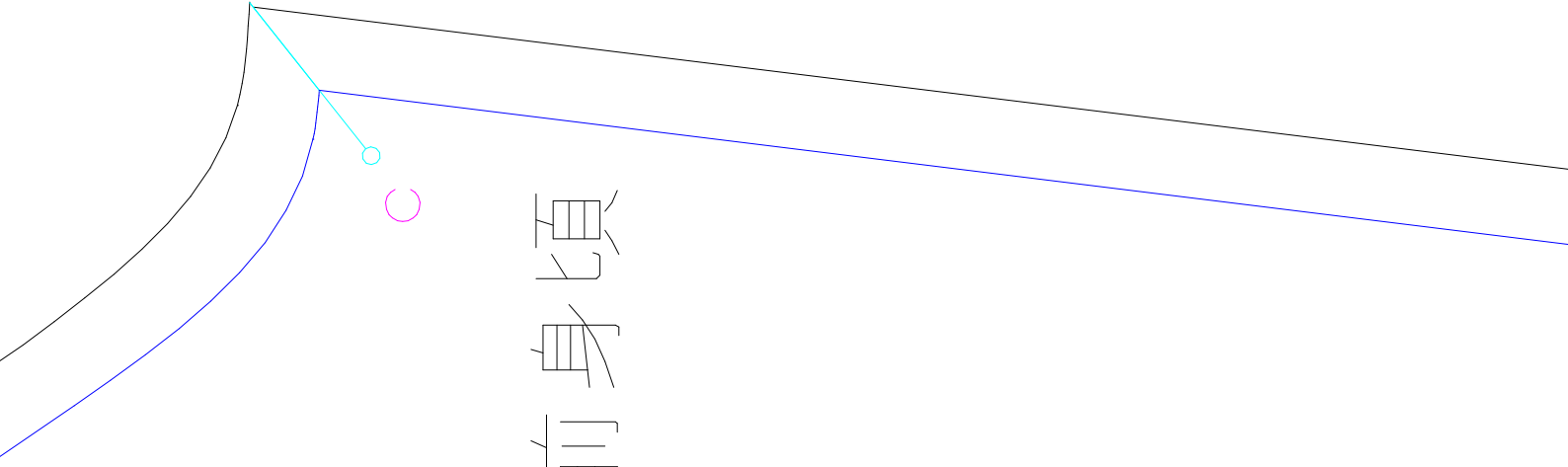
左右対称に2枚

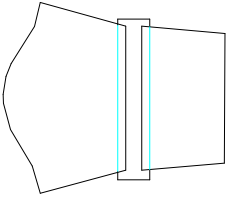
Simple sleeve

Lady's L

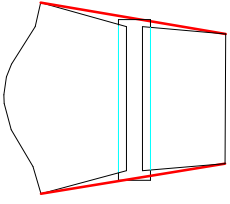
× 2 (bilateral symmetry)

前身頃

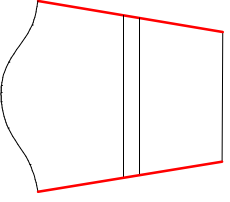




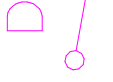
伸ばしたい分広げて、
裏から紙を足します



滑らかになるように
線をつなぎ直します



余分を切り落とす

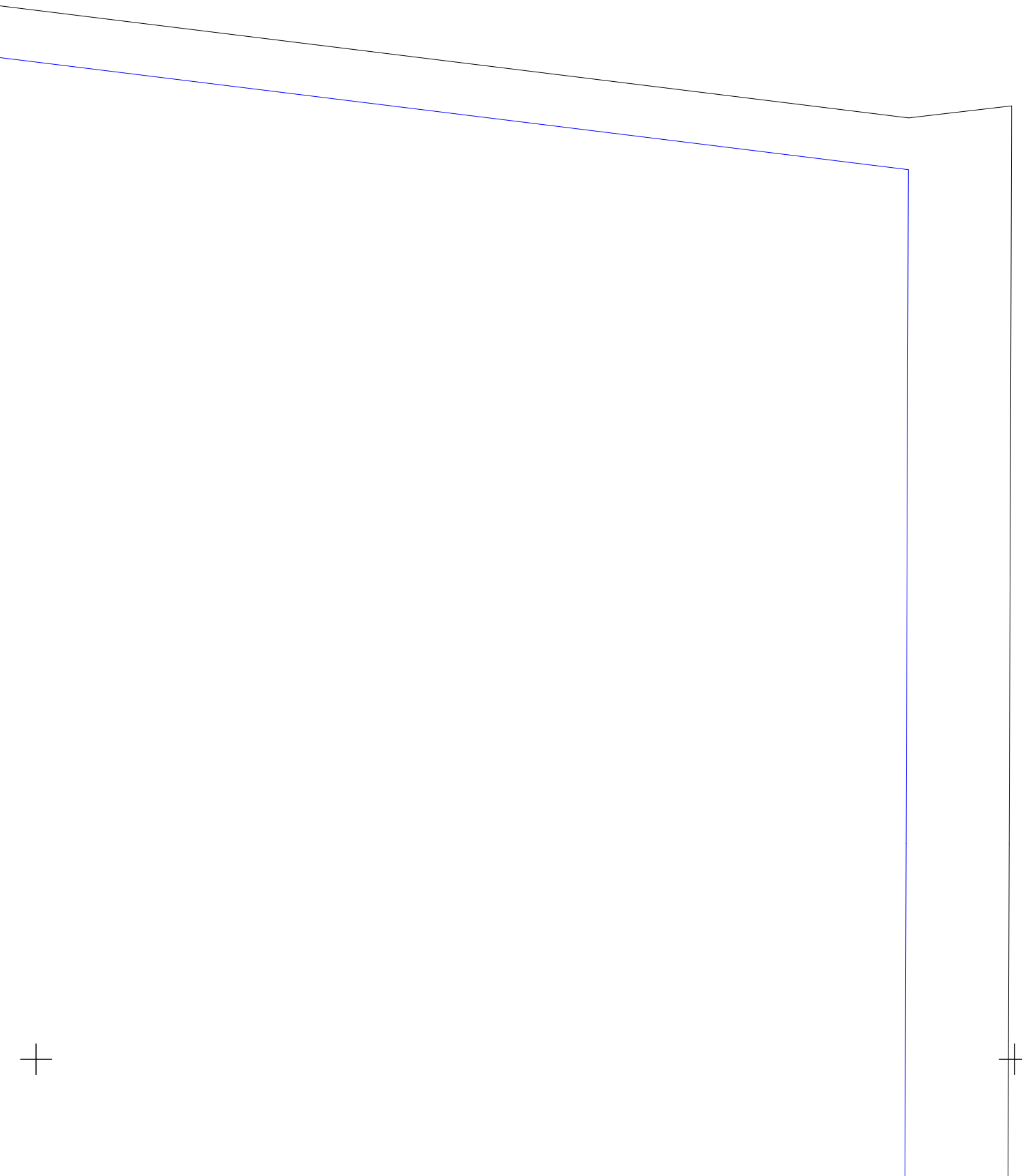


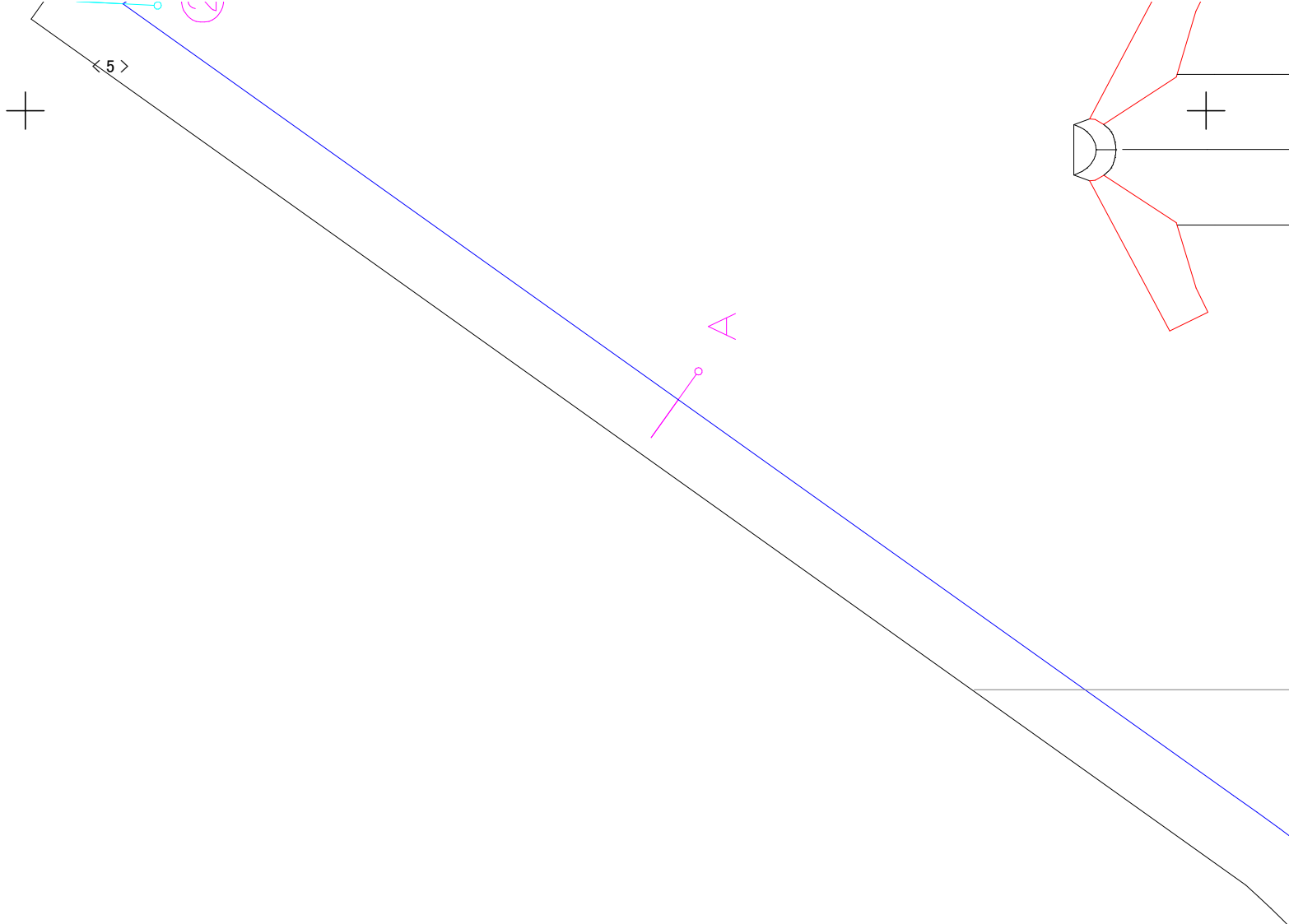
丈を増減したい時は↓この線で

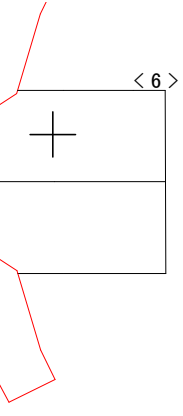
切って間に伸ばしたい分紙を足したり

折りたたんで短くしたりと調節してください

この方法を覚えていると他の型紙でも簡単に応用がききますよ

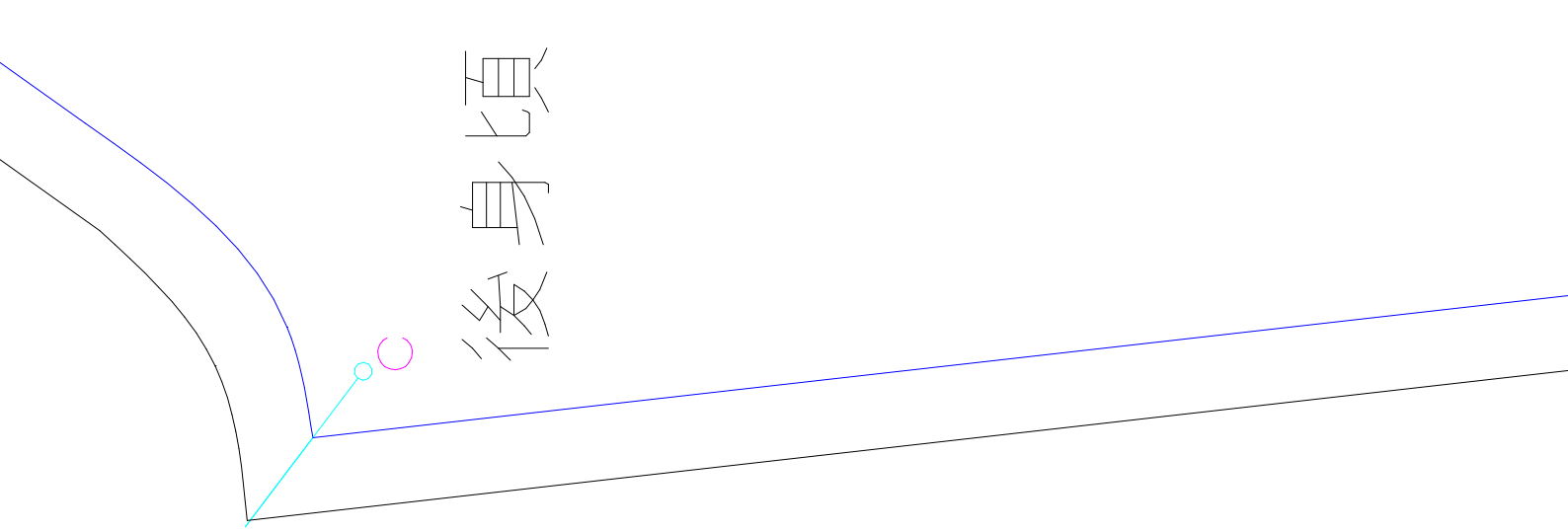






+

丈をかえるには

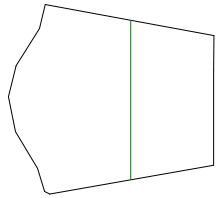


後身頃

+

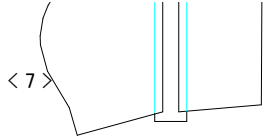
+

丈をかえるには



真ん中あたりで分割します

伸ばしたい
裏から紙を



丈を増

切って

折りた

この方法

