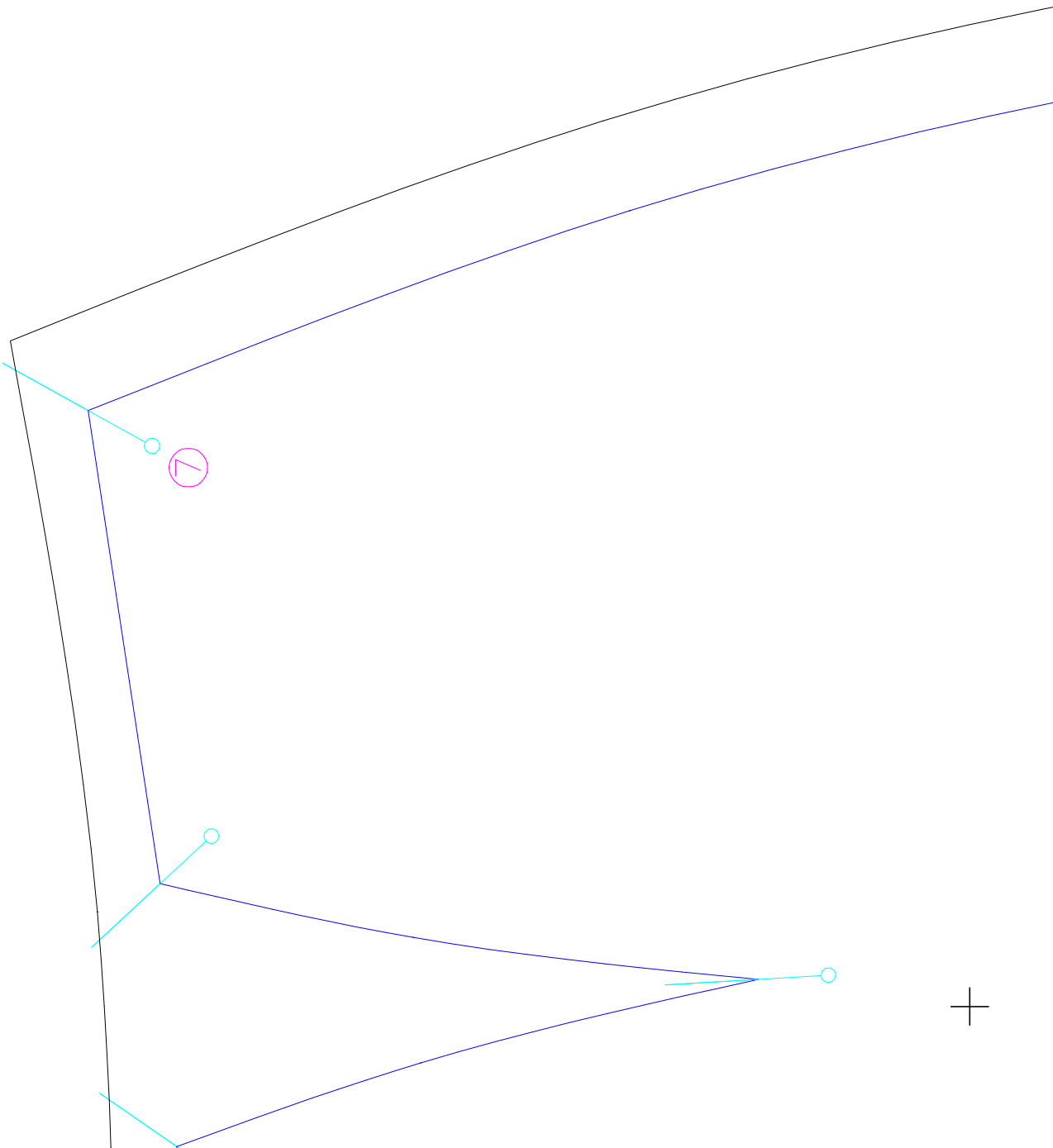
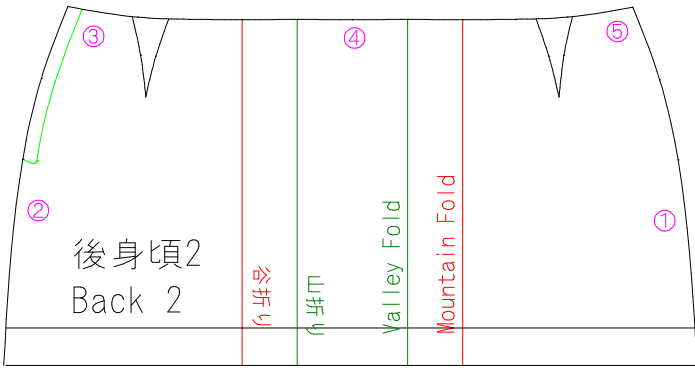




この図のように貼り合せてください

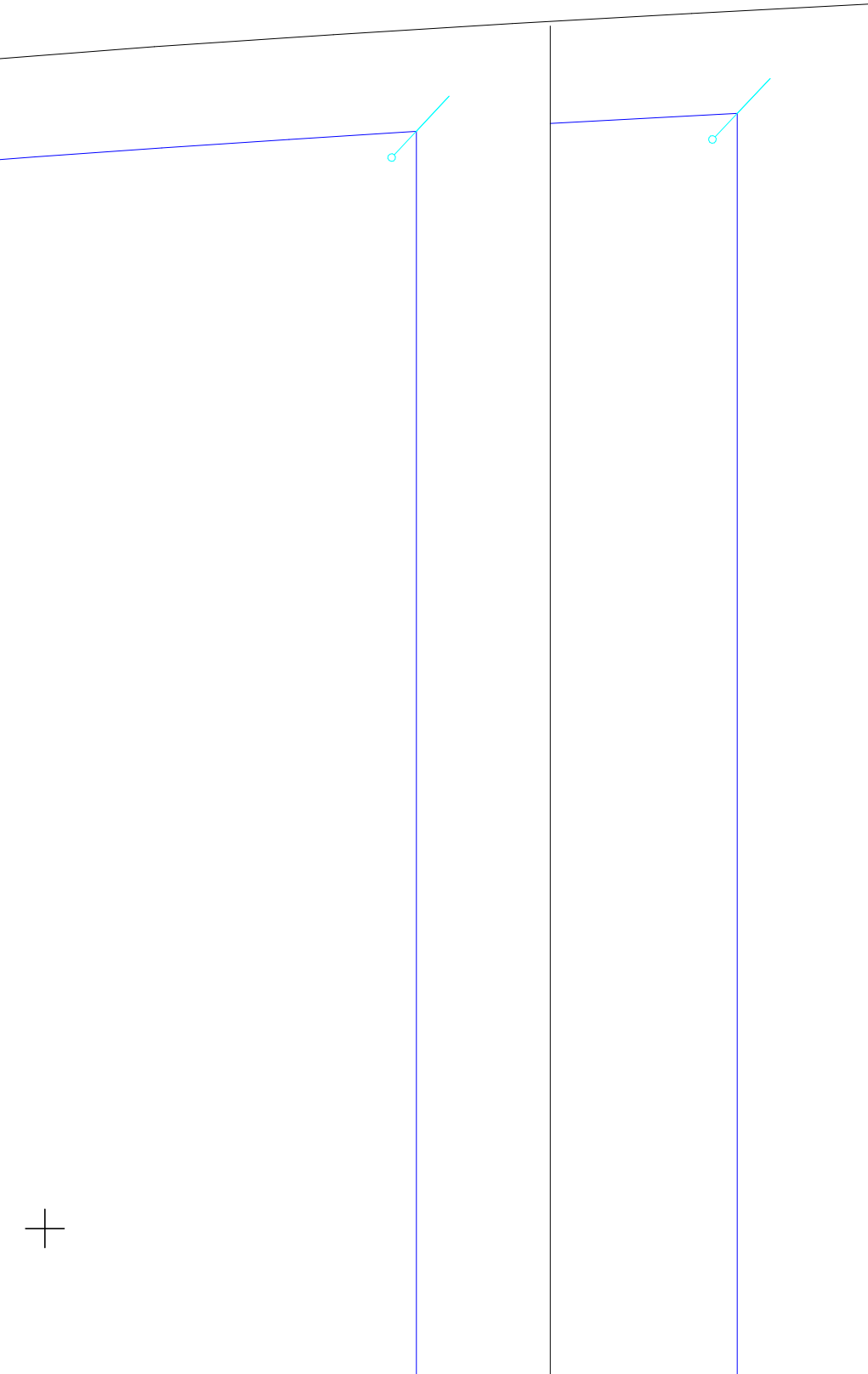
1	2	3
4	5	6
7	8	9
10	11	12



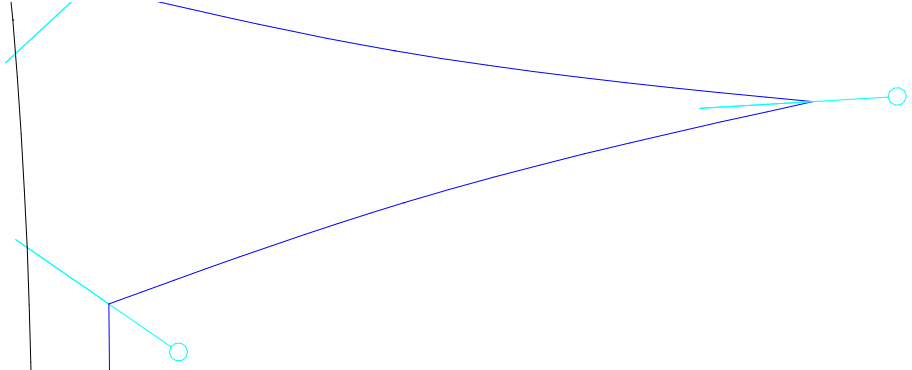


※脇の縫い代は1.5cmです

②



< 4 >





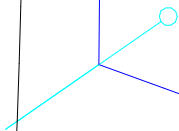
山折り Mountain Fold

谷折り Valley Fold





<7>



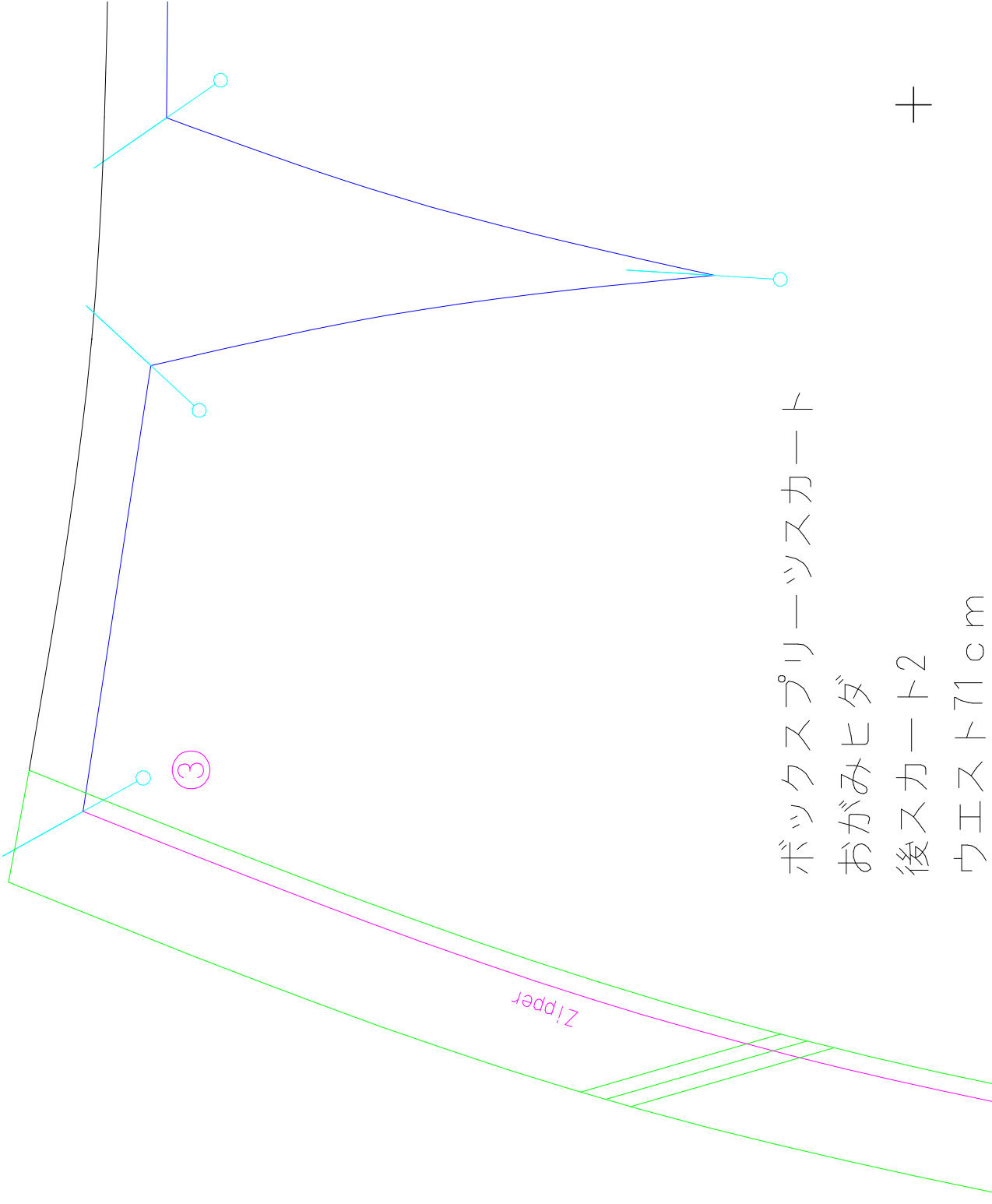


Valley Fold 谷折り

Mountain Fold 山折り







ボックスプリーツスカート

おがみヒダ

後スカート2

ウエスト71cm

後スカート2

ウエスト71cm

1枚

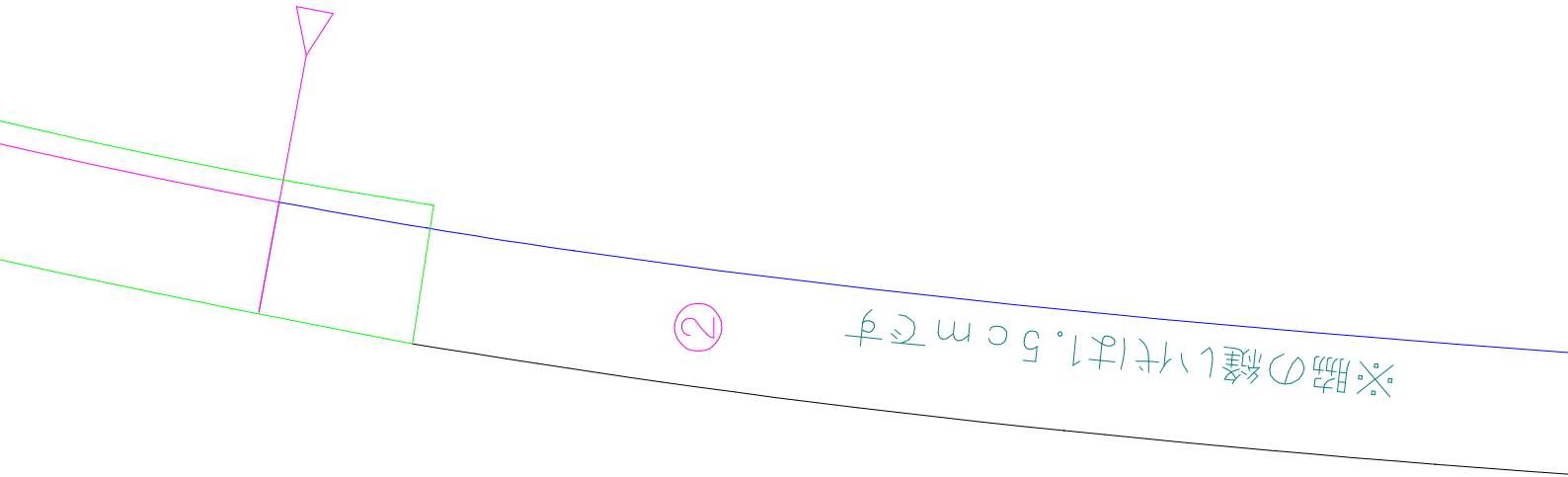
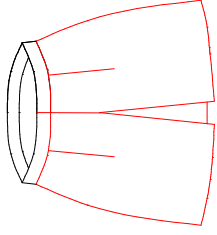
Box pleated skirt

Inverted pleats

Back skirt 2

Waist 71cm

x1



2

すそに平行に紙を足せば丈をいくらかでも伸ばせます

