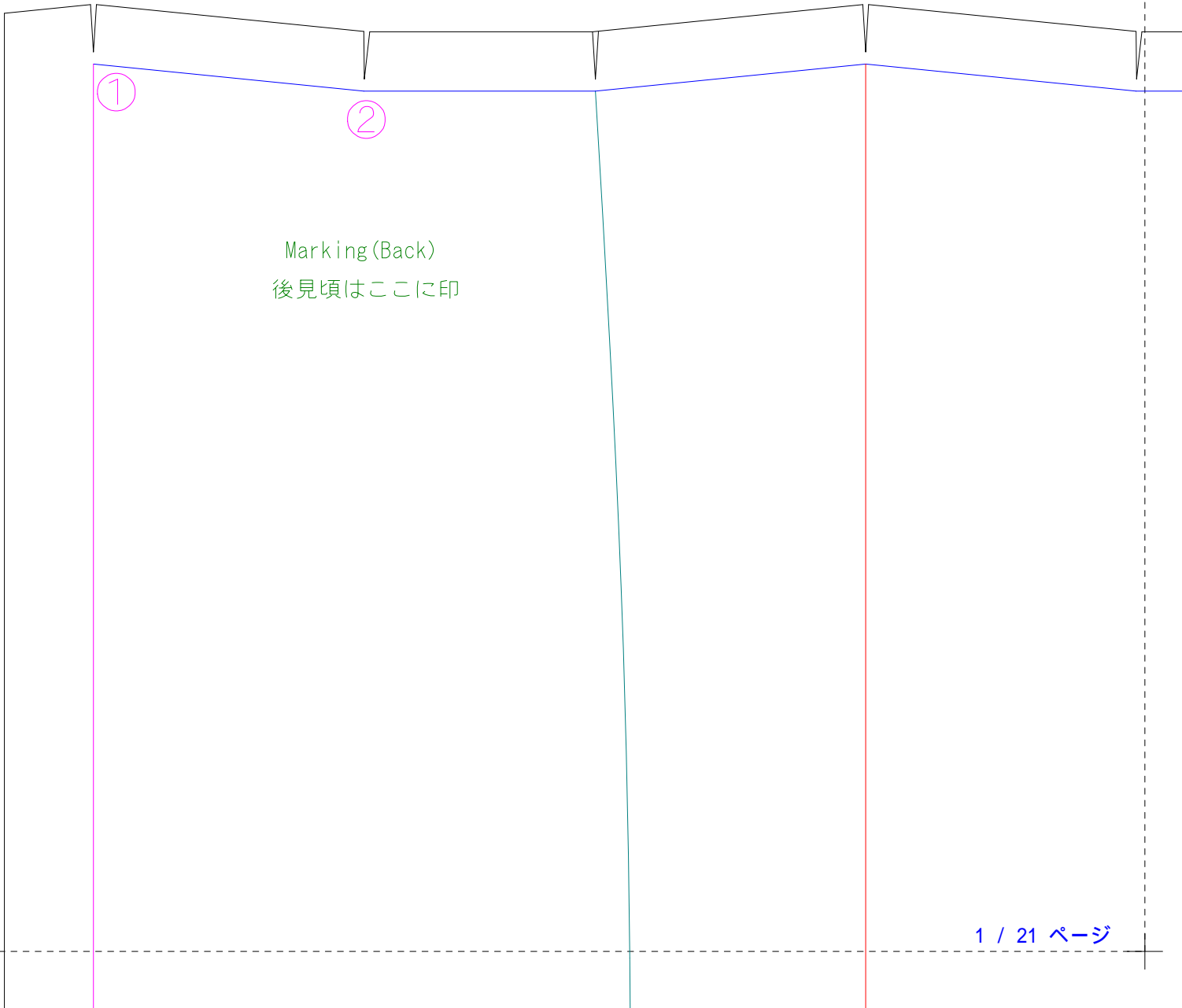
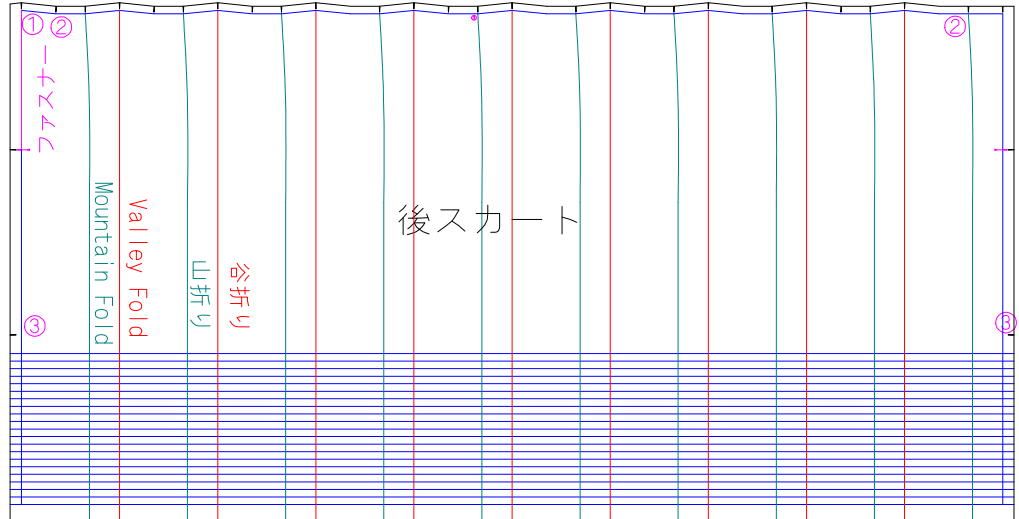
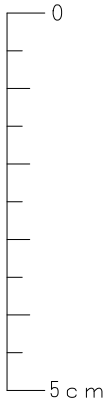


1	4	7	10	13	16	19
2	5	8	11	14	17	20
3	6	9	12	15	18	21

この図のように
貼り合せてください
先に貼り合わせてから
切ってください

これが5cm以下の場合縮小されています
実際のサイズで印刷しなおしてください
方法が分からない場合はご連絡下さい





Mountain Fold

山折り

Valley Fold

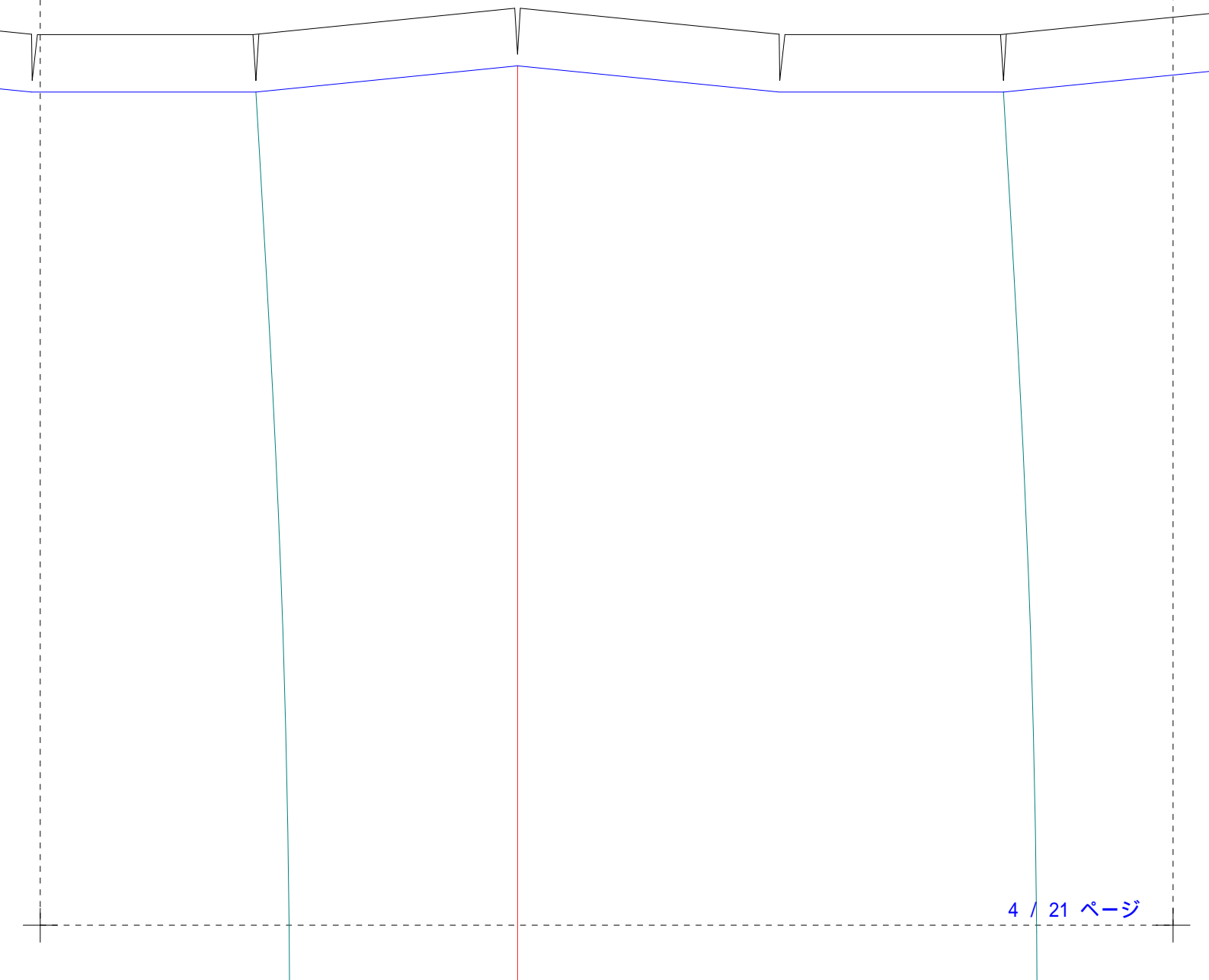
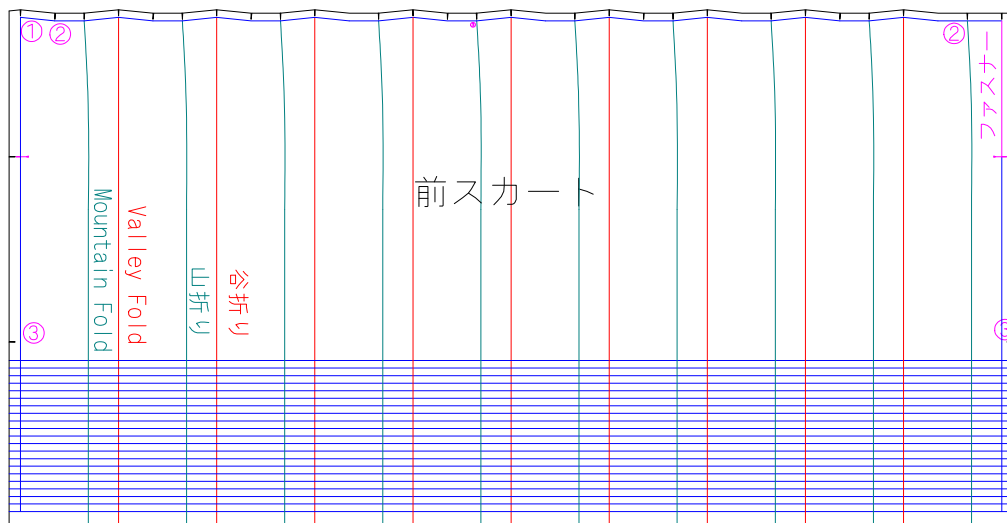
谷折り

10分の1サイズです

テープで貼り合わせると縫う手順がわかりやすくなります

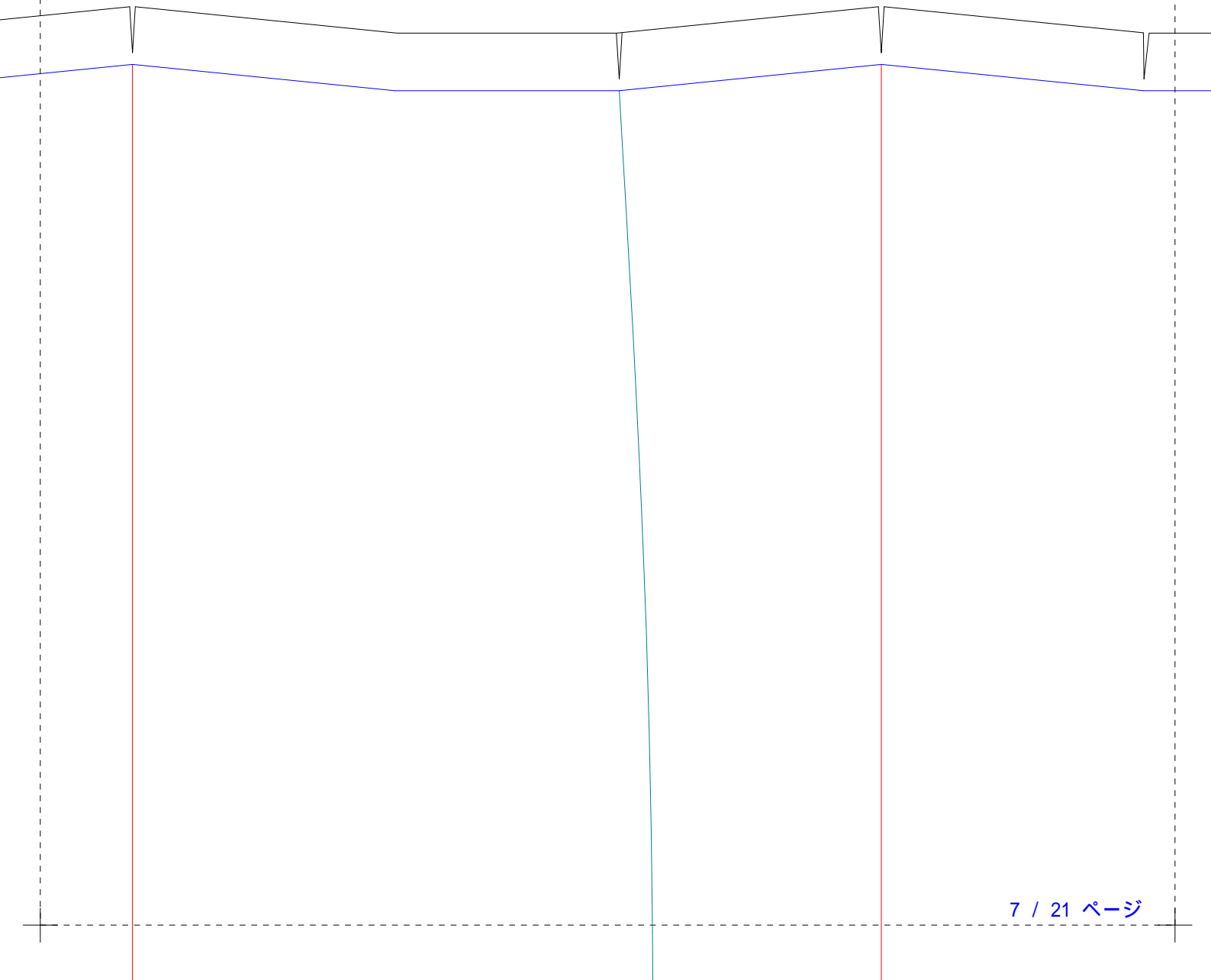
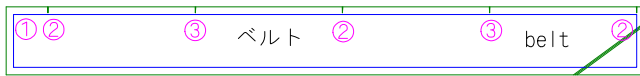
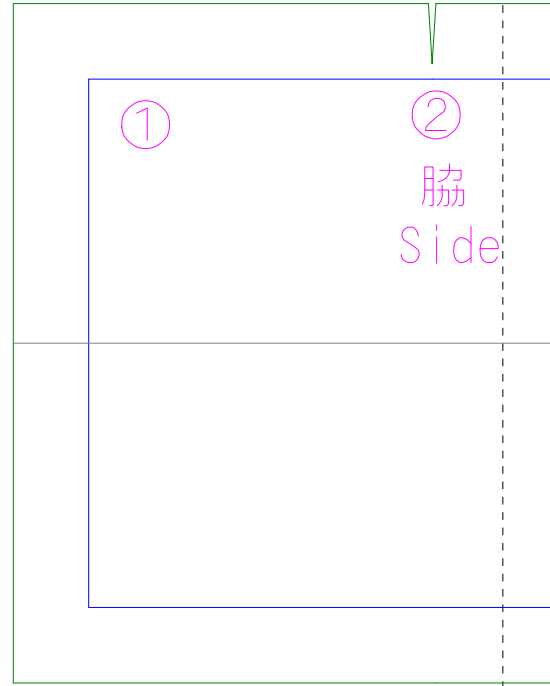
10分の1で書いた布幅の上に配置すると

布の量の計算が簡単に出来ます



すそは型紙を体にあてて
好みの高さを選んでください
決めた縫い代の長さ分下の線で切る。
すその最低の縫い代は2cmです。5 / 21 ページ
それ以下だとねじれが起こります。

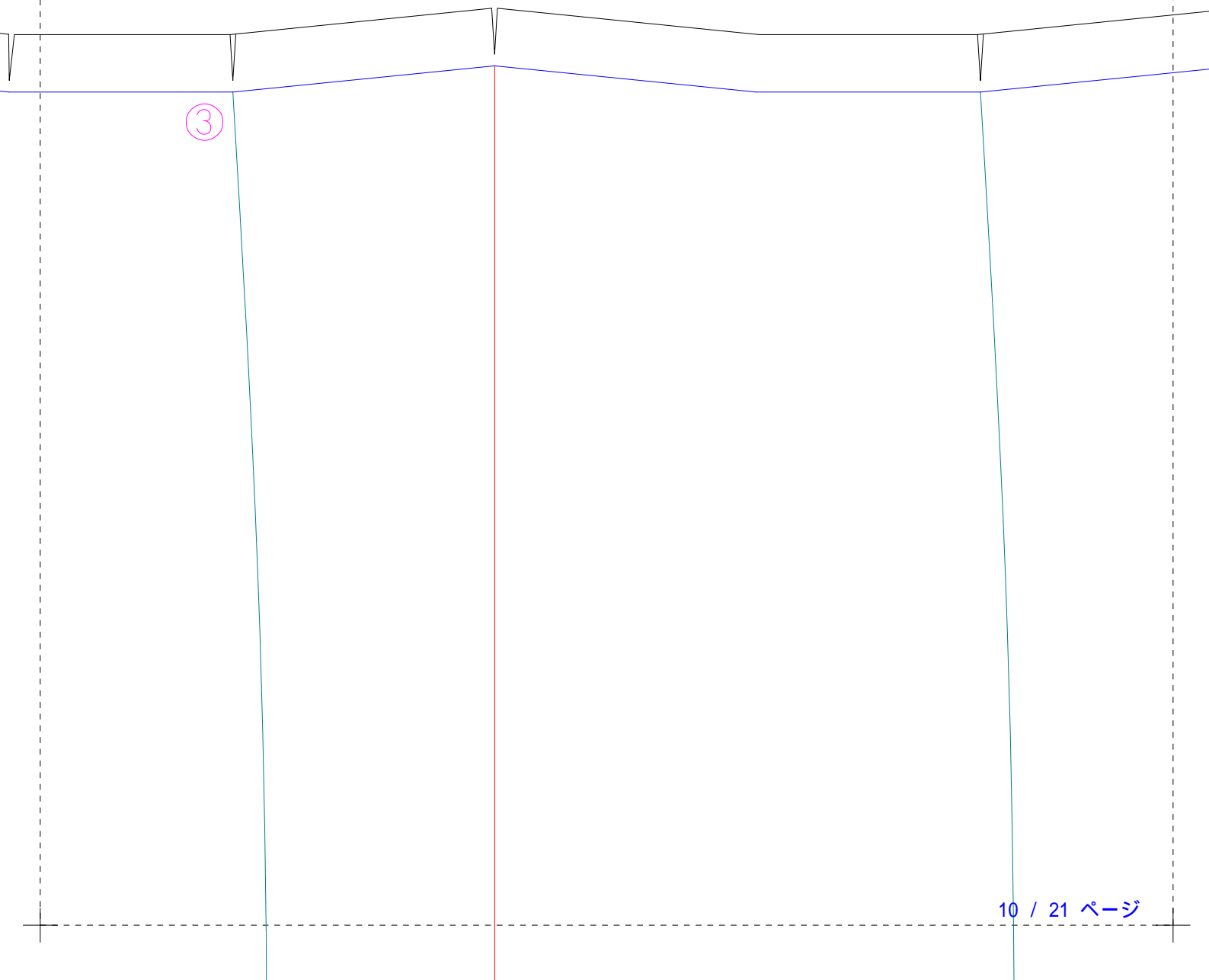
すその最低の縫い代は2cmです。
それ以下だとねじれが起こります。



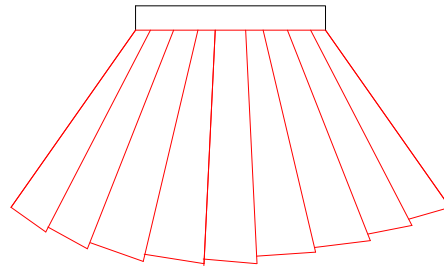
0
片
de

20本ヒダのプリーツスカート
ウエストベルト
ウエスト78cm
1枚

③



③

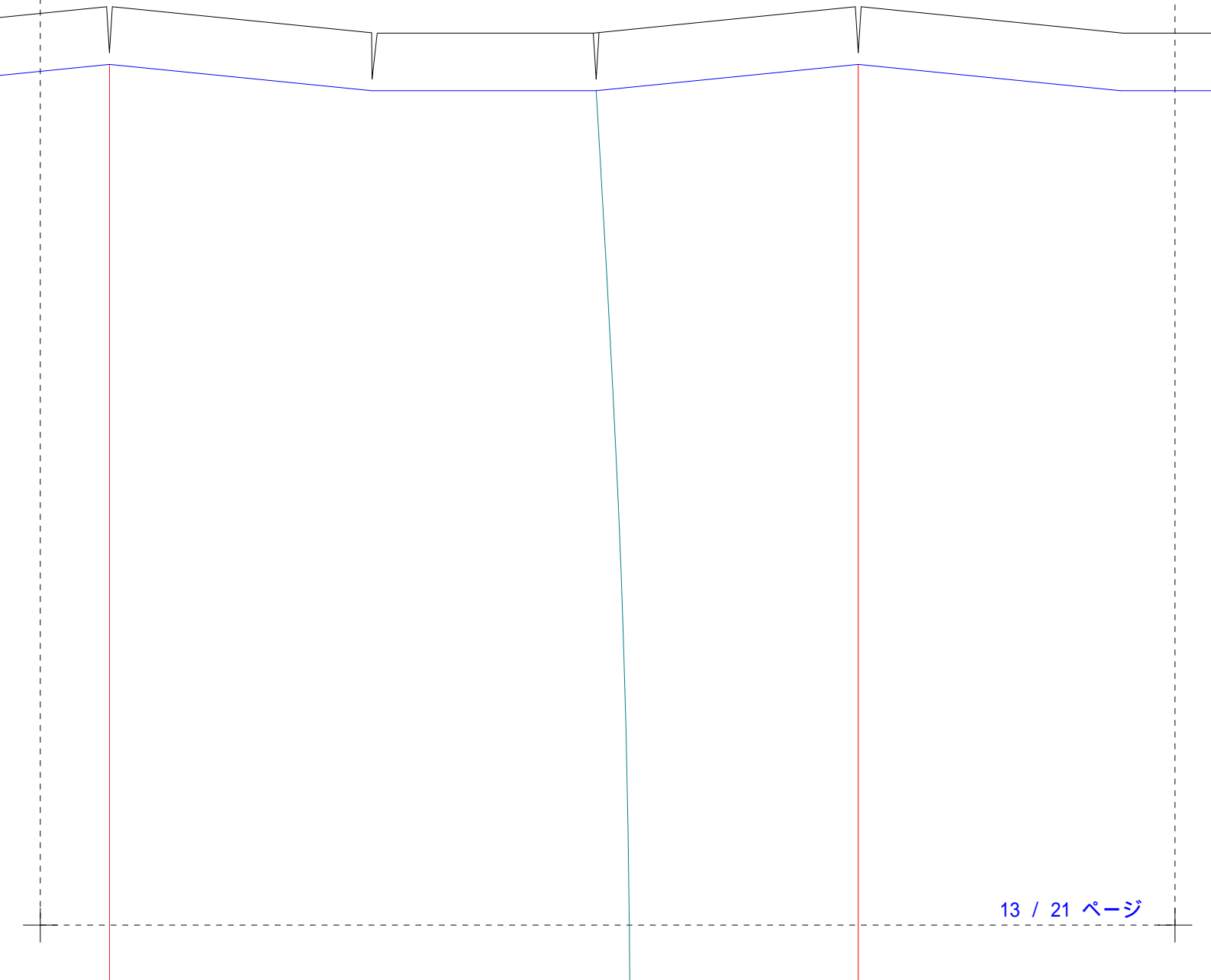
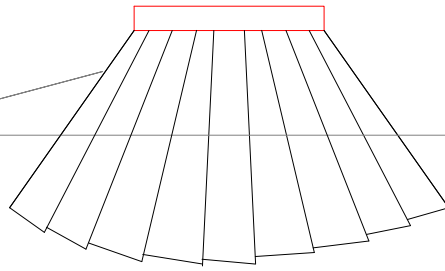


20本ヒダのプリーツスカート
ウエスト78cm
同じ方向で2枚取ってください
pleated skirt
Skirt (waist 75cm)
× 2

この型紙は布の表に重ねて印をつけて
裏からしるしをつけたい場合は型紙の

pleated skirt
Belt (waist 78cm)
× 1

②



けてください
紙の裏表を逆にしてね

線の説明

縫い代・切り取り線
Seam margin

出来上がり・縫い合わせ線
Finishing line

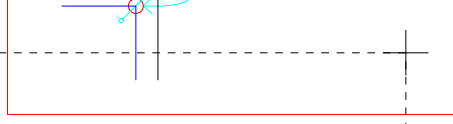
接着芯を貼る範囲
Area that apply interfacing.

地の目（生地縦の向き）
Direction of material.
Layer this line will parallel
with height of material.

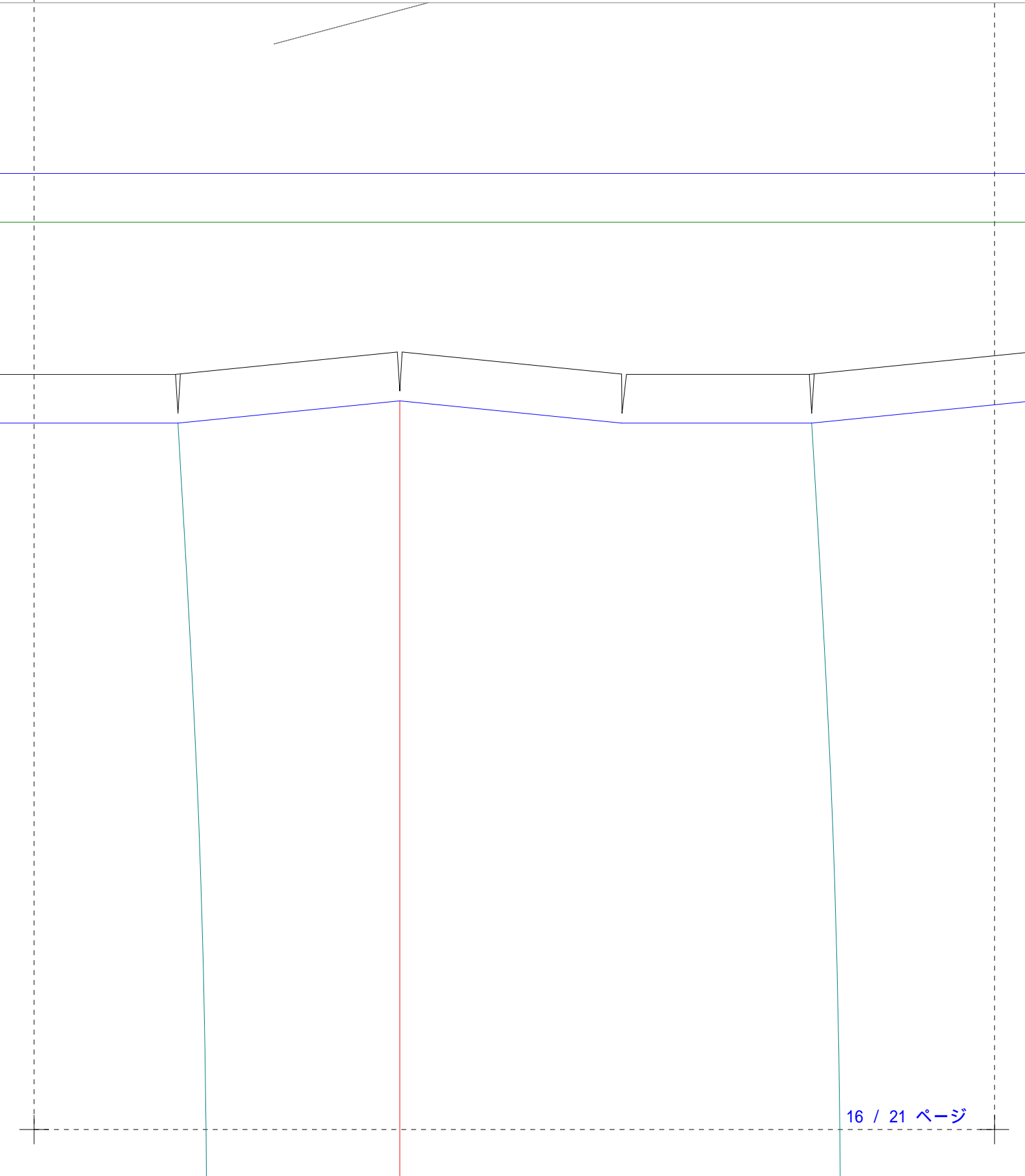
ギャザーをよせる場所
Position where gather.

合印（縫い合わせの位置の印）
縫い代に5~7mmほど切り込みを
入れておくで縫い合わせがしやすいよ
Snip the material as a mark.

合印（縫い合わせの位置あわせ）
出来上がり線の角に穴をあけて
そこから印をつけると角が合わせやす
Where the corner,
drawing a point the material



③



月

-

-

□

facing.

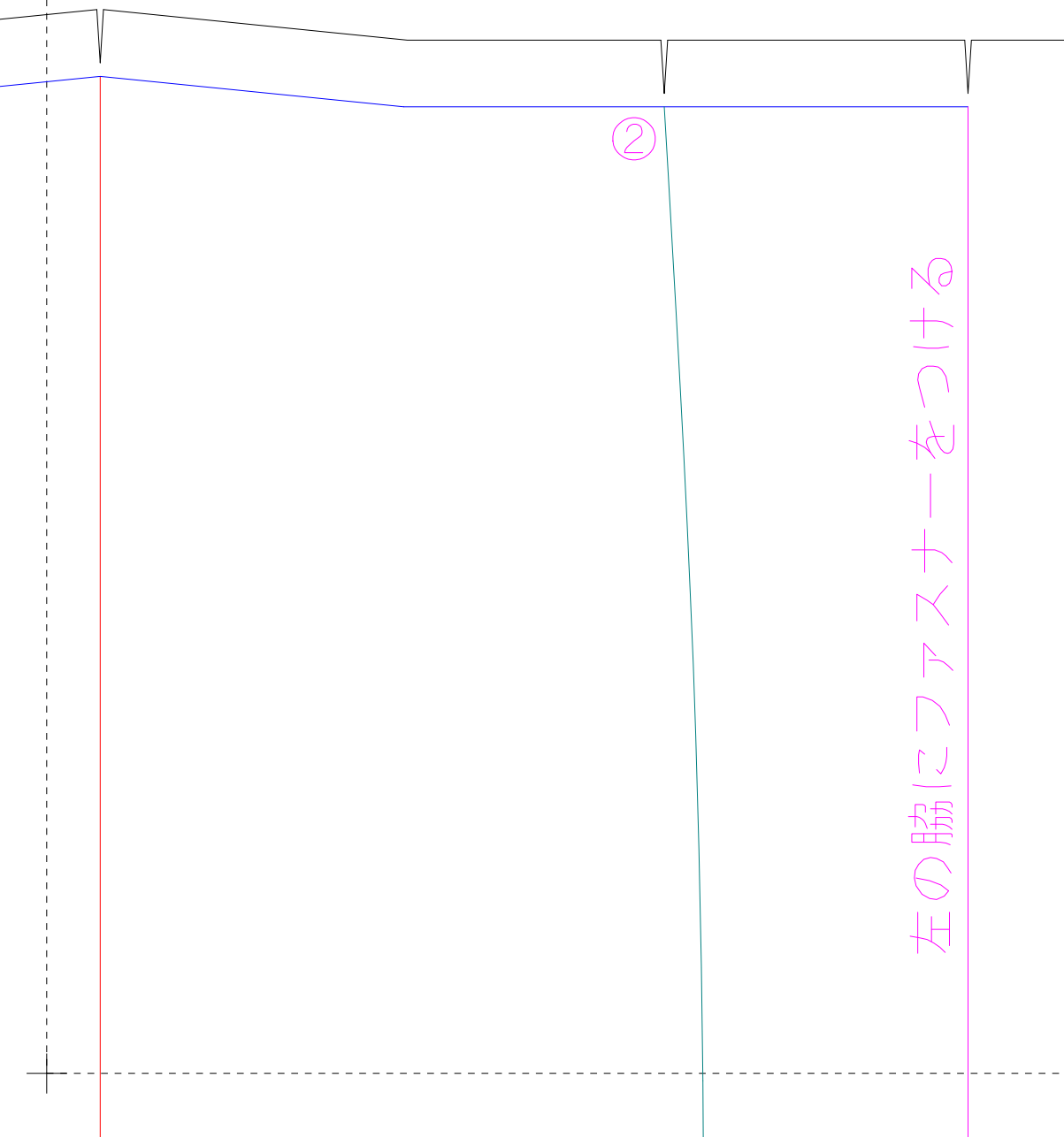
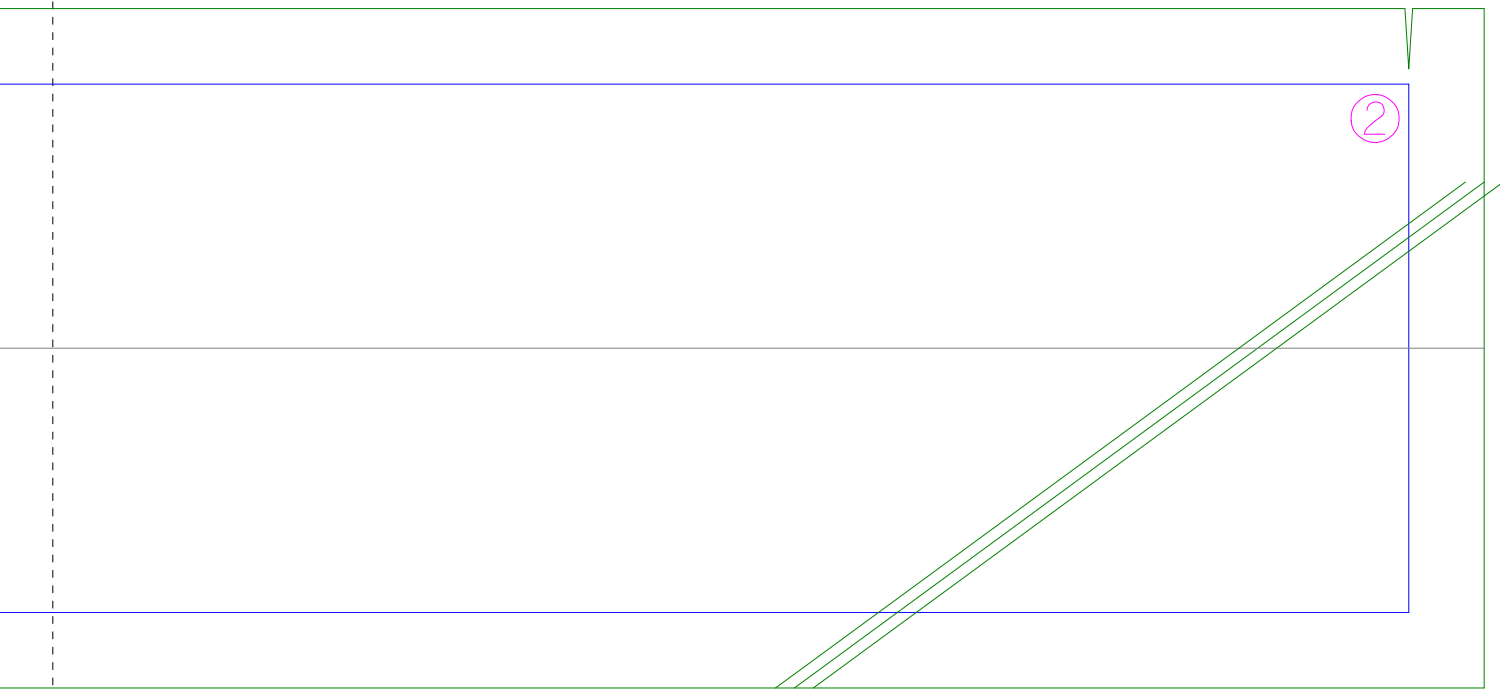
parallel
al.

(印)

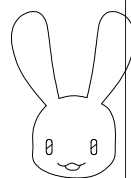
a mark.

あわせ)
すて
合わせやすい

aterial as a mark.



左の脇にファスナーをつける



手作り服の作り方と型紙
USA KOの洋裁工房
<http://yousai.net/>

