

1	2	3
4	5	6
7	8	9

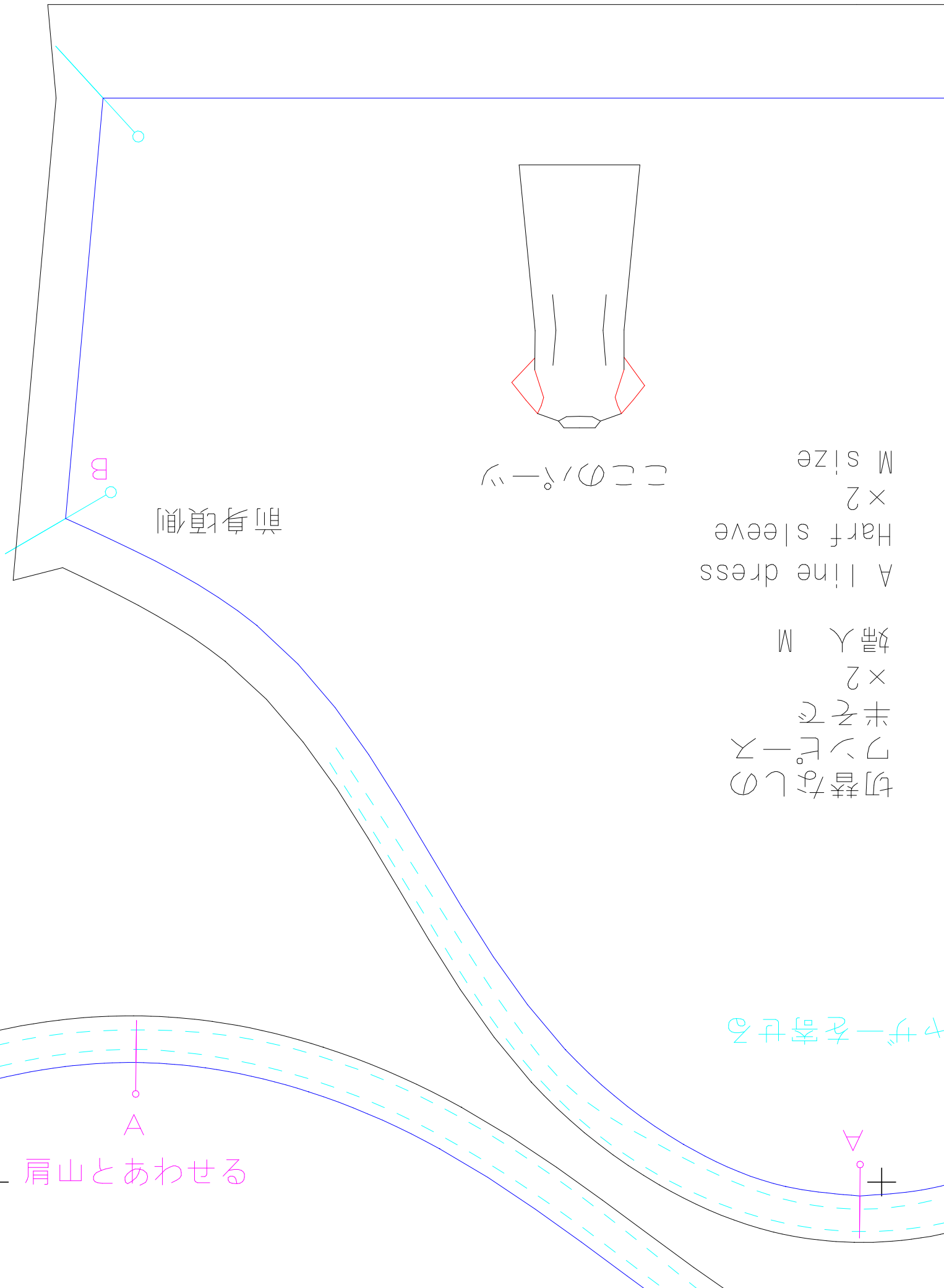
貼り合わせ図



カフス
Cuffs

カフス
Cuffs





前身頃側

B

A

肩山とあわせる



チャガーを寄せる

A

このパーツ

M size

×2

Half sleeve

A line dress

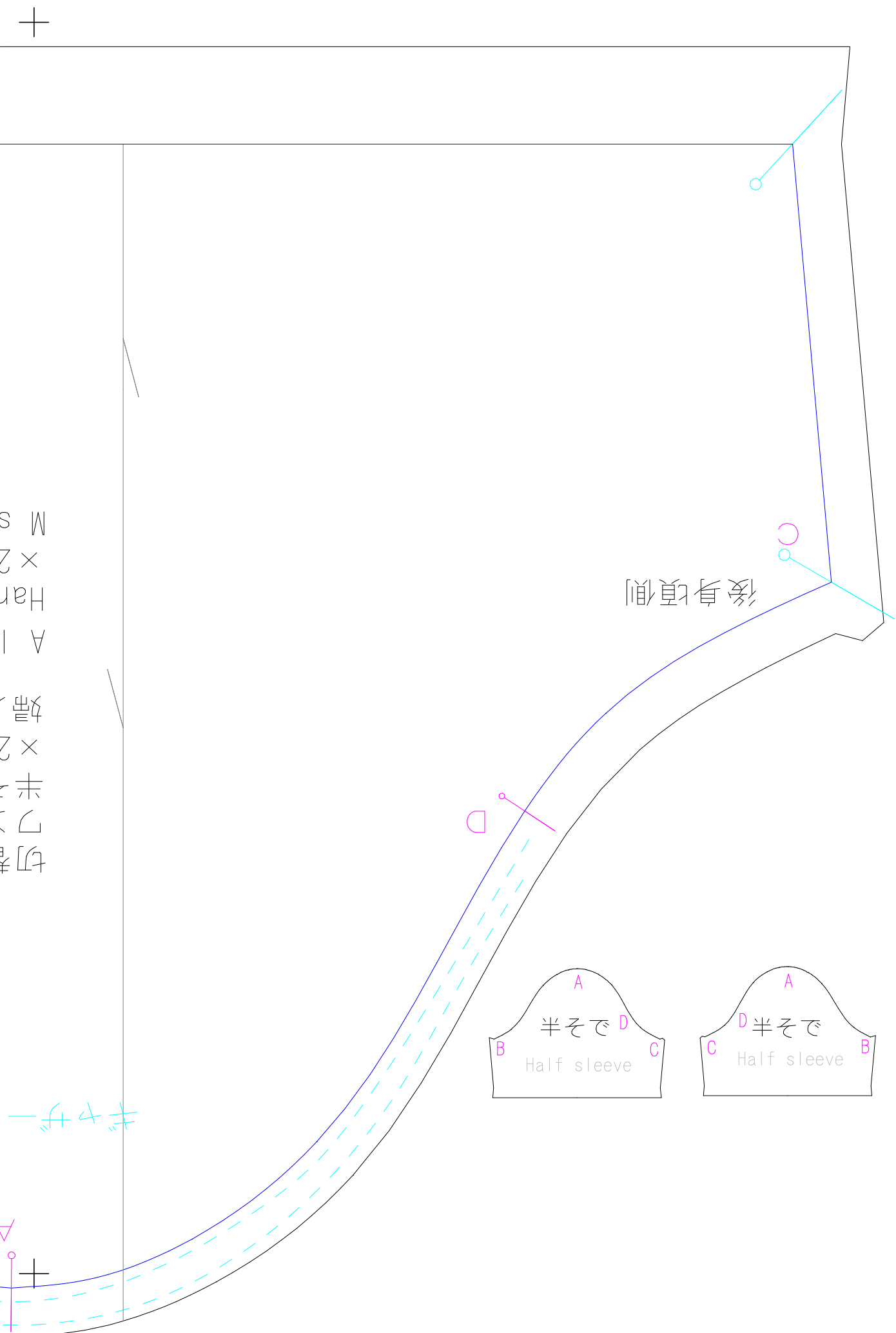
婦人 M

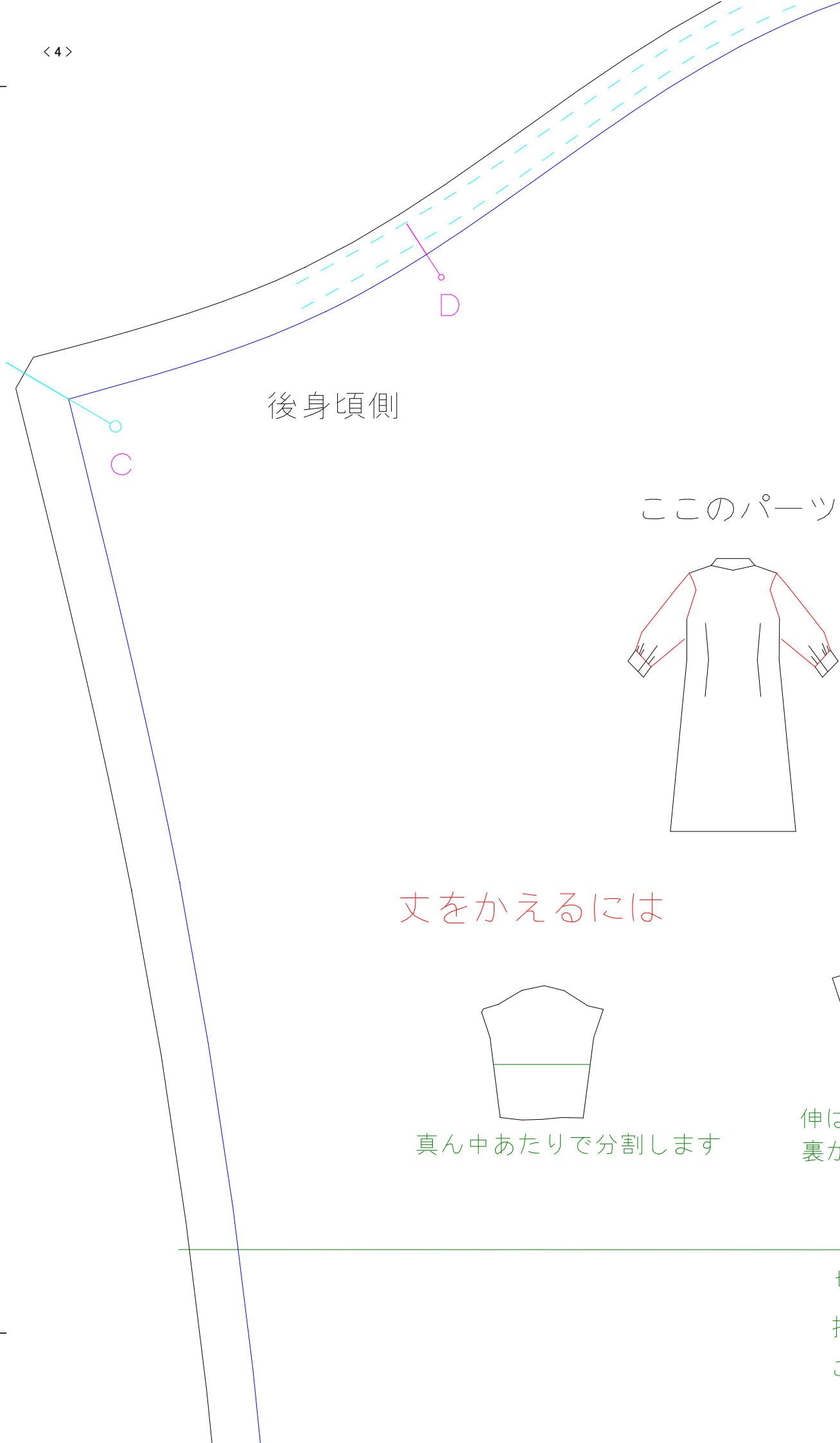
×2

半そで

ワンピース

切替なしの





後身頃側

このパーツ

丈をかえるには

真ん中あたりで分割します

伸ばしたい分広
裏から紙を足し

丈を増減し

切って間に作
折りたんで
この方法を覚

A

<5>



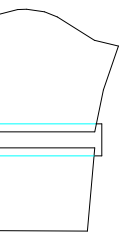
肩山とあわせる



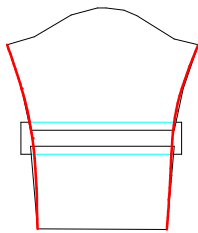
切替なしの
ワンピース
シャツスリーブ
×2
婦人 M

A line dress
Shirt sleeve
×2
M size

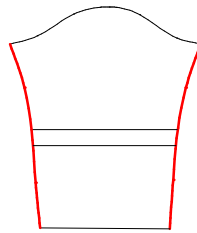
前身頃側



たい分広げて、
紙を足します



滑らかになるように
線をつなぎ直します



余分を切り落とす

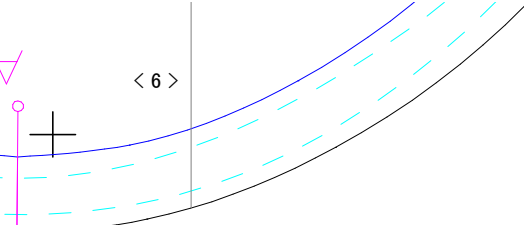
を増減したい時は↓この線で

って間に伸ばしたい分紙を足したり

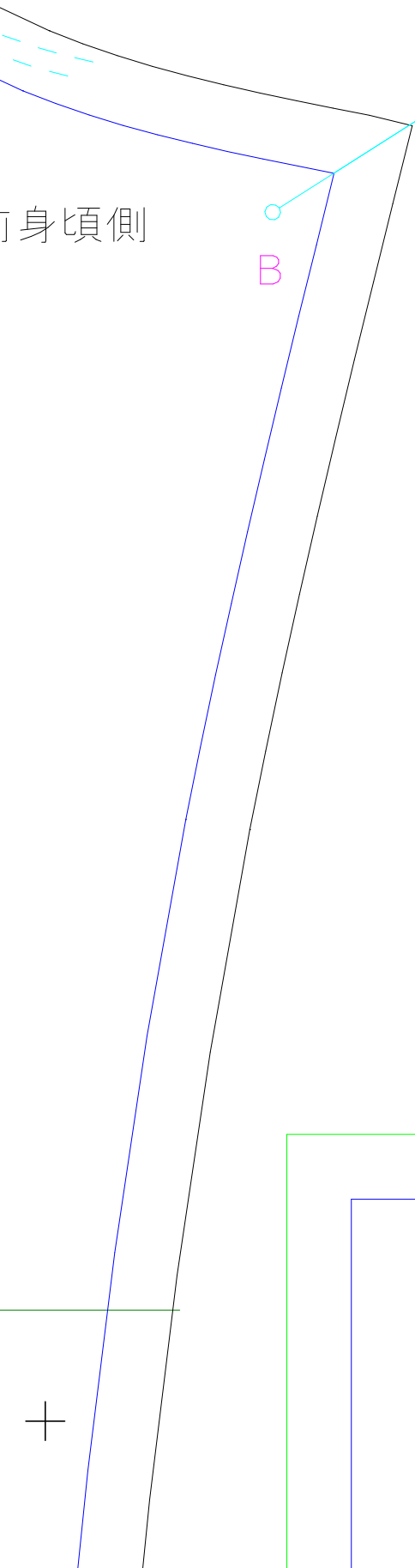
たんで短くしたりと調節してください

方法を覚えていると他の型紙でも簡単に応用がききますよ





< 6 >



前身頃側

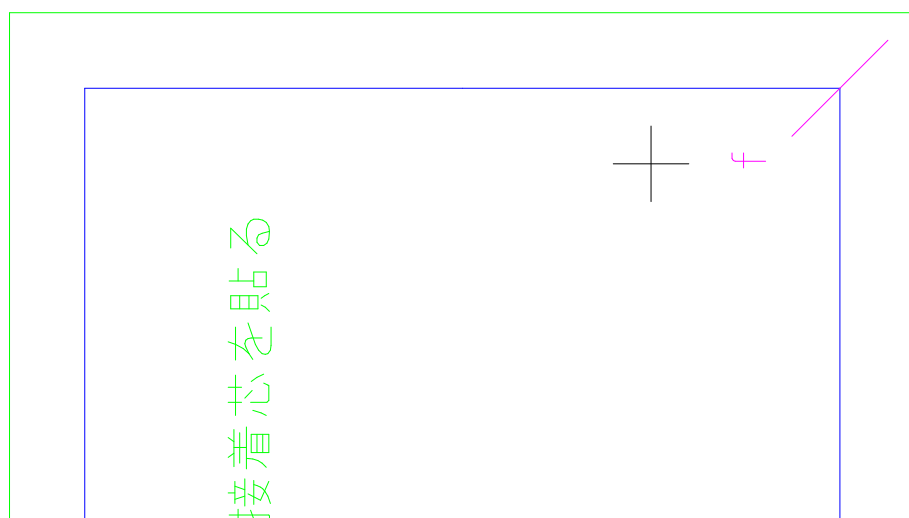
B



接着芯を貼る
Shirt sleeve
Facing

シャツスリーブ
見返し

× 2



接着芯を貼る

+

+

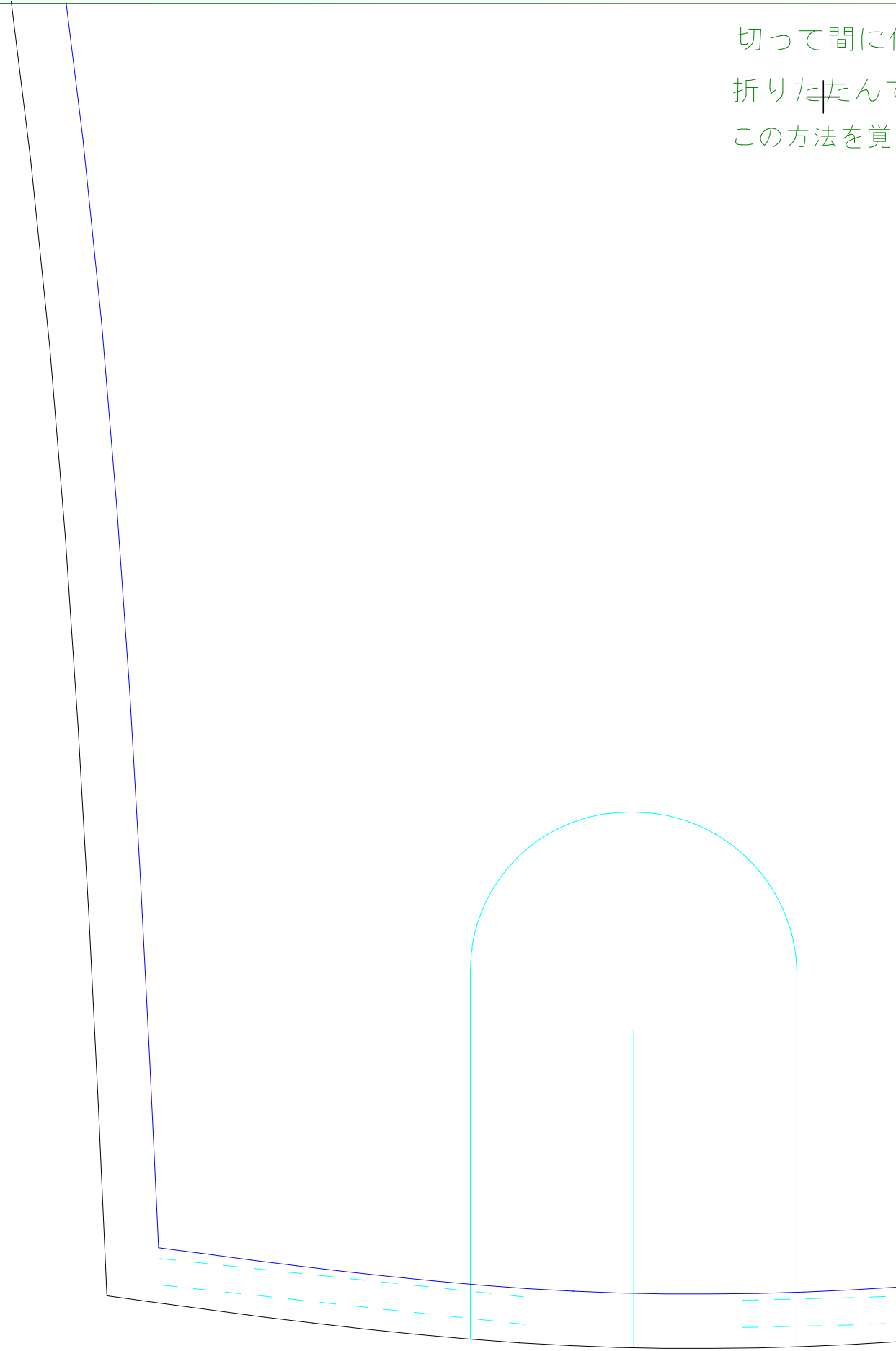
+

+

+

切って間に作
折りたたく
この方法を覚

<7>



て間に伸ばしたい分紙を足したり

<8>

た~~た~~んで短くしたりと調節してください

方法を覚えていると他の型紙でも簡単に応用がききますよ



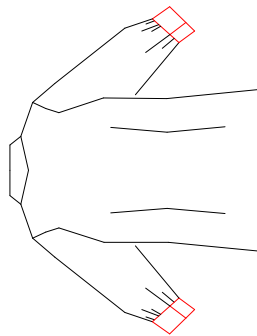
ギャザーを寄せる

そで丈 5 4 cm



切替なしの
ワンピース
シャツスリーヴ
カフス ×2
婦人 M

ここのパーツ



A line dress
Shirt sleeve
Cuffs ×2
M size



e

接着芯を貼る