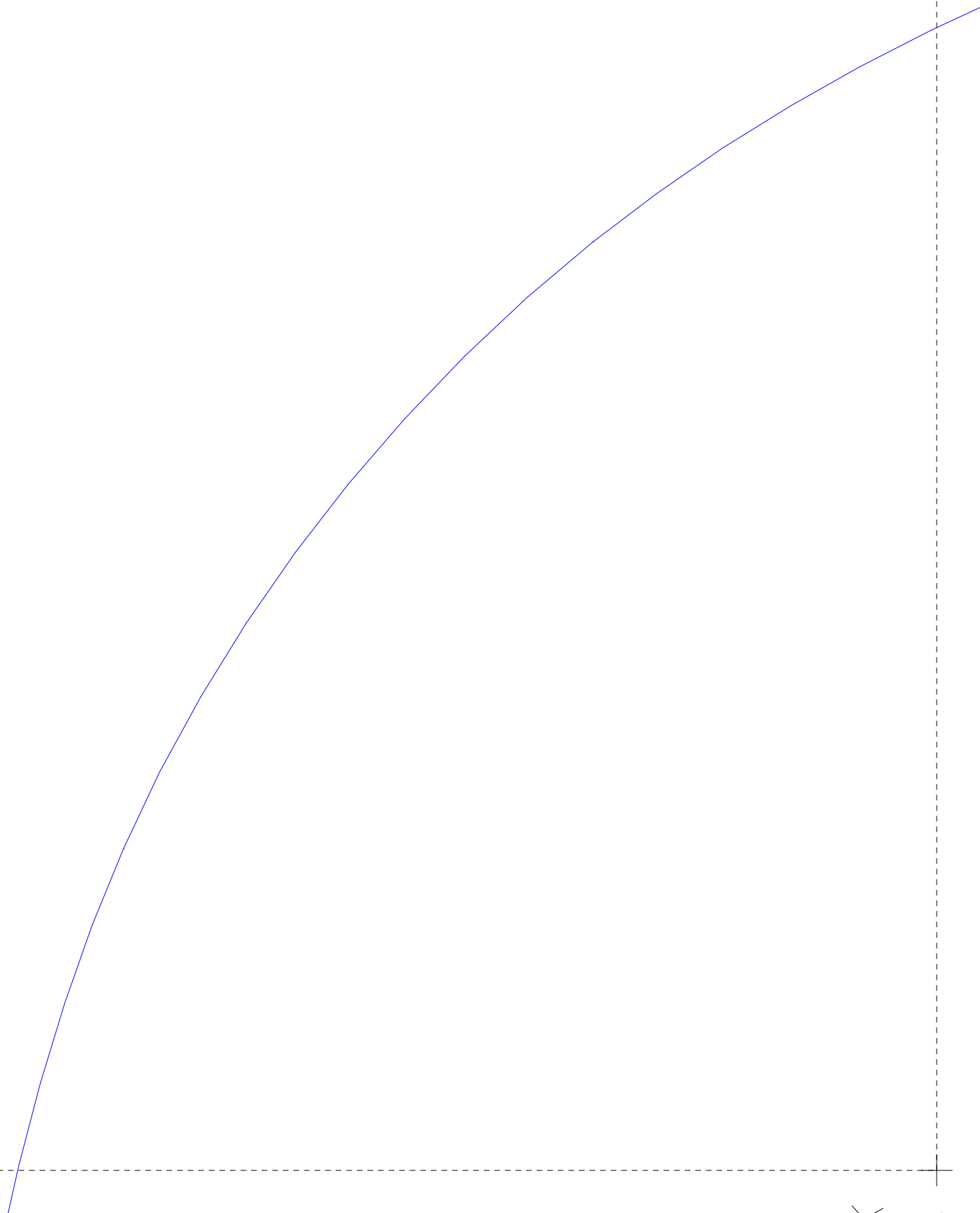
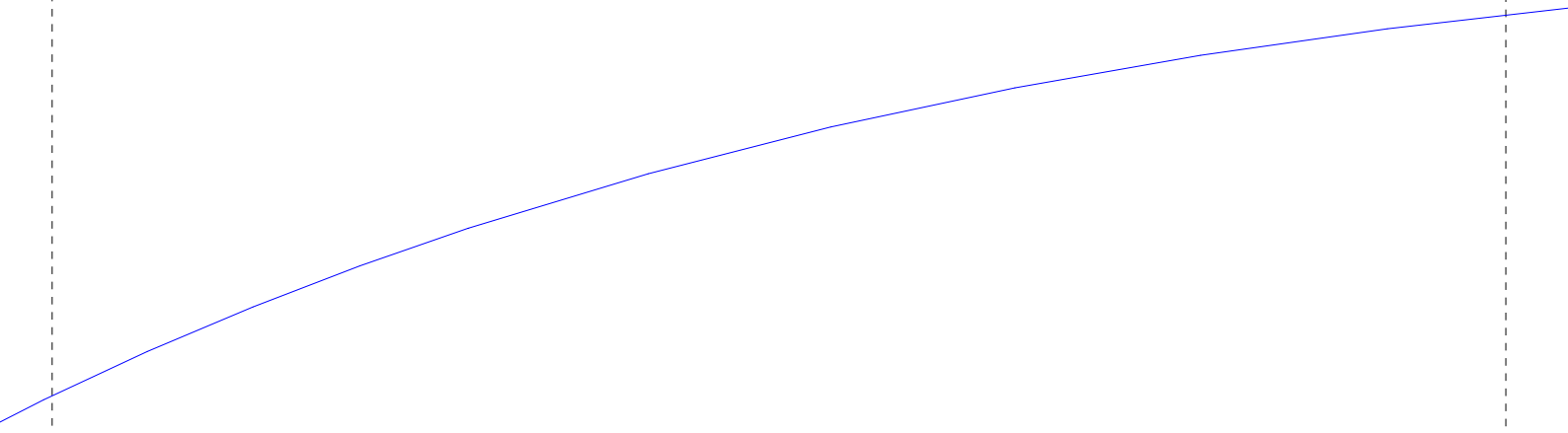


この図のように貼り合せてください
先に貼り合わせてから切ってください

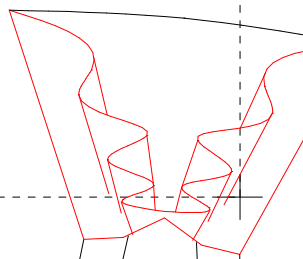
1	2	3	4
5	6	7	

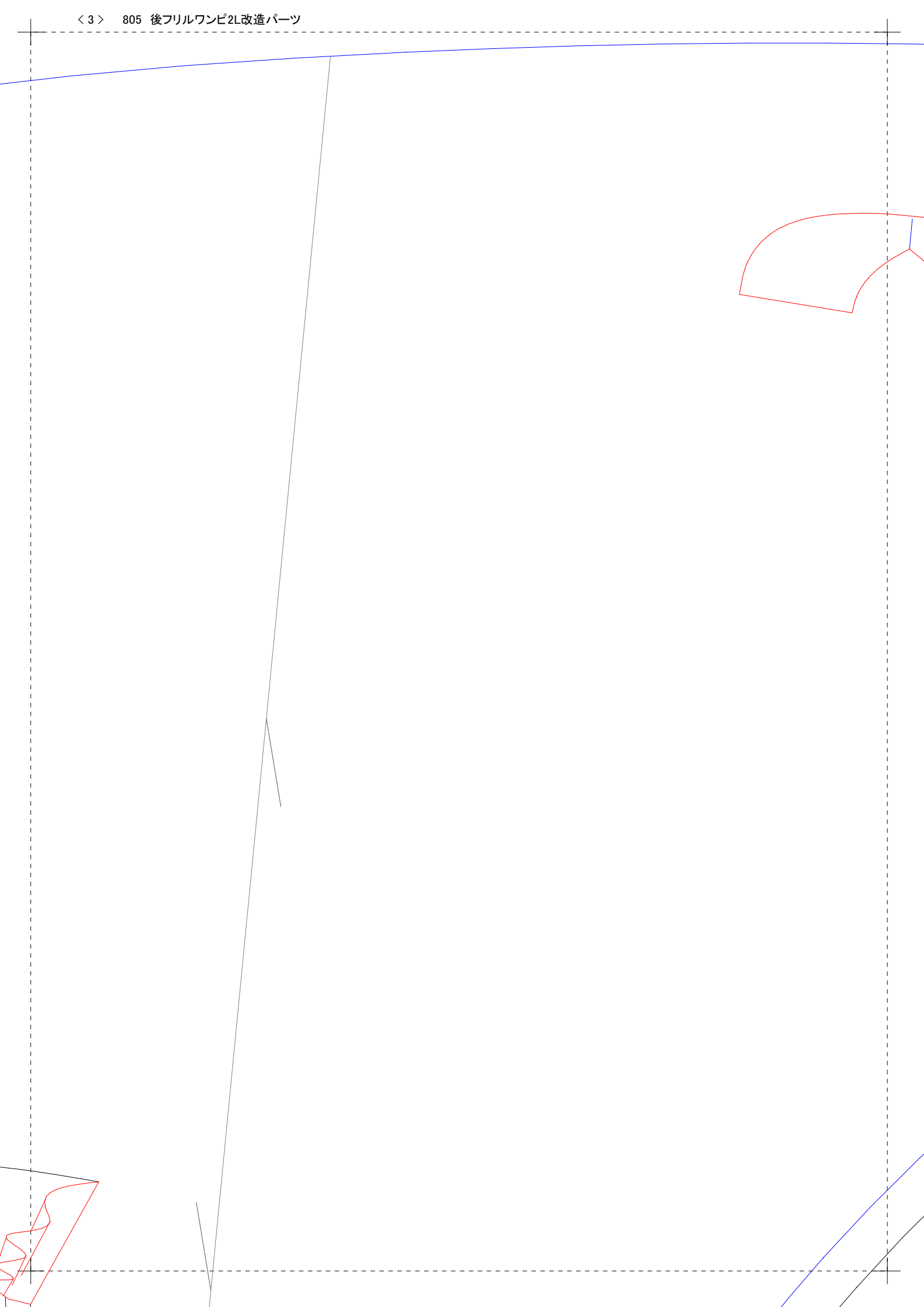


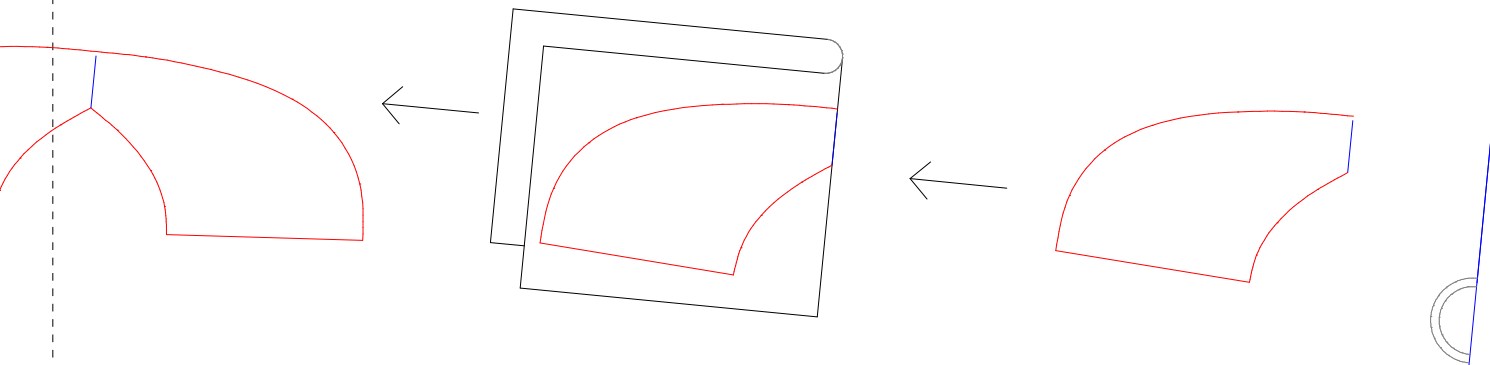


前スカート2
 1枚
 Back frill of dress
 Front skirt 2
 size 2L
 ×1

婦人2Lサイズ



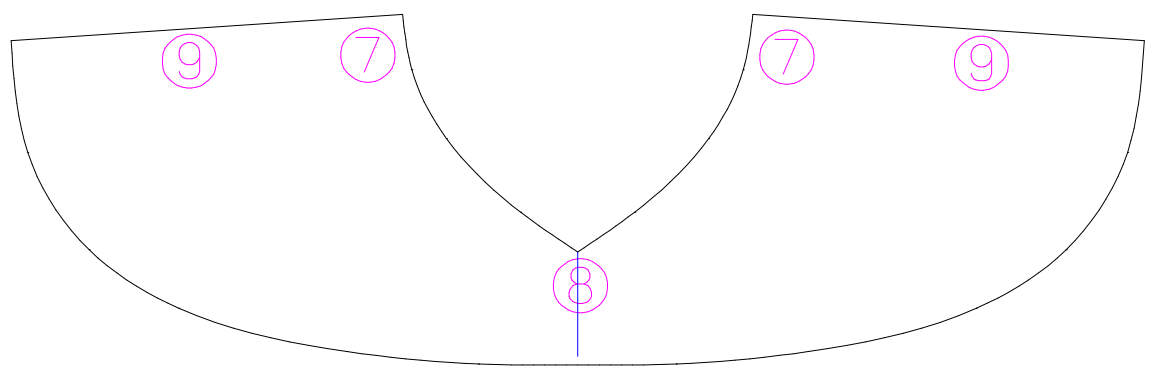
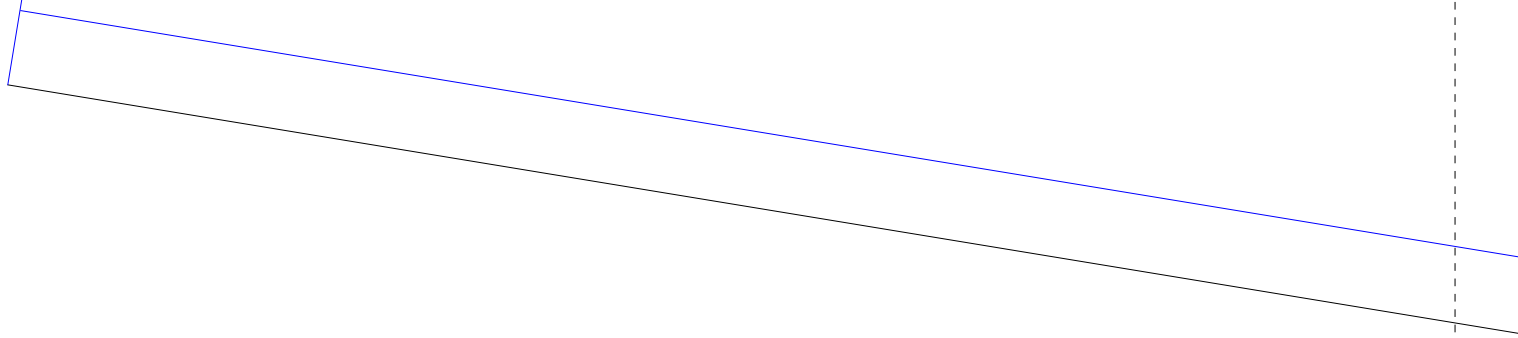




→ ココを布の折り返し山に合わせて左右対称に切る

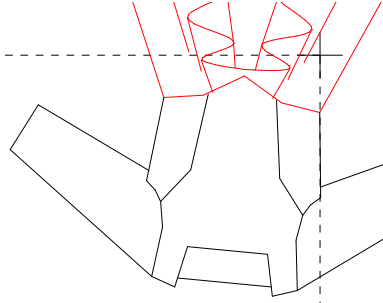
⑧

Y-17



前サ
婦人2Lサイズ

後ろがワイルドのワ
ンピ



6

