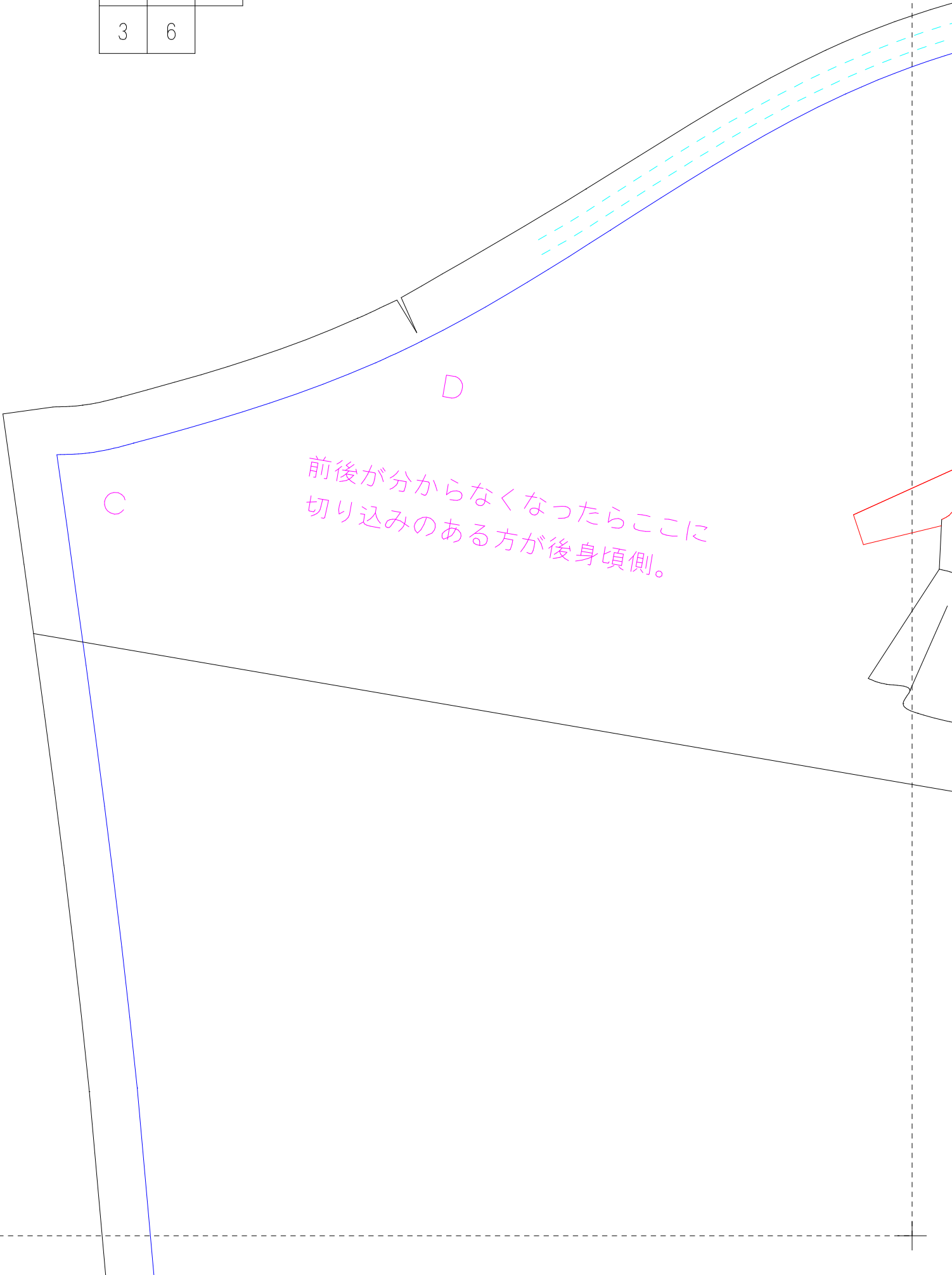
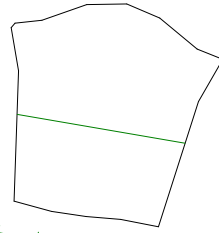


1	4	7
2	5	8
3	6	

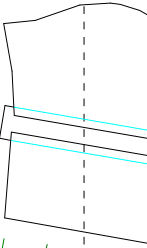


前後が分からなくなったらここに
切り込みのある方が後身頃側。

丈をかえるには



真ん中あたりで分割します

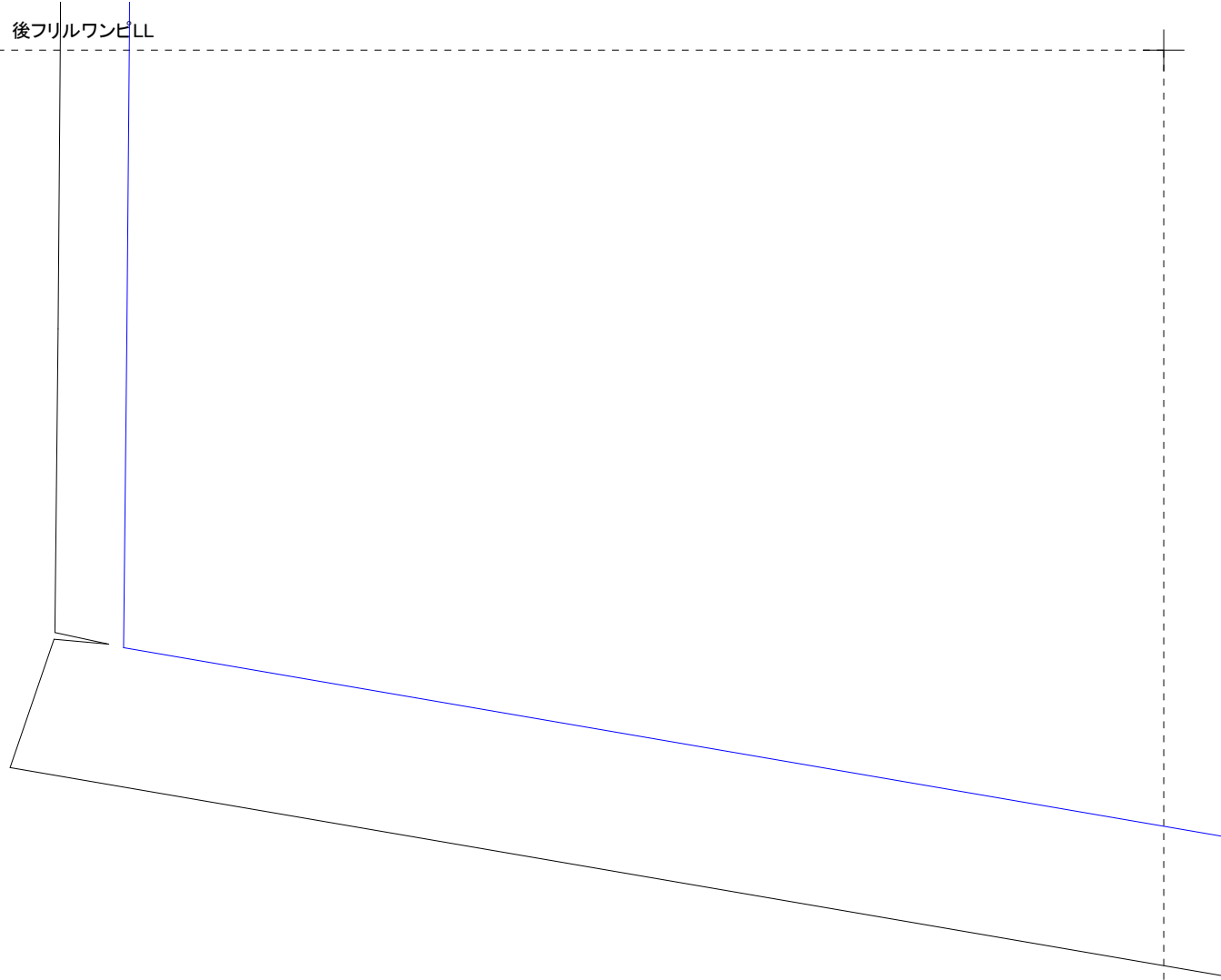


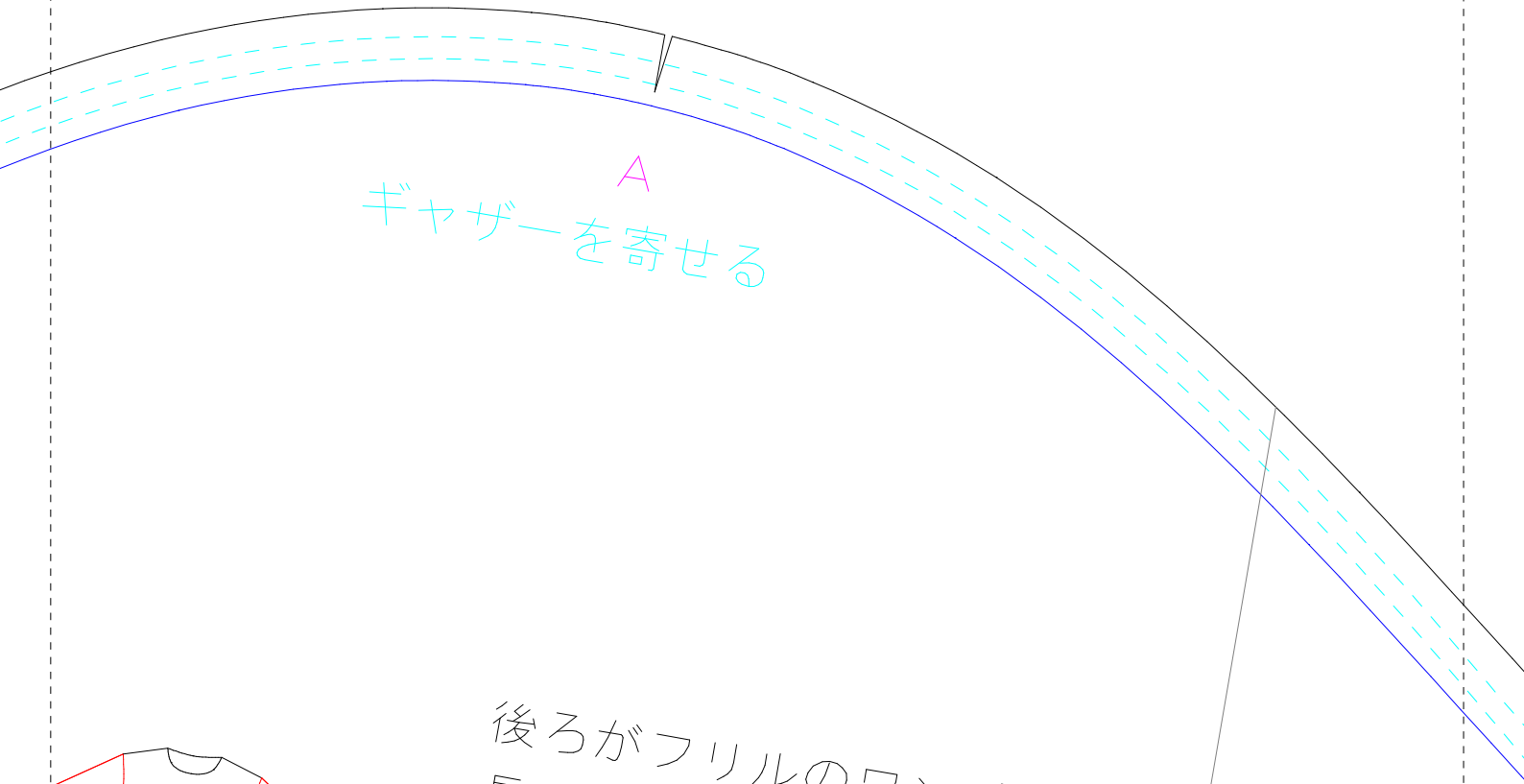
伸ばしたい分
裏から紙を足

丈を増減したい時は↓この線

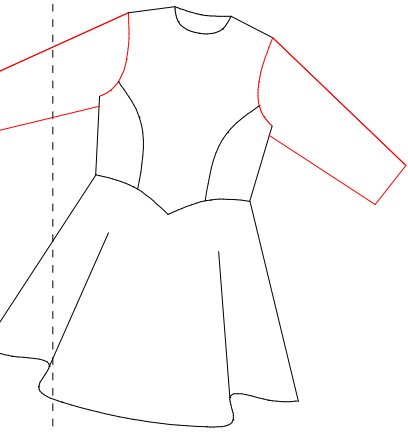
切って間に伸ばしたい分紙を
折りたたんで短くしたりと調節
この方法を覚えていると他の型紙

E



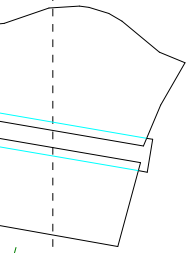


A
ギャザーを寄せる

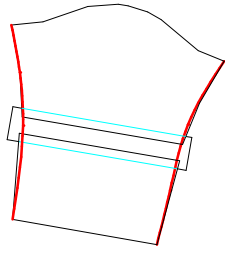


後ろがフリルのワンピース
長そで
左右対称に2枚
婦人 LL
Back frill of dress
Long sleeve
× 2 (bilateral symmetry)
◎ Lady's LL

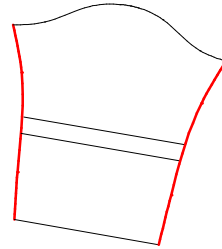
手作り服の作り方と型紙
USAKOの洋裁工房
<http://yousai.net/>



たい分広げて、
紙を足します



滑らかになるように
線をつなぎ直します



余分を切り落とす

この線で

分紙を足したり

と調節してください

の型紙でも簡単に応用がききますよ

E

