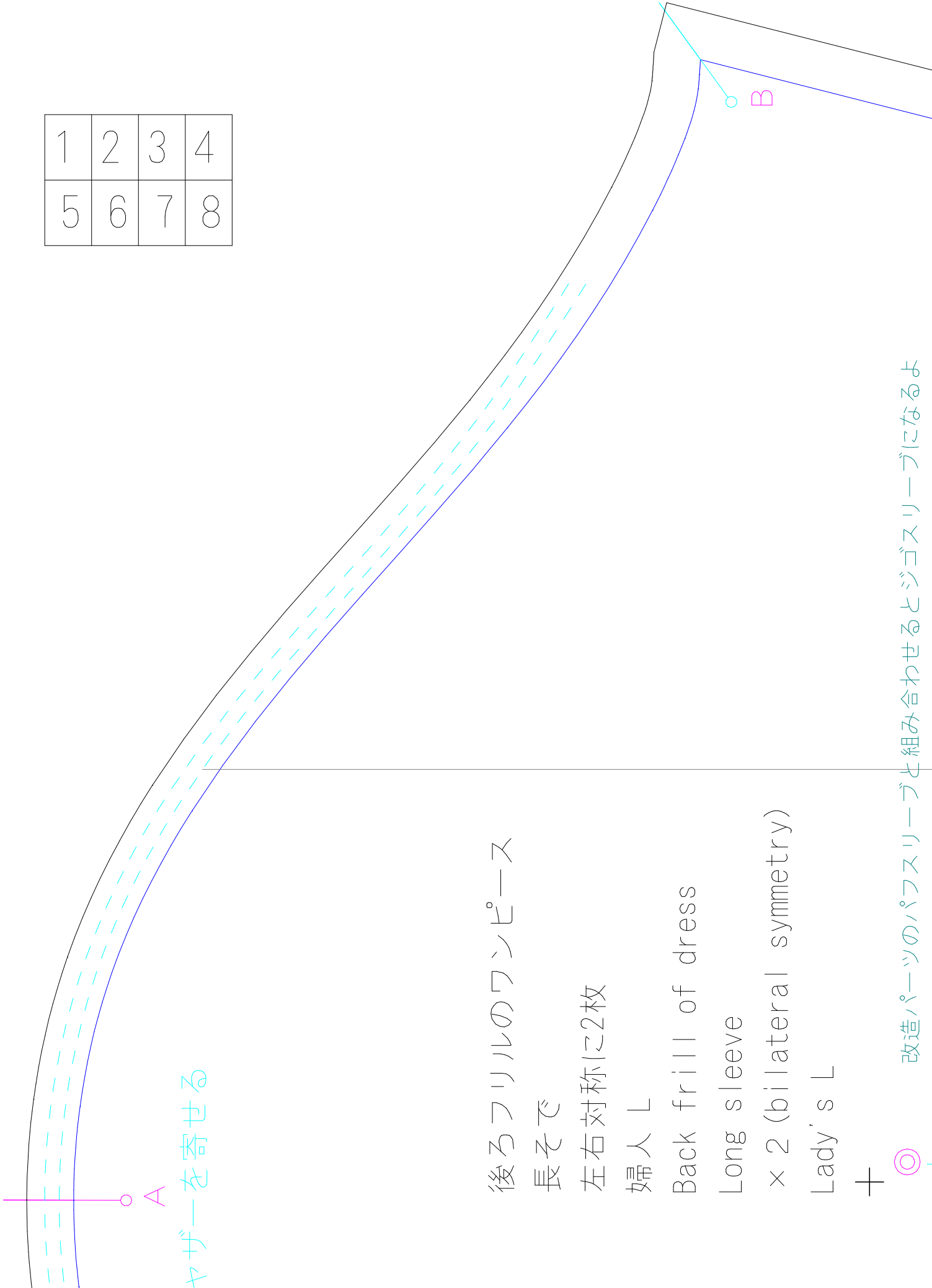


1	2	3	4
5	6	7	8



後ろフリルのワンピース

長そで

左右対称に2枚

婦人 L

Back frill of dress

Long sleeve

× 2 (bilateral symmetry)

Lady's L

+



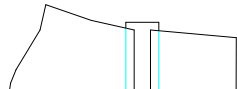
改造パーツのパフスリーブと組み合わせるとジゴスリーブになるよ

改造パーツのパスリリースと組み合わせるとジゴスリリースになるよ

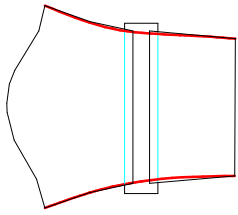
### 作り服の作り方と型紙

AKOの洋裁工房

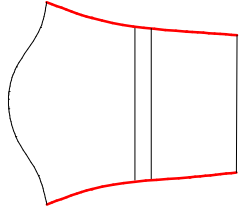
[tp://yousai.net/](http://yousai.net/)



い分広げて、  
を足します



滑らかになるように  
線をつなぎ直します



余分を切り落とす

この線で

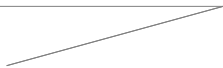
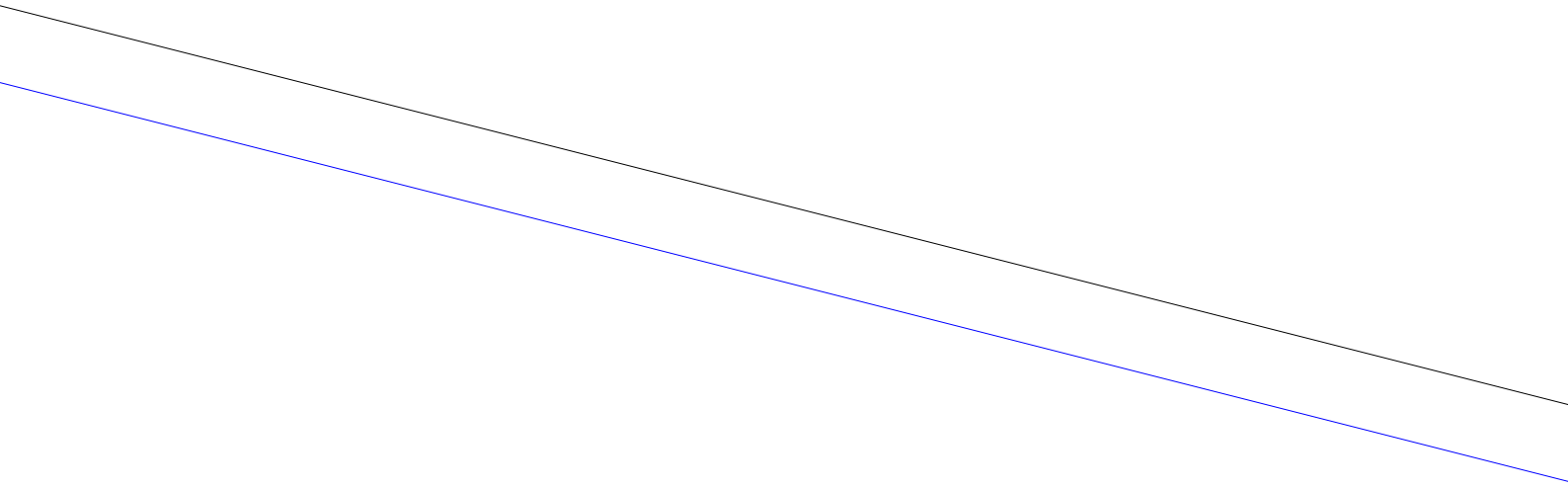
分紙を足したり

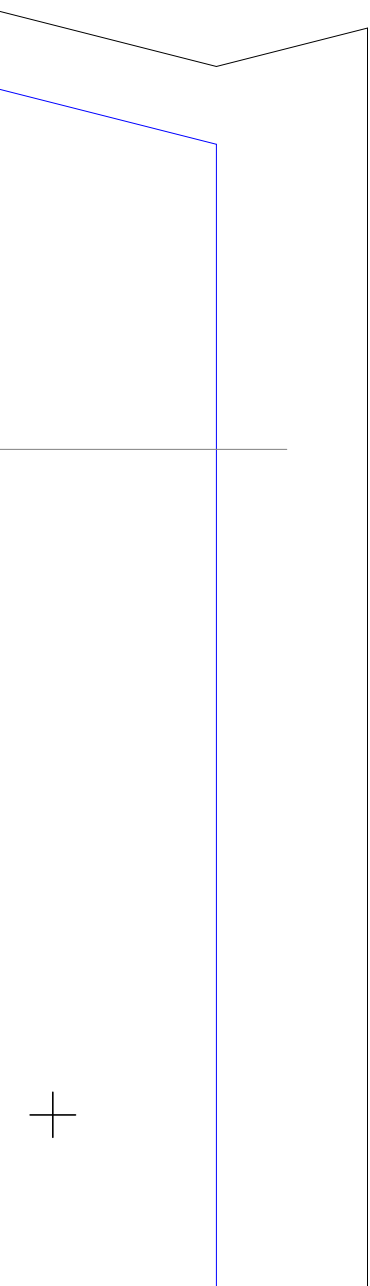
りと調節してください

と他の型紙でも簡単に応用がききますよ

E





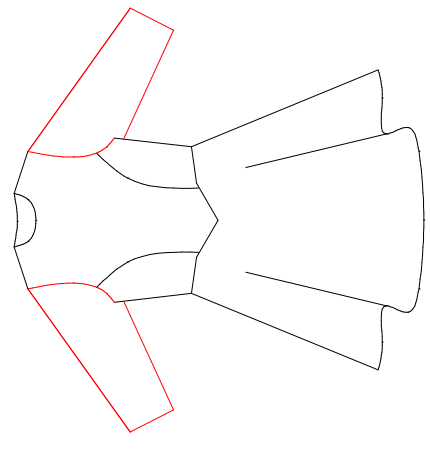




<5>

A

ギャザーを寄せ



前後が分からなくなったらここに  
切り込みのある方が後身頃側。

D

C

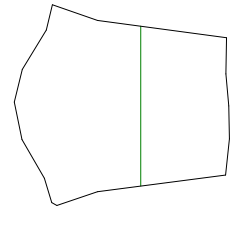


後ろフ  
長そで  
左右対  
婦人L  
Back f  
Long s  
× 2 (b  
Lady' s

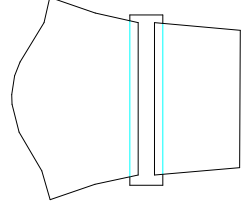


手作り服の作りし  
USAKOの洋裁工房  
<http://yousai>

### 丈をかえるには



真ん中あたりで分割します



伸ばしたい分広げて、  
裏から紙を足します

E

丈を増減したい時は↓この線で

切って間に伸ばしたい分紙を足したり  
折りたたくで短くしたりと調節してくだ  
この方法を覚えていると他の型紙でも簡

