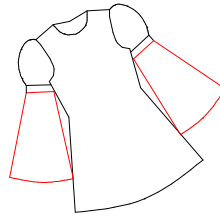


1	2	3
4	5	6
7	8	9

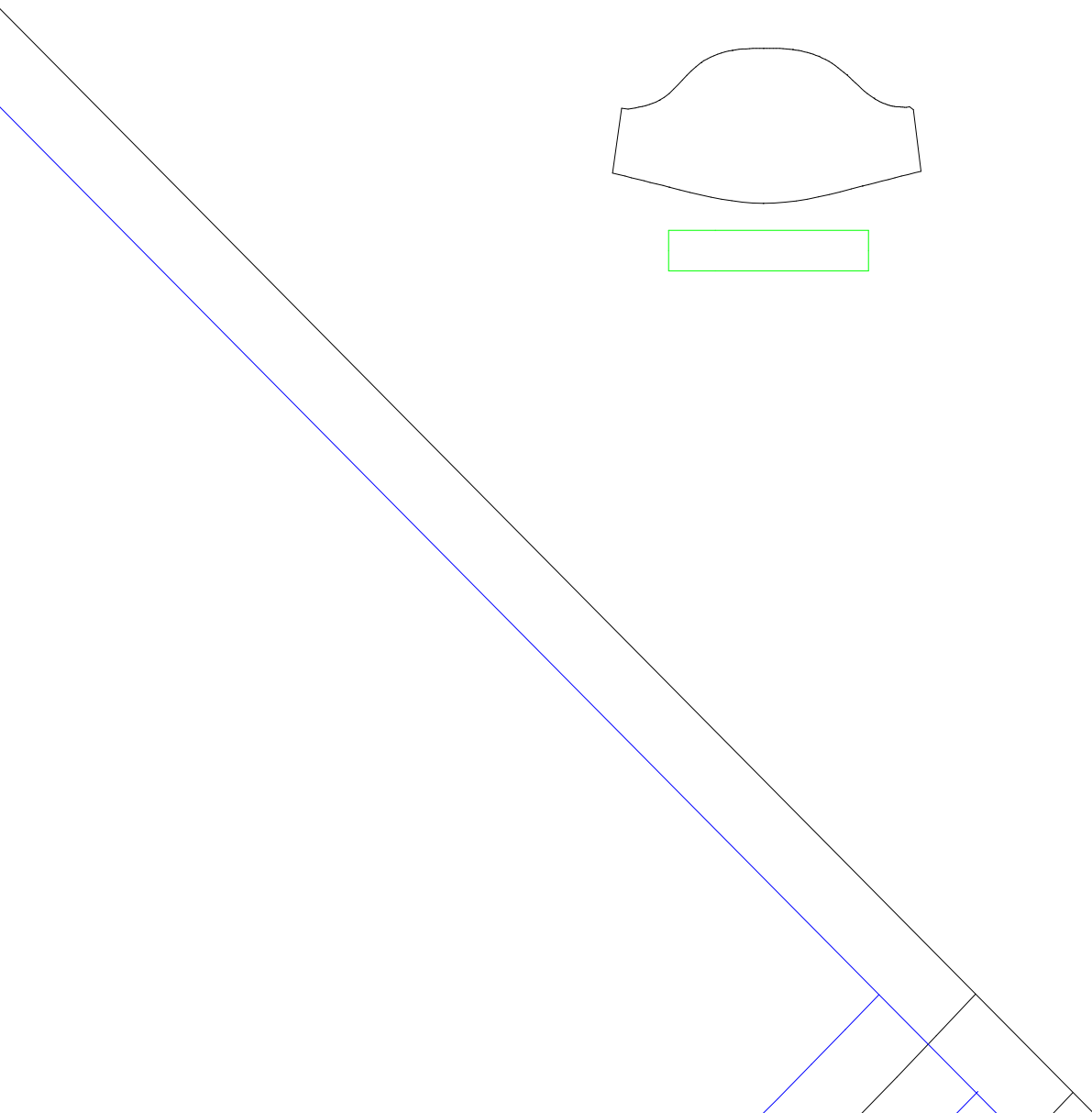
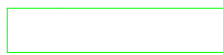
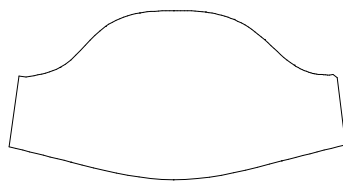
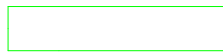
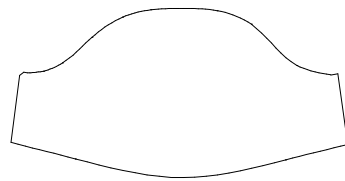
貼りあわせ図



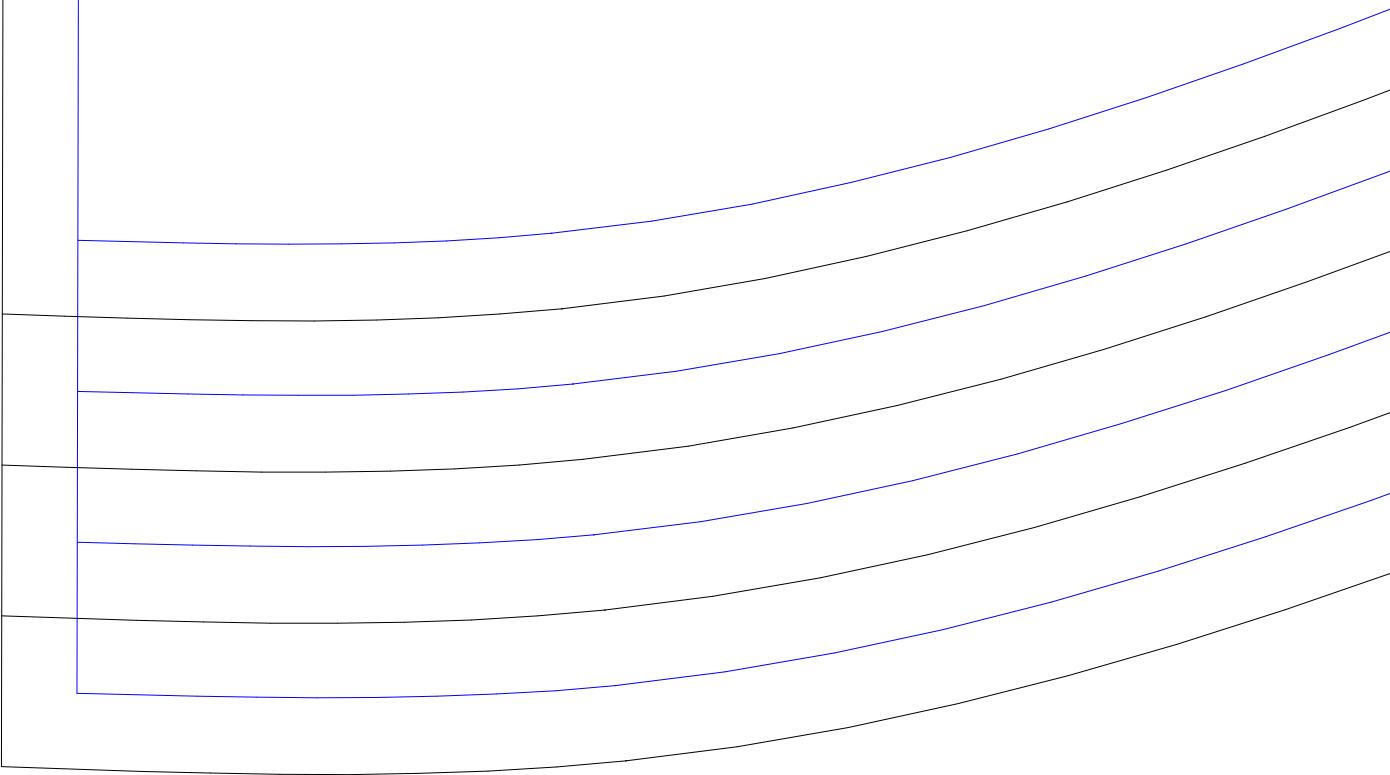
プリンセスライン
ウエスト切り替え
共用の型紙です
外れる姫そで
Sサイズ
2枚
ダウンロー
うさこの洋

ラインのワンピース
り替えのワンピースB
紙です
そで
ズ

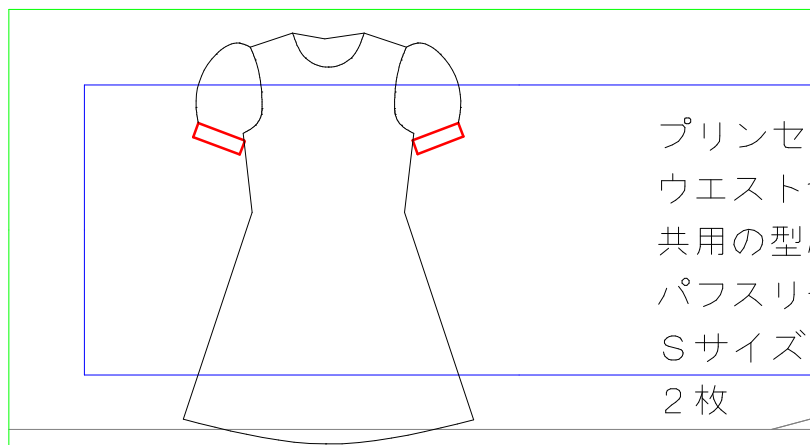
ンロードの型紙屋さん
この洋裁工房 (<http://yousai.net/>)

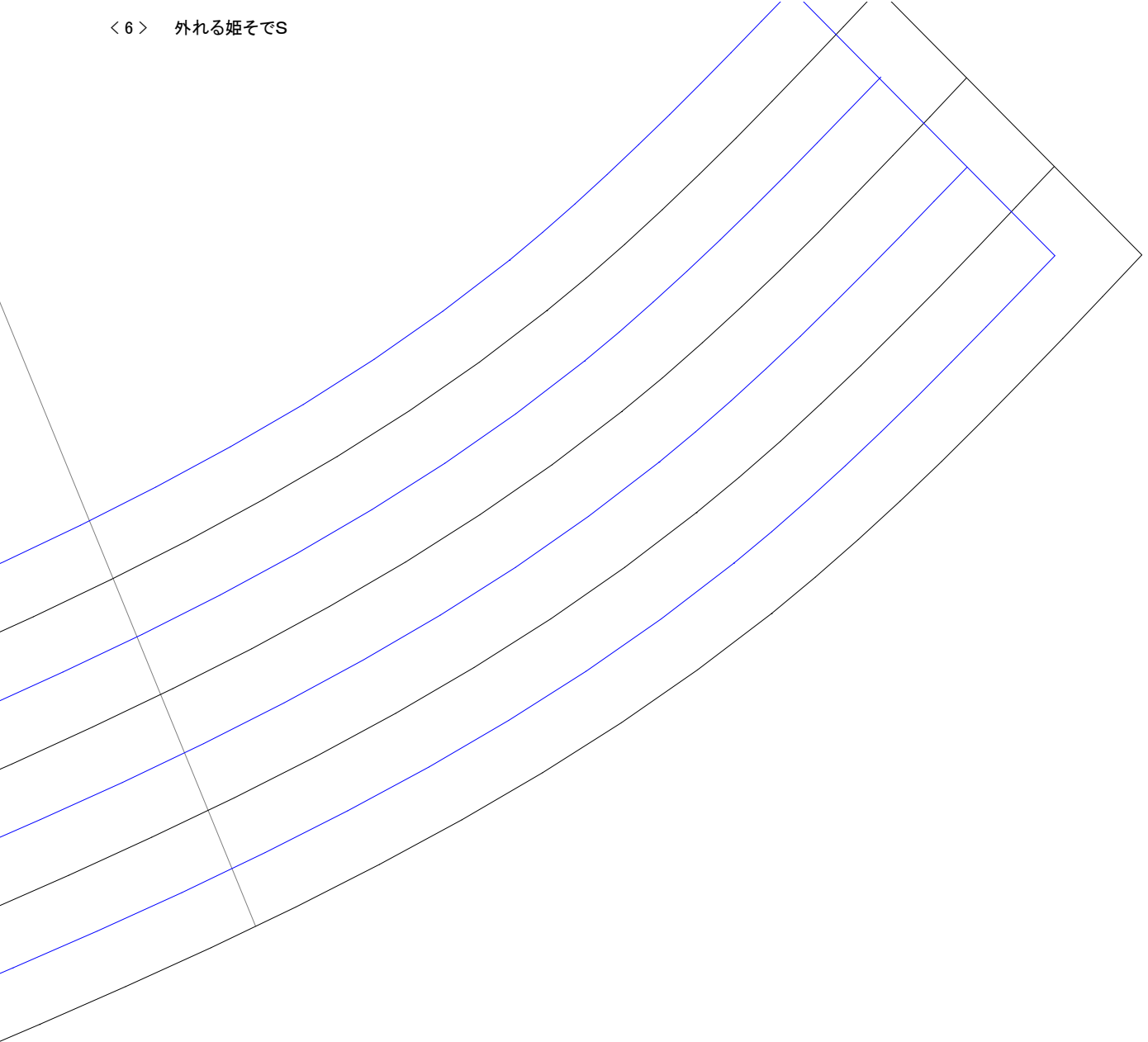


袖底



そでの線は目安です
フリルやレースをつける場合
レースの長さ分短くしたりする必要があるので
腕に当てて使いやすい長さで使ってください

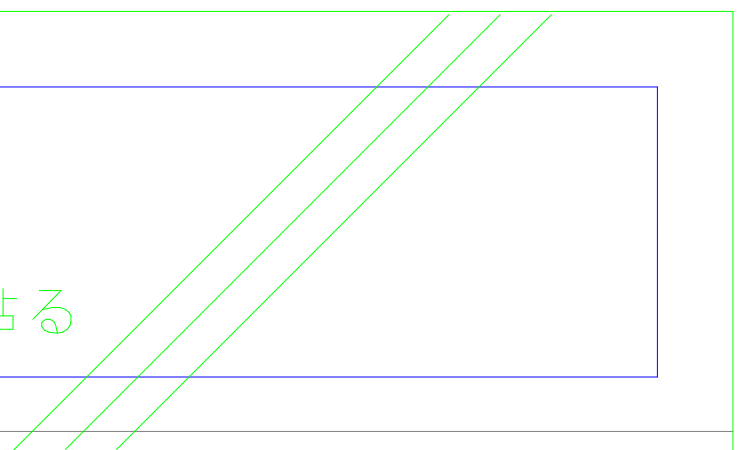


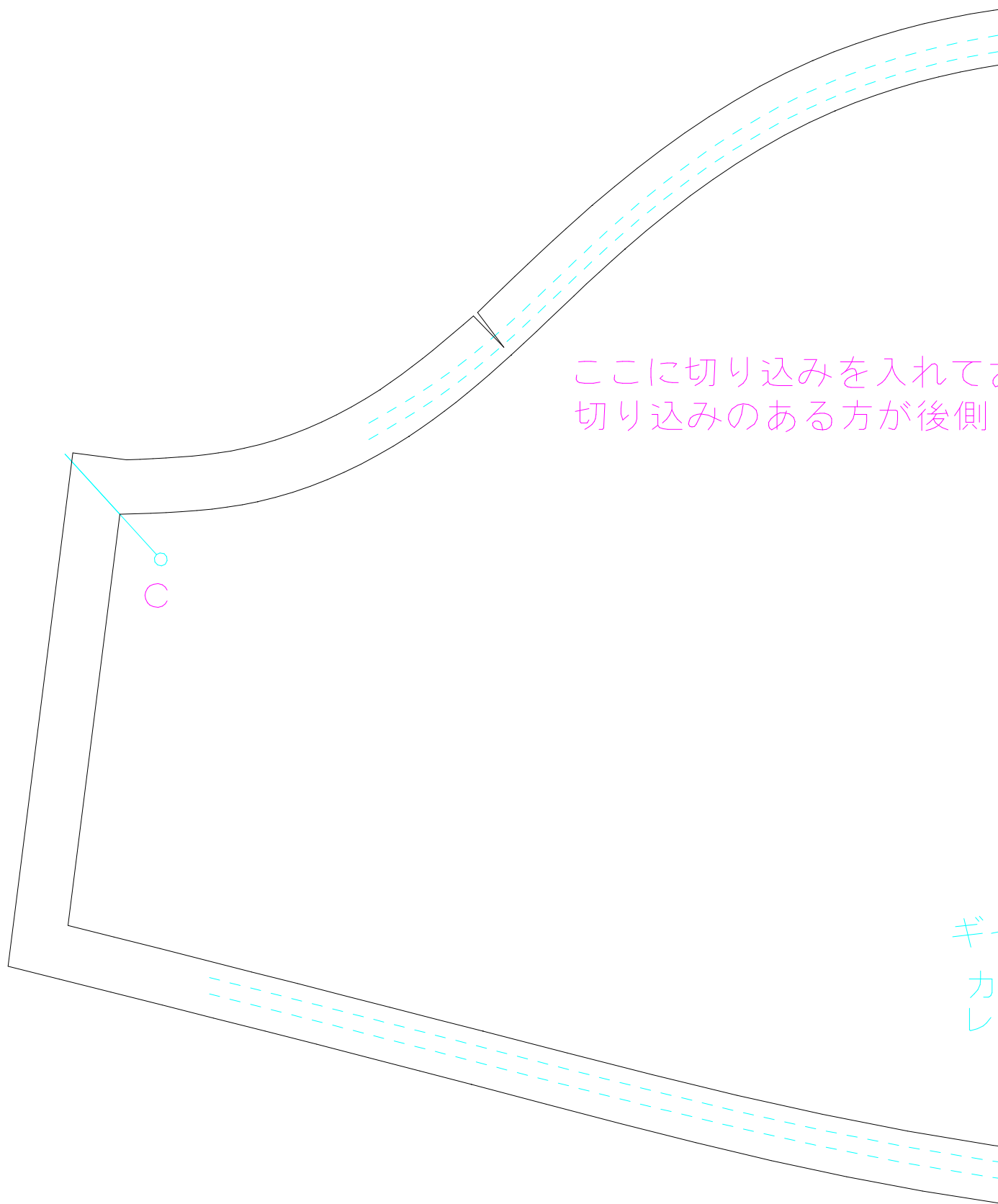


リンセスラインのワンピース
エスト切り替えのワンピース B
用の型紙です
フスリーブのカフス
サイズ
枚



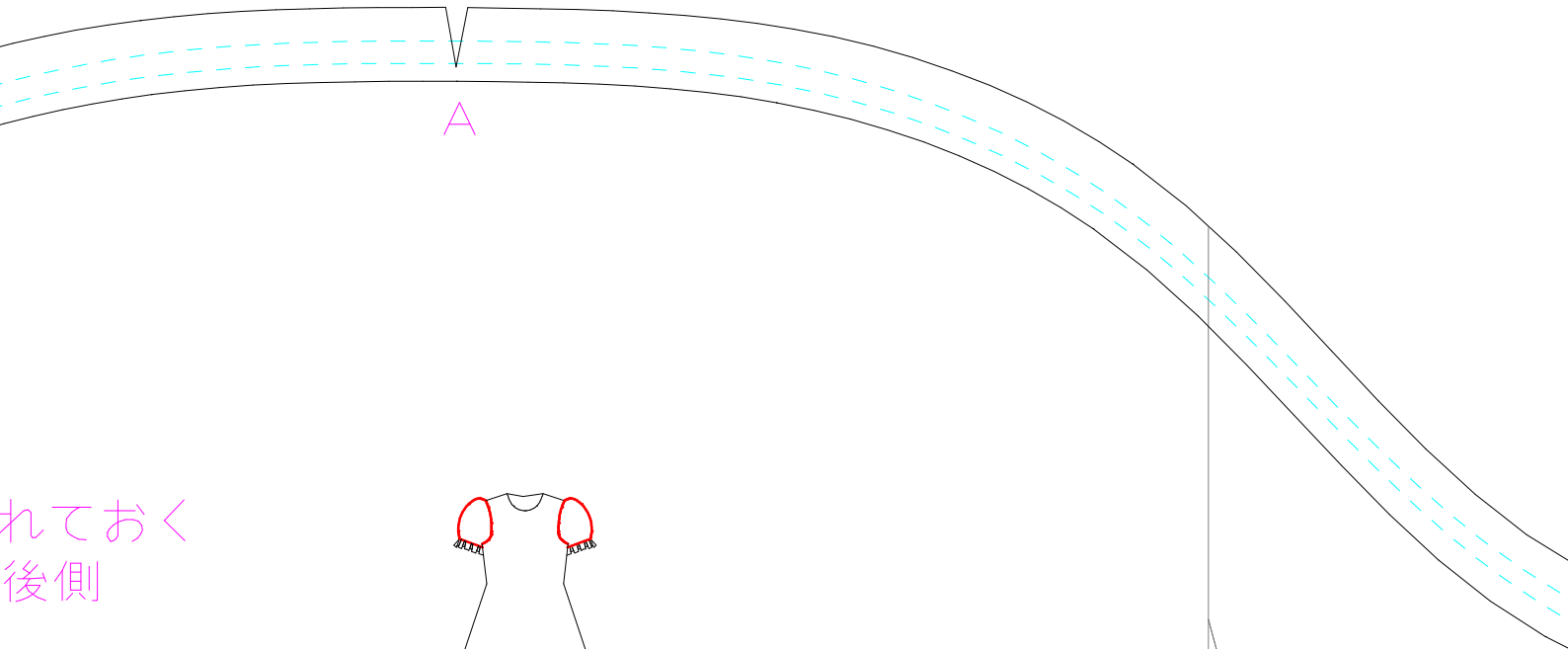
接着芯を貼る



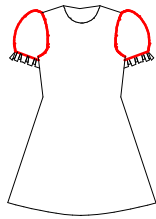


ここに切り込みを入れて
切り込みのある方が後側

ギ
カ
レ



れておく
後側

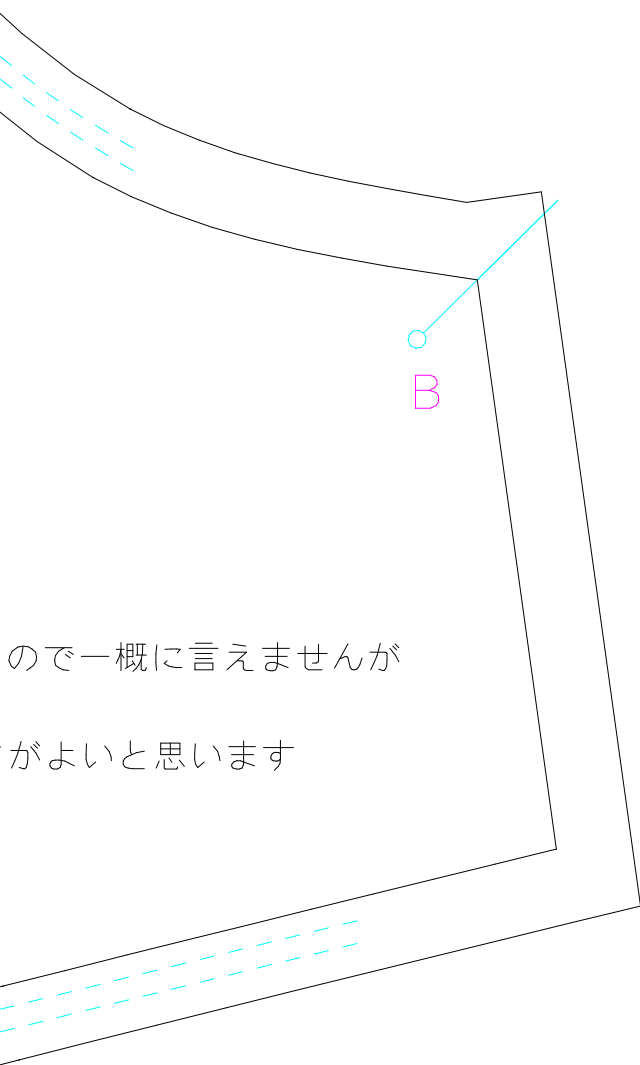


ブラウス
改造パーツ
半そでパフスリーブ
Sサイズ
左右対称に2枚

ゴムはメーカーによって強さが違うので、
自分の腕にゴムを当てて、
1~3cm程度余裕があるくらいの長さがよい

ギャザーを寄せてからカフスをつける
カフスを付けず、ゴムを縫い付けて
レースやフリルを飾りつけても良い





ので一概に言えませんが

がよいと思います