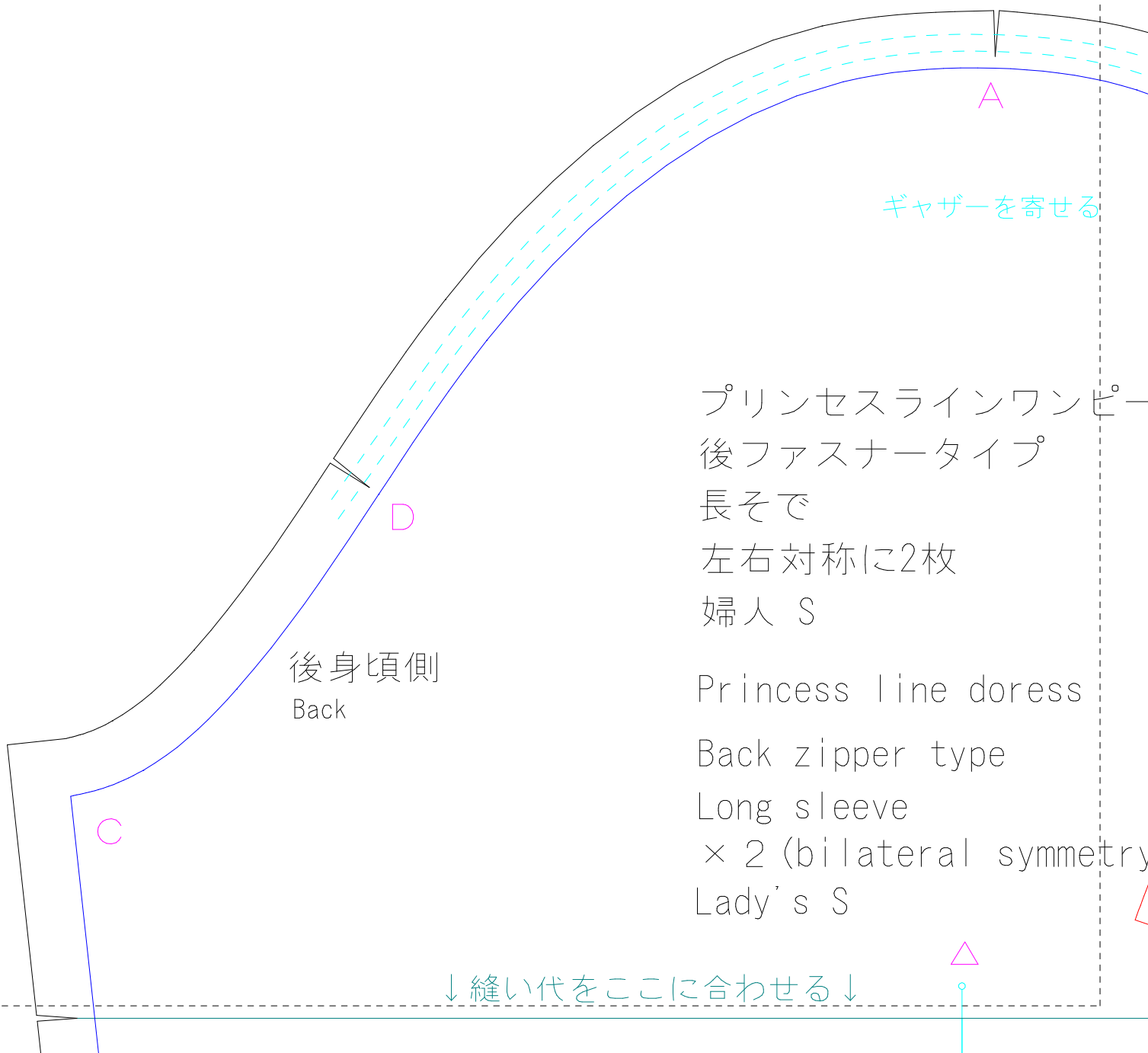


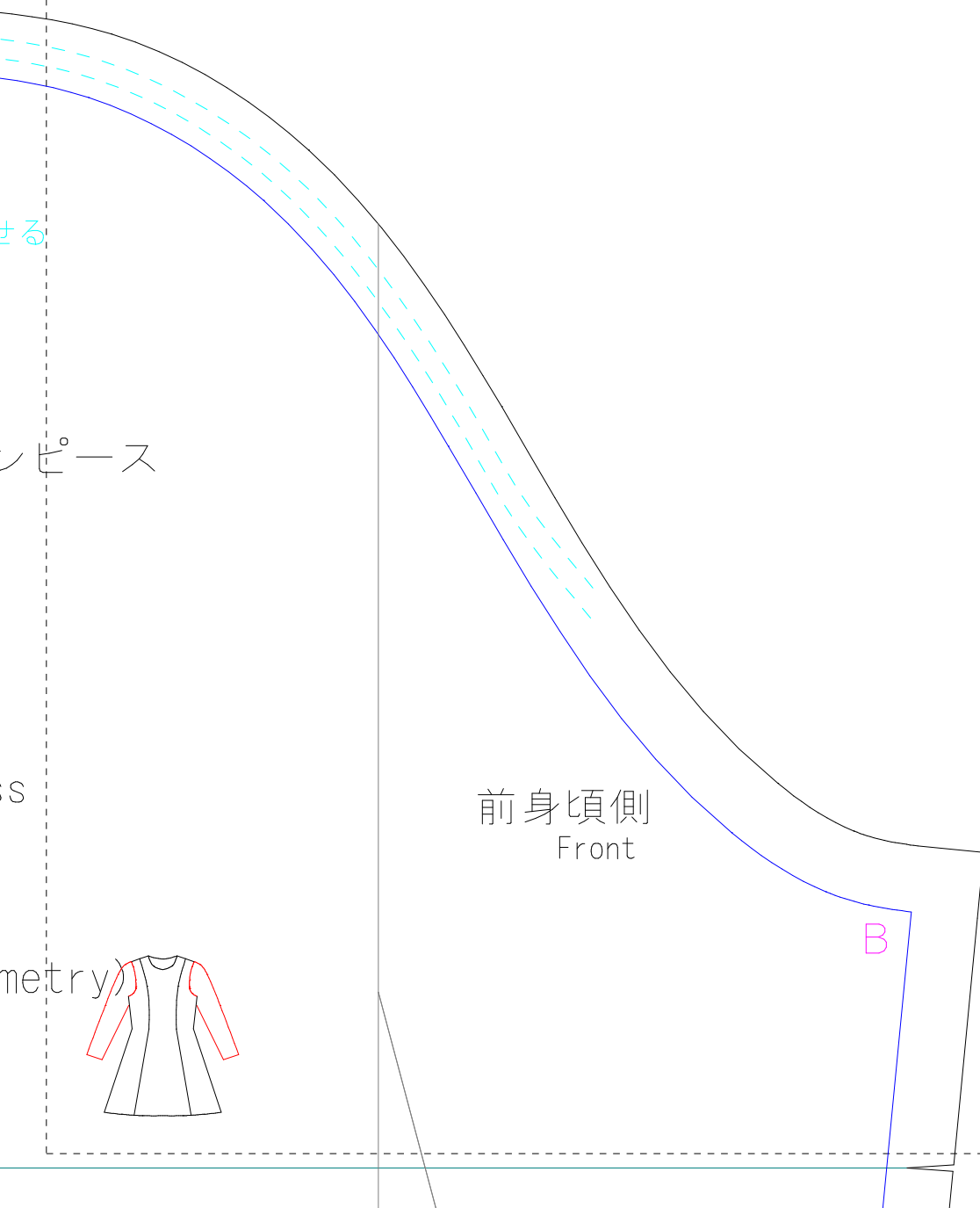
|   |   |
|---|---|
| 1 | 2 |
| 3 | 4 |
| 5 | 6 |

先に貼り合わせてから切ってください  
この図のように貼り合せてください



プリンセスラインワンピース  
後ファスナータイプ  
長そで  
左右対称に2枚  
婦人 S  
Princess line dress  
Back zipper type  
Long sleeve  
× 2 (bilateral symmetry)  
Lady's S

↓縫い代をここに合わせる↓



せる

ワンピース

S

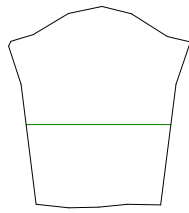
前身頃側  
Front

B

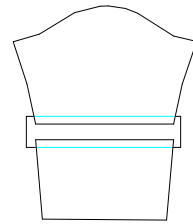
metry)



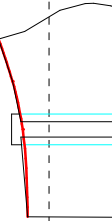
### 丈をかえるには



真ん中あたりで分割します



伸ばしたい分広げて、  
裏から紙を足します

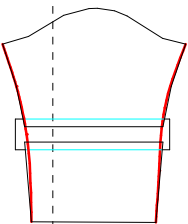


滑らかに  
線をつ

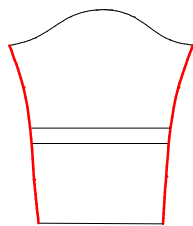
D

丈を増減したい時は ↓ この線で

切って間に伸ばしたい分紙を足し  
折りたたんで短くしたりと調節して  
この方法を覚えていると他の型紙でも



骨らかになるように  
線をつなぎ直します



余分を切り落とす

線で

を足したり

調節してください

紙でも簡単に応用がききますよ

D

