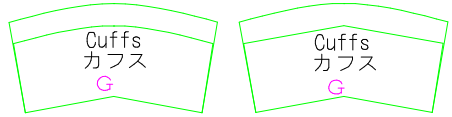


この図のように貼り合せてください

1	2	3
4	5	6



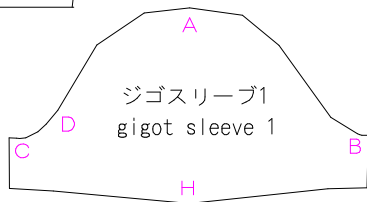
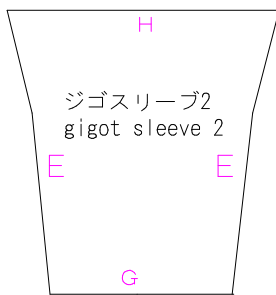
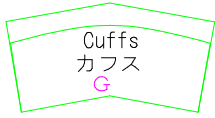
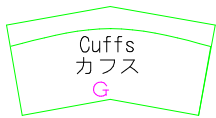
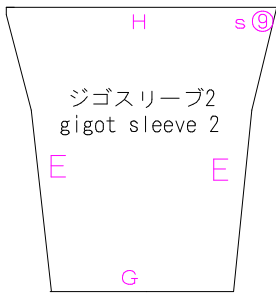
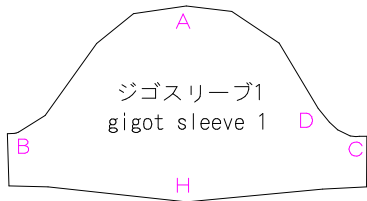
D

C

ギャザーを

H

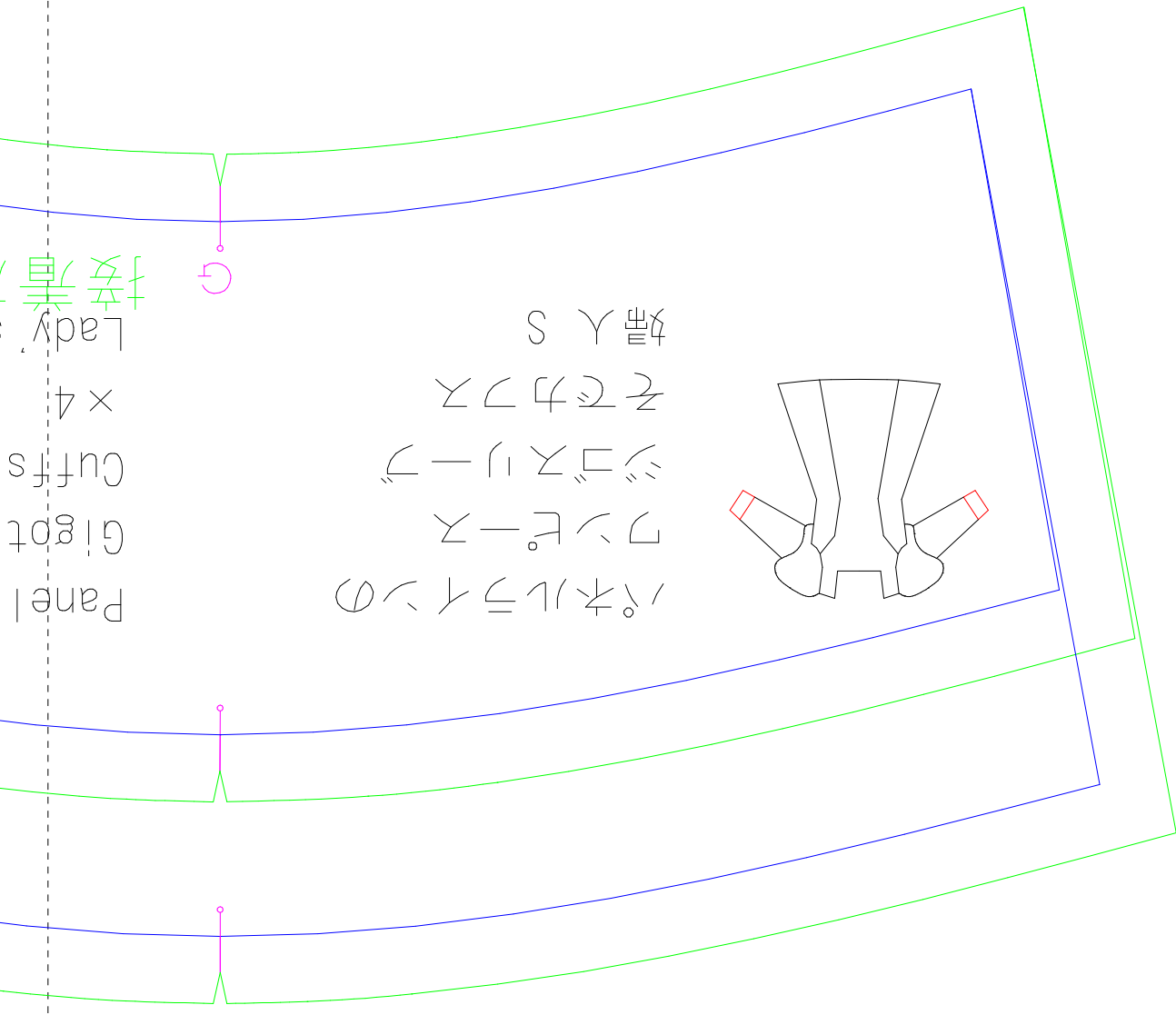
パネルラインの  
ワンピース  
ジゴースリーブ  
左右対称に2枚  
婦人 S  
Panel line dress  
Gigot sleeve 1  
× 2 (bilateral symme  
Lady's S



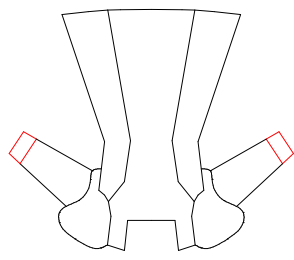
Panel line dress  
Gigot sleeve 1  
Cuffs  
×4  
Lady's S

ギャザーを添  
△

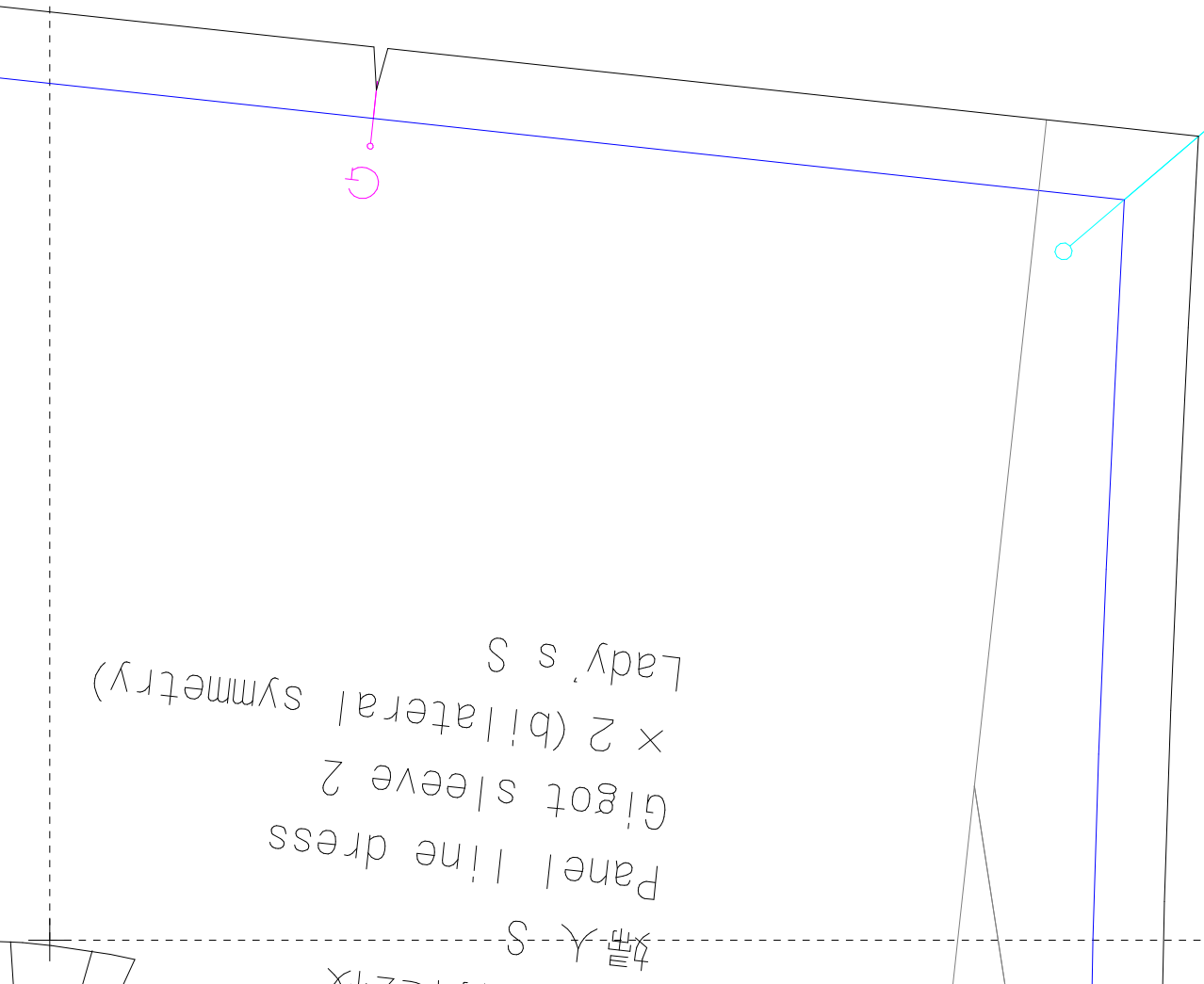
(A)



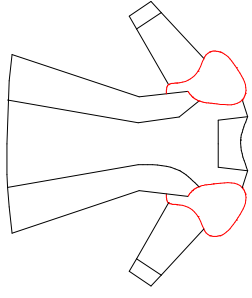
パネルラインの  
 コフレース  
 ショコスリーブ  
 そでカフス  
 婦人 S



Panel  
 Gigt  
 Cuffs  
 × 4  
 Lady's  
 接縫  
 目



婦人 S  
 Panel line dress  
 Gigt sleeve 2  
 × 2 (bilateral symmetry)  
 Lady's S

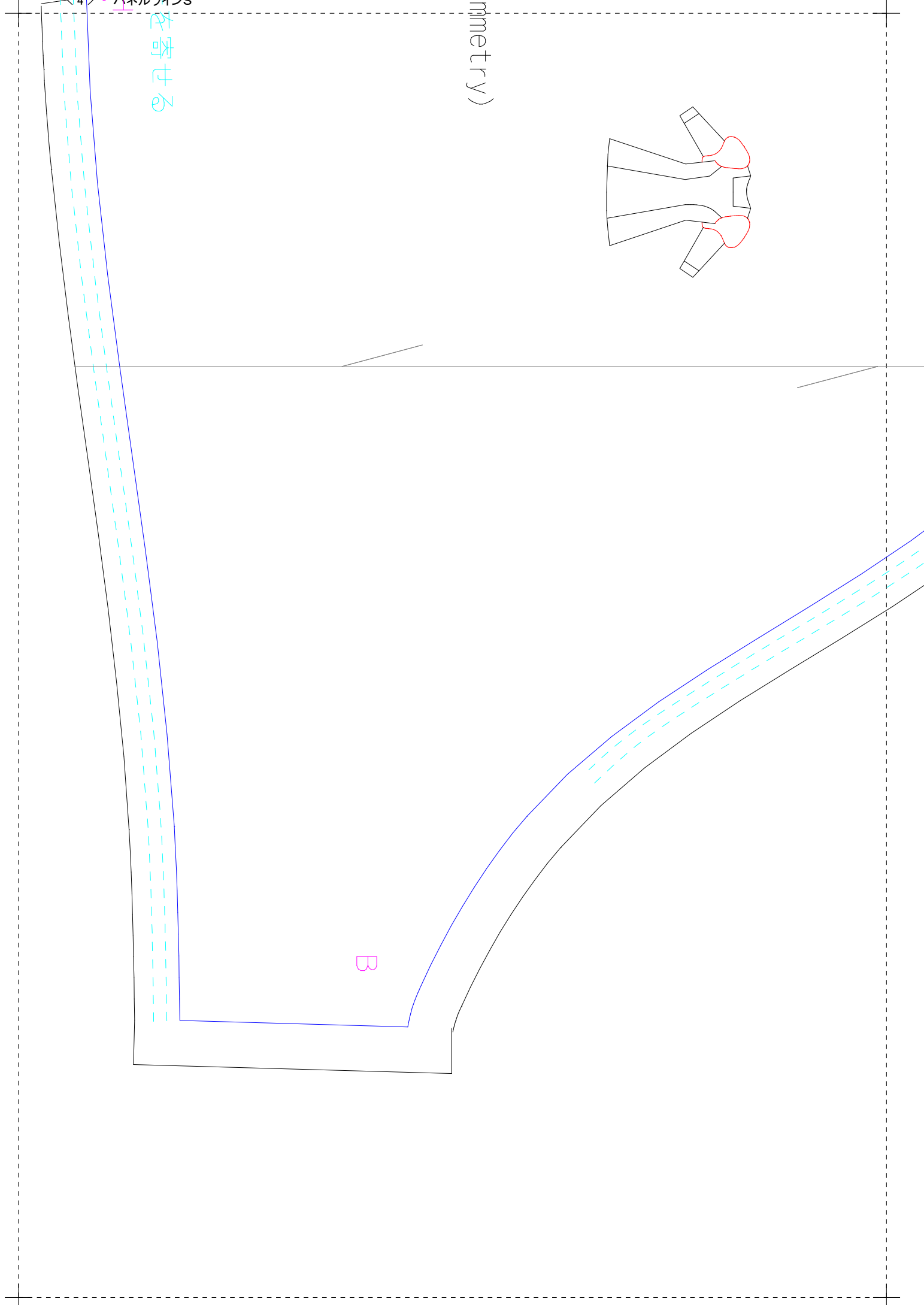


(Symmetry)

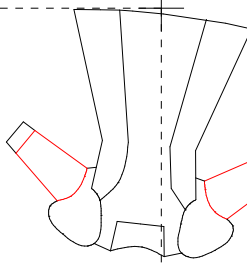
を寄せる

パネルラインS

B



を寄せる



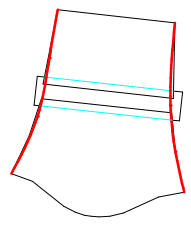
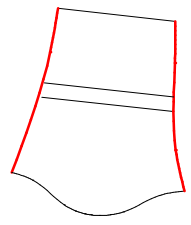
H

短くしたり調節してください  
伸ばしたい分紙を足したり

この線は↑の線で

余分を切り落とす

滑らかにするときに  
線をこなぎ直します



つけて  
ます

H

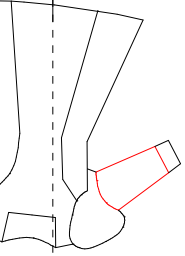
婦人 S

左右対称に2枚

シコスリーブ

ワンピース

パネルラインの

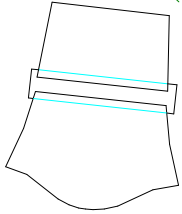


折りたんで短くして

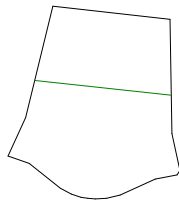
切つて間に伸ばした

丈を増減したい時は

伸ばしたい分広げて、  
裏から紙を足します



真ん中あたりで分割します



丈をかえるには

F

H

