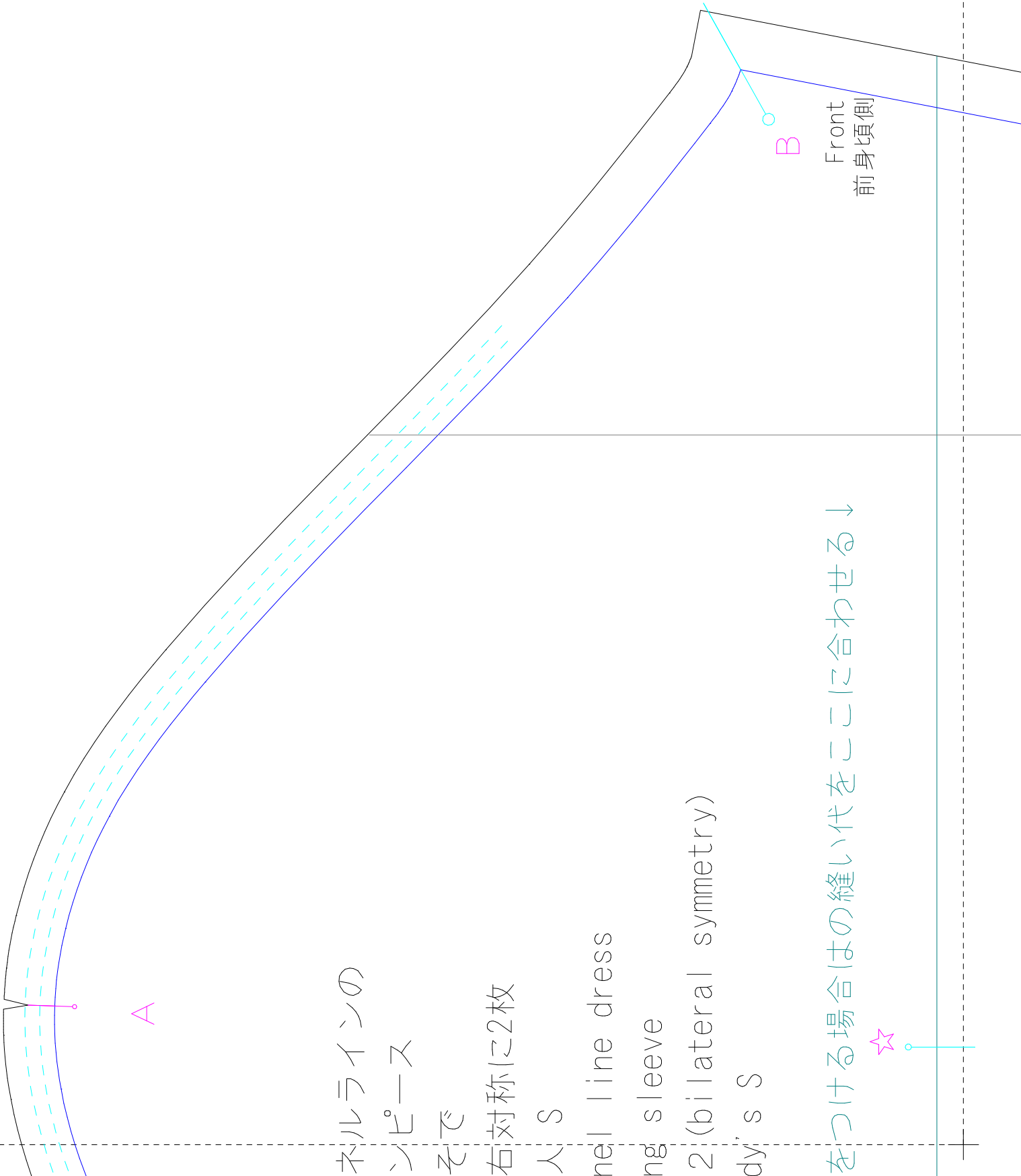


この図のように貼り合せてください

1	2	3
4	5	6



パネルラインの

ワンピース

そで

右対称に2枚

人S

panel line dress

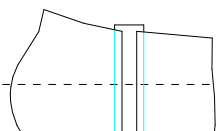
sleeve

2 (bilateral symmetry)

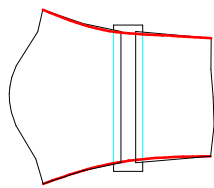
days S

をつける場合は縫い代をここに合わせる↓

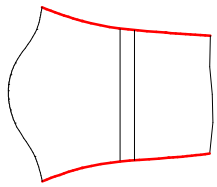




たい分広げて、紙を足します



滑らかになるように線をつなぎ直します



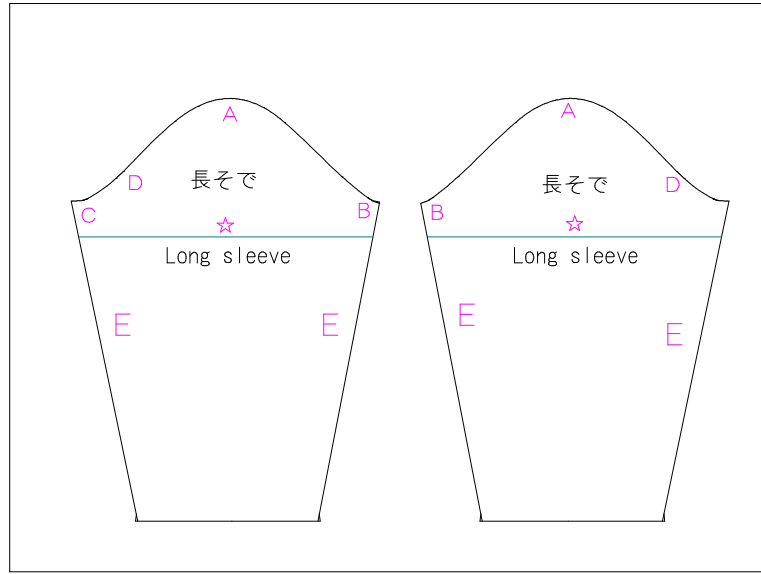
余分を切り落とす

を増減したい時は↓この線で

って間に伸ばしたい分紙を足したり

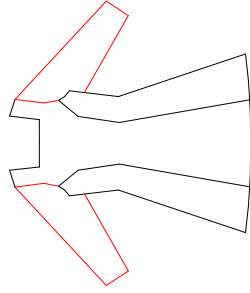
りたたんで短くしたりと調節してください

長そで



<4> パネルラインS

パネル
ワンピース
長そで
左右対
婦人 S
Panel
Long S
× 2 (b
Lady' s



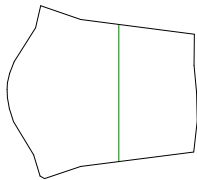
D

C

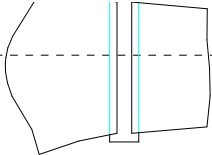
Back
後身頃側

別途パフスリーブ改造パーツをつ

丈をかえるには



真ん中あたりで分割します



伸ばしたい分
裏から紙を貼

丈を増減

切っで間

折りたた

