

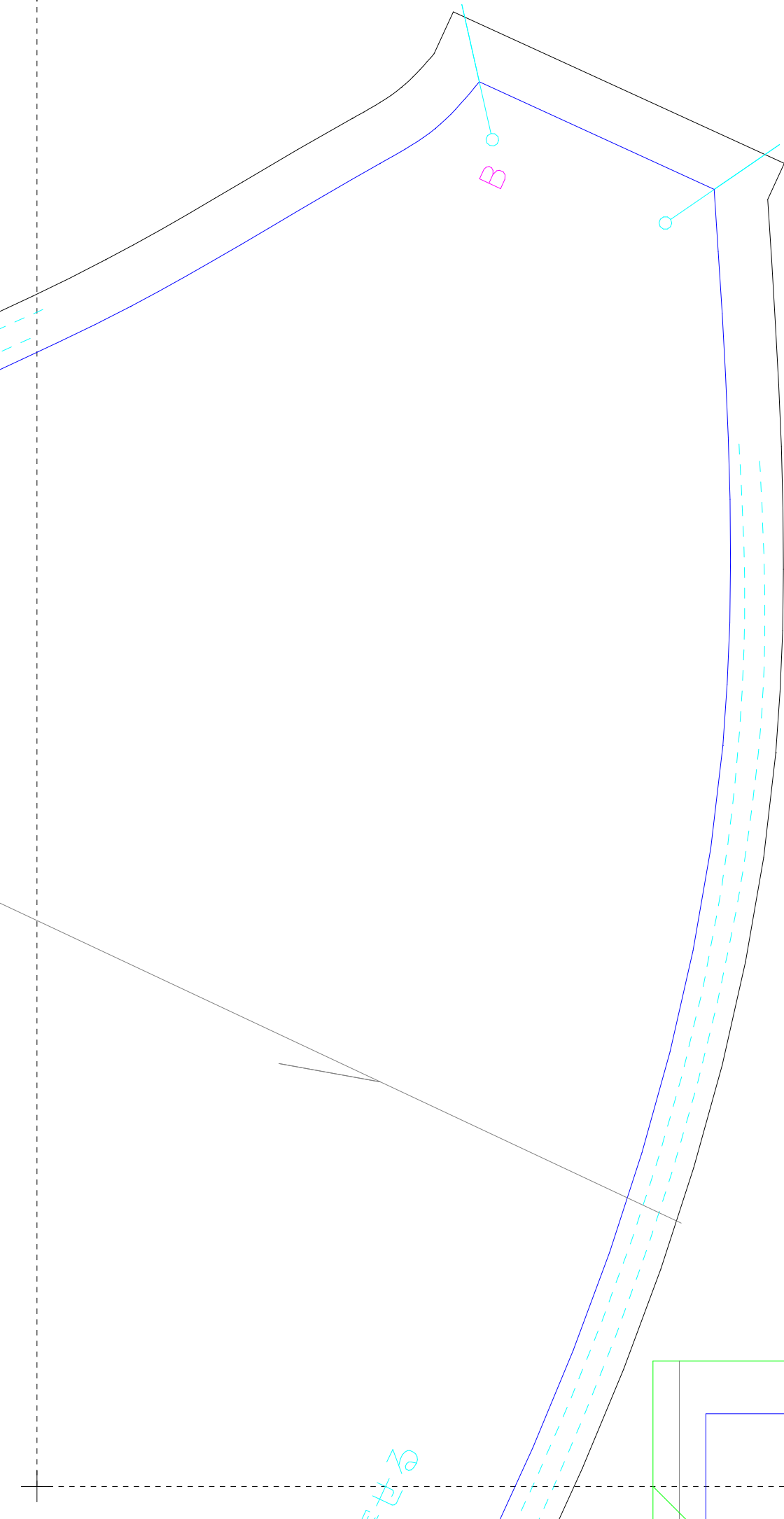
この図のように貼り合せてください

|   |   |
|---|---|
| 1 | 2 |
| 3 | 4 |

A  
ギヤガーを寄せる  
肩山とあわせる

パネルラインの  
トップピースの  
対称に2枚

line dress  
eve  
teral symmetry)



B

を貼る

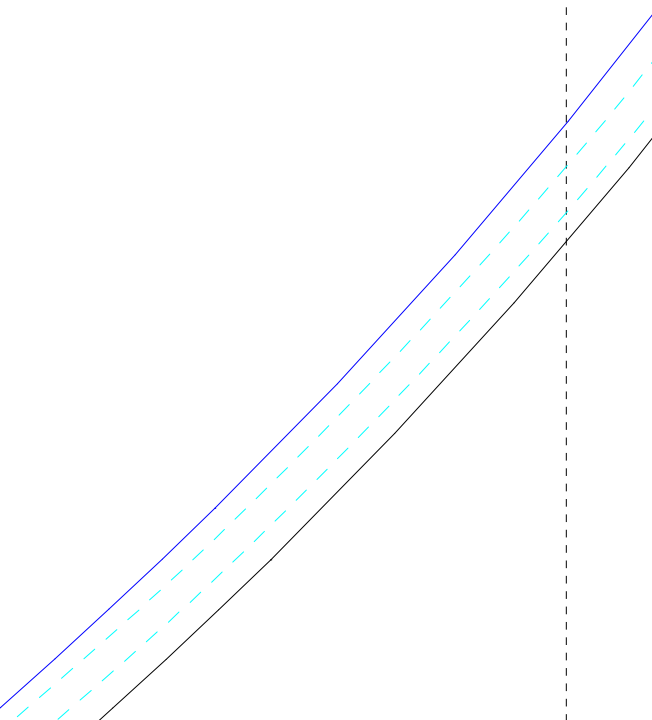
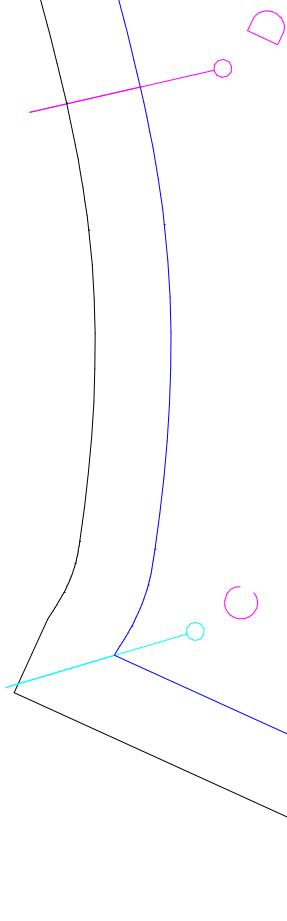
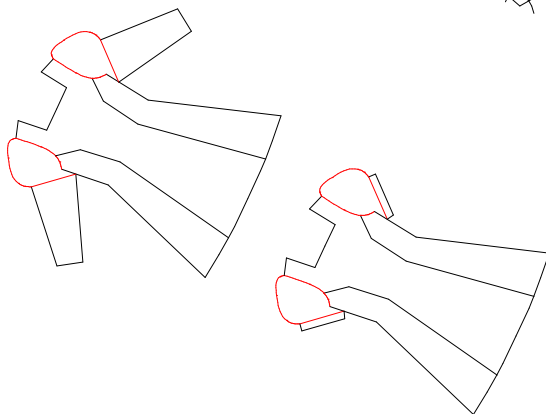
を貼る

を貼る

< 3 >

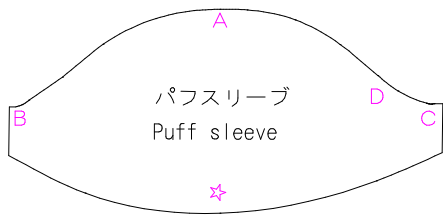
パネルラインS

パネルライン  
 ワンピース  
 パンスト  
 左右対称  
 婦人 S  
 Panel line  
 Puff sleeve  
 x 2 (bilateral)  
 Lady's S

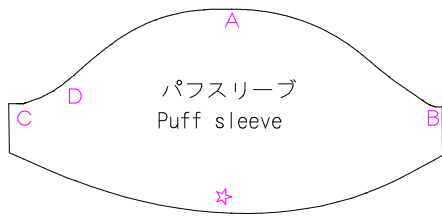


☆やザー花粘せる

### パフスリーブ



パフスリーブ Puff sleeve  
半袖用カフス☆



パフスリーブ Puff sleeve  
半袖用カフス☆

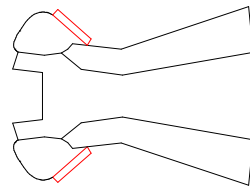
Panel line dress

Puff sleeve

◎ × 2

Lady's S

パネルラインの  
ワンピース  
パフスリーブ 2枚  
婦人 S 半袖用カフス



接着芯を貼